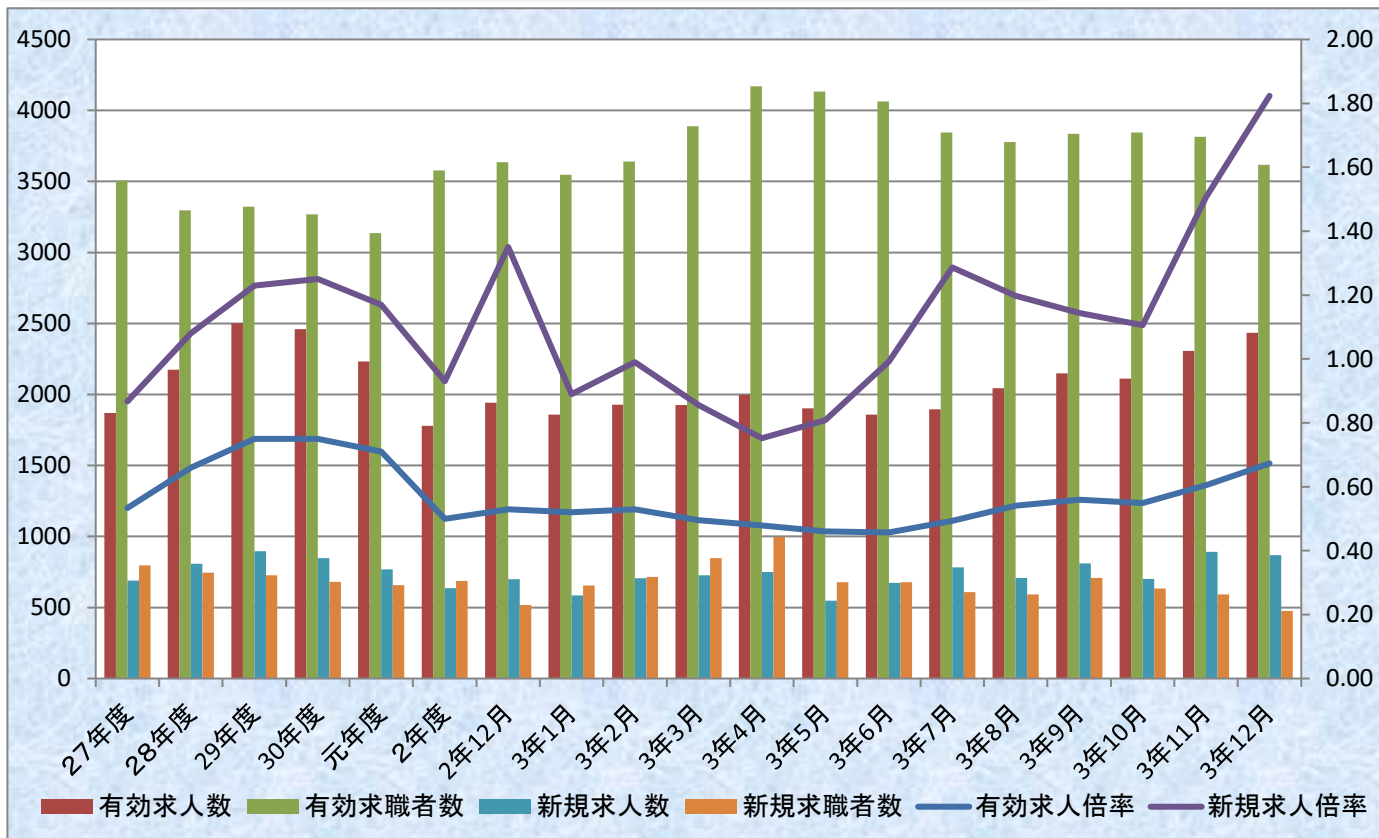


月報 みなみ

令和3年12月

ハローワーク横浜南
 横浜南公共職業安定所
 横浜市金沢区寺前1-9-6
 TEL 045-788-8609
 FAX 045-782-9087



一般職業紹介状況(概要)

(新規学卒者を除きパートタイムを含む)

	令和3年12月	前月比 (%)	前年同月比 (%)
I 新規求職者数(人)	476	▲ 19.6	▲ 8.1
II 有効求職者数(人)	3,618	▲ 5.1	▲ 0.5
III 新規求人数(人)	868	▲ 2.7	24.4
IV 有効求人数(人)	2,435	5.5	25.3
V 紹介件数(件)	703	▲ 12.7	▲ 7.9
VI 就職件数(件)	129	▲ 5.1	7.5
VII 充足数	111	▲ 15.3	7.8
VIII 就職率 (VI ÷ I × 100) (%)	27.1	4.1	3.9
IX 充足率 (VII ÷ III × 100) (%)	12.8	▲ 1.9	▲ 2.0

※VIII、IXはポイント差

	27年度	28年度	29年度	30年度	元年度	2年度	2年12月	3年1月	3年2月	3年3月	3年4月	3年5月	3年6月	3年7月	3年8月	3年9月	3年10月	3年11月	3年12月
有効求人倍率	0.53	0.66	0.75	0.75	0.71	0.50	0.53	0.52	0.53	0.50	0.48	0.46	0.46	0.49	0.54	0.56	0.55	0.60	0.67
有効求人数	1869	2175	2502	2461	2233	1779	1943	1858	1929	1926	1997	1903	1858	1896	2045	2148	2112	2307	2435
有効求職者数	3505	3297	3323	3269	3136	3578	3635	3547	3641	3889	4171	4132	4064	3845	3777	3836	3845	3814	3618
新規求人倍率	0.87	1.08	1.23	1.25	1.17	0.93	1.35	0.89	0.99	0.86	0.75	0.81	0.99	1.29	1.20	1.14	1.11	1.51	1.82
新規求人数	690	808	897	848	768	637	698	584	707	726	749	549	674	782	709	811	702	892	868
新規求職者数	796	745	727	680	657	687	518	654	716	848	996	679	679	608	592	709	635	592	476

新規求人倍率 (III ÷ I) (倍)	1.82	0.32	0.48
有効求人倍率 (IV ÷ II) (倍)	0.67	0.07	0.14

職業紹介業務取扱状況（令和3年度）

横浜南公共職業安定所

項目 月別等	新規求職者数			月間有効求職者数			受給者実人員		新規 求人数	月間有効 求人数	紹介件数				就職件数				充足数	新規求人倍率			有効求人倍率		
	総数	中高年	障害者	総数	中高年	障害者	総数	内女			総数	保	中高年	障害者	総数	保	中高年	障害者		当所	県	国	当所	県	国
29年度月平均	727	416	34	3,323	1,876	510	857	472	897	2,502	1,131	311	678	76	180	45	102	12	177	1.23	1.83	2.29	0.75	1.18	1.54
30年度月平均	680	403	35	3,269	1,901	555	852	480	848	2,461	986	264	623	84	165	42	101	14	150	1.25	1.86	2.42	0.75	1.20	1.62
元年度月平均	657	397	35	3,136	1,855	521	861	486	768	2,233	893	228	572	74	155	39	99	14	137	1.17	1.80	2.35	0.71	1.15	1.55
令和2年 4月	799	491	29	3,168	1,905	546	775	405	575	1,831	477	102	279	29	106	25	69	13	93	0.72	1.46	1.81	0.58	1.02	1.30
5月	599	370	23	3,178	1,894	561	774	440	490	1,606	496	97	276	28	69	16	37	1	78	0.82	1.45	1.91	0.51	0.95	1.18
6月	775	480	37	3,360	2,003	575	987	528	590	1,582	877	234	604	68	94	25	59	10	94	0.76	1.22	1.71	0.47	0.86	1.12
7月	719	449	30	3,533	2,100	588	1,113	601	619	1,598	816	241	551	80	143	28	99	6	127	0.86	1.17	1.70	0.45	0.82	1.09
8月	618	370	31	3,631	2,136	600	1,242	672	651	1,669	815	278	533	85	125	42	85	12	106	1.05	1.33	1.83	0.46	0.78	1.05
9月	660	391	40	3,723	2,175	615	1,320	723	607	1,722	914	272	598	115	128	43	86	9	115	0.92	1.50	1.97	0.46	0.77	1.04
10月	765	494	30	3,856	2,288	576	1,318	739	647	1,809	961	310	649	72	134	41	83	4	115	0.85	1.29	1.84	0.47	0.76	1.04
11月	567	337	27	3,771	2,252	587	1,188	648	749	1,874	730	263	473	76	123	35	84	8	117	1.32	1.47	2.04	0.50	0.75	1.05
12月	518	308	36	3,635	2,156	590	1,163	643	698	1,943	763	248	515	91	120	41	72	14	103	1.35	1.58	2.11	0.53	0.75	1.05
令和3年 1月	654	410	27	3,547	2,114	596	1,091	567	584	1,858	817	222	506	89	83	23	52	2	88	0.89	1.43	2.03	0.52	0.75	1.10
2月	716	444	23	3,641	2,189	620	1,085	545	707	1,929	1,110	268	744	91	131	27	94	5	133	0.99	1.40	1.88	0.53	0.76	1.09
3月	848	545	31	3,889	2,384	616	1,114	545	726	1,926	1,069	298	702	89	199	54	128	11	161	0.86	1.45	1.99	0.50	0.74	1.10
令和2年度計	8,238	5,089	364	42,932	25,596	7,070	13,170	7,056	7,643	21,347	9,845	2,833	6,430	913	1,455	400	948	95	1,330	-	-	-	-	-	-
令和2年度月平均	687	424	30	3,578	2,133	589	1,098	588	637	1,779	820	236	536	76	121	33	79	8	111	0.93	1.40	1.90	0.50	0.80	1.10
令和3年 4月	996	684	35	4,171	2,635	635	1,116	544	749	1,997	1,015	333	639	92	172	38	117	21	136	0.75	1.33	1.82	0.48	0.76	1.09
5月	679	430	37	4,132	2,608	623	987	497	549	1,903	849	220	517	73	136	32	87	25	131	0.81	1.51	2.09	0.46	0.78	1.09
6月	679	410	29	4,064	2,550	628	1,179	582	674	1,858	1,074	312	686	96	169	31	112	13	146	0.99	1.55	2.08	0.46	0.80	1.13
7月	608	395	38	3,845	2,363	654	1,148	587	782	1,896	899	269	537	87	124	39	79	8	112	1.29	1.42	1.98	0.49	0.82	1.15
8月	592	365	29	3,777	2,310	643	1,196	610	709	2,045	758	207	480	59	136	46	87	13	116	1.20	1.55	1.97	0.54	0.84	1.14
9月	709	409	107	3,836	2,323	659	1,105	559	811	2,148	873	229	577	163	128	30	96	9	130	1.14	1.59	2.10	0.56	0.83	1.16
10月	635	413	31	3,845	2,322	674	1,051	525	702	2,112	724	191	462	87	118	34	78	7	102	1.11	1.45	2.08	0.55	0.82	1.15
11月	592	369	38	3,814	2,313	690	981	482	892	2,307	805	211	524	97	136	34	94	16	131	1.51	1.45	2.13	0.60	0.79	1.15
12月	476	293	26	3,618	2,201	699	964	487	868	2,435	703	185	476	77	129	32	81	19	111	1.82	1.66	2.30	0.67	0.78	1.16
令和4年 1月																									
2月																									
3月																									
令和3年度計	5,966	3,768	370	35,102	21,625	5,905	9,727	4,873	6,736	18,701	7,700	2,157	4,898	831	1,248	316	831	131	1,115	-	-	-	-	-	-
令和3年度月平均	663	419	41	3,900	2,403	656	1,081	541	748	2,078	856	240	544	92	139	35	92	15	124	1.13	1.50	2.06	0.53	0.80	1.14

(注) 新規学卒を除き、パートを含む。

※県及び国の求人倍率は、季節調整値

一般職業紹介状況

(新規学卒を除き、パートを含む。)

横浜南公共職業安定所

項目 年月	新規求職申込件数			月間有効求職者数			新規求人数			月間有効求人人数			紹介件数		就職件数		受給者実人員		就職率		求人倍率				
	前月比	前年比		前月比	前年比		前月比	前年比		前月比	前年比		前月比	前年比	前月比	前年比	前月比	前年比	新規	有効	新規	有効			
30年度 平均	680	—	▲ 6.4	3,269	—	▲ 1.6	848	—	▲ 5.4	2,461	—	▲ 1.6	986	—	▲ 12.8	165	—	▲ 7.9	852	—	▲ 0.6	24.3	5.1	1.25	0.75
元年度 平均	657	—	▲ 3.3	3,136	—	▲ 4.1	768	—	▲ 9.4	2,233	—	▲ 9.3	893	—	▲ 9.4	155	—	▲ 6.6	861	—	1.0	23.5	4.9	1.17	0.71
令和2年 4月	799	15.8	▲ 18.1	3,168	2.9	▲ 7.9	575	▲ 17.0	▲ 38.6	1,831	▲ 11.8	▲ 27.0	477	▲ 56.4	▲ 53.9	106	▲ 47.5	▲ 41.8	775	▲ 6.9	▲ 2.9	13.3	3.3	0.72	0.58
5月	599	▲ 25.0	▲ 16.0	3,178	0.3	▲ 9.2	490	▲ 14.8	▲ 39.0	1,606	▲ 12.3	▲ 32.3	496	4.0	▲ 47.9	69	▲ 34.9	▲ 62.5	774	▲ 0.1	▲ 7.5	11.5	2.2	0.82	0.51
6月	775	29.4	24.4	3,360	5.7	▲ 2.5	590	20.4	▲ 15.7	1,582	▲ 1.5	▲ 32.0	877	76.8	▲ 18.3	94	36.2	▲ 39.7	987	27.5	13.7	12.1	2.8	0.76	0.47
7月	719	▲ 7.2	4.5	3,533	5.1	9.7	619	4.9	▲ 26.0	1,598	1.0	▲ 28.1	816	▲ 7.0	▲ 20.2	143	52.1	▲ 9.5	1,113	12.8	24.6	19.9	4.0	0.86	0.45
8月	618	▲ 14.0	9.2	3,631	2.8	16.5	651	5.2	▲ 19.2	1,669	4.4	▲ 25.3	815	▲ 0.1	14.6	125	▲ 12.6	▲ 13.8	1,242	11.6	37.7	20.2	3.4	1.05	0.46
9月	660	6.8	6.1	3,723	2.5	21.8	607	▲ 6.8	▲ 14.3	1,722	3.2	▲ 22.5	914	12.1	6.4	128	2.4	▲ 20.5	1,320	6.3	45.7	19.4	3.4	0.92	0.46
10月	765	15.9	10.5	3,856	3.6	24.8	647	6.6	▲ 21.2	1,809	5.1	▲ 19.0	961	5.1	8.8	134	4.7	▲ 16.3	1,318	▲ 0.2	43.6	17.5	3.5	0.85	0.47
11月	567	▲ 25.9	3.7	3,771	▲ 2.2	25.3	749	15.8	0.5	1,874	3.6	▲ 14.3	730	▲ 24.0	▲ 6.0	123	▲ 8.2	▲ 19.6	1,188	▲ 9.9	44.2	21.7	3.3	1.32	0.50
12月	518	▲ 8.6	13.3	3,635	▲ 3.6	28.6	698	▲ 6.8	2.8	1,943	3.7	▲ 11.2	763	4.5	1.2	120	▲ 2.4	8.1	1,163	▲ 2.1	31.7	23.2	3.3	1.35	0.53
令和3年 1月	654	26.3	▲ 1.8	3,547	▲ 2.4	23.2	584	▲ 16.3	▲ 21.2	1,858	▲ 4.4	▲ 11.6	817	7.1	20.3	83	▲ 30.8	▲ 27.2	1,091	▲ 6.2	27.3	12.7	2.3	0.89	0.52
2月	716	9.5	10.3	3,641	2.7	22.7	707	21.1	▲ 5.9	1,929	3.8	▲ 9.5	1,110	35.9	26.4	131	57.8	2.3	1,085	▲ 0.5	32.6	18.3	3.6	0.99	0.53
3月	848	18.4	22.9	3,889	6.8	26.3	726	2.7	4.8	1,926	▲ 0.2	▲ 7.2	1,069	▲ 3.7	▲ 2.2	199	51.9	▲ 1.5	1,114	2.7	33.9	23.5	5.1	0.86	0.50
令和2年度計	8,238	—	4.4	42,932	—	14.1	7,643	—	▲ 17.1	21,347	—	▲ 20.3	9,845	—	▲ 8.1	1,455	—	▲ 21.5	13,170	—	27.4	—	—	—	—
令和2年度平均	687	—	—	3,578	—	—	637	—	—	1,779	—	—	820	—	—	121	—	—	1,098	—	—	17.7	3.4	0.93	0.50
令和3年 4月	996	17.5	24.7	4,171	7.3	31.7	749	3.2	30.3	1,997	3.7	9.1	1,015	▲ 5.1	112.8	172	▲ 13.6	62.3	1,116	0.2	44.0	17.3	4.1	0.75	0.48
5月	679	▲ 31.8	13.4	4,132	▲ 0.9	30.0	549	▲ 26.7	12.0	1,903	▲ 4.7	18.5	849	▲ 16.4	71.2	136	▲ 20.9	97.1	987	▲ 11.6	27.5	20.0	3.3	0.81	0.46
6月	679	0.0	▲ 12.4	4,064	▲ 1.6	21.0	674	22.8	14.2	1,858	▲ 2.4	17.4	1,074	26.5	22.5	169	24.3	79.8	1,179	19.5	19.5	24.9	4.2	0.99	0.46
7月	608	▲ 10.5	▲ 15.4	3,845	▲ 5.4	8.8	782	16.0	26.3	1,896	2.0	18.6	899	▲ 16.3	10.2	124	▲ 26.6	▲ 13.3	1,148	▲ 2.6	3.1	20.4	3.2	1.29	0.49
8月	592	▲ 2.6	▲ 4.2	3,777	▲ 1.8	4.0	709	▲ 9.3	8.9	2,045	7.9	22.5	758	▲ 15.7	▲ 7.0	136	9.7	8.8	1,196	4.2	▲ 3.7	23.0	3.6	1.20	0.54
9月	709	19.8	7.4	3,836	1.6	3.0	811	14.4	33.6	2,148	5.0	24.7	873	15.2	▲ 4.5	128	▲ 5.9	0.0	1,105	▲ 7.6	▲ 16.3	18.1	3.3	1.14	0.56
10月	635	▲ 10.4	▲ 17.0	3,845	0.2	▲ 0.3	702	▲ 13.4	8.5	2,112	▲ 1.7	16.7	724	▲ 17.1	▲ 24.7	118	▲ 7.8	▲ 11.9	1,051	▲ 4.9	▲ 20.3	18.6	3.1	1.11	0.55
11月	592	▲ 6.8	4.4	3,814	▲ 0.8	1.1	892	27.1	19.1	2,307	9.2	23.1	805	11.2	10.3	136	15.3	10.6	981	▲ 6.7	▲ 17.4	23.0	3.6	1.51	0.60
12月	476	▲ 19.6	▲ 8.1	3,618	▲ 5.1	▲ 0.5	868	▲ 2.7	24.4	2,435	5.5	25.3	703	▲ 12.7	▲ 7.9	129	▲ 5.1	7.5	964	▲ 1.7	▲ 17.1	27.1	3.6	1.82	0.67
令和4年 1月																									
2月																									
3月																									
令和3年度計	5,966	—	▲ 0.9	35,102	—	10.2	6,736	—	19.7	18,701	—	19.6	7,700	—	12.4	1,248	—	19.8	9,727	—	▲ 1.5	—	—	—	—
令和3年度平均	663	—	—	3,900	—	—	748	—	—	2,078	—	—	856	—	—	139	—	—	1,081	—	—	20.9	3.6	1.13	0.53

高年齢者職業紹介状況

横浜南公共職業安定所

項目 年月	新規求職申込件数				月間有効求職者数				紹介件数				就職件数			
	全数	前年 実数	うち高年齢者		全数	前年 実数	うち高年齢者		全数	前年 実数	うち高年齢者		全数	前年 実数	うち高年齢者	
			55歳～	前年度			55歳～	前年度			55歳～	前年度			55歳～	前年度
平成29年度 平均	727	745	251	227	3,323	3,297	1,107	992	1,131	1,272	359	327	180	195	54	54
平成30年度 平均	680	727	251	251	3,269	3,323	1,159	1,107	986	1,131	336	359	165	180	57	54
令和元年 平均	657	680	252	251	3,136	3,269	1,141	1,159	893	986	307	336	155	165	58	57
令和2年 4月	799	975	331	448	3,168	3,439	1,158	1,290	477	1,035	145	349	106	182	42	58
5月	599	713	243	301	3,178	3,501	1,176	1,355	496	952	131	306	69	184	25	62
6月	775	623	282	232	3,360	3,445	1,213	1,340	877	1,073	303	383	94	156	32	63
7月	719	688	265	266	3,533	3,220	1,239	1,204	816	1,022	257	322	143	158	64	70
8月	618	566	230	185	3,631	3,117	1,237	1,099	815	711	227	220	125	145	44	48
9月	660	622	239	208	3,723	3,057	1,257	1,060	914	859	250	270	128	161	42	69
10月	765	692	309	275	3,856	3,090	1,334	1,081	961	883	314	309	134	160	40	54
11月	567	547	208	213	3,771	3,010	1,316	1,086	730	777	242	255	123	153	39	60
12月	518	457	185	163	3,635	2,826	1,265	1,030	763	754	287	273	120	111	37	47
令和3年 1月	654	666	268	252	3,547	2,880	1,240	1,029	817	679	276	274	83	114	28	49
2月	716	649	272	225	3,641	2,967	1,285	1,040	1,110	878	411	311	131	128	55	44
3月	848	690	369	256	3,889	3,080	1,450	1,083	1,069	1,093	396	410	199	202	80	66
令和2年度 計	8,238	7,888	3,201	3,024	42,932	37,632	15,170	13,697	9,845	10,716	3,239	3,682	1,455	1,854	528	690
令和2年度 平均	687	657	267	252	3,578	3,136	1,264	1,141	820	893	270	307	121	155	44	58
令和3年 4月	996	799	462	331	4,171	3,168	1,631	1,158	1,015	477	325	145	172	106	73	42
5月	679	599	302	243	4,132	3,178	1,640	1,176	849	496	300	131	136	69	45	25
6月	679	775	253	282	4,064	3,360	1,582	1,213	1,074	877	382	303	169	94	66	32
7月	608	719	267	265	3,845	3,533	1,439	1,239	899	816	320	257	124	143	46	64
8月	592	618	240	230	3,777	3,631	1,405	1,237	758	815	294	227	136	125	53	44
9月	709	660	250	239	3,836	3,723	1,399	1,257	873	914	327	250	128	128	57	42
10月	635	765	261	309	3,845	3,856	1,405	1,334	724	961	250	314	118	134	44	40
11月	592	567	232	208	3,814	3,771	1,396	1,316	805	730	304	242	136	123	55	39
12月	476	518	193	185	3,618	3,635	1,334	1,265	703	763	257	287	129	120	42	37
令和4年 1月		654		268		3,547		1,240		817		276		83		28
2月		716		272		3,641		1,285		1,110		411		131		55
3月		848		369		3,889		1,450		1,069		396		199		80
令和3年度 計	5,966	8,238	2,460	3,201	35,102	42,932	13,231	15,170	7,700	9,845	2,759	3,239	1,248	1,455	481	528
令和3年度 平均	663	687	273	267	3,900	3,578	1,470	1,264	856	820	307	270	139	121	53	44

パートタイム職業紹介状況

横浜南公共職業安定所

年月	項目	新規求職申込件数		月間有効求職者数		新規求人数	月間有効求人数	紹介件数		就職件数			求人倍率		
		うち女子		うち女子				うち女子		うち女子	うち保	充足数	新規	有効	
平成29年度	平均	281	188	1,282	820	398	1,081	403	258	90	60	15	82	1.42	0.84
平成30年度	平均	271	176	1,329	834	360	1,018	374	225	83	52	15	71	1.33	0.77
令和元年度	平均	263	167	1,285	815	332	944	326	201	77	48	12	64	1.27	0.73
令和2年	4月	288	159	1,245	763	282	822	156	88	58	37	9	53	0.98	0.66
	5月	214	130	1,234	740	170	646	168	87	29	18	5	34	0.79	0.52
	6月	295	203	1,287	780	225	631	320	183	50	29	8	47	0.76	0.49
	7月	252	164	1,307	815	265	612	308	170	81	42	9	56	1.05	0.47
	8月	246	162	1,356	867	295	673	285	174	68	35	17	44	1.20	0.50
	9月	244	162	1,386	901	215	698	330	201	62	43	20	63	0.88	0.50
	10月	306	194	1,467	956	273	740	386	267	76	49	12	62	0.89	0.50
	11月	227	141	1,450	933	338	745	313	208	75	52	12	58	1.49	0.51
	12月	186	114	1,391	883	247	754	287	166	69	47	21	61	1.33	0.54
令和3年	1月	230	136	1,343	839	248	711	321	182	36	22	7	42	1.08	0.53
	2月	276	182	1,393	876	324	766	563	341	89	56	14	71	1.17	0.55
	3月	366	228	1,530	946	286	790	457	268	111	73	22	76	0.78	0.52
令和2年度	計	3,130	1,975	16,389	10,299	3,168	8,588	3,894	2,335	804	503	156	667	1.01	0.52
令和2年度	平均	261	165	1,366	858	264	716	325	195	67	42	13	56	1.01	0.52
令和3年	4月	442	246	1,713	1,033	295	794	378	236	103	65	21	84	0.67	0.46
	5月	299	195	1,702	1,014	261	757	348	196	77	45	12	74	0.87	0.44
	6月	273	186	1,676	1,017	236	708	382	215	99	70	16	79	0.86	0.42
	7月	239	136	1,504	935	334	756	336	171	60	36	10	49	1.40	0.50
	8月	233	126	1,486	892	289	785	293	146	65	39	13	51	1.24	0.53
	9月	282	166	1,504	887	299	834	389	199	69	33	10	65	1.06	0.55
	10月	250	141	1,518	892	264	789	289	146	66	43	17	58	1.06	0.52
	11月	233	130	1,519	885	501	1,000	324	169	91	52	18	81	2.15	0.66
	12月	186	115	1,430	833	324	1,043	288	150	66	37	15	58	1.74	0.73
令和4年	1月														
	2月														
	3月														
令和3年度	計	2,437	1,441	14,052	8,388	2,803	7,466	3,027	1,628	696	420	132	599	1.15	0.53
令和3年度	平均	271	160	1,561	932	311	830	336	181	77	47	15	67	1.15	0.53

雇 用 保 険 適 用 業 務 取 扱 状 況

横浜南公共職業安定所

月 別	項目 年度	事 業 所 関 係 ()内数5人未満											被 保 険 者 関 係									
		新規適用		新規委託		新規適用産業別内訳						廃止	適用事業所数		資格取得者数		資格喪失者数			離職票 交付数	被保険者数	
		5人 未満	5人 未満	建設	製造	卸小売	金融 不動産	サービス	その他	うち 委託数	うち 委託数		うち 委託数	うち 解雇者	うち 委託数	うち 委託数						
4	令2	22	20	3	2	2(2)	2(2)	3(3)	0	2(1)	13(12)	13	3,530	987	1,760	134	1,855	147	157	853	67,050	6,777
	令3	19	17	2	2	2(2)	0	4(4)	0	1(1)	12(10)	13	3,643	1,009	1,225	76	1,668	128	140	801	66,775	6,894
5	令2	22	22	4	4	4(4)	1(1)	3(3)	2(2)	2(2)	10(10)	5	3,549	989	1,183	154	781	84	54	514	67,880	6,862
	令3	11	10	0	0	1(1)	1(1)	1(1)	0	1(1)	7(6)	6	3,649	1,010	1,117	109	822	70	64	486	67,099	6,929
6	令2	23	22	7	6	2(1)	5(5)	4(4)	1(1)	4(4)	7(7)	5	3,570	993	1,219	135	783	92	44	499	67,717	6,911
	令3	8	7	0	0	1(1)	0	2(1)	0	1(1)	4(4)	10	3,652	1,007	1,391	157	789	87	32	473	68,107	6,999
7	令2	19	16	4	4	2(2)	0	4(4)	0	1(1)	12(9)	6	3,587	999	614	118	816	85	85	474	67,552	6,984
	令3	20	17	0	0	5(5)	0	5(5)	0	1(1)	9(6)	9	3,667	1,006	640	87	786	65	80	462	68,123	7,026
8	令2	14	12	5	4	4(4)	0	5(4)	0	1(1)	4(3)	6	3,600	1,004	744	86	664	65	118	445	67,598	7,042
	令3	19	18	7	7	4(4)	2(2)	2(2)	0	1(1)	10(9)	9	3,677	1,010	728	67	747	64	38	453	68,051	7,005
9	令2	11	11	2	2	3(3)	0	1(1)	0	3(3)	4(4)	33	3,578	998	551	94	597	66	46	365	67,596	7,069
	令3	17	16	3	3	2(2)	0	1(1)	0	2(2)	12(11)	46	3,649	1,003	764	68	705	85	25	423	68,084	6,987
10	令2	15	14	4	4	6(6)	0	1(1)	0	0	8(7)	5	3,591	1,001	809	93	811	73	86	495	67,657	7,085
	令3	14	14	4	4	3(3)	2(2)	3(3)	0	0	6(6)	1	3,660	1,008	677	90	826	77	50	494	67,940	7,008
11	令2	16	15	2	2	3(3)	2(2)	6(5)	0	0	5(5)	4	3,602	1,005	675	73	528	72	56	323	67,747	7,101
	令3	10	8	4	4	2(2)	0	1(1)	0	0	7(5)	4	3,668	1,011	665	74	694	71	36	427	67,986	7,015
12	令2	8	8	3	3	4(4)	0	3(3)	0	0	1(1)	4	3,602	1,009	582	72	525	84	50	302	67,785	7,207
	令3	4	3	0	0	0	1(1)	0	0	0	3(2)	2	3,671	1,009	559	60	583	88	49	348	67,995	6,953
1	令2	10	9	3	2	2(2)	0	0	0	0	8(7)	2	3,611	1,011	458	60	780	99	50	484	67,466	7,165
	令3																					
2	令2	10	9	1	0	1(1)	0	1(1)	0	0	8(7)	4	3,617	1,008	459	60	640	64	36	401	67,335	7,121
	令3																					
3	令2	19	18	5	4	3(3)	0	2(2)	2(2)	3(2)	9(9)	3	3,635	1,014	596	75	763	84	112	449	67,256	7,218
	令3																					
計	令2	189	176	43	37	36(35)	10(10)	33(31)	5(5)	16(14)	89(81)	90	43,072	12,018	9,650	1,154	9,543	1,015	894	5,604	810,639	84,542
	令3	122	110	20	20	20(20)	6(6)	19(18)	0	7(7)	70(59)	100	32,936	9,073	7,766	788	7,620	735	514	4,367	610,160	62,816

雇 用 保 険 給 付 ・ 適 用 状 況

横浜南公共職業安定所

年月	項目	離職票 提出 件 数	基 本 手 当					全 被 保 険 者					離職票 交 付 枚 数	適 用 事 業 所				
			受給資格 決定件数	初 回 受給者	受給者実人員		支給金額 (千円)	月 末 被保険者数	資 格 取得者	資 格 転入者	資 格 喪失者	月末適用 事業所数		新規 適用	移管 受	廃止 脱退	移管 発	
					うち女子													
平成29年度	平均	295	230	189	857	472	114,965	66,078	949	104	862	495	3,392	17	3	10	3	
平成30年度	平均	314	233	187	852	480	115,576	66,660	978	155	875	499	3,439	13	1	8	3	
令和元年度	平均	302	218	186	861	486	120,398	67,366	903	86	844	476	3,496	12	2	7	2	
令和2年	4月	590	290	176	775	405	112,804	67,050	1,760	114	1,855	853	3,530	22	1	13	0	
	5月	398	239	255	774	440	101,991	67,880	1,183	564	781	514	3,549	22	3	5	1	
	6月	425	304	266	987	528	151,023	67,717	1,219	241	783	499	3,570	23	4	5	1	
	7月	398	363	287	1,113	601	163,685	67,552	614	55	816	474	3,587	19	6	6	2	
	8月	356	370	293	1,242	672	175,920	67,598	744	94	664	445	3,600	14	6	6	1	
	9月	312	203	301	1,320	723	191,359	67,596	551	88	597	365	3,578	11	4	33	3	
	10月	392	294	248	1,318	739	196,641	67,657	809	75	811	495	3,591	15	3	5	0	
	11月	252	243	229	1,188	648	160,707	67,747	675	43	528	323	3,602	16	4	4	6	
	12月	199	157	159	1,163	643	163,504	67,785	582	13	525	302	3,602	8	1	4	5	
令和3年	1月	315	159	171	1,091	567	168,357	67,466	458	16	780	484	3,611	10	3	2	2	
	2月	279	231	227	1,085	545	177,819	67,335	459	63	640	401	3,617	10	2	4	2	
	3月	357	258	214	1,114	545	224,952	67,256	596	107	763	449	3,635	19	3	3	1	
令和2年度	計	4,273	3,111	2,826	13,170	7,056	1,988,762	810,639	9,650	1,473	9,543	5,604	-	189	40	90	24	
令和2年度	平均	356	259	236	1,098	588	165,730	67,553	804	123	795	467	3,589	16	3	8	2	
令和3年	4月	653	328	234	1,116	544	215,338	66,775	1,225	133	1,668	801	3,643	19	3	13	1	
	5月	341	319	288	987	497	171,820	67,099	1,117	138	822	486	3,649	11	3	6	0	
	6月	312	255	220	1,179	582	229,014	68,107	1,391	593	789	473	3,652	8	7	10	0	
	7月	291	243	223	1,148	587	201,527	68,123	640	237	786	462	3,667	20	4	9	0	
	8月	270	194	210	1,196	610	214,763	68,051	728	139	747	453	3,677	19	3	9	3	
	9月	275	200	166	1,105	559	204,269	68,084	764	123	705	423	3,649	17	2	46	1	
	10月	347	219	181	1,051	525	189,628	67,940	677	133	826	494	3,660	14	5	1	7	
	11月	255	208	215	981	482	183,277	67,986	665	188	694	427	3,668	10	2	4	0	
	12月	221	162	152	964	487	170,987	67,995	559	173	583	348	3,671	4	3	2	3	
令和4年	1月																	
	2月																	
	3月																	
令和3年度	計	2,965	2,128	1,889	9,727	4,873	1,780,623	610,160	7,766	1,857	7,620	4,367	-	122	32	100	15	
令和3年度	平均	329	236	210	1,081	541	197,847	67,796	863	206	847	485	3,660	14	4	11	2	