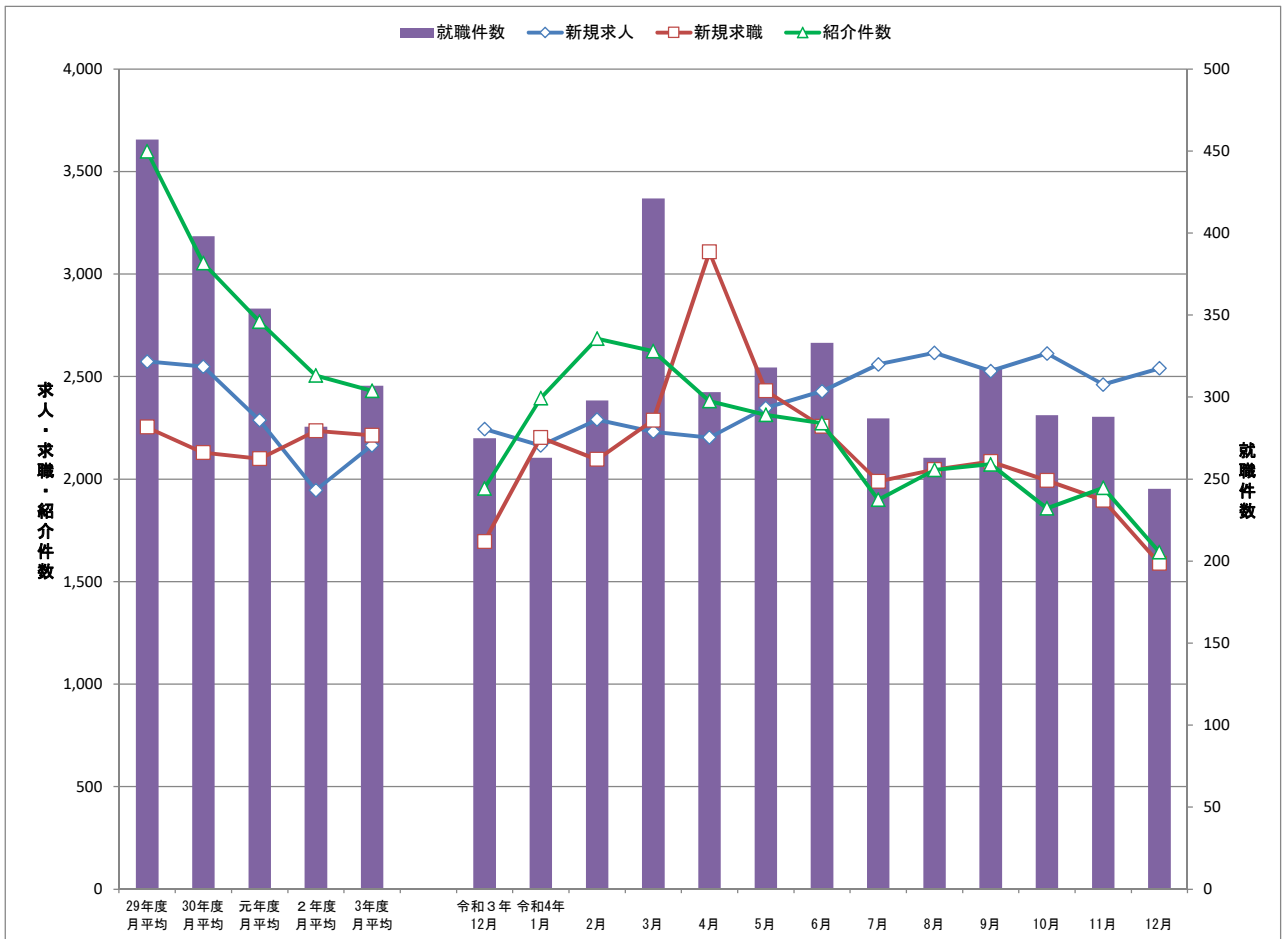


令和4年 12月

統計月報

かわきた

川崎北公共職業安定所



	29年度 月平均	30年度 月平均	元年度 月平均	2年度 月平均	3年度 月平均	令和3年 12月	令和4年 1月	2月	3月	4月	5月	6月	7月	8月	9月	10月	11月	12月
新規求人	2,574	2,549	2,287	1,946	2,165	2,244	2,164	2,290	2,231	2,203	2,347	2,428	2,560	2,616	2,527	2,613	2,461	2,540
新規求職	2,253	2,129	2,099	2,235	2,213	1,695	2,202	2,095	2,286	3,108	2,430	2,257	1,988	2,046	2,085	1,993	1,896	1,589
紹介件数	3,598	3,053	2,768	2,505	2,430	1,955	2,395	2,685	2,624	2,381	2,313	2,273	1,899	2,045	2,072	1,858	1,958	1,643
就職件数	457	398	354	282	307	275	263	298	421	303	318	333	287	263	318	289	288	244

◆一般職業紹介状況(学卒を除きパートを含む)

項目	計	男	女	前月	前月比	前年同月	前年比
新規求職者数 A	1,589	771	817	1,896	▲ 16.2	1,695	▲ 6.3
うち 保険受給者	646	262	383	723	▲ 10.7	580	11.4
うち 45歳以上 B	918	512	406	1,095	▲ 16.2	944	▲ 2.8
月間有効求職者数 C	11,149	5,685	5,456	12,410	▲ 10.2	12,946	▲ 13.9
うち 保険受給者	5,220	2,311	2,908	5,572	▲ 6.3	6,427	▲ 18.8
うち 45歳以上	6,106	3,486	2,618	6,681	▲ 8.6	7,008	▲ 12.9
新規求人数 D	2,540			2,461	3.2	2,244	13.2
月間有効求人数 E	7,464			7,453	0.1	6,540	14.1
紹介件数 F	1,643	914	729	1,958	▲ 16.1	1,955	▲ 16.0
うち 保険受給者	554	269	285	632	▲ 12.3	526	5.3
うち 45歳以上	1,092	694	398	1,334	▲ 18.1	1,214	▲ 10.0
就職件数 G	244	127	117	288	▲ 15.3	275	▲ 11.3
うち 保険受給者	68	34	34	95	▲ 28.4	76	▲ 10.5
うち 45歳以上	170	94	76	191	▲ 11.0	164	3.7
45歳以上のうち保険受給者	47	28	19	55	▲ 14.5	43	9.3
充足数 H	149			177	▲ 15.8	181	▲ 17.7
うち他県からの充足数	40			48	▲ 16.7	52	▲ 23.1
新規求人倍率 (D/A)	1.60			1.30	0.30 p	1.32	0.28 p
有効求人倍率 (E/C)	0.67			0.60	0.07 p	0.51	0.16 p
新規紹介率 (F/A*100)	103.40	118.55	89.23	103.27	0.13 p	115.34	▲ 11.94 p
うち 保険受給者	85.76	102.67	74.41	87.41	▲ 1.65 p	90.69	▲ 4.93 p
うち 45歳以上	118.95	135.55	98.03	121.83	▲ 2.88 p	128.60	▲ 9.65 p
新規就職率 (G/A*100)	15.36	16.47	14.32	15.19	0.17 p	16.22	▲ 0.86 p
うち 保険受給者	10.53	12.98	8.88	13.14	▲ 2.61 p	13.10	▲ 2.57 p
うち 45歳以上	18.52	18.36	18.72	17.44	1.08 p	17.37	1.15 p
有効就職率 (G/C*100)	2.19	2.23	2.14	2.32	▲ 0.13 p	2.12	0.07 p
うち 保険受給者	1.30	1.47	1.17	1.70	▲ 0.40 p	1.18	0.12 p
うち 45歳以上	2.78	2.70	2.90	2.86	▲ 0.08 p	2.34	0.44 p
充足率 (H/E*100)	2.00			2.37	▲ 0.37 p	2.77	▲ 0.77 p
新規求職者中に占める 45歳以上の割合 (B/A*100)	57.77	66.41	49.69	57.75	0.02 p	55.69	2.08 p

※ 求人関係は男女雇用機会均等法により男女別がありません。また求職者数の男女合計もH16.11月より性別未記入の方がいるため合致しません。

※ p はポイント(前月・前年との数値差)

※ 保険受給者に高齢受給資格者・特例受給資格者は含まれません。

◆障害者職業紹介状況

項目	計	男	女	前月	前月比	前年同月	前年比
新規求職申込件数	88			100	▲ 12.0	81	8.6
月末現在有効求職者数	1,895	1,144	749	2,129	▲ 11.0	2,448	▲ 22.6
紹介件数	207			229	▲ 9.6	234	▲ 11.5
就職件数	27			42	▲ 35.7	27	0.0

◆パート・タイム状況

項目	計	男	女	前月	前月比	前年同月	前年比
①新規求職申込件数	529	213	316	672	▲ 21.3	538	▲ 1.7
②月間有効求職者数	3,715	1,413	2,300	4,290	▲ 13.4	4,240	▲ 12.4
③新規求人数	960			973	▲ 1.3	748	28.3
④月間有効求人数	2,789			2,708	3.0	2,366	17.9
⑤紹介件数	583	270	313	728	▲ 19.9	634	▲ 8.0
新規紹介率 (⑤/①*100)	110.21			108.33	1.88 p	117.84	▲ 7.63 p
⑥就職件数	126	55	71	159	▲ 20.8	135	▲ 6.7
⑦充足数	83			101	▲ 17.8	92	▲ 9.8
新規就職率 (⑥/①*100)	23.82			23.66	0.16 p	25.09	▲ 1.27 p
新規求人倍率	1.81			1.45	0.36 p	1.39	0.42 p
有効求人倍率	0.75			0.63	0.12 p	0.56	0.19 p

◆「ハローワークプラザ新百合ヶ丘」職業紹介状況

項目	計	男	女	前月	前月比	前年同月	前年比
①新規求職申込件数	243	114	129	270	▲ 10.0	263	▲ 7.6
②月間有効求職者数	1,154	540	613	1,212	▲ 4.8	1,528	▲ 24.5
③紹介件数	272	156	116	315	▲ 13.7	367	▲ 25.9
新規紹介率 (③/①*100)	111.93	136.84	89.92	116.67	▲ 4.74 p	139.54	▲ 27.61 p
④就職件数	42	18	24	46	▲ 8.7	50	▲ 16.0
新規就職率 (④/①*100)	17.28	15.79	18.60	17.04	0.24 p	19.01	▲ 1.73 p

※新規求職者の男女合計は、性別未記入者がいるため合致しません。