

ハローワーク川崎 求人・求職情報



ハローワーク川崎イメージキャラクター
「はなさきちゃん」

令和4年11月分



用語の解説

- * 新規求職申込件数

期間中に新たに受け付けた求職申込の件数。

- * 新規求人数

期間中に新たに受け付けた求人数(採用予定人員)。

- * 紹介件数

求職者を求人者へハローワークから紹介をした件数(他ハローワークからの連絡求人分への紹介を含む)。

- * 就職件数

自ハローワークの有効求職者が自ハローワークの紹介により就職したことを確認した件数(他ハローワークからの連絡求人分を含む)。

- * 月間有効求職者数

前月から繰越された有効求職者数と当月の新規求職申込件数の合計数。

- * 月間有効求人数

前月から繰越された有効求人数と当月の新規求人数の合計数。

- * 有効求人倍率

求職者1人に対する求人数の割合をいい、月間有効求人数を月間有効求職者数で割って得たもの。

- * 一般常用

雇用契約において雇用期間の定めがないか又は4か月以上の雇用期間が定められているもの(季節労働(季節的な労働需要に対し又は季節的な余暇を利用して一定の期間(4か月未満・以上の別を問わない)を除く)。

- * 常用パートタイム

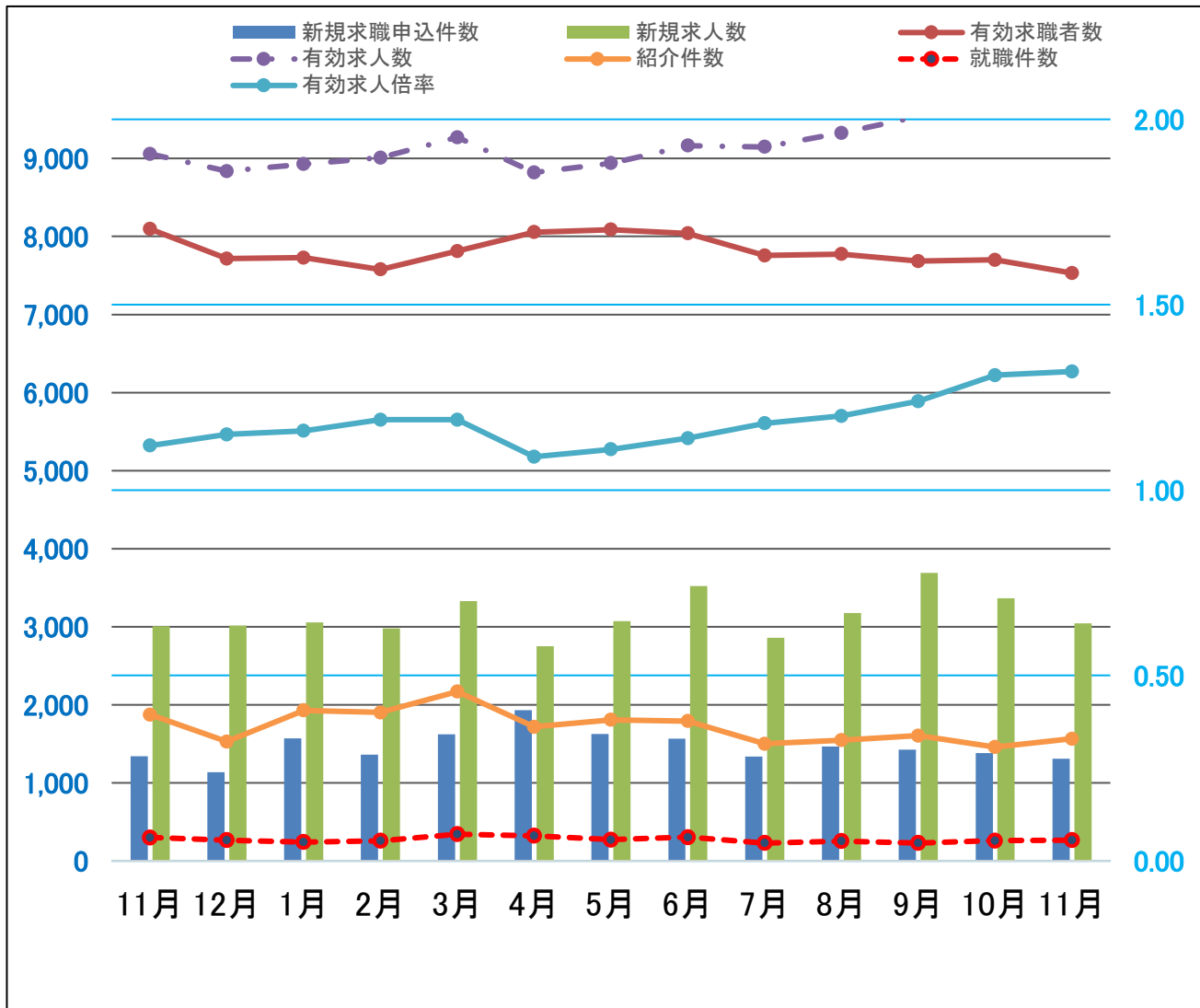
パートタイムのうち、雇用契約において雇用期間の定めがないか又は4か月以上の雇用期間が定められているもの(季節労働(季節的な労働需要に対し又は季節的な余暇を利用して一定の期間(4か月未満・以上の別を問わない)を除く)。

★ 求人・求職の動き ★

◎令和4年11月の新規求職申込件数は前年同月比で2.3%減少、有効求職者数は前年同月比で7.0%減少となった。

◎令和4年11月の新規求人数は前年同月と比べて1.2%増加した。産業別新規求人数(カッコ内は前年同月比)は、建設業381件(7.6%増)、製造業278件(27.2%減)、情報通信業40件(14.9%減)、運輸・郵便業517件(41.3%増)、卸売・小売業274件(31.7%増)、宿泊・飲食サービス業42件(75.0%増)、医療・福祉705件(6.8%増)、サービス業523件(13.6%減)であった。また有効求人数は前年同月比で9.7%の増加となった。

◎令和4年11月の有効求人倍率は1.32倍で、前月より0.01ポイント上昇した。



	令和3年		令和4年										
	11月	12月	1月	2月	3月	4月	5月	6月	7月	8月	9月	10月	11月
新規求職申込件数	1,339	1,138	1,571	1,359	1,621	1,931	1,624	1,564	1,338	1,467	1,424	1,381	1,308
有効求職者数	8,095	7,716	7,728	7,577	7,812	8,055	8,087	8,039	7,757	7,774	7,683	7,699	7,531
新規求人数	3,006	3,016	3,055	2,978	3,328	2,749	3,070	3,521	2,859	3,177	3,691	3,364	3,043
有効求人数	9,057	8,836	8,927	9,009	9,271	8,819	8,939	9,163	9,147	9,325	9,534	10,085	9,934
有効求人倍率	1.12	1.15	1.16	1.19	1.19	1.09	1.11	1.14	1.18	1.20	1.24	1.31	1.32
紹介件数	1,874	1,528	1,928	1,902	2,169	1,717	1,807	1,790	1,500	1,547	1,604	1,458	1,565
就職件数	300	264	240	256	342	321	271	303	228	254	230	259	264

★ 職種別有効求人数 / 職種別・年齢別有効求職者数 (一般常用) ★

令和4年11月分

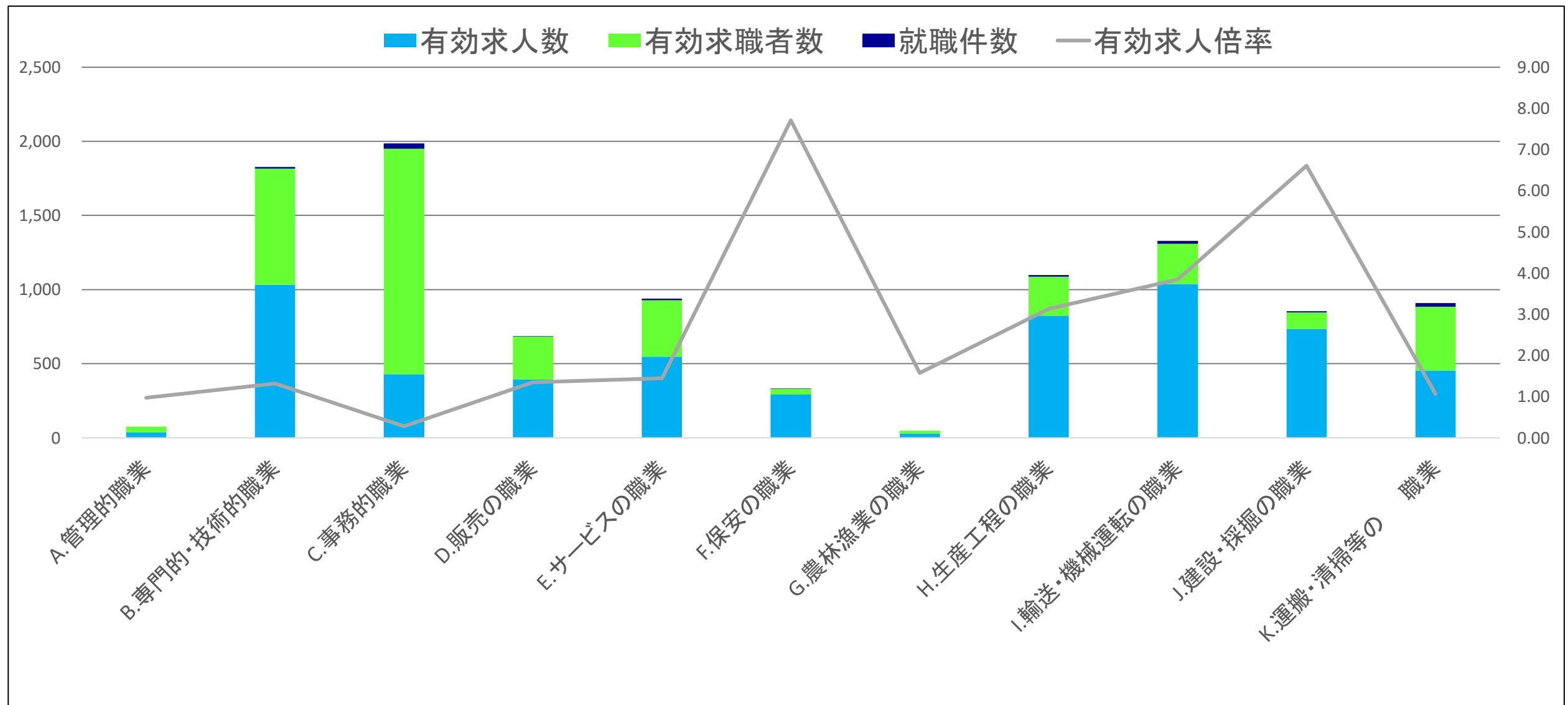
◎令和4年11月の有効求人数は前年同月と比べて7.6%増加した。職種別でみると、「A.管理的職業」、「B.専門的・技術的職業」以外の職種はすべて増加となった。特に増加幅が大きかった職種は「G.農林漁業の職業」で、前年同月比で76.5%の増加となった。次に「F.保安の職業」で35.6%の増加。その次が「K.運搬・清掃等の職業」で29.6%の増加となった。

◎令和4年11月の有効求職者数は前年同月と比べて6.2%減少した。年齢別では、「19歳以下」、「25～29歳」、「30～34歳」は増加となったが、そのほかの年齢では減少となった。(「19歳以下」36.5%増、「20～24歳」12.6%減、「25～29歳」0.3%増、「30～34歳」14.6%増、「35～39歳」8.8%減、「40～44歳」15.7%減、「45～49歳」8.1%減、「50～54歳」6.5%減、「55～59歳」10.1%減、「60～64歳」2.6%減、「65歳以上」11.4%減)

有効求人数計 (人)	前年同月比 (%)	一般常用 職種別	有効求職者数(人)												求人倍率 (倍)
			年齢計	19歳以下	20～24歳	25～29歳	30～34歳	35～39歳	40～44歳	45～49歳	50～54歳	55～59歳	60～64歳	65歳以上	
5,814	7.6	職種別	5,052	71	395	683	570	469	434	582	637	498	448	265	1.15
37	▲42.2	A.管理的職業	38	0	1	0	1	2	1	0	7	8	13	5	0.97
1,033	▲7.7	B.専門的・技術的職業	783	4	60	164	110	90	67	69	65	63	65	26	1.32
428	3.1	C.事務的職業	1,524	19	118	226	184	159	145	205	189	130	104	45	0.28
393	25.6	D.販売の職業	292	4	27	49	30	25	25	29	41	32	26	4	1.35
548	7.5	E.サービスの職業	380	8	36	36	48	29	29	56	50	42	27	19	1.44
293	35.6	F.保安の職業	38	0	1	3	0	2	0	2	4	4	5	17	7.71
30	76.5	G.農林漁業の職業	19	2	1	4	3	3	2	1	1	1	1	0	1.58
825	1.5	H.生産工程の職業	263	3	10	29	35	20	26	27	36	31	25	21	3.14
1,038	8.6	I.輸送・機械運転の職業	270	1	7	7	11	22	19	39	50	50	34	30	3.84
734	16.5	J.建設・採掘の職業	111	1	3	9	6	9	5	12	24	13	10	19	6.61
455	29.6	K.運搬・清掃等の職業	430	18	26	32	32	29	42	60	74	55	37	25	1.06

※▲・・・減少

★ 職種別職業紹介状況 (一般常用) ★



	A.管理的職業	B.専門的・技術的職業	C.事務的職業	D.販売の職業	E.サービスの職業	F.保安の職業	G.農林漁業の職業	H.生産工程の職業	I.輸送・機械運転の職業	J.建設・採掘の職業	K.運搬・清掃等の職業
有効求人数	37	1,033	428	393	548	293	30	825	1,038	734	455
有効求職者数	38	783	1,524	292	380	38	19	263	270	111	430
有効求人倍率	0.97	1.32	0.28	1.35	1.44	7.71	1.58	3.14	3.84	6.61	1.06
就職件数	0	10	33	2	12	3	0	11	21	9	23

★職種別有効求人人数／職種別・年齢別有効求職者数（常用パート）★

令和4年11月分

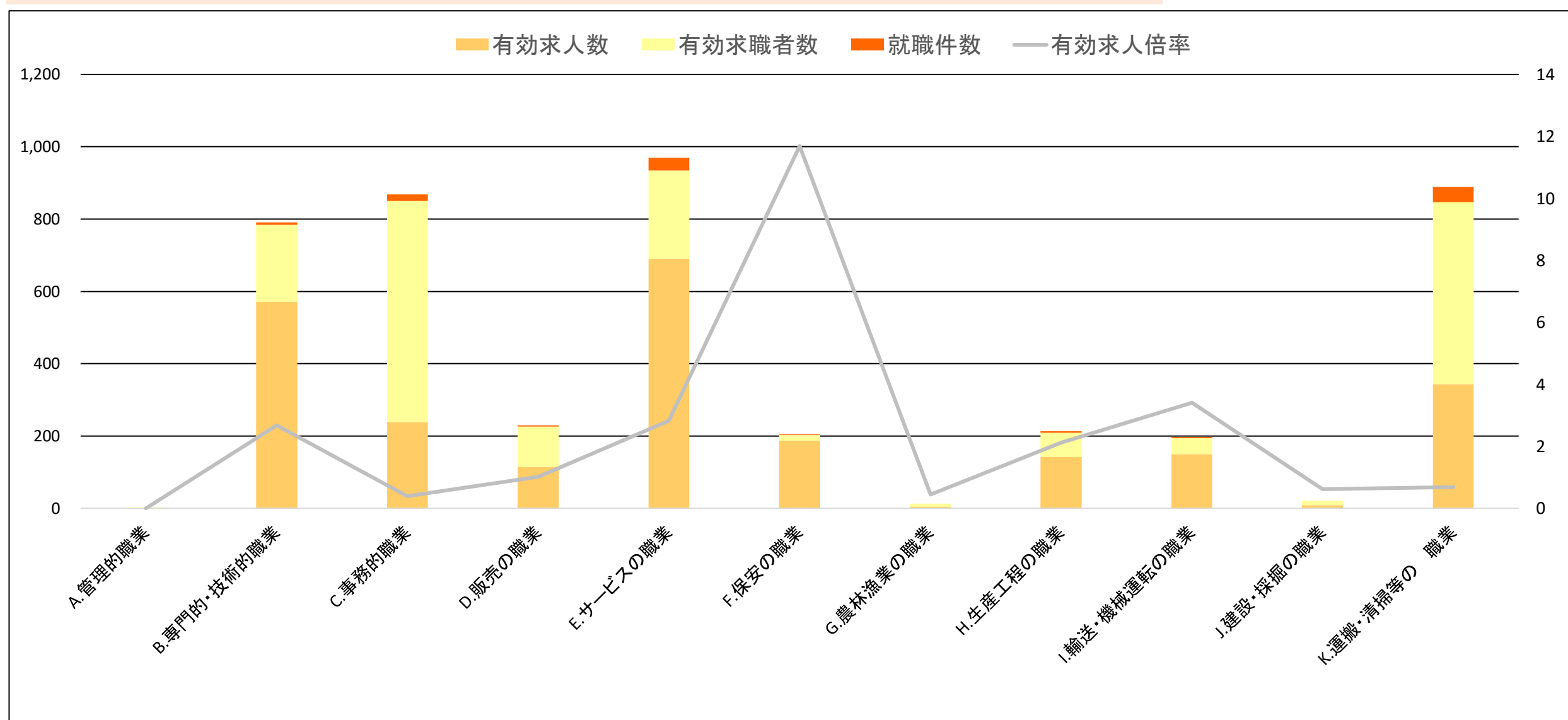
◎令和4年11月の有効求人人数は前年同月と比べて23.0%増加した。職種別でみると、「A.管理的職業」、「C.事務的職業」、「I.輸送・機械運転の職業」、「J.建設・採掘の職業」は減少となったが、そのほかの職種は増加となった。特に増加幅が大きかった職種は「H.生産工程の職業」で108.8%の増加。次に大きかった職種は「B.専門的・技術的職業」で63.6%の増加。その次が「D.販売の職業」で46.2%の増加となった。

◎令和4年11月の有効求職者数は前年同月比で8.8%減少した。年齢別では、「19歳以下」、「50～54歳」、「55～59歳」は増加となったが、そのほかの年齢では減少となった。（「19歳以下」25.0%増、「20～24歳」14.5%減、「25～29歳」20.2%減、「30～34歳」3.5%減、「35～39歳」16.5%減、「40～44歳」10.0%減、「45～49歳」13.6%減、「50～54歳」0.8%増、「55～59歳」1.2%増、「60～64歳」6.7%減、「65歳以上」10.8%減）

有効求人人数計 (人)	前年同月比 (%)	常用パート	有効求職者数(人)												求人倍率 (倍)
			年齢計	19歳以下	20～24歳	25～29歳	30～34歳	35～39歳	40～44歳	45～49歳	50～54歳	55～59歳	60～64歳	65歳以上	
2,447	23.0	職種別	2,435	10	71	150	191	192	188	222	251	263	360	537	1.00
0	▲100.0	A.管理的職業	3	0	0	0	0	0	0	0	0	0	2	1	0.00
571	63.6	B.専門的・技術的職業	213	0	3	23	25	26	17	20	23	18	26	32	2.68
238	▲4.4	C.事務的職業	612	1	14	40	65	57	62	69	65	71	88	80	0.39
114	46.2	D.販売の職業	112	1	4	9	11	9	7	8	14	10	18	21	1.02
690	19.2	E.サービスの職業	244	0	7	11	16	19	16	26	31	30	32	56	2.83
187	19.9	F.保安の職業	16	0	0	0	0	1	0	2	1	1	2	9	11.69
4	—	G.農林漁業の職業	9	0	0	0	3	0	1	1	2	2	0	0	0.44
142	108.8	H.生産工程の職業	67	0	3	3	8	5	5	7	5	7	16	8	2.12
150	▲11.2	I.輸送・機械運転の職業	44	0	0	0	0	2	1	1	1	3	7	29	3.41
8	▲38.5	J.建設・採掘の職業	13	0	0	0	1	0	0	1	1	0	6	4	0.62
343	4.9	K.運搬・清掃等の職業	504	4	20	24	20	41	40	49	53	70	67	116	0.68

※▲・・・減少

★職種別職業紹介状況（常用パート）★



	A.管理的職業	B.専門的・技術的職業	C.事務的職業	D.販売の職業	E.サービスの職業	F.保安の職業	G.農林漁業の職業	H.生産工程の職業	I.輸送・機械運転の職業	J.建設・採掘の職業	K.運搬・清掃等の職業
有効求人人数	0	571	238	114	690	187	4	142	150	8	343
有効求職者数	3	213	612	112	244	16	9	67	44	13	504
有効求人倍率	0	2.68	0.39	1.02	2.83	11.69	0.44	2.12	3.41	0.62	0.68
就職件数	0	7	18	3	36	2	0	5	4	0	42

職種別 新規求人・求職賃金情報(11月分)

令和5年1月

職種	一般常用(月額)			常用的パート(時間額)		
	求人賃金(平均)		求職者希望賃金(平均)	求人賃金(平均)		求職者希望賃金(平均)
	上限	下限		上限	下限	
職種計	297,890	229,225	249,569	1,340	1,233	1,205
A.管理的職業	381,600	314,933	350,000	—	—	—
B.専門的・技術的職業	330,700	247,202	275,766	1,636	1,477	1,956
07開発技術者	371,709	262,244	366,667	—	—	—
08製造技術者	296,231	208,071	255,000	1,250	1,150	1,500
09建築・土木技術者等	450,992	298,218	391,250	—	—	—
10情報処理技術者	385,821	228,824	329,545	1,500	1,100	1,071
11その他の技術者	304,500	224,500	250,000	—	—	—
12医師、薬剤師等	425,000	300,000	272,500	2,750	2,100	2,175
13保健師、助産師等	314,789	264,238	242,143	1,927	1,700	1,744
14医療技術者	310,844	232,682	274,000	1,359	1,340	6,033
15その他の保健医療	229,467	201,333	200,000	—	—	1,450
16社会福祉専門の職業	275,734	227,240	215,000	1,277	1,221	1,143
22美術家、デザイナー等	269,000	202,500	220,667	1,080	1,080	1,086
その他の専門的職業	378,500	205,000	267,647	1,576	1,445	1,193
C.事務的職業	269,647	209,240	238,630	1,255	1,157	1,157
25一般事務員	260,305	208,995	236,527	1,211	1,152	1,152
26会計事務員	317,365	222,525	251,429	1,563	1,170	1,188
27生産関連事務員	276,169	224,367	245,556	1,287	1,087	—
28営業・販売関連事務員	288,542	206,053	249,444	1,267	1,124	1,190
29外勤事務員	—	—	—	1,580	1,516	—
30運輸・郵便事務	263,877	191,021	200,000	1,247	1,182	1,200
31事務用機器操作の職業	196,078	181,778	193,333	—	—	1,100
D.販売の職業	286,378	218,833	280,400	1,200	1,145	1,133
32商品販売の職業	262,551	213,312	221,765	1,200	1,145	1,139
33販売類似の職業	—	—	—	—	—	—
34営業の職業	304,380	223,004	310,606	—	—	1,000
E.サービスの職業	266,707	227,000	232,537	1,330	1,192	1,129
35家庭生活支援サービス	—	—	250,000	1,700	1,700	—
36介護サービスの職業	256,451	224,182	215,714	1,355	1,197	1,193
37保健医療サービス	232,191	187,881	215,000	1,219	1,114	1,100
38生活衛生サービス	314,000	217,500	260,000	1,648	1,203	1,150
39飲食物調理の職業	309,000	255,667	256,111	1,198	1,095	1,100
40接客・給仕の職業	326,880	245,360	230,000	1,370	1,353	1,110
41居住施設・ビルの管理	220,400	202,400	247,500	1,195	1,195	1,104
42その他サービス	350,000	270,000	190,000	1,305	1,130	1,150
F.保安の職業	212,622	184,008	221,818	1,157	1,117	1,066
G.農林漁業の職業	252,671	214,337	250,000	1,185	1,185	—
H.生産工程の職業	308,740	231,442	236,410	1,337	1,186	1,145
49生産設備(金属)	236,375	204,542	246,000	—	—	—
50生産設備(金属を除く)	242,150	191,700	—	—	—	—
51生産設備(機械)	—	—	200,000	1,400	1,400	1,040
52金属材料製造等	297,037	223,757	177,500	1,350	1,086	—
54製品製造・加工処理	351,178	296,312	224,167	1,197	1,129	1,143
57機械組立の職業	306,329	251,998	257,500	1,500	1,100	1,200
60機械整備・修理の職業	302,864	216,125	283,333	1,286	1,186	—
61製品検査(金属)	245,714	203,571	330,000	—	—	—
62製品検査(金属を除く)	238,180	180,240	200,000	—	—	—
63機械検査の職業	440,000	297,083	150,000	1,250	1,200	—
64生産関連・生産類似	397,148	234,416	261,429	1,638	1,333	1,100
I.輸送・機械運転の職業	271,310	218,882	266,667	1,265	1,209	1,154
65鉄道運転の職業	—	—	—	—	—	—
66自動車運転の職業	272,808	224,188	277,179	1,226	1,175	1,121
67船舶・航空機運転	—	—	—	—	—	—
68その他の輸送の職業	259,779	218,193	243,077	1,575	1,450	—
69定置・建設機械運転	272,032	207,730	253,750	1,425	1,375	1,300
J.建設・探掘の職業	416,329	274,775	270,000	1,760	1,250	1,293
70建設躯体工事の職業	413,429	272,241	290,000	1,700	1,200	—
71建設の職業	401,254	272,906	273,750	—	—	1,100
72電気工事の職業	387,115	256,838	180,000	—	—	1,500
73土木の職業	454,880	289,789	282,500	1,820	1,300	1,286
74探掘の職業	—	—	—	—	—	—
K.運搬・清掃等の職業	252,827	212,270	227,869	1,172	1,139	1,087
75運搬の職業	270,944	218,977	234,091	1,414	1,264	1,066
76清掃の職業	263,321	207,488	240,909	1,153	1,141	1,072
77包装の職業	196,015	196,015	—	—	—	1,100
78その他の運搬等の職業	242,250	209,488	217,857	1,147	1,100	1,104
分類不能の職業	—	—	245,517	—	—	1,156

※求人賃金の上限下限は、それぞれの平均値を記載しています。

※就業場所が神奈川県外の求人を含むので、求人賃金が神奈川県の最低賃金より低い事があります。