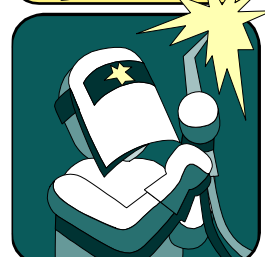
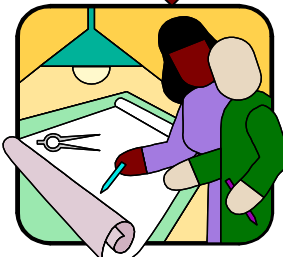
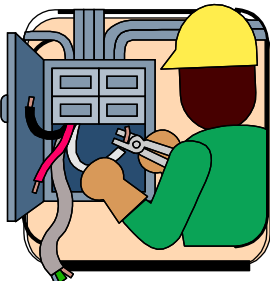
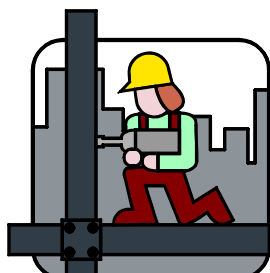


# ハローワーク川崎 求人・求職情報



ハローワーク川崎イメージキャラクター  
「はなさきちゃん」

令和4年5月分



# 用語の解説

\* 新規求職申込件数

期間中に新たに受け付けた求職申込の件数。

\* 新規求人数

期間中に新たに受け付けた求人数(採用予定人員)。

\* 紹介件数

求職者を求人者へハローワークから紹介をした件数(他ハローワークからの連絡求人分への紹介を含む)。

\* 就職件数

自ハローワークの有効求職者が自ハローワークの紹介により就職したことを確認した件数(他ハローワークからの連絡求人分を含む)。

\* 月間有効求職者数

前月から繰越された有効求職者数と当月の新規求職申込件数の合計数。

\* 月間有効求人数

前月から繰越された有効求人数と当月の新規求人数の合計数。

\* 有効求人倍率

求職者1人に対する求人数の割合をいい、月間有効求人数を月間有効求職者数で割って得たもの。

\* 一般常用

雇用契約において雇用期間の定めがないか又は4か月以上の雇用期間が定められているもの(季節労働(季節的な労働需要に対し又は季節的な余暇を利用して一定の期間(4か月未満・以上の別を問わない)を除く)。

\* 常用パートタイム

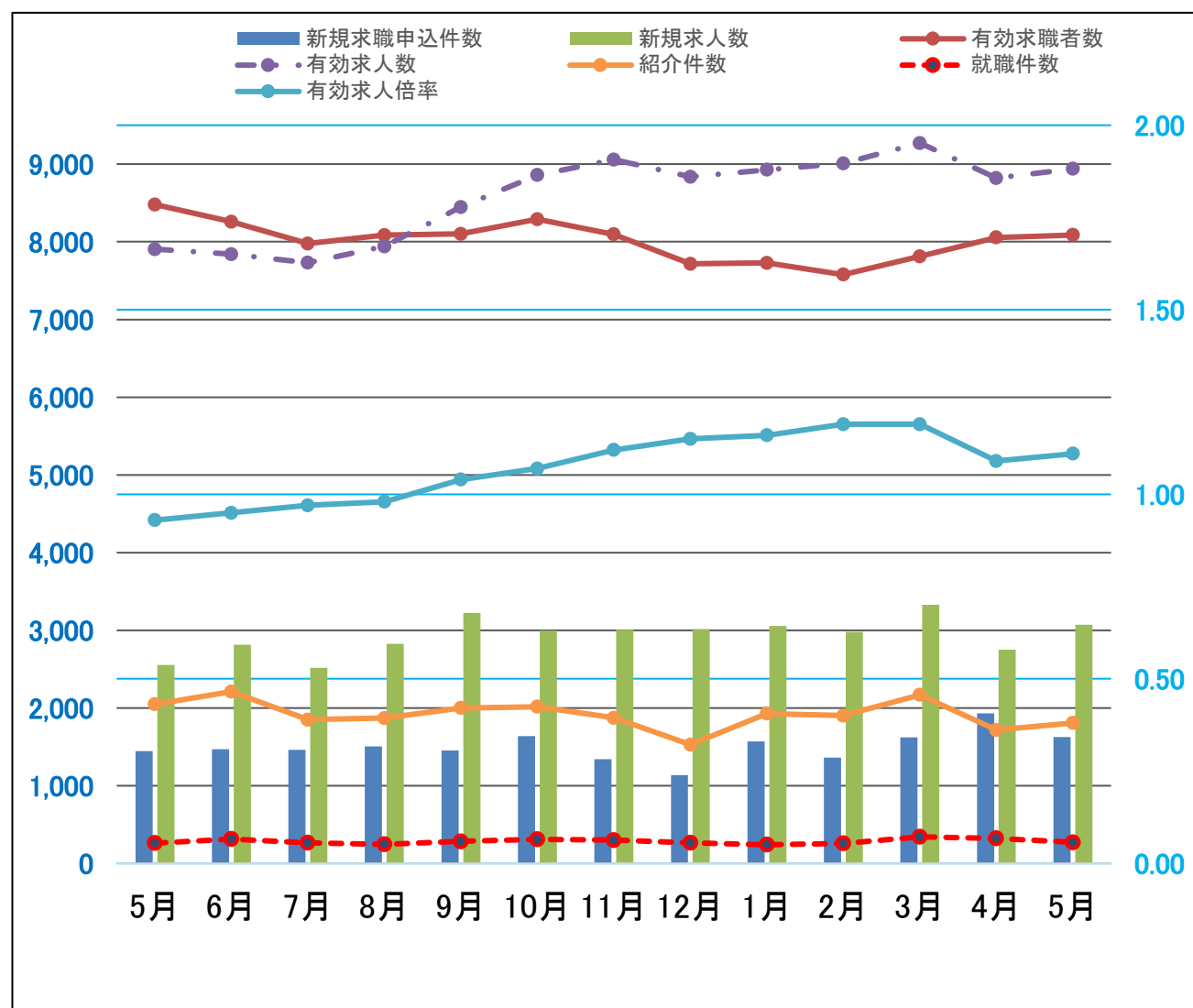
パートタイムのうち、雇用契約において雇用期間の定めがないか又は4か月以上の雇用期間が定められているもの(季節労働(季節的な労働需要に対し又は季節的な余暇を利用して一定の期間(4か月未満・以上の別を問わない)を除く)。

## ★ 求人・求職の動き ★

◎令和4年5月の新規求職申込件数は前年同月比で12.4%減少、有効求職者数も前年同月比で4.6%減少となった。

◎令和4年5月の新規求人数は前年同月と比べて20.2%増加した。産業別新規求人数(カッコ内は前年同月比)は、建設業472件(88.0%増)、製造業426件(.52.1%増)、情報通信業34件(38.2%減)、運輸・郵便業469件(53.3%増)、卸売・小売業250件(20.8%増)、宿泊・飲食サービス業16件(20.0%減)、医療・福祉603件(16.6%減)、サービス業525件(3.3%増)であった。また有効求人数は前年同月比で13.1%の増加となった。

◎令和4年5月の有効求人倍率は1.11倍で、前月より0.02ポイント上昇した。



	令和3年					令和4年							
	5月	6月	7月	8月	9月	10月	11月	12月	1月	2月	3月	4月	5月
新規求職申込件数	1,445	1,469	1,461	1,504	1,454	1,640	1,339	1,138	1,571	1,359	1,621	1,931	1,624
有効求職者数	8,480	8,258	7,977	8,085	8,101	8,289	8,095	7,716	7,728	7,577	7,812	8,055	8,087
新規求人数	2,555	2,813	2,519	2,826	3,224	2,995	3,006	3,016	3,055	2,978	3,328	2,749	3,070
有効求人数	7,904	7,840	7,730	7,940	8,448	8,858	9,057	8,836	8,927	9,009	9,271	8,819	8,939
有効求人倍率	0.93	0.95	0.97	0.98	1.04	1.07	1.12	1.15	1.16	1.19	1.19	1.09	1.11
紹介件数	2,048	2,210	1,849	1,870	1,999	2,015	1,874	1,528	1,928	1,902	2,169	1,717	1,807
就職件数	261	313	266	246	284	311	300	264	240	256	342	321	271

★ 職種別有効求人数／職種別・年齢別有効求職者数（一般常用）★

令和4年5月分

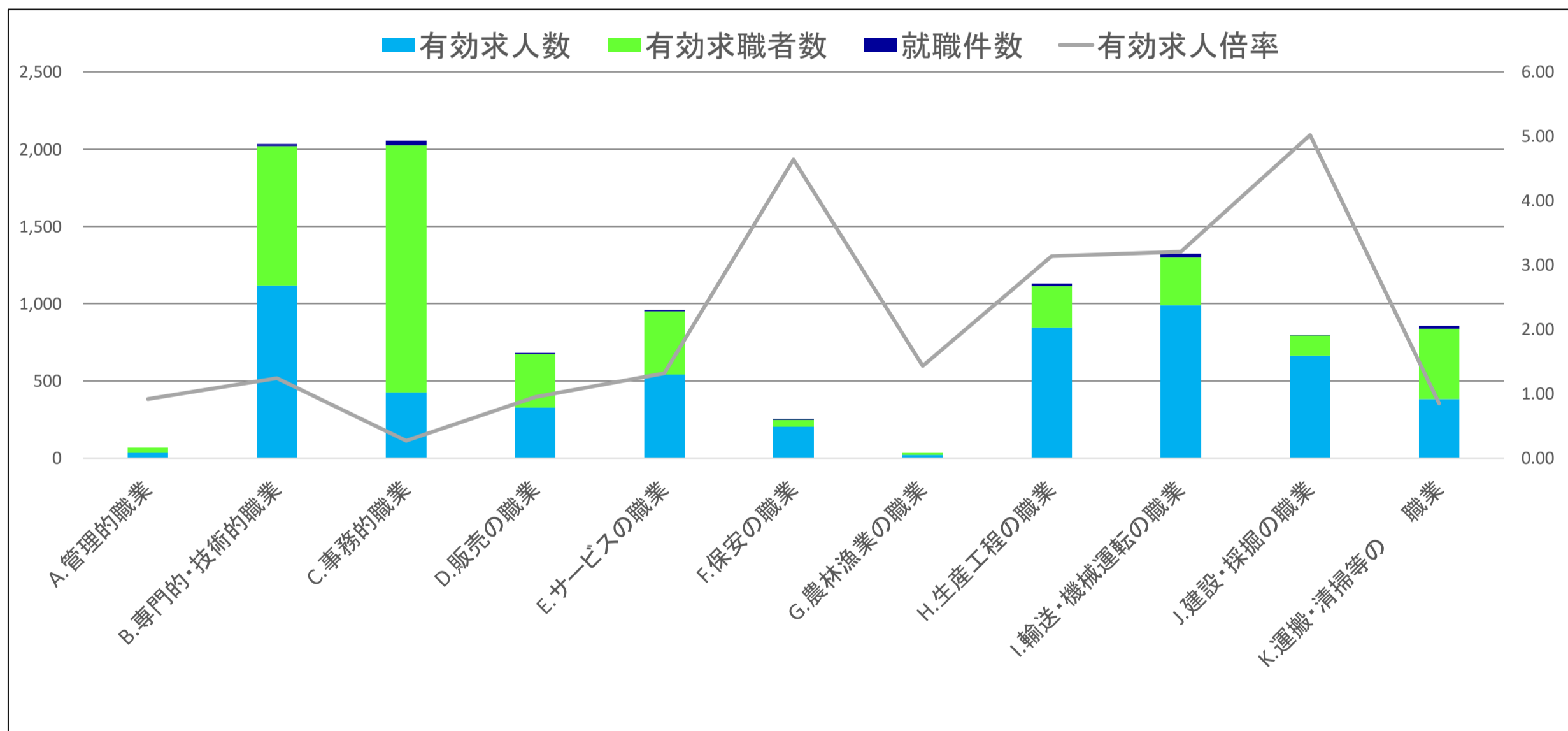
◎令和4年5月の有効求人数は前年同月と比べて15.6%増加した。職種別で増加となったのは、A管理的職業、D販売の職業、G農林漁業の職業以外の職種で、比較的増加率が多かった職種は、Eサービスの職業、H生産工程の職業、I輸送・機械運転の職業、K運搬・清掃等の職業であった。

◎令和4年5月の有効求職者数は前年同月と比べて5.6%減少した。年齢別では、19歳以下と65歳以上は増加となったが、その他の年齢はすべて減少となった。（19歳以下12.2%増、20～24歳5.8%減、25～29歳2.6%減、30～34歳9.1%減、35～39歳4.2%減、40～44歳8.4%減、45～49歳8.6%減、50～54歳8.0%減、55～59歳7.6%減、60～64歳4.0%減、65歳以上6.6%増）

有効求人計 (人)	前年同月比 (%)	一般常用 職種別	有効求職者数(人)												求人倍率 (倍)
			年齢計	19歳 以下	20～ 24歳	25～ 29歳	30～ 34歳	35～ 39歳	40～ 44歳	45～ 49歳	50～ 54歳	55～ 59歳	60～ 64歳	65歳 以上	
5547	15.6	職種別	5,331	55	452	705	517	506	480	639	647	532	457	341	1.04
33	▲56.0	A.管理的職業	36	0	0	3	2	1	0	2	8	11	8	1	0.92
1117	6.3	B.専門的・技術的職業	903	3	77	167	106	93	68	104	93	73	76	43	1.24
426	9.2	C.事務的職業	1,600	13	134	232	168	176	170	216	171	136	120	64	0.27
328	▲1.8	D.販売の職業	346	2	41	51	37	27	19	40	48	43	24	14	0.95
540	25.3	E.サービスの職業	410	6	40	46	42	41	40	40	59	48	18	30	1.32
204	17.9	F.保安の職業	44	0	1	0	0	2	1	3	8	3	10	16	4.64
20	0	G.農林漁業の職業	14	1	2	2	1	3	3	1	0	1	0	0	1.43
844	32.3	H.生産工程の職業	269	1	9	29	24	29	30	38	33	26	31	19	3.14
990	32.2	I.輸送・機械運転の職業	308	0	6	7	13	13	31	50	53	51	35	49	3.21
662	5.6	J.建設・探掘の職業	132	1	4	11	13	17	10	10	19	19	11	17	5.02
383	23.2	K.運搬・清掃等の職業	453	12	24	35	29	39	39	60	86	55	47	27	0.85

※▲・・・減少

★ 職種別職業紹介状況（一般常用）★



	A.管理的職業	B.専門的・技術的職業	C.事務的職業	D.販売の職業	E.サービスの職業	F.保安の職業	G.農林漁業の職業	H.生産工程の職業	I.輸送・機械運転の職業	J.建設・探掘の職業	K.運搬・清掃等の職業
有効求人	33	1,117	426	328	540	204	20	844	990	662	383
有効求職者数	36	903	1,600	346	410	44	14	269	308	132	453
有効求人倍率	0.92	1.24	0.27	0.95	1.32	4.64	1.43	3.14	3.21	5.02	0.85
就職件数	0	13	30	6	9	6	0	16	24	4	19

★ 職種別有効求人数 / 職種別・年齢別有効求職者数 (常用パート) ★

令和4年5月分

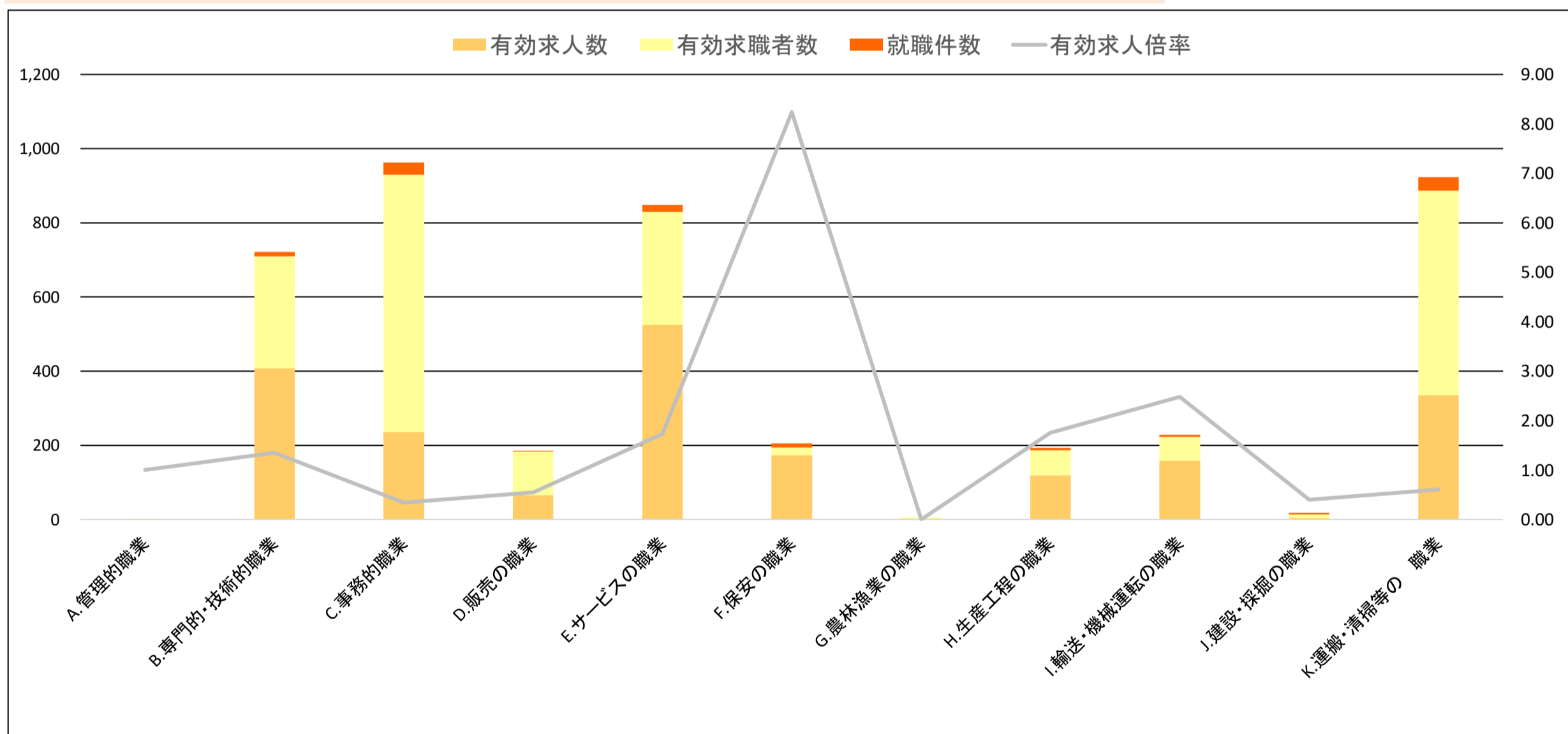
◎令和4年5月の有効求人数は前年同月と比べて11.5%増加した。特に増加率が多かった職種は、C事務的職業、H生産工程の職業、K運搬・清掃等の職業であった。

◎令和4年5月の有効求職者数は前年同月比で2.7%の減少となった。年齢別では19歳以下28.6%減、20～24歳28.3%減、25～29歳11.3%減、30～34歳は1.5%増、35～39歳12.0%減、40～44歳14.3%減、45～49歳8.1%減、50～54歳は7.4%増、55～59歳は増減なし、60～64歳1.6%減、65歳以上は6.0%増となった。

有効求人数計 (人)	前年同月比 (%)	常用パート	有効求職者数(人)												求人倍率 (倍)
			年齢計	19歳以下	20～24歳	25～29歳	30～34歳	35～39歳	40～44歳	45～49歳	50～54歳	55～59歳	60～64歳	65歳以上	
2,025	11.5	職種別	2,727	5	66	172	200	213	191	249	246	252	376	757	0.74
1	-	A. 管理的職業	1	0	0	0	0	0	0	0	0	0	0	1	1.00
408	3.3	B. 専門的・技術的職業	302	0	6	34	31	30	28	38	21	18	34	62	1.35
236	51.3	C. 事務的職業	694	0	20	43	62	63	55	80	55	69	104	143	0.34
65	1.6	D. 販売の職業	118	0	4	8	16	10	8	8	14	8	18	24	0.55
525	1.7	E. サービスの職業	304	1	7	16	23	28	14	34	36	30	28	87	1.73
173	6.1	F. 保安の職業	21	0	0	0	0	1	1	0	1	2	4	12	8.24
0	-	G. 農林漁業の職業	6	0	0	2	0	0	1	1	0	0	1	1	0.00
119	54.5	H. 生産工程の職業	68	0	1	9	8	5	8	3	5	10	7	12	1.75
159	▲14.1	I. 輸送・機械運転の職業	64	0	0	0	1	0	3	5	0	4	9	42	2.48
4	0.0	J. 建設・採掘の職業	10	0	0	0	1	2	1	0	0	0	2	4	0.40
335	30.9	K. 運搬・清掃等の職業	552	2	16	27	27	44	46	45	59	66	70	150	0.61

※▲・・・減少

★ 職種別職業紹介状況 (常用パート) ★



	A. 管理的職業	B. 専門的・技術的職業	C. 事務的職業	D. 販売の職業	E. サービスの職業	F. 保安の職業	G. 農林漁業の職業	H. 生産工程の職業	I. 輸送・機械運転の職業	J. 建設・採掘の職業	K. 運搬・清掃等の職業
有効求人数	1	408	236	65	525	173	0	119	159	4	335
有効求職者数	1	302	694	118	304	21	6	68	64	10	552
有効求人倍率	1.00	1.35	0.34	0.55	1.73	8.24	0.00	1.75	2.48	0.40	0.61
就職件数	0	12	33	2	19	11	0	6	5	4	36

職種別 新規求人・求職賃金情報(5月分)

令和4年7月

職種	一般常用(月額)			常用的パート(時間額)		
	求人賃金(平均)		求職者希望賃金 (平均)	求人賃金(平均)		求職者希望賃金 (平均)
	上限	下限		上限	下限	
<b>職種計</b>	<b>299,334</b>	<b>224,292</b>	<b>249,955</b>	<b>1,308</b>	<b>1,207</b>	<b>1,221</b>
<b>A.管理的職業</b>	<b>650,000</b>	<b>400,000</b>	<b>300,000</b>	—	—	<b>1,300</b>
<b>B.専門的・技術的職業</b>	<b>341,240</b>	<b>240,867</b>	<b>307,843</b>	<b>1,649</b>	<b>1,480</b>	<b>1,870</b>
07開発技術者	352,579	231,001	698,571	—	—	—
08製造技術者	359,674	228,328	213,333	—	—	1,500
09建築・土木技術者等	431,759	290,988	265,455	1,500	1,100	2,000
10情報処理技術者	394,357	231,492	295,862	—	—	1,650
11その他の技術者	270,733	221,500	—	—	—	—
12医師、薬剤師等	305,120	240,400	310,000	3,000	2,300	3,000
13保健師、助産師等	294,653	247,443	497,895	1,806	1,597	1,649
14医療技術者	293,117	251,206	263,333	1,858	1,726	1,347
15その他の保健医療	284,225	215,000	212,500	1,362	1,362	1,040
16社会福祉専門の職業	265,134	221,085	231,000	1,342	1,260	1,148
22美術家、デザイナー等	250,000	175,000	227,143	1,500	1,100	1,040
その他の専門的職業	308,867	242,992	268,929	1,700	1,480	3,186
<b>C.事務的職業</b>	<b>266,971</b>	<b>203,105</b>	<b>225,379</b>	<b>1,243</b>	<b>1,136</b>	<b>1,152</b>
25一般事務員	258,186	203,520	223,077	1,225	1,133	1,135
26会計事務員	300,158	223,258	241,333	1,441	1,124	1,333
27生産関連事務員	277,489	185,744	198,000	1,208	1,045	1,063
28営業・販売関連事務員	264,005	193,091	241,765	1,185	1,148	1,450
29外勤事務員	—	—	—	1,310	1,278	—
30運輸・郵便事務	274,074	204,084	200,000	1,167	1,167	1,012
31事務用機器操作の職業	254,909	205,576	186,667	—	—	1,040
<b>D.販売の職業</b>	<b>291,044</b>	<b>215,334</b>	<b>265,000</b>	<b>1,092</b>	<b>1,049</b>	<b>1,158</b>
32商品販売の職業	237,045	212,680	227,826	1,095	1,050	1,130
33販売類似の職業	—	—	—	—	—	950
34営業の職業	322,543	216,882	292,581	1,060	1,040	1,395
<b>E.サービスの職業</b>	<b>236,661</b>	<b>211,170</b>	<b>228,971</b>	<b>1,267</b>	<b>1,153</b>	<b>1,115</b>
35家庭生活支援サービス	—	—	—	1,500	1,100	1,040
36介護サービスの職業	239,441	216,953	214,091	1,271	1,170	1,153
37保健医療サービス	227,700	175,540	200,000	1,437	1,067	1,100
38生活衛生サービス	302,667	190,200	247,500	1,680	1,180	1,062
39飲食物調理の職業	232,045	219,685	221,429	1,210	1,078	1,092
40接客・給仕の職業	232,560	199,193	244,615	1,040	1,040	1,147
41居住施設・ビルの管理	186,536	172,250	240,000	1,225	1,225	1,064
42その他サービス	354,833	294,833	266,667	1,115	1,115	1,118
<b>F.保安の職業</b>	<b>210,719</b>	<b>189,423</b>	<b>217,143</b>	<b>1,162</b>	<b>1,085</b>	<b>1,149</b>
<b>G.農林漁業の職業</b>	<b>304,500</b>	<b>234,500</b>	—	—	—	—
<b>H.生産工程の職業</b>	<b>309,834</b>	<b>222,256</b>	<b>239,091</b>	<b>1,259</b>	<b>1,123</b>	<b>1,100</b>
49生産設備(金属)	232,208	219,542	200,000	—	—	—
50生産設備(金属を除く)	277,325	250,850	175,000	—	—	—
51生産設備(機械)	—	—	246,667	—	—	—
52金属材料製造等	305,662	223,152	247,273	1,400	1,150	1,150
54製品製造・加工処理	293,219	226,588	231,429	1,151	1,114	1,079
57機械組立の職業	344,846	237,911	230,000	1,500	1,100	—
60機械整備・修理の職業	311,705	203,523	232,857	1,290	1,107	—
61製品検査(金属)	249,250	206,750	—	—	—	—
62製品検査(金属を除く)	219,090	181,620	—	1,090	1,050	—
63機械検査の職業	303,500	224,452	190,000	—	—	—
64生産関連・生産類似	376,875	227,431	280,000	1,567	1,183	1,200
<b>I.輸送・機械運転の職業</b>	<b>273,666</b>	<b>211,593</b>	<b>271,311</b>	<b>1,521</b>	<b>1,463</b>	<b>1,122</b>
65鉄道運転の職業	—	—	—	—	—	—
66自動車運転の職業	253,354	215,267	279,730	1,516	1,458	1,146
67船舶・航空機運転	—	—	250,000	—	—	—
68その他の輸送の職業	269,673	226,745	242,857	—	—	1,070
69定置・建設機械運転	319,723	199,086	283,333	1,569	1,525	1,070
<b>J.建設・探掘の職業</b>	<b>400,421</b>	<b>268,868</b>	<b>294,545</b>	<b>1,725</b>	<b>1,625</b>	<b>1,500</b>
70建設躯体工事の職業	424,083	281,833	312,500	2,200	2,000	—
71建設の職業	408,881	269,377	350,000	—	—	—
72電気工事の職業	386,288	243,772	241,667	—	—	1,500
73土木の職業	382,419	271,127	245,000	1,250	1,250	—
74探掘の職業	—	—	—	—	—	—
<b>K.運搬・清掃等の職業</b>	<b>261,700</b>	<b>218,100</b>	<b>218,864</b>	<b>1,153</b>	<b>1,110</b>	<b>1,092</b>
75運搬の職業	267,235	220,043	240,000	1,248	1,155	1,140
76清掃の職業	258,358	208,358	212,857	1,140	1,100	1,065
77包装の職業	—	—	—	1,040	1,040	1,083
78その他の運搬等の職業	257,895	218,277	198,889	1,159	1,127	1,100
<b>分類不能の職業</b>	—	—	<b>245,366</b>	—	—	<b>1,141</b>

※求人賃金の上限下限は、それぞれの平均値を記載しています。

※就業場所が神奈川県外の求人を含むので、求人賃金が神奈川県最低賃金より低い事があります。