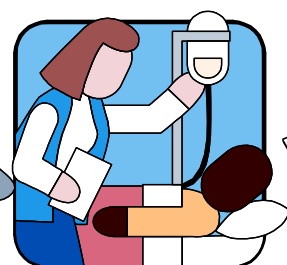
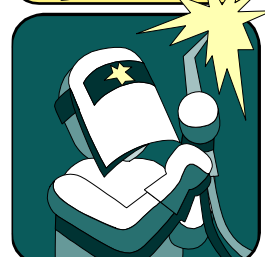
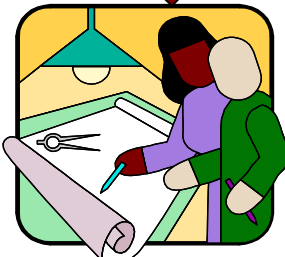
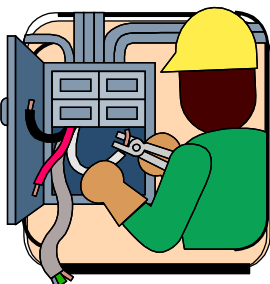
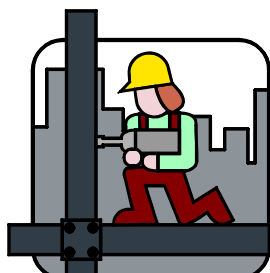


ハローワーク川崎 求人・求職情報



ハローワーク川崎イメージキャラクター
「はなさきちゃん」

令和4年4月分



用語の解説

* 新規求職申込件数

期間中に新たに受け付けた求職申込の件数。

* 新規求人数

期間中に新たに受け付けた求人数(採用予定人員)。

* 紹介件数

求職者を求人者へハローワークから紹介をした件数(他ハローワークからの連絡求人分への紹介を含む)。

* 就職件数

自ハローワークの有効求職者が自ハローワークの紹介により就職したことを確認した件数(他ハローワークからの連絡求人分を含む)。

* 月間有効求職者数

前月から繰越された有効求職者数と当月の新規求職申込件数の合計数。

* 月間有効求人数

前月から繰越された有効求人数と当月の新規求人数の合計数。

* 有効求人倍率

求職者1人に対する求人数の割合をいい、月間有効求人数を月間有効求職者数で割って得たもの。

* 一般常用

雇用契約において雇用期間の定めがないか又は4か月以上の雇用期間が定められているもの(季節労働(季節的な労働需要に対し又は季節的な余暇を利用して一定の期間(4か月未満・以上の別を問わない)を除く)。

* 常用パートタイム

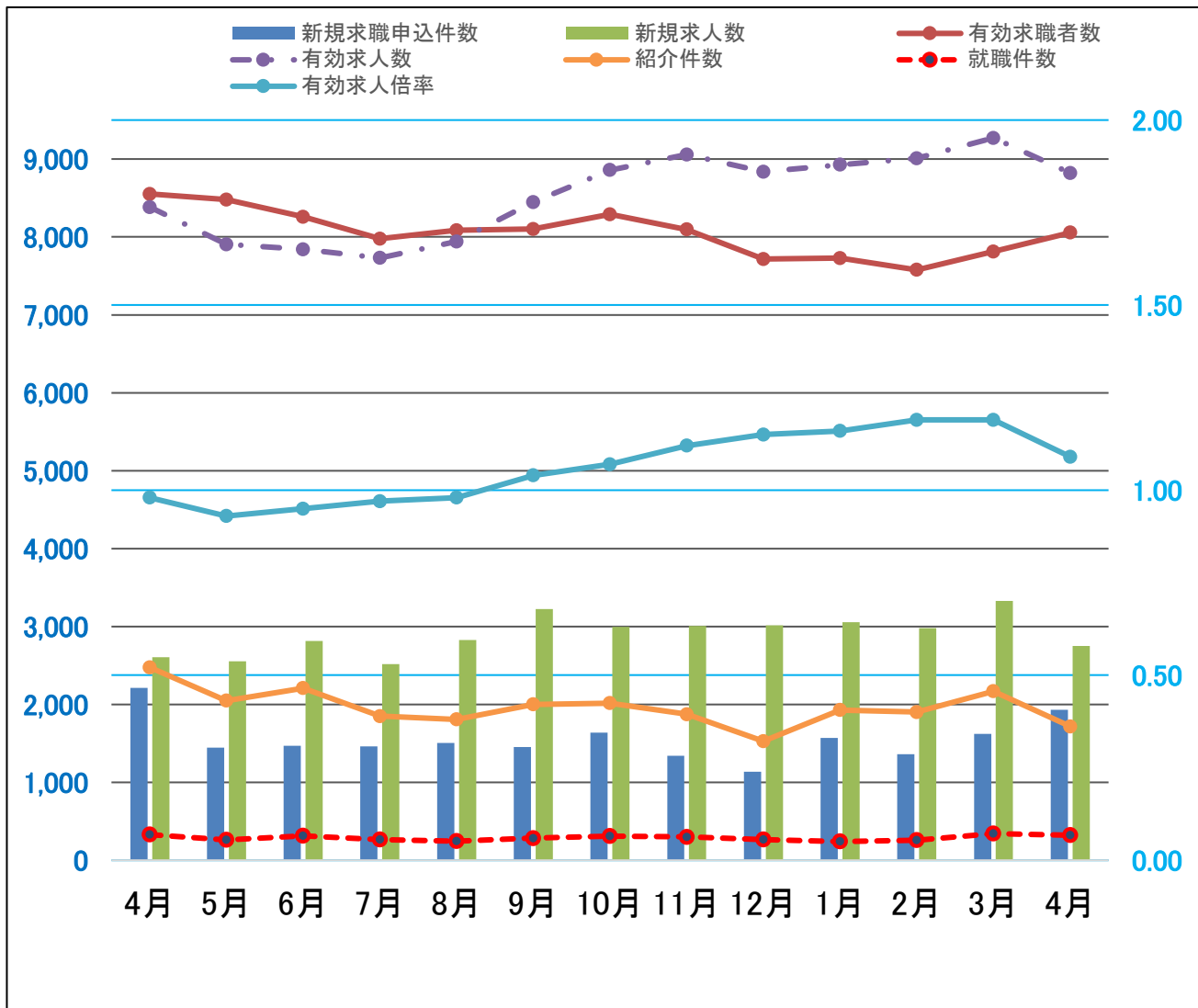
パートタイムのうち、雇用契約において雇用期間の定めがないか又は4か月以上の雇用期間が定められているもの(季節労働(季節的な労働需要に対し又は季節的な余暇を利用して一定の期間(4か月未満・以上の別を問わない)を除く)。

★ 求人・求職の動き ★

◎令和4年4月の新規求職申込件数は前年同月と比べ12.7%減少、有効求職者数も前年同月と比べ5.8%の減少となった。

◎令和4年4月の新規求人数は前年同月と比べ5.5%増加、産業別新規求人数(カッコ内は前年同月比)は、建設業425件(25.6%減)、製造業286件(24.3%増)、情報通信業49件(2.1%増)、運輸業293件(16.7%増)、卸売・小売業184件(28.4%減)、宿泊・飲食サービス業30件(66.7%増)、医療・福祉648件(12.9%増)、サービス業615件(13.5%増)、有効求人数は前年同月より5.2%増加となった。

◎令和4年4月の有効求人倍率は1.09倍で、前月より0.1ポイント低下した。



	令和3年												令和4年
	4月	5月	6月	7月	8月	9月	10月	11月	12月	1月	2月	3月	4月
新規求職申込件数	2,213	1,445	1,469	1,461	1,504	1,454	1,640	1,339	1,138	1,571	1,359	1,621	1,931
有効求職者数	8,552	8,480	8,258	7,977	8,085	8,101	8,289	8,095	7,716	7,728	7,577	7,812	8,055
新規求人数	2,605	2,555	2,813	2,519	2,826	3,224	2,995	3,006	3,016	3,055	2,978	3,328	2,749
有効求人数	8,383	7,904	7,840	7,730	7,940	8,448	8,858	9,057	8,836	8,927	9,009	9,271	8,819
有効求人倍率	0.98	0.93	0.95	0.97	0.98	1.04	1.07	1.12	1.15	1.16	1.19	1.19	1.09
紹介件数	2,475	2,048	2,210	1,849	1,807	1,999	2,015	1,874	1,528	1,928	1,902	2,169	1,717
就職件数	330	261	313	266	246	284	311	300	264	240	256	342	321

★ 職種別有効求人数 / 職種別・年齢別有効求職者数 (一般常用) ★

令和4年4月分

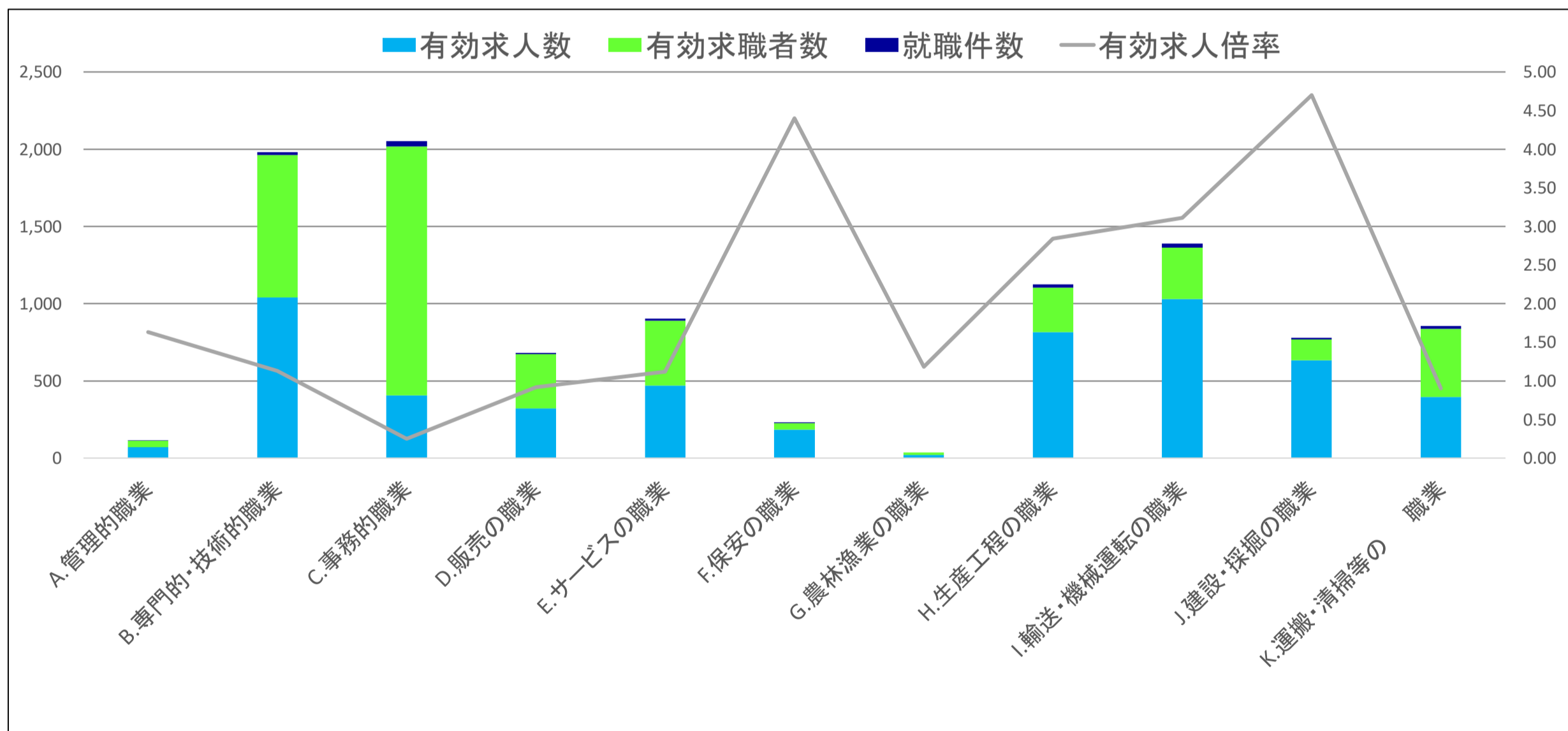
◎令和4年4月の有効求人数は前年同月と比べて6.5%増加となった。職種別で増加となったのは、C事務的職業、Eサービスの職業、F保安の職業、H生産工程の職業、I輸送・機械運転の職業、K運搬・清掃等の職業であった。

◎令和4年4月の有効求職者数は前年同月と比べて6.0%減少した。年齢別では19歳以下3.6%減、20～24歳4.7%減、25～29歳1.4%減、30～34歳12.3%減、35～39歳8.1%減、40～44歳10.4%減、45～49歳11.4%減、50～54歳9.2%減、55～59歳6.7%減、60～64歳3.5%減、65歳以上は17.7%増加した。

有効求人計 (人)	前年同月比 (%)	一般常用 職種別	有効求職者数(人)												求人倍率 (倍)
			年齢計	19歳以下	20～24歳	25～29歳	30～34歳	35～39歳	40～44歳	45～49歳	50～54歳	55～59歳	60～64歳	65歳以上	
5392	6.5	職種別	5,414	54	428	716	528	520	493	640	658	555	470	352	1.00
70	▲5.4	A. 管理的職業	43	0	0	3	2	1	0	1	11	13	11	1	1.63
1040	▲3.3	B. 専門的・技術的職業	922	2	73	173	114	101	73	103	84	74	84	41	1.13
406	2.0	C. 事務的職業	1,612	8	110	245	176	179	178	208	175	138	126	69	0.25
322	▲1.0	D. 販売の職業	351	4	31	55	36	31	23	38	43	50	23	17	0.92
471	12.4	E. サービスの職業	419	7	42	49	40	39	33	40	65	51	21	32	1.12
185	5.1	F. 保安の職業	42	0	0	0	0	2	2	6	6	5	7	14	4.40
20	▲31.0	G. 農林漁業の職業	17	0	2	3	1	3	3	4	0	1	0	0	1.18
817	14.3	H. 生産工程の職業	288	1	16	26	30	25	25	41	41	30	32	21	2.84
1031	44.2	I. 輸送・機械運転の職業	332	0	9	5	11	14	33	49	63	61	36	51	3.11
634	▲21.8	J. 建設・採掘の職業	135	1	6	14	14	14	13	11	17	18	10	17	4.70
396	16.5	K. 運搬・清掃等の職業	440	12	21	35	27	42	39	63	83	48	41	29	0.90

※▲・・・減少

★ 職種別職業紹介状況 (一般常用) ★



	A. 管理的職業	B. 専門的・技術的職業	C. 事務的職業	D. 販売の職業	E. サービスの職業	F. 保安の職業	G. 農林漁業の職業	H. 生産工程の職業	I. 輸送・機械運転の職業	J. 建設・採掘の職業	K. 運搬・清掃等の職業
有効求人数	70	1,040	406	322	471	185	20	817	1,031	634	396
有効求職者数	43	922	1,612	351	419	42	17	288	332	135	440
有効求人倍率	1.63	1.13	0.25	0.92	1.12	4.40	1.18	2.84	3.11	4.70	0.90
就職件数	1	19	33	8	12	6	0	21	26	9	20

★職種別有効求人数／職種別・年齢別有効求職者数（常用パート）★

令和4年4月分

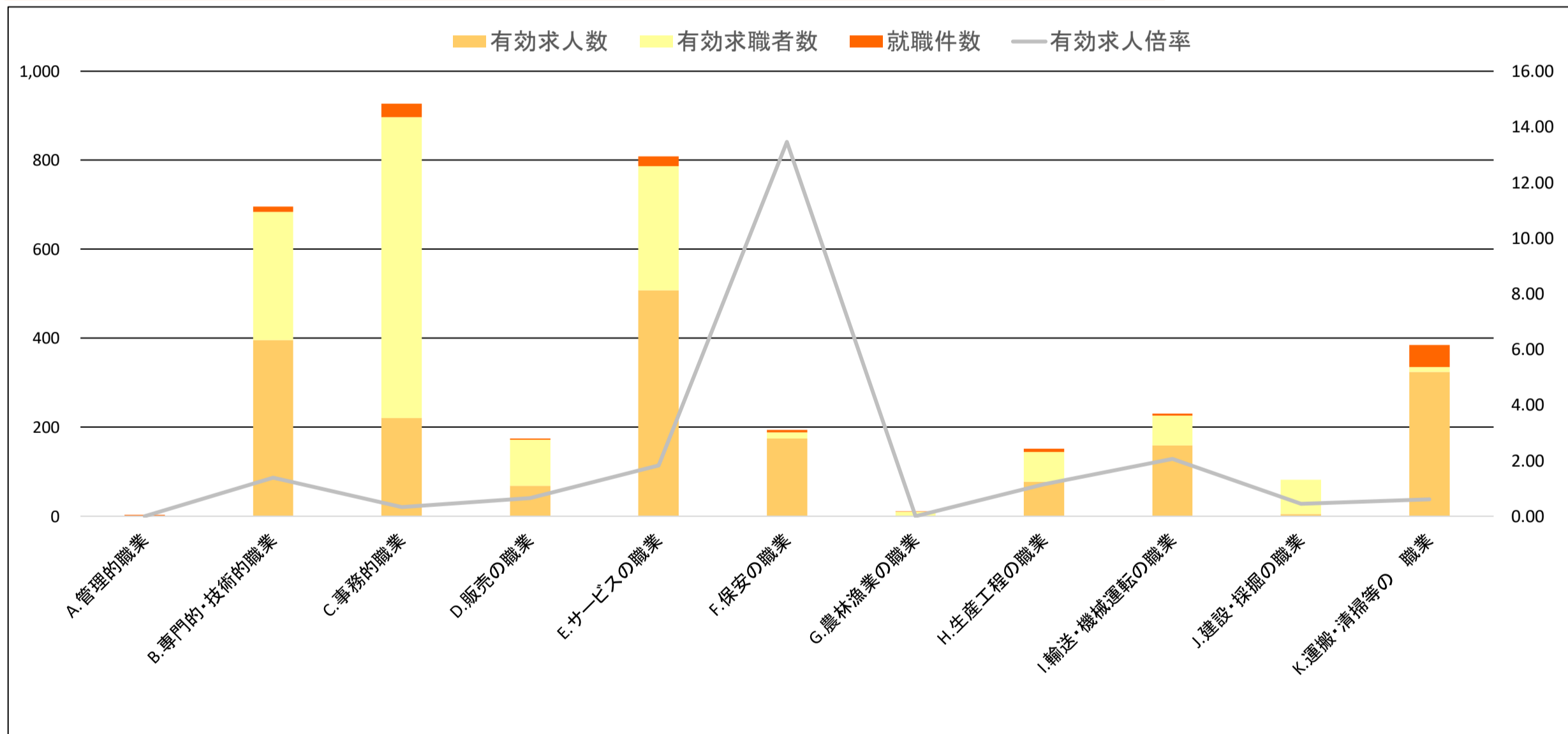
◎令和4年4月の有効求人数は前年同月と比べて2.4%増加した。職種別で増加が見られるのは、C事務的職業、F保安の職業、J建設・採掘の職業、K運搬・清掃等の職業であった。

◎令和4年4月の有効求職者数は前年同月比で5.7%の減少となった。年齢別では19歳以下16.7%減、20～24歳23.8%減、25～29歳17.3%減、30～34歳9.0%減、35～39歳19.6%減、40～44歳15.4%減、45～49歳11.7%減、50～54歳4.3%増、55～59歳4.0%増、60～64歳5.1%減、65歳以上3.6%増となった。

有効求人数計 (人)	前年同月比 (%)	常用パート 職種別	有効求職者数(人)												求人倍率 (倍)
			年齢計	19歳以下	20～24歳	25～29歳	30～34歳	35～39歳	40～44歳	45～49歳	50～54歳	55～59歳	60～64歳	65歳以上	
1,934	2.4	職種別	2,608	5	64	153	192	185	187	248	244	263	353	714	0.74
1	-	A. 管理的職業	0	0	0	0	0	0	0	0	0	0	0	0	-
396	▲3.9	B. 専門的・技術的職業	288	0	6	28	33	27	27	35	24	21	28	59	1.38
221	2.4	C. 事務的職業	676	0	16	45	59	50	60	79	48	76	97	146	0.33
68	▲2.9	D. 販売の職業	104	0	5	7	13	8	8	5	15	8	15	20	0.65
508	▲3.1	E. サービスの職業	279	0	7	14	18	24	12	31	32	36	28	77	1.82
175	9.4	F. 保安の職業	13	0	0	0	0	0	1	0	0	1	4	7	13.46
0	-	G. 農林漁業の職業	10	0	0	2	0	0	2	2	0	1	2	1	0.00
77	▲6.1	H. 生産工程の職業	67	0	2	8	7	5	6	3	6	10	6	14	1.15
159	▲22.1	I. 輸送・機械運転の職業	77	0	0	0	2	0	2	5	1	8	11	48	2.06
5	66.7	J. 建設・採掘の職業	11	0	0	0	0	2	2	1	0	0	2	4	0.45
324	26.6	K. 運搬・清掃等の職業	532	2	15	23	27	37	42	52	63	58	67	146	0.61

※▲・・・減少

★職種別職業紹介状況（常用パート）★



	A. 管理的職業	B. 専門的・技術的職業	C. 事務的職業	D. 販売の職業	E. サービスの職業	F. 保安の職業	G. 農林漁業の職業	H. 生産工程の職業	I. 輸送・機械運転の職業	J. 建設・採掘の職業	K. 運搬・清掃等の職業
有効求人数	1	396	221	68	508	175	0	77	159	5	324
有効求職者数	0	288	676	104	279	13	10	67	67	77	11
有効求人倍率	0.00	1.38	0.33	0.65	1.82	13.46	0.00	1.15	2.06	0.45	0.61
就職件数	2	12	30	3	22	6	1	8	5	0	50

職種別 新規求人・求職賃金情報(4月分)

令和4年6月

職種	一般常用(月額)			常用的パート(時間額)		
	求人賃金(平均)		求職者希望賃金 (平均)	求人賃金(平均)		求職者希望賃金 (平均)
	上限	下限		上限	下限	
職種計	298,423	223,946	253,106	1,348	1,227	1,250
A.管理的職業	380,472	269,747	553,077			
B.専門的・技術的職業	334,425	238,529	287,264	1,690	1,524	1,887
07開発技術者	354,587	227,033	320,000	—	—	4,500
08製造技術者	377,240	249,400	297,333	1,050	1,050	2,500
09建築・土木技術者等	418,958	263,221	279,091	2,000	1,800	2,510
10情報処理技術者	352,263	212,907	311,930	1,400	1,025	3,822
11その他の技術者	332,083	248,083	350,000	—	—	—
12医師、薬剤師等	425,000	285,000	226,667	2,500	1,800	2,250
13保健師、助産師等	323,154	263,809	274,545	1,903	1,678	1,747
14医療技術者	280,241	228,480	283,636	1,630	1,563	1,625
15その他の保健医療	312,628	221,241	220,000	—	—	1,533
16社会福祉専門の職業	270,083	232,918	222,500	1,411	1,341	1,220
22美術家、デザイナー等	—	—	231,250	1,500	1,040	1,240
その他の専門的職業	502,500	285,389	305,106	1,150	1,123	1,817
C.事務的職業	259,978	204,933	237,805	1,271	1,130	1,163
25一般事務員	248,255	202,458	229,719	1,238	1,132	1,155
26会計事務員	297,561	213,505	276,486	1,354	1,153	1,273
27生産関連事務員	243,203	204,683	295,000	1,333	1,067	1,055
28営業・販売関連事務員	281,689	202,517	263,750	1,500	1,040	1,203
29外勤事務員	—	—	—	—	—	—
30運輸・郵便事務	217,956	197,456	225,000	—	—	1,200
31事務用機器操作の職業	—	—	217,500	1,500	1,100	1,147
D.販売の職業	319,460	218,015	278,971	1,147	1,101	1,174
32商品販売の職業	325,000	209,300	215,000	1,097	1,076	1,157
33販売類似の職業	—	—	—	—	—	1,500
34営業の職業	318,781	219,082	313,864	1,470	1,265	1,150
E.サービスの職業	245,422	217,151	224,382	1,359	1,214	1,129
35家庭生活支援サービス	—	—	250,000	1,650	1,450	1,200
36介護サービスの職業	250,080	219,639	230,000	1,430	1,256	1,135
37保健医療サービス	200,186	178,771	205,000	1,260	1,180	1,070
38生活衛生サービス	—	—	236,000	1,246	1,146	1,167
39飲食物調理の職業	302,111	263,889	242,632	1,135	1,076	1,078
40接客・給仕の職業	300,125	242,625	220,000	1,159	1,081	1,160
41居住施設・ビルの管理	179,250	179,250	160,000	1,132	1,132	1,113
42その他サービス	180,346	179,102	222,727	1,301	1,151	1,224
F.保安の職業	210,572	195,236	210,000	1,137	1,093	1,076
G.農林漁業の職業	288,250	217,000	300,000	—	—	1,200
H.生産工程の職業	311,654	224,562	245,455	1,503	1,219	1,167
49生産設備(金属)	244,125	199,000	250,000	—	—	—
50生産設備(金属を除く)	236,733	201,483	256,667	—	—	1,500
51生産設備(機械)	—	—	240,000	1,400	1,400	1,040
52金属材料製造等	323,146	231,581	217,692	1,700	1,191	1,113
54製品製造・加工処理	263,019	214,790	239,375	1,100	1,050	1,080
57機械組立の職業	304,683	220,144	213,333	—	—	1,285
60機械整備・修理の職業	353,642	235,355	265,000	—	—	1,800
61製品検査(金属)	274,601	204,279	210,000	—	—	—
62製品検査(金属を除く)	—	—	—	1,130	1,130	—
63機械検査の職業	237,500	187,500	500,000	1,250	1,200	—
64生産関連・生産類似	346,890	238,935	270,000	1,760	1,290	1,164
I.輸送・機械運転の職業	280,475	215,907	255,286	1,337	1,241	1,186
65鉄道運転の職業	—	—	—	—	—	—
66自動車運転の職業	275,061	219,118	265,745	1,321	1,238	1,176
67船舶・航空機運転	—	—	—	—	—	—
68その他の輸送の職業	262,363	219,838	220,000	1,505	1,200	1,167
69定置・建設機械運転	293,991	208,770	249,091	1,375	1,375	1,238
J.建設・探掘の職業	381,230	250,494	279,032			1,563
70建設躯体工事の職業	426,461	267,253	290,000	—	—	—
71建設の職業	367,979	248,599	275,556	—	—	3,000
72電気工事の職業	378,483	231,805	294,444	—	—	1,120
73土木の職業	351,344	260,300	258,750	—	—	1,012
74探掘の職業	—	—	—	—	—	—
K.運搬・清掃等の職業	246,059	210,075	214,615	1,125	1,090	1,077
75運搬の職業	247,531	215,291	238,000	1,294	1,182	1,083
76清掃の職業	274,417	209,817	193,750	1,109	1,087	1,076
77包装の職業	220,000	180,000	100,000	—	—	1,100
78その他の運搬等の職業	239,493	206,174	210,833	1,114	1,068	1,076
分類不能の職業	—	—	239,068	—	—	1,129

※求人賃金の上限下限は、それぞれの平均値を記載しています。

※就業場所が神奈川県外の求人を含むので、求人賃金が神奈川県の最低賃金より低い事があります。