

# 月 報

ハローワーク おだわら  
(小田原公共職業安定所)

平成 30 年 ( 2018 年 ) 3 月分

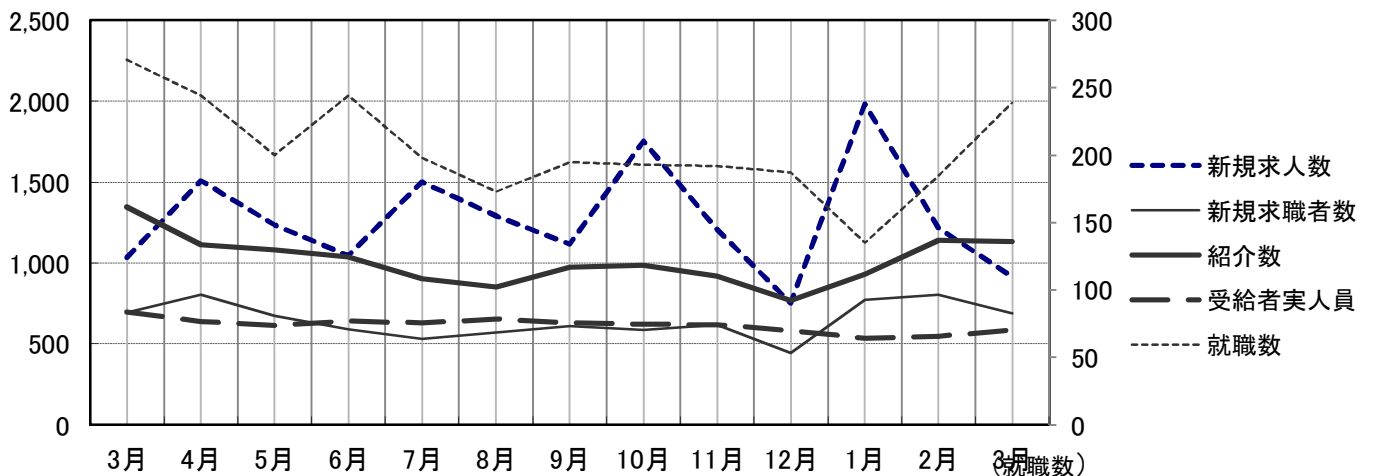
## 概 況

新規求人数はパートを含め 913 人で前年同月比 11.8% 減となり  
有効求人数は、3,973 人で前年同月比 6.6% 増となった。  
新規求人数を産業別に対前年同月比で見ると、建設業 19.6% 減、製造業  
4.9% 減、サービス業 53.0% 減、運輸・通信業 7.6% 減、  
卸売・小売業、飲食店 17.9% 減、宿泊業 10.6% 減となっている。

新規求職者数は 690 人で前年同月比 0.1% 減となり、有効求職者数は、  
3,099 人で前年同月比 5.6% 増となった。

就職件数は 239 件で、前年同月比 11.8% 減となった。

就職者の産業別内訳を対前年同月比で見ると建設業 11 人 ( 120.0% 増 )、  
製造業 46 人 ( 17.9% 増 )、運輸・通信業 15 人 ( 21.1% 減 )、  
卸売・小売業、飲食店 34 人 ( 10.5% 減 )、サービス業 19 人  
( 34.5% 減 ) 宿泊業 17 人 ( 6.3% 増 ) となっている。



	3月	4月	5月	6月	7月	8月	9月	10月	11月	12月	1月	2月	3月
新規求人数	1,035	1,509	1,236	1,044	1,501	1,289	1,117	1,752	1,208	754	1,983	1,217	913
新規求職者数	692	804	674	592	532	570	608	588	619	445	772	802	690
紹介数	1,346	1,113	1,079	1,039	902	851	974	985	917	768	929	1,141	1,134
就職数	271	244	200	244	198	173	195	193	192	187	135	185	239
受給者実人員	696	636	615	642	631	652	629	623	617	582	535	546	586

一般職業紹介 (パートを含む)

項目		計	男	前月増減	前年同月増減	前 月	前年同月
求	月間有効求職者数	3,099	1,484	149	164	2,950	2,935
	常 用	3,097	1,483	150	164	2,947	2,933
	⑤保	918	415	39	▲ 22	879	940
	中 高 年	1,767	901	94	231	1,673	1,536
職	新規求職者数	690	308	▲ 112	▲ 1	802	691
	常 用	689	308	▲ 113	▲ 2	802	691
	⑤保	168	59	21	10	147	158
	中 高 年	396	190	▲ 46	48	442	348
紹	紹 介 数	1,134	523	▲ 7	▲ 212	1,141	1,346
	⑤保	269	124	14	▲ 2	255	271
	中 高 年	657	338	▲ 11	▲ 45	668	702
	障 害 者	48	-	3	▲ 13	45	61
就	就 職 数	239	104	54	▲ 32	185	271
	常 用	217	91	58	▲ 20	159	237
	⑤保	48	18	6	▲ 4	42	52
	中 高 年	146	67	42	▲ 6	104	152
	障 害 者	18	-	11	8	7	10
求	月間有効求人人数	3,973	-	83	246	3,890	3,727
	常 用	3,327	-	92	407	3,235	2,920
	新 規 求 人 数	913	-	▲ 304	326	1,217	587
人	常 用	841	-	▲ 251	▲ 46	1,092	887
	充 足 数	219	-	42	▲ 33	177	252
充	常 用	196	-	40	▲ 24	156	220

諸 比 率 (パートを含む)

項 目	30 年 3 月	前 月 差	前年同月差	前月	前年同月
有効求人倍率	1.28 倍	▲ 0.04	0.01	1.32	1.27
新規求人倍率	1.32 倍	▲ 0.20	▲ 0.17	1.52	1.50
充 足 率	23.99 %	9.45	▲ 0.36	14.54	24.35
就 職 率	34.64 %	11.57	▲ 4.58	23.07	39.22
中高年の就職率	36.87 %	13.34	▲ 6.81	23.53	43.68

パートタイム関係

項目		計	男	前月増減	前年同月増減	前 月	前年同月
求 職	月間有効求職者数	1,171	376	85	197	1,086	974
	中高年	825	307	68	185	757	640
求 職	新規求職者数	281	93	▲ 7	58	288	223
	中高年	209	79	7	63	202	146
紹 介	紹 介 数	439	168	7	▲ 2	432	441
	保	71	23	▲ 5	16	76	55
	中高年	353	152	0	39	353	314
就 職	就 職 数	115	37	47	▲ 18	68	133
	保	14	2	1	▲ 3	13	17
	中高年	89	31	40	▲ 4	49	93
求 人	月間有効求人数	1,541	-	36	▲ 13	1,505	1,554
	新規求人数	375	-	▲ 237	▲ 73	612	448
充 足	充 足 数	106	-	35	▲ 19	71	125

諸 比 率 (パートタイム関係)

項 目	30 年 3 月	前 月 差	前年同月差	前月	前年同月
有効求人倍率	1.32 倍	▲ 0.07	▲ 0.28	1.39	1.60
新規求人倍率	1.33 倍	▲ 0.80	▲ 0.67	2.13	2.01
就 職 率	40.93 %	17.32	▲ 18.72	23.61	59.64
中高年の就職率	42.58 %	18.32	▲ 21.11	24.26	63.70
充 足 率	28.27 %	16.67	0.36	11.60	27.90

神奈川県下 諸比率(パート含む)

項 目	30 年 3 月	前 月 差	前年同月差	前月	前年同月
有効求人倍率	1.23 倍	▲ 0.08	0.09	1.31	1.13
新規求人倍率	1.72 倍	▲ 0.12	0.14	1.84	1.57
就 職 率	28.58 %	5.62	▲ 1.71	22.96	30.29
中高年の就職率	31.26 %	7.45	▲ 2.20	23.81	33.46
充 足 率	14.80 %	3.88	▲ 1.80	10.92	16.60

※ 求人倍率は季節調整なし  
 ※ 保は雇用保険受給者をいう