

月 報

ハローワーク おだわら
(小田原公共職業安定所)

平成 29 年 (2017 年) 12 月分

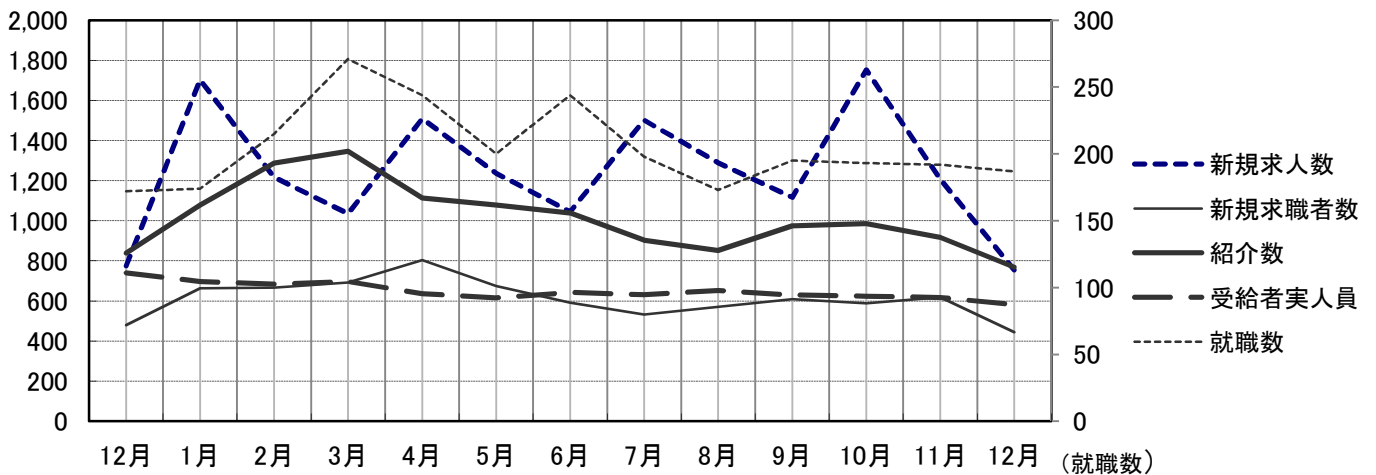
概 況

新規求人数はパートを含め 754 人で前年同月比 2.7% 減となり
有効求人数は、3,551 人で前年同月比 9.2% 増となった。
新規求人数を産業別に対前年同月比で見ると、建設業 107.1% 増、製造業
23.7% 増、サービス業 51.5% 減、運輸・通信業 52.3% 増、
卸売・小売業、飲食店 11.1% 増、宿泊業 26.9% 減となっている。

新規求職者数は 445 人で前年同月比 7.3% 減となり、有効求職者数は、
2,550 人で前年同月比 3.5% 減となった。

就職件数は 187 件で、前年同月比 8.7% 増となった。

就職者の産業別内訳を対前年同月比で見ると建設業 12 人 (71.4% 増)、
製造業 32 人 (27.3% 減)、運輸・通信業 12 人 (71.4% 増)、
卸売・小売業、飲食店 23 人 (32.4% 減)、サービス業 25 人
(19.0% 増) 宿泊業 17 人 (112.5% 増) となっている。



	12月	1月	2月	3月	4月	5月	6月	7月	8月	9月	10月	11月	12月
新規求人数	775	1,703	1,217	1,035	1,509	1,236	1,044	1,501	1,289	1,117	1,752	1,208	754
新規求職者数	480	663	666	692	804	674	592	532	570	608	588	619	445
紹介数	839	1,079	1,288	1,346	1,113	1,079	1,039	902	851	974	985	917	768
就職数	172	174	215	271	244	200	244	198	173	195	193	192	187
受給者実人員	739	696	684	696	636	615	642	631	652	629	623	617	582

一般職業紹介 (パートを含む)

項目		計	男	前月増減	前年同月増減	前 月	前年同月
求	月間有効求職者数	2,550	1,274	▲ 114	▲ 93	2,664	2,643
	常 用	2,547	1,273	▲ 115	▲ 92	2,662	2,639
	③保	867	390	▲ 49	▲ 94	916	961
	中 高 年	1,394	767	▲ 65	▲ 22	1,459	1,416
職	新規求職者数	445	240	▲ 174	▲ 35	619	480
	常 用	444	240	▲ 175	▲ 36	619	480
	③保	85	44	▲ 39	▲ 23	124	108
	中 高 年	242	146	▲ 96	▲ 29	338	271
紹	紹 介 数	768	423	▲ 149	▲ 71	917	839
	③保	194	97	▲ 12	▲ 5	206	199
	中 高 年	452	275	▲ 37	▲ 61	489	513
	障 害 者	41	-	▲ 19	19	60	22
就	就 職 数	187	111	▲ 5	15	192	172
	常 用	158	97	▲ 16	6	174	152
	③保	43	19	1	0	42	43
	中 高 年	104	66	2	18	102	86
	障 害 者	12	-	5	7	7	5
求	月間有効求人人数	3,551	-	▲ 433	298	3,984	3,253
	常 用	2,987	-	▲ 417	298	3,404	2,689
	新 規 求 人 数	754	-	▲ 454	▲ 21	1,208	775
人	常 用	673	-	▲ 452	1	1,125	672
	充 足 数	183	-	▲ 7	24	190	159
充	常 用	153	-	▲ 24	12	177	141

諸 比 率 (パートを含む)

項 目	29 年 12 月	前 月 差	前年同月差	前月	前年同月
有効求人倍率	1.39 倍	▲ 0.10	0.16	1.50	1.23
新規求人倍率	1.69 倍	▲ 0.26	0.08	1.95	1.61
充 足 率	24.27 %	8.54	3.75	15.73	20.52
就 職 率	42.02 %	11.00	6.19	31.02	35.83
中高年の就職率	42.98 %	12.80	11.24	30.18	31.73

パートタイム関係

項目		計	男	前月増減	前年同月増減	前 月	前年同月
求 職	月間有効求職者数	897	311	▲ 57	8	954	889
	中高年	601	250	▲ 30	18	631	583
求 職	新規求職者数	156	60	▲ 66	0	222	156
	中高年	112	56	▲ 48	9	160	103
紹 介	紹 介 数	265	117	▲ 45	44	310	221
	保	62	22	0	27	62	35
	中高年	203	102	▲ 31	32	234	171
就 職	就 職 数	73	29	▲ 7	13	80	60
	保	17	4	3	3	14	14
	中高年	55	26	0	13	55	42
求 人	月間有効求人人数	1,461	-	▲ 264	143	1,725	1,318
求 人	新規求人人数	278	-	▲ 342	▲ 42	620	320
充 足	充 足 数	63	-	▲ 14	5	77	58

諸 比 率 (パートタイム関係)

項 目	29 年 12 月	前 月 差	前年同月差	前月	前年同月
有効求人倍率	1.63 倍	▲ 0.18	0.15	1.81	1.48
新規求人倍率	1.78 倍	▲ 1.01	▲ 0.27	2.79	2.05
就 職 率	46.79 %	10.76	8.33	36.04	38.46
中高年の就職率	49.11 %	14.73	8.33	34.38	40.78
充 足 率	22.66 %	10.24	4.54	12.42	18.13

神奈川県下 諸比率(パート含む)

項 目	29 年 12 月	前 月 差	前年同月差	前月	前年同月
有効求人倍率	1.31 倍	0.05	0.15	1.26	1.16
新規求人倍率	2.57 倍	0.65	0.48	1.92	2.09
就 職 率	30.11 %	3.66	0.28	26.44	29.83
中高年の就職率	31.68 %	2.62	1.48	29.06	30.20
充 足 率	10.49 %	▲ 1.50	▲ 1.88	11.99	12.37

※ 求人倍率は季節調整なし
 ※ 保は雇用保険受給者をいう