

月 報

ハローワーク おだわら
(小田原公共職業安定所)

平成 29 年 (2017 年) 11 月分

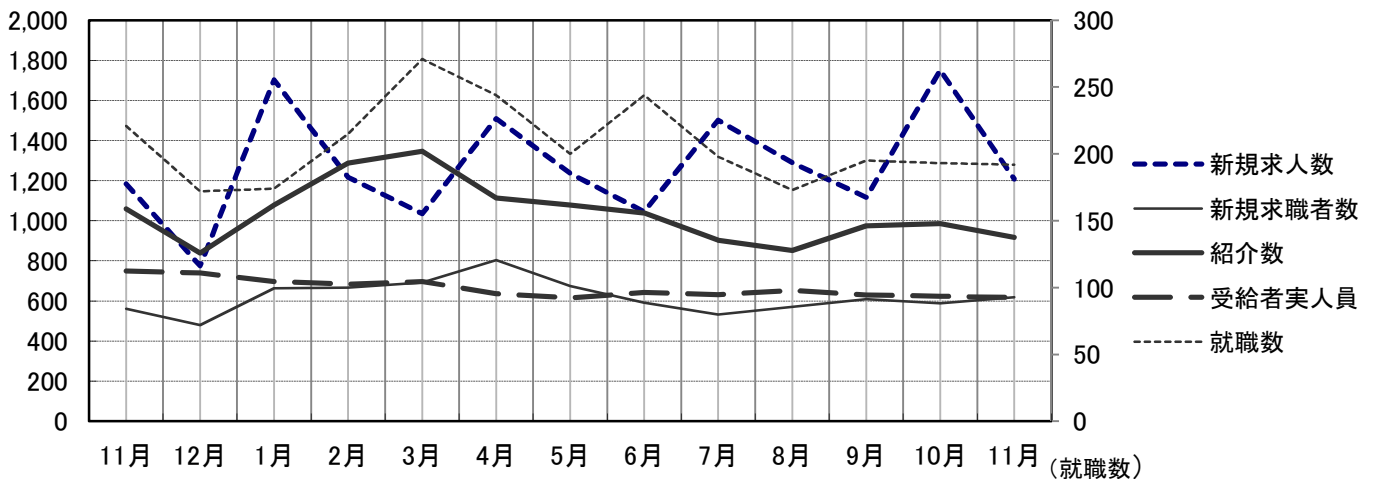
概 況

新規求人数はパートを含め 1,208 人で前年同月比 2.1% 増 となり
有効求人数は、 3,984 人で前年同月比 8.6% 増 となった。
新規求人数を産業別に対前年同月比で見ると、建設業 44.3% 減、製造業
29.3% 減、サービス業 63.6% 増、運輸・通信業 30.9% 減、
卸売・小売業、飲食店 24.9% 減、宿泊業 4.8% 減 となっている。

新規求職者数は 619 人で前年同月比 10.3% 増 となり、有効求職者数は、
2,664 人で前年同月比 5.8% 減 となった。

就職件数は 192 件で、前年同月比 13.1% 減 となった。

就職者の産業別内訳を対前年同月比で見ると建設業 8 人 (38.5% 減)、
製造業 33 人 (29.8% 減)、運輸・通信業 18 人 (20.0% 増)、
卸売・小売業、飲食店 27 人 (27.0% 減)、サービス業 14 人
(53.3% 減) 宿泊業 17 人 (13.3% 増) となっている。



	11月	12月	1月	2月	3月	4月	5月	6月	7月	8月	9月	10月	11月
新規求人数	1,183	775	1,703	1,217	1,035	1,509	1,236	1,044	1,501	1,289	1,117	1,752	1,208
新規求職者数	561	480	663	666	692	804	674	592	532	570	608	588	619
紹介数	1,059	839	1,079	1,288	1,346	1,113	1,079	1,039	902	851	974	985	917
就職数	221	172	174	215	271	244	200	244	198	173	195	193	192
受給者実人員	749	739	696	684	696	636	615	642	631	652	629	623	617

一般職業紹介 (パートを含む)

項目		計	男	前月増減	前年同月増減	前 月	前年同月
求	月間有効求職者数	2,664	1,338	9	▲ 164	2,655	2,828
	常 用	2,662	1,337	10	▲ 160	2,652	2,822
	③保	916	411	▲ 25	▲ 109	941	1,025
	中 高 年	1,459	810	37	▲ 29	1,422	1,488
職	新規求職者数	619	246	31	58	588	561
	常 用	619	246	31	58	588	561
	③保	124	61	▲ 8	13	132	111
	中 高 年	338	142	21	65	317	273
紹	紹 介 数	917	514	▲ 68	▲ 142	985	1,059
	③保	206	89	18	▲ 21	188	227
	中 高 年	489	302	▲ 38	▲ 107	527	596
	障 害 者	60	-	6	11	54	49
就	就 職 数	192	114	▲ 1	▲ 29	193	221
	常 用	174	103	2	▲ 18	172	192
	③保	42	22	▲ 4	▲ 7	46	49
	中 高 年	102	71	▲ 9	▲ 5	111	107
	障 害 者	7	-	2	▲ 9	5	16
求	月間有効求人人数	3,984	-	▲ 298	317	4,282	3,667
	常 用	3,404	-	▲ 121	363	3,525	3,041
	新 規 求 人 数	1,208	-	▲ 544	25	1,752	1,183
人	常 用	1,125	-	▲ 204	37	1,329	1,088
	充 足 数	190	-	▲ 6	▲ 21	196	211
充	常 用	177	-	▲ 1	▲ 5	178	182

諸 比 率 (パートを含む)

項 目	29 年 11 月	前 月 差	前年同月差	前月	前年同月
有効求人倍率	1.50 倍	▲ 0.12	0.20	1.61	1.30
新規求人倍率	1.95 倍	▲ 1.03	▲ 0.16	2.98	2.11
充 足 率	15.73 %	4.54	▲ 2.11	11.19	17.84
就 職 率	31.02 %	▲ 1.81	▲ 8.38	32.82	39.39
中高年の就職率	30.18 %	▲ 4.84	▲ 9.02	35.02	39.19

パートタイム関係

項目		計	男	前月増減	前年同月増減	前 月	前年同月
求 職	月間有効求職者数	954	335	22	29	932	925
	中高年	631	268	11	20	620	611
求 職	新規求職者数	222	57	14	63	208	159
	中高年	160	49	20	50	140	110
紹 介	紹 介 数	310	142	▲ 22	36	332	274
	保	62	21	1	13	61	49
	中高年	234	116	0	33	234	201
就 職	就 職 数	80	36	▲ 4	▲ 4	84	84
	保	14	5	▲ 4	1	18	13
	中高年	55	33	▲ 6	5	61	50
求 人	月間有効求人数	1,725	-	▲ 2	189	1,727	1,536
	新規求人数	620	-	▲ 39	150	659	470
充 足	充 足 数	77	-	▲ 5	4	82	73

諸 比 率 (パートタイム関係)

項 目	29 年 11 月	前 月 差	前年同月差	前月	前年同月
有効求人倍率	1.81 倍	▲ 0.04	0.15	1.85	1.66
新規求人倍率	2.79 倍	▲ 0.38	▲ 0.16	3.17	2.96
就 職 率	36.04 %	▲ 4.35	▲ 16.79	40.38	52.83
中高年の就職率	34.38 %	▲ 9.20	▲ 11.08	43.57	45.45
充 足 率	12.42 %	▲ 0.02	▲ 3.11	12.44	15.53

神奈川県下 諸比率(パート含む)

項 目	29 年 11 月	前 月 差	前年同月差	前月	前年同月
有効求人倍率	1.26 倍	0.03	0.14	1.23	1.12
新規求人倍率	1.92 倍	0.03	0.15	1.89	1.77
就 職 率	26.44 %	1.98	▲ 1.67	24.47	28.11
中高年の就職率	29.06 %	3.42	▲ 1.73	25.64	30.79
充 足 率	11.99 %	0.61	▲ 1.83	11.38	13.82

※ 求人倍率は季節調整なし
 ※ 保は雇用保険受給者をいう