

月 報

ハローワーク おだわら
(小田原公共職業安定所)

平成 29 年 (2017 年) 7 月分

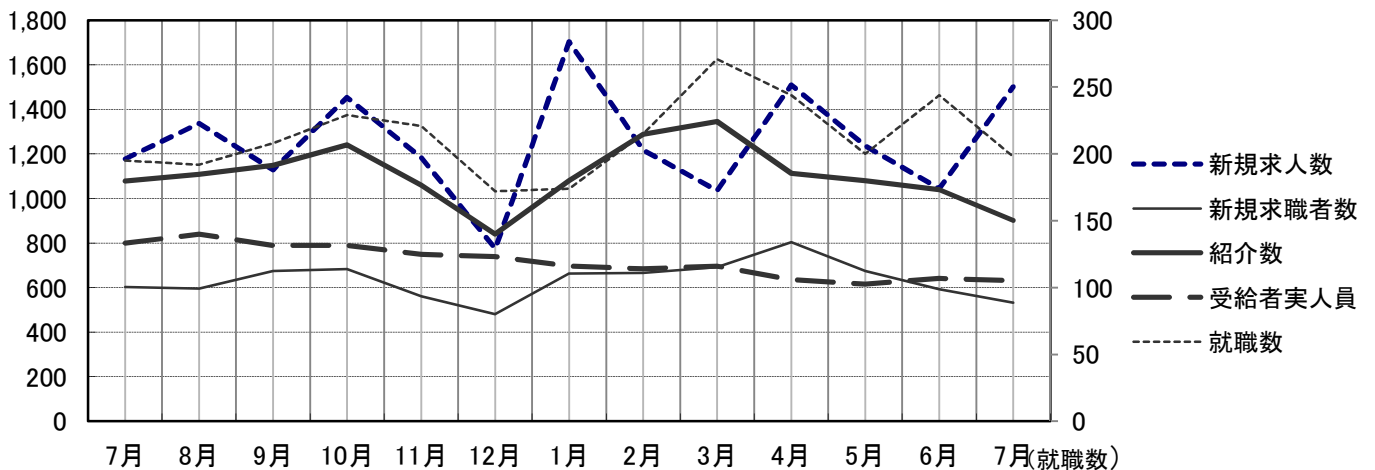
概 況

新規求人数はパートを含め 1,501 人で前年同月比 27.4% 増 となり
有効求人数は、 3,875 人で前年同月比 2.4% 増 となった。
新規求人数を産業別に対前年同月比で見ると、建設業 6.0% 増、製造業
16.1% 減、サービス業 242.5% 増、運輸・通信業 28.0% 減、
卸売・小売業、飲食店 6.7% 減、宿泊業 24.6% 増 となっている。

新規求職者数は 532 人で前年同月比 11.6% 減 となり、有効求職者数は、
2,692 人で前年同月比 10.0% 減 となった。

就職件数は 198 件で、前年同月比 1.5% 増 となった。

就職者の産業別内訳を対前年同月比で見ると建設業 10 人 (44.4% 減)、
製造業 26 人 (8.3% 増)、運輸・通信業 9 人 (12.5% 増)、
卸売・小売業、飲食店 33 人 (10.8% 減)、サービス業 32 人
(10.3% 増) 宿泊業 22 人 (22.2% 増) となっている。



	7月	8月	9月	10月	11月	12月	1月	2月	3月	4月	5月	6月	7月
新規求人数	1,178	1,337	1,129	1,453	1,183	775	1,703	1,217	1,035	1,509	1,236	1,044	1,501
新規求職者数	602	595	675	683	561	480	663	666	692	804	674	592	532
紹介数	1,078	1,108	1,149	1,241	1,059	839	1,079	1,288	1,346	1,113	1,079	1,039	902
就職数	195	192	208	229	221	172	174	215	271	244	200	244	198
受給者実人員	799	840	790	790	749	739	696	684	696	636	615	642	631

一般職業紹介 (パートを含む)

項目		計	男	前月増減	前年同月増減	前 月	前年同月
求	月間有効求職者数	2,692	1,484	▲ 203	▲ 298	2,895	2,990
	常 用	2,689	1,482	▲ 203	▲ 294	2,892	2,983
	⑤保	963	449	▲ 41	▲ 218	1,004	1,181
	中 高 年	1,496	916	▲ 112	▲ 118	1,608	1,614
職	新規求職者数	532	285	▲ 60	▲ 70	592	602
	常 用	531	284	▲ 61	▲ 67	592	598
	⑤保	121	54	▲ 27	▲ 28	148	149
	中 高 年	281	171	▲ 55	▲ 32	336	313
紹	紹 介 数	902	535	▲ 137	▲ 176	1,039	1,078
	⑤保	179	93	▲ 8	▲ 67	187	246
	中 高 年	528	339	▲ 72	▲ 93	600	621
	障 害 者	27	-	▲ 2	▲ 6	29	33
就	就 職 数	198	118	▲ 46	3	244	195
	常 用	176	106	▲ 47	4	223	172
	⑤保	44	24	▲ 13	▲ 3	57	47
	中 高 年	125	77	▲ 1	20	126	105
	障 害 者	6	-	0	▲ 2	6	8
求	月間有効求人人数	3,875	-	213	90	3,662	3,785
	常 用	3,027	-	120	102	2,907	2,925
	新 規 求 人 数	1,501	-	457	323	1,044	1,178
人	常 用	1,072	-	177	44	895	1,028
	充 足 数	175	-	▲ 45	▲ 48	220	223
充	常 用	148	-	▲ 48	▲ 45	196	193

諸 比 率 (パートを含む)

項 目	29 年 7 月	前 月 差	前年同月差	前月	前年同月
有効求人倍率	1.44 倍	0.17	0.17	1.26	1.27
新規求人倍率	2.82 倍	1.06	0.86	1.76	1.96
充 足 率	11.66 %	▲ 9.41	▲ 7.27	21.07	18.93
就 職 率	37.22 %	▲ 4.00	4.83	41.22	32.39
中高年の就職率	44.48 %	6.98	10.94	37.50	33.55

パートタイム関係

項目		計	男	前月増減	前年同月増減	前 月	前年同月
求	月間有効求職者数	930	376	▲ 109	▲ 78	1,039	1,008
	中高年	649	321	▲ 86	▲ 29	735	678
職	新規求職者数	167	61	▲ 31	▲ 17	198	184
	中高年	114	57	▲ 37	▲ 21	151	135
紹	紹介数	292	126	▲ 59	▲ 16	351	308
	保	48	18	▲ 1	10	49	38
	中高年	225	110	▲ 44	▲ 15	269	240
就	就職数	90	40	▲ 10	14	100	76
	保	14	5	▲ 7	▲ 1	21	15
	中高年	71	35	0	18	71	53
求	月間有効求人数	1,619	-	103	102	1,516	1,517
人	新規求人数	592	-	64	51	528	541
充足	充足数	72	-	▲ 17	▲ 9	89	81

諸 比 率 (パートタイム関係)

項 目	29 年 7 月	前 月 差	前年同月差	前月	前年同月
有効求人倍率	1.74 倍	0.28	0.24	1.46	1.50
新規求人倍率	3.54 倍	0.88	0.60	2.67	2.94
就 職 率	53.89 %	3.39	12.59	50.51	41.30
中高年の就職率	62.28 %	15.26	23.02	47.02	39.26
充 足 率	12.16 %	▲ 4.69	▲ 2.81	16.86	14.97

神奈川県下 諸比率(パート含む)

項 目	29 年 7 月	前 月 差	前年同月差	前月	前年同月
有効求人倍率	1.14 倍	0.08	0.13	1.06	1.01
新規求人倍率	1.95 倍	0.04	0.24	1.92	1.71
就 職 率	24.74 %	▲ 2.63	▲ 0.82	27.37	25.56
中高年の就職率	25.50 %	▲ 4.24	▲ 1.41	29.73	26.90
充 足 率	11.16 %	▲ 1.14	▲ 1.72	12.30	12.89

※ 求人倍率は季節調整なし
 ※ 保は雇用保険受給者をいう