

# 月 報

ハローワーク おだわら  
(小田原公共職業安定所)

平成 31 年 ( 2019 年 ) 3 月分

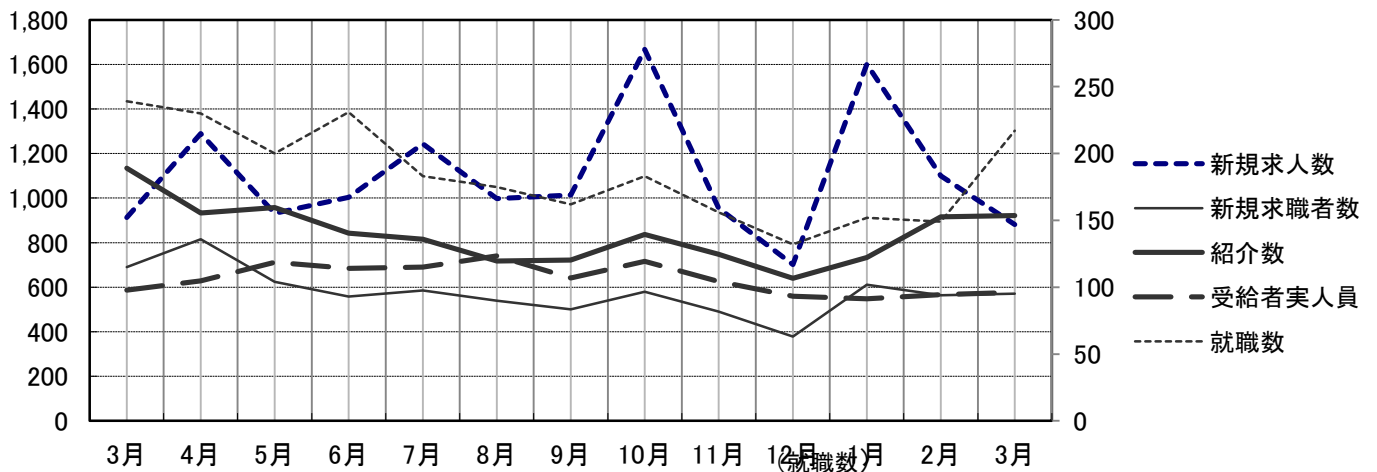
## 概 況

新規求人数はパートを含め 881 人で前年同月比 3.5% 減となり  
有効求人数は、3,480 人で前年同月比 12.4% 減となった。  
新規求人数を産業別に対前年同月比で見ると、建設業 9.8% 増、製造業  
19.5% 減、サービス業 30.6% 増、運輸・通信業 44.3% 減、  
卸売・小売業、飲食店 6.2% 増、宿泊業 7.0% 減となっている。

新規求職者数は 571 人で前年同月比 17.2% 減となり、有効求職者数は、  
2,610 人で前年同月比 15.8% 減となった。

就職件数は 217 件で、前年同月比 9.2% 減となった。

就職者の産業別内訳を対前年同月比で見ると建設業 7 人 ( 36.4% 減 )、  
製造業 31 人 ( 32.6% 減 )、運輸・通信業 10 人 ( 33.3% 減 )、  
卸売・小売業、飲食店 39 人 ( 14.7% 増 )、サービス業 23 人  
( 21.1% 増 ) 宿泊業 20 人 ( 17.6% 増 ) となっている。



	3月	4月	5月	6月	7月	8月	9月	10月	11月	12月	1月	2月	3月
新規求人数	913	1,290	932	1,004	1,244	997	1,014	1,668	954	701	1,601	1,100	881
新規求職者数	690	815	624	558	585	539	500	579	490	378	611	564	571
紹介数	1,134	933	958	842	815	717	722	837	748	640	734	916	922
就職数	239	230	200	231	183	175	162	183	156	132	152	149	217
受給者実人員	586	629	712	685	690	741	642	716	626	560	548	566	576

一般職業紹介 (パートを含む)

項目		計	男	前月増減	前年同月増減	前 月	前年同月
求	月間有効求職者数	2,610	1,372	119	▲ 489	2,491	3,099
	常 用	2,606	1,370	117	▲ 491	2,489	3,097
	③保	904	435	12	▲ 14	892	918
	中 高 年	1,444	839	53	▲ 323	1,391	1,767
職	新規求職者数	571	292	7	▲ 119	564	690
	常 用	569	292	5	▲ 120	564	689
	③保	123	58	0	▲ 45	123	168
	中 高 年	305	169	▲ 15	▲ 91	320	396
紹	紹 介 数	922	529	6	▲ 212	916	1,134
	③保	217	129	▲ 38	▲ 52	255	269
	中 高 年	535	347	▲ 6	▲ 122	541	657
	障 害 者	56	-	16	8	40	48
就	就 職 数	217	109	68	▲ 22	149	239
	常 用	195	96	64	▲ 22	131	217
	③保	50	19	13	2	37	48
	中 高 年	134	74	46	▲ 12	88	146
	障 害 者	6	-	0	▲ 12	6	18
求	月間有効求人数	3,480	-	96	▲ 493	3,384	3,973
	常 用	3,168	-	119	▲ 159	3,049	3,327
	新 規 求 人 数	881	-	▲ 219	▲ 32	1,100	913
人	常 用	821	-	▲ 78	▲ 20	899	841
	充 足 数	187	-	60	▲ 32	127	219
充	常 用	175	-	62	▲ 21	113	196

諸 比 率 (パートを含む)

項 目	31 年 3 月	前 月 差	前年同月差	前 月	前年同月
有効求人倍率	1.33 倍	▲ 0.03	0.05	1.36	1.28
新規求人倍率	1.54 倍	▲ 0.41	0.22	1.95	1.32
充 足 率	21.23 %	9.68	▲ 2.76	11.55	23.99
就 職 率	38.00 %	11.59	3.37	26.42	34.64
中高年の就職率	43.93 %	16.43	7.07	27.50	36.87

パートタイム関係

項目		計	男	前月増減	前年同月増減	前 月	前年同月
求	月間有効求職者数	905	356	24	▲ 266	881	1,171
	中高年	636	298	18	▲ 189	618	825
職	新規求職者数	183	67	▲ 25	▲ 98	208	281
	中高年	143	65	▲ 8	▲ 66	151	209
紹	紹介数	324	148	14	▲ 115	310	439
	(保)	66	30	▲ 3	▲ 5	69	71
	中高年	262	141	10	▲ 91	252	353
就	就職数	113	45	49	▲ 2	64	115
	(保)	27	9	16	13	11	14
	中高年	84	41	32	▲ 5	52	89
求	月間有効求人数	1,539	-	20	▲ 2	1,519	1,541
人	新規求人数	349	-	▲ 215	▲ 26	564	375
充	充足数	92	-	33	▲ 14	59	106

諸 比 率 (パートタイム関係)

項 目	31 年 3 月	前 月 差	前年同月差	前月	前年同月
有効求人倍率	1.70 倍	▲ 0.02	0.38	1.72	1.32
新規求人倍率	1.91 倍	▲ 0.80	0.57	2.71	1.33
就 職 率	61.75 %	30.98	20.82	30.77	40.93
中高年の就職率	58.74 %	24.30	16.16	34.44	42.58
充 足 率	26.36 %	15.90	▲ 1.91	10.46	28.27

神奈川県下 諸比率(パート含む)

項 目	31 年 3 月	前 月 差	前年同月差	前月	前年同月
有効求人倍率	1.26 倍	▲ 0.03	0.03	1.29	1.23
新規求人倍率	1.75 倍	▲ 0.29	0.03	2.03	1.72
就 職 率	28.10 %	5.17	▲ 0.48	22.93	28.58
中高年の就職率	31.66 %	7.06	0.40	24.60	31.26
充 足 率	14.13 %	4.72	▲ 0.67	9.41	14.80

※ 求人倍率は季節調整なし  
 ※ (保) は雇用保険受給者をいう