

# 月 報

ハローワーク おだわら  
(小田原公共職業安定所)

平成 31 年 ( 2019 年 ) 2 月分

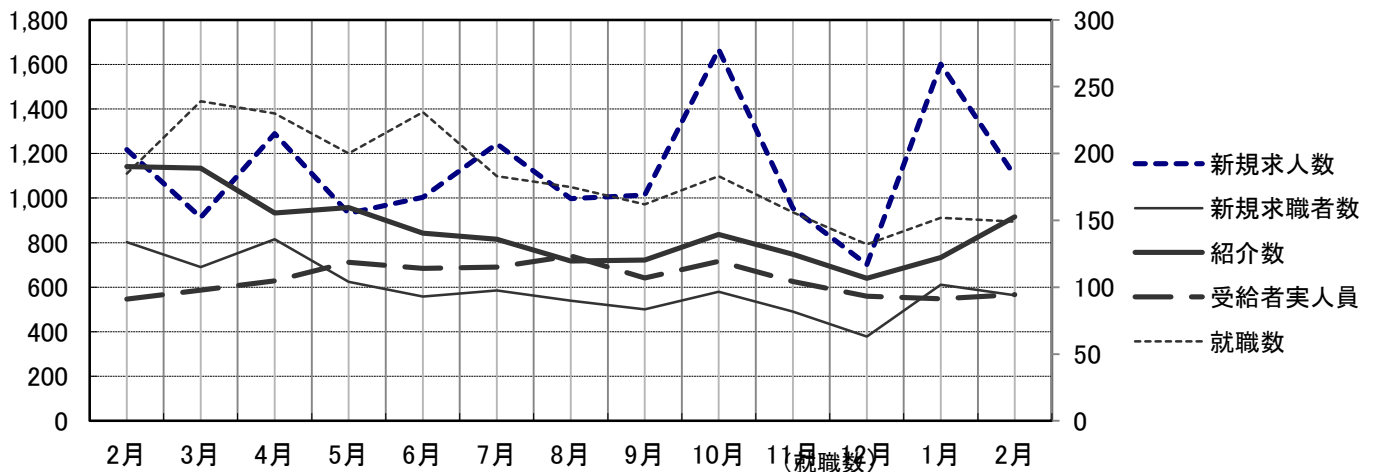
## 概 況

新規求人数はパートを含め 1,100 人で前年同月比 9.6% 減となり  
有効求人数は、3,384 人で前年同月比 13.0% 減となった。  
新規求人数を産業別に対前年同月比で見ると、建設業 4.1% 増、製造業  
32.7% 増、サービス業 1.2% 増、運輸・通信業 57.9% 減、  
卸売・小売業、飲食店 45.0% 減、宿泊業 36.8% 増となっている。

新規求職者数は 564 人で前年同月比 29.7% 減となり、有効求職者数は、  
2,491 人で前年同月比 15.6% 減となった。

就職件数は 149 件で、前年同月比 19.5% 減となった。

就職者の産業別内訳を対前年同月比で見ると建設業 5 人 ( 44.4% 減 )、  
製造業 25 人 ( 37.5% 減 )、運輸・通信業 11 人 ( 15.4% 減 )、  
卸売・小売業、飲食店 23 人 ( 25.8% 減 )、サービス業 26 人  
( 73.3% 増 ) 宿泊業 7 人 ( 36.4% 減 ) となっている。



	2月	3月	4月	5月	6月	7月	8月	9月	10月	11月	12月	1月	2月
新規求人数	1,217	913	1,290	932	1,004	1,244	997	1,014	1,668	954	701	1,601	1,100
新規求職者数	802	690	815	624	558	585	539	500	579	490	378	611	564
紹介数	1,141	1,134	933	958	842	815	717	722	837	748	640	734	916
就職数	185	239	230	200	231	183	175	162	183	156	132	152	149
受給者実人員	546	586	629	712	685	690	741	642	716	626	560	548	566

一般職業紹介 (パートを含む)

項目		計	男	前月増減	前年同月増減	前 月	前年同月
求	月間有効求職者数	2,491	1,299	93	▲ 459	2,398	2,950
	常 用	2,489	1,298	93	▲ 458	2,396	2,947
	③保	892	429	▲ 15	13	907	879
	中 高 年	1,391	802	86	▲ 282	1,305	1,673
職	新規求職者数	564	279	▲ 47	▲ 238	611	802
	常 用	564	279	▲ 47	▲ 238	611	802
	③保	123	53	▲ 61	▲ 24	184	147
	中 高 年	320	182	▲ 12	▲ 122	332	442
紹 介	紹 介 数	916	517	182	▲ 225	734	1,141
	③保	255	140	93	0	162	255
	中 高 年	541	338	130	▲ 127	411	668
	障 害 者	40	-	5	▲ 5	35	45
就 職	就 職 数	149	79	▲ 3	▲ 36	152	185
	常 用	131	70	▲ 4	▲ 28	135	159
	③保	37	26	1	▲ 5	36	42
	中 高 年	88	51	3	▲ 16	85	104
	障 害 者	6	-	▲ 4	▲ 1	10	7
求 人	月間有効求人数	3,384	-	118	▲ 506	3,266	3,890
	常 用	3,049	-	▲ 33	▲ 186	3,082	3,235
	新 規 求 人 数	1,100	-	▲ 501	▲ 117	1,601	1,217
	常 用	899	-	▲ 628	▲ 193	1,527	1,092
充 足	充 足 数	127	-	2	▲ 50	125	177
	常 用	113	-	0	▲ 43	113	156

諸 比 率 (パートを含む)

項 目	31 年 2 月	前 月 差	前年同月差	前 月	前年同月
有効求人倍率	1.36 倍	▲ 0.00	0.04	1.36	1.32
新規求人倍率	1.95 倍	▲ 0.67	0.43	2.62	1.52
充 足 率	11.55 %	3.74	▲ 3.00	7.81	14.54
就 職 率	26.42 %	1.54	3.35	24.88	23.07
中高年の就職率	27.50 %	1.90	3.97	25.60	23.53

パートタイム関係

項目		計	男	前月増減	前年同月増減	前 月	前年同月
求	月間有効求職者数	881	347	55	▲ 205	826	1,086
	中高年	618	284	46	▲ 139	572	757
職	新規求職者数	208	85	10	▲ 80	198	288
	中高年	151	77	▲ 3	▲ 51	154	202
紹	紹介数	310	157	65	▲ 122	245	432
	保	69	30	48	▲ 7	21	76
	中高年	252	145	50	▲ 101	202	353
就	就職数	64	31	▲ 7	▲ 4	71	68
	保	11	6	▲ 2	▲ 2	13	13
	中高年	52	28	2	3	50	49
求	月間有効求人数	1,519	-	119	14	1,400	1,505
人	新規求人数	564	-	▲ 113	▲ 48	677	612
充足	充足数	59	-	▲ 1	▲ 12	60	71

諸 比 率 (パートタイム関係)

項 目	31 年 2 月	前 月 差	前年同月差	前月	前年同月
有効求人倍率	1.72 倍	0.03	0.34	1.69	1.39
新規求人倍率	2.71 倍	▲ 0.71	0.59	3.42	2.13
就 職 率	30.77 %	▲ 5.09	7.16	35.86	23.61
中高年の就職率	34.44 %	1.97	10.18	32.47	24.26
充 足 率	10.46 %	1.60	▲ 1.14	8.86	11.60

神奈川県下 諸比率(パート含む)

項 目	31 年 2 月	前 月 差	前年同月差	前月	前年同月
有効求人倍率	1.29 倍	▲ 0.01	▲ 0.01	1.30	1.31
新規求人倍率	2.03 倍	0.11	0.20	1.93	1.84
就 職 率	22.93 %	5.49	▲ 0.03	17.44	22.96
中高年の就職率	24.60 %	6.45	0.79	18.15	23.81
充 足 率	9.41 %	1.52	▲ 1.51	7.90	10.92

※ 求人倍率は季節調整なし  
 ※ 保は雇用保険受給者をいう