

月 報

ハローワーク おだわら
(小田原公共職業安定所)

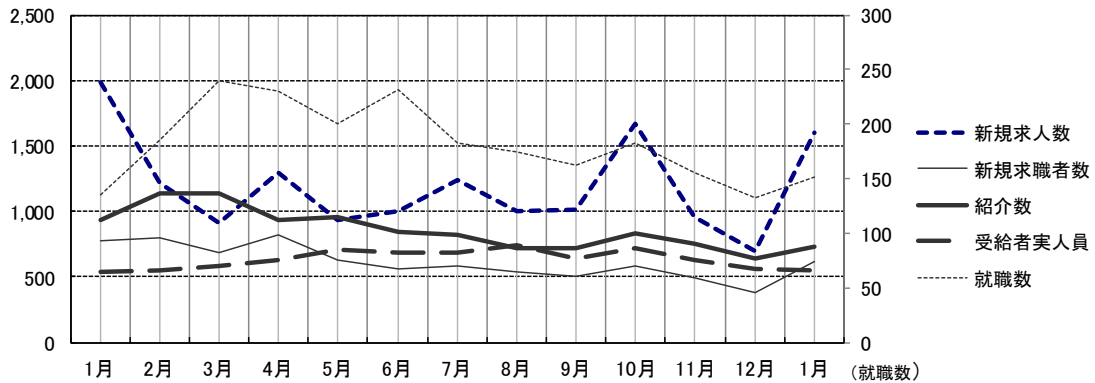
平成 31 年 (2019 年) 1 月分

概 況

新規求人数 は パート を含め 1,601 人 で 前年同月比 19.3% 減 となり
有効求人数 は 、 3,266 人 で 前年同月比 15.2% 減 となった 。
新規求人数 を 産業別 に 対前年同月比 でみると、 建設業 18.2% 減 、 製造業
64.3% 減 、 サービス業 81.7% 減 、 運輸 ・ 通信業 47.2% 増 、
卸売 ・ 小売業、飲食店 68.8% 増 、 宿泊業 4.0% 減 となっている。

新規求職者数 は 611 人 で前年同月比 20.9% 減 となり 、 有効求職者数は 、
2,398 人 で 前年同月比 12.1% 減 となった。

就職件数は 152 件で 、 前年同月比 12.6% 増 となった。
就職者の産業別内訳 を 対前年同月比 でみると建設業 8 人 (100.0% 増) 、
製造業 21 人 (23.5% 増) 、 運輸 ・ 通信業 8 人 (46.7% 減) 、
卸売 ・ 小売業 、 飲食店 19 人 (17.4% 減) 、 サービス業 20 人
(122.2% 増) 宿泊業 13 人 (0.0% 減) となっている。



	1月	2月	3月	4月	5月	6月	7月	8月	9月	10月	11月	12月	1月
新規求人数	1,983	1,217	913	1,290	932	1,004	1,244	997	1,014	1,668	954	701	1,601
新規求職者数	772	802	690	815	624	558	585	539	500	579	490	378	611
紹介数	929	1,141	1,134	933	958	842	815	717	722	837	748	640	734
就職数	135	185	239	230	200	231	183	175	162	183	156	132	152
受給者実人員	535	546	586	629	712	685	690	741	642	716	626	560	548

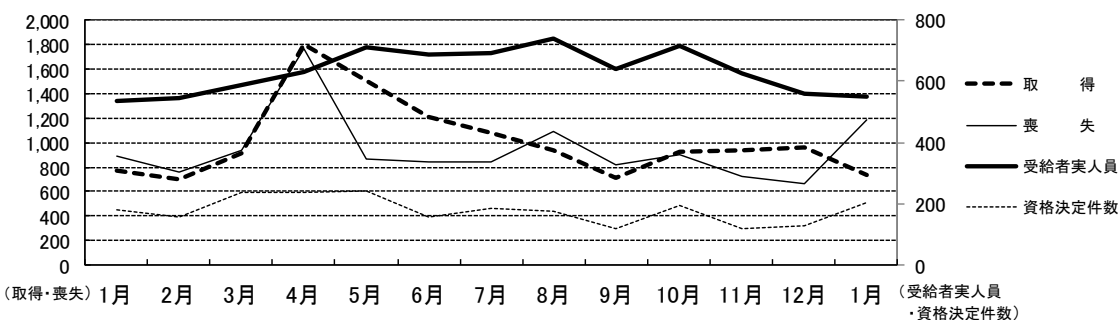
雇用保険関係

《 適 用 》

項 目	計	男	前月増減	前年同月増減	前 月	前年同月
新 規 適 用	14	-	▲ 2	3	16	11
廃 止	5	-	▲ 4	3	9	2
適 用 事 業 所 数	3,851	-	8	52	3,843	3,799
資 格 取 得	735	383	▲ 220	▲ 38	955	773
資 格 喪 失	1,188	601	518	294	670	894
被 保 険 者 数	58,418	32,865	▲ 464	629	58,882	57,789

項 目	計	男	前月増減	前年同月増減	前 月	前年同月		
離 職 票 交 付 数	626	-	271	149	355	477		
決定	離 職 票 提 出 件 数	256	120	117	23	139	233	
	受 給 資 格 決 定 件 数	204	87	76	21	128	183	
求 職 者 給 付	基 本 手 当 (総 支 給 額)	実 人 員	548	248	▲ 12	13	560	535
		金 額	84,660	44,428	16,715	7,923	67,945	76,737
	技 能 習 得 手 当	実 人 員	13	6	▲ 12	1	25	12
		金 額	89	31	▲ 99	3	188	86
	傷 病 手 当	実 人 員	2	1	1	0	1	2
		金 額	332	252	289	38	43	294
促 進 給 付	常 用 就 職 支 度 手 当	人 員	0	0	0	▲ 1	0	1
		金 額	0	0	0	▲ 143	0	143
	再 就 職 手 当	人 員	36	17	▲ 20	▲ 3	56	39
		金 額	15,279	7,351	▲ 11,727	▲ 1,484	27,006	16,763
日 雇	手 帳 所 持 者 数	0	0	0	0	0	0	
	有 効 求 職 者 数	0	0	0	0	0	0	
	支 給 金 額	0	0	0	0	0	0	

※ 金額は1,000円未満四捨五入(単位 千円)



(取得・喪失) 1月 2月 3月 4月 5月 6月 7月 8月 9月 10月 11月 12月 1月 (受給者実人員・資格決定件数)

	1月	2月	3月	4月	5月	6月	7月	8月	9月	10月	11月	12月	1月
取 得	773	702	918	1,804	1,508	1,210	1,080	941	711	924	940	955	735
喪 失	894	756	934	1,770	861	841	837	1,089	823	902	723	670	1,188
受給者実人員	535	546	586	629	712	685	690	741	642	716	626	560	548
資格決定件数	183	159	239	239	240	157	186	174	117	197	117	128	204

一般職業紹介 (パートを含む)

項目		計	男	前月増減	前年同月増減	前 月	前年同月
求	月間有効求職者数	2,398	1,255	73	▲ 330	2,325	2,728
	常用	2,396	1,254	74	▲ 329	2,322	2,725
	保	907	438	34	29	873	878
	中高年	1,305	758	36	▲ 223	1,269	1,528
職	新規求職者数	611	303	233	▲ 161	378	772
	常用	611	303	233	▲ 161	378	772
	保	184	81	77	13	107	171
	中高年	332	191	122	▲ 112	210	444
紹 介	紹介数	734	431	94	▲ 195	640	929
	保	162	110	▲ 28	▲ 1	190	163
	中高年	411	273	49	▲ 147	362	558
	障害者	35	-	2	▲ 18	33	53
就 職	就職数	152	76	20	17	132	135
	常用	135	71	13	9	122	126
	保	36	15	▲ 8	▲ 11	44	47
	中高年	85	44	4	9	81	76
	障害者	10	-	1	2	9	8
求 人	月間有効求人人数	3,266	-	▲ 29	▲ 586	3,295	3,852
	常用	3,082	-	▲ 37	▲ 148	3,119	3,230
	新規求人人数	1,601	-	900	▲ 382	701	1,983
	常用	1,527	-	892	17	635	1,510
充 足	充足数	125	-	▲ 11	2	136	123
	常用	113	-	▲ 16	▲ 3	129	116

諸 比 率 (パートを含む)

項 目	31 年 1 月	前 月 差	前年同月差	前月	前年同月
有効求人倍率	1.36 倍	▲ 0.06	▲ 0.05	1.42	1.41
新規求人倍率	2.62 倍	0.77	0.05	1.85	2.57
充足率	7.81 %	▲ 11.59	1.60	19.40	6.20
就職率	24.88 %	▲ 10.04	7.39	34.92	17.49
中高年の就職率	25.60 %	▲ 12.97	8.49	38.57	17.12

パートタイム関係

項目		計	男	前月増減	前年同月増減	前 月	前年同月
求	月間有効求職者数	826	308	22	▲ 167	804	993
	中高年	572	249	21	▲ 112	551	684
職	新規求職者数	198	76	84	▲ 98	114	296
	中高年	154	68	68	▲ 59	86	213
紹	紹介数	245	126	36	▲ 90	209	335
	(保)	21	10	▲ 23	▲ 25	44	46
	中高年	202	110	49	▲ 46	153	248
就	就職数	71	29	6	14	65	57
	(保)	13	5	▲ 6	▲ 2	19	15
	中高年	50	19	1	12	49	38
求	月間有効求人人数	1,400	-	▲ 34	▲ 107	1,434	1,507
	新規求人人数	677	-	399	28	278	649
充	充足数	60	-	▲ 4	10	64	50

諸 比 率 (パートタイム関係)

項 目	31 年 1 月	前 月 差	前年同月差	前 月	前年同月
有効求人倍率	1.69 倍	▲ 0.09	0.18	1.78	1.52
新規求人倍率	3.42 倍	0.98	1.23	2.44	2.19
就 職 率	35.86 %	▲ 21.16	16.60	57.02	19.26
中高年の就職率	32.47 %	▲ 24.51	14.63	56.98	17.84
充 足 率	8.86 %	▲ 14.16	1.16	23.02	7.70

神奈川県下 諸比率(パート含む)

項 目	31 年 1 月	前 月 差	前年同月差	前 月	前年同月
有効求人倍率	1.30 倍	▲ 0.02	▲ 0.01	1.32	1.31
新規求人倍率	1.93 倍	▲ 0.39	▲ 0.02	2.32	1.95
就 職 率	17.44 %	▲ 10.99	▲ 1.06	28.43	18.50
中高年の就職率	18.15 %	▲ 12.55	▲ 1.09	30.70	19.24
充 足 率	7.90 %	▲ 2.76	▲ 0.34	10.66	8.23

※ 求人倍率は季節調整なし
 ※ (保) は雇用保険受給者をいう