

月 報

ハローワーク おだわら
(小田原公共職業安定所)

平成 30 年 (2018 年) 12 月分

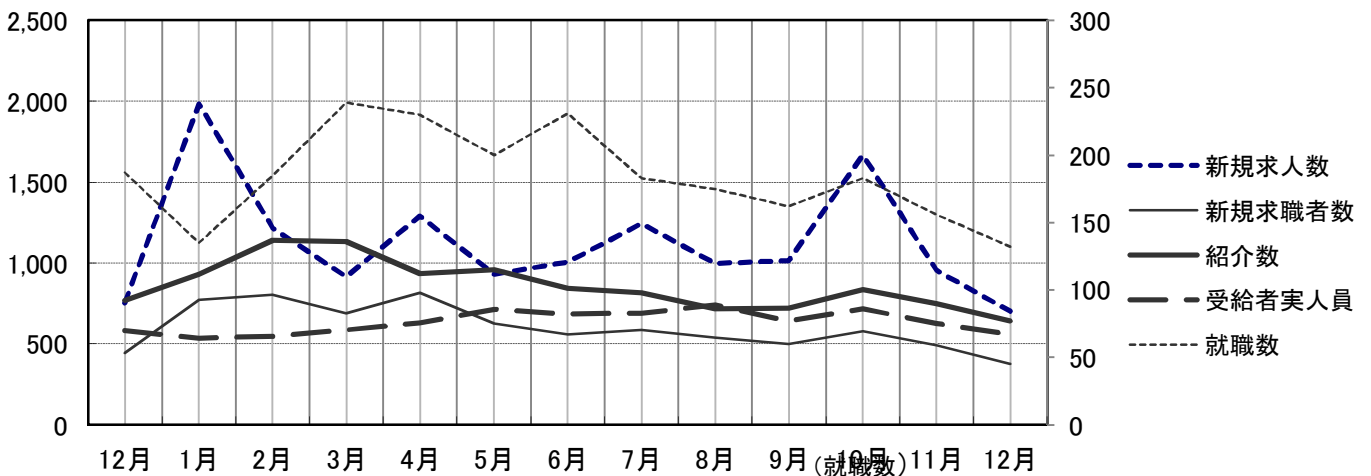
概 況

新規求人数はパートを含め 701 人で前年同月比 7.0% 減となり
有効求人数は、3,295 人で前年同月比 7.2% 減となった。
新規求人数を産業別に対前年同月比で見ると、建設業 20.7% 減、製造業
19.2% 減、サービス業 36.4% 増、運輸・通信業 61.2% 減、
卸売・小売業、飲食店 6.1% 減、宿泊業 31.2% 減となっている。

新規求職者数は 378 人で前年同月比 15.1% 減となり、有効求職者数は、
2,325 人で前年同月比 8.8% 減となった。

就職件数は 132 件で、前年同月比 29.4% 減となった。

就職者の産業別内訳を対前年同月比で見ると建設業 5 人 (58.3% 減)、
製造業 13 人 (59.4% 減)、運輸・通信業 7 人 (41.7% 減)、
卸売・小売業、飲食店 28 人 (21.7% 増)、サービス業 20 人
(20.0% 減) 宿泊業 12 人 (29.4% 減) となっている。



	12月	1月	2月	3月	4月	5月	6月	7月	8月	9月	10月	11月	12月
新規求人数	754	1,983	1,217	913	1,290	932	1,004	1,244	997	1,014	1,668	954	701
新規求職者数	445	772	802	690	815	624	558	585	539	500	579	490	378
紹介数	768	929	1,141	1,134	933	958	842	815	717	722	837	748	640
就職数	187	135	185	239	230	200	231	183	175	162	183	156	132
受給者実人員	582	535	546	586	629	712	685	690	741	642	716	626	560

一般職業紹介 (パートを含む)

項目		計	男	前月増減	前年同月増減	前 月	前年同月
求	月間有効求職者数	2,325	1,211	▲ 213	▲ 225	2,538	2,550
	常 用	2,322	1,209	▲ 212	▲ 225	2,534	2,547
	③保	873	421	▲ 88	6	961	867
	中 高 年	1,269	723	▲ 130	▲ 125	1,399	1,394
職	新規求職者数	378	188	▲ 112	▲ 67	490	445
	常 用	378	188	▲ 111	▲ 66	489	444
	③保	107	46	▲ 5	22	112	85
	中 高 年	210	115	▲ 48	▲ 32	258	242
紹	紹 介 数	640	363	▲ 108	▲ 128	748	768
	③保	190	109	▲ 25	▲ 4	215	194
	中 高 年	362	236	▲ 27	▲ 90	389	452
	障 害 者	33	-	7	▲ 8	26	41
就	就 職 数	132	64	▲ 24	▲ 55	156	187
	常 用	122	63	▲ 20	▲ 36	142	158
	③保	44	18	0	1	44	43
	中 高 年	81	45	▲ 6	▲ 23	87	104
	障 害 者	9	-	▲ 1	▲ 3	10	12
求	月間有効求人人数	3,295	-	▲ 272	▲ 256	3,567	3,551
	常 用	3,119	-	▲ 281	132	3,400	2,987
	新 規 求 人 数	701	-	▲ 253	▲ 53	954	754
人	常 用	635	-	▲ 270	▲ 38	905	673
	充 足 数	136	-	▲ 13	▲ 47	149	183
充	常 用	129	-	▲ 13	▲ 24	142	153

諸 比 率 (パートを含む)

項 目	30 年 12 月	前 月 差	前年同月差	前月	前年同月
有効求人倍率	1.42 倍	0.01	0.02	1.41	1.39
新規求人倍率	1.85 倍	▲ 0.09	0.16	1.95	1.69
充 足 率	19.40 %	3.78	▲ 4.87	15.62	24.27
就 職 率	34.92 %	3.08	▲ 7.10	31.84	42.02
中高年の就職率	38.57 %	4.85	▲ 4.40	33.72	42.98

パートタイム関係

項目		計	男	前月増減	前年同月増減	前 月	前年同月
求 職	月間有効求職者数	804	290	▲ 122	▲ 93	926	897
	中 高 年	551	235	▲ 89	▲ 50	640	601
求 職	新規求職者数	114	34	▲ 55	▲ 42	169	156
	中 高 年	86	27	▲ 34	▲ 26	120	112
紹 介	紹 介 数	209	94	▲ 3	▲ 56	212	265
	保	44	18	7	▲ 18	37	62
	中 高 年	153	76	▲ 1	▲ 50	154	203
就 職	就 職 数	65	24	▲ 2	▲ 8	67	73
	保	19	5	10	2	9	17
	中 高 年	49	23	0	▲ 6	49	55
求 人	月間有効求人数	1,434	-	▲ 177	▲ 27	1,611	1,461
	新 規 求 人 数	278	-	▲ 178	0	456	278
充 足	充 足 数	64	-	7	1	57	63

諸 比 率 (パートタイム関係)

項 目	30 年 12 月	前 月 差	前年同月差	前月	前年同月
有効求人倍率	1.78 倍	0.04	0.15	1.74	1.63
新規求人倍率	2.44 倍	▲ 0.26	0.66	2.70	1.78
就 職 率	57.02 %	17.37	10.22	39.64	46.79
中高年の就職率	56.98 %	16.14	7.87	40.83	49.11
充 足 率	23.02 %	10.52	0.36	12.50	22.66

神奈川県下 諸比率(パート含む)

項 目	30 年 12 月	前 月 差	前年同月差	前月	前年同月
有効求人倍率	1.32 倍	0.05	0.02	1.28	1.31
新規求人倍率	2.32 倍	0.10	▲ 0.25	2.22	2.57
就 職 率	28.43 %	3.05	▲ 1.67	25.38	30.11
中高年の就職率	30.70 %	2.85	▲ 0.98	27.85	31.68
充 足 率	10.66 %	0.46	0.17	10.20	10.49

※ 求人倍率は季節調整なし
 ※ 保 は雇用保険受給者をいう