

月 報

ハローワーク おだわら
(小田原公共職業安定所)

平成 30 年 (2018 年) 10 月分

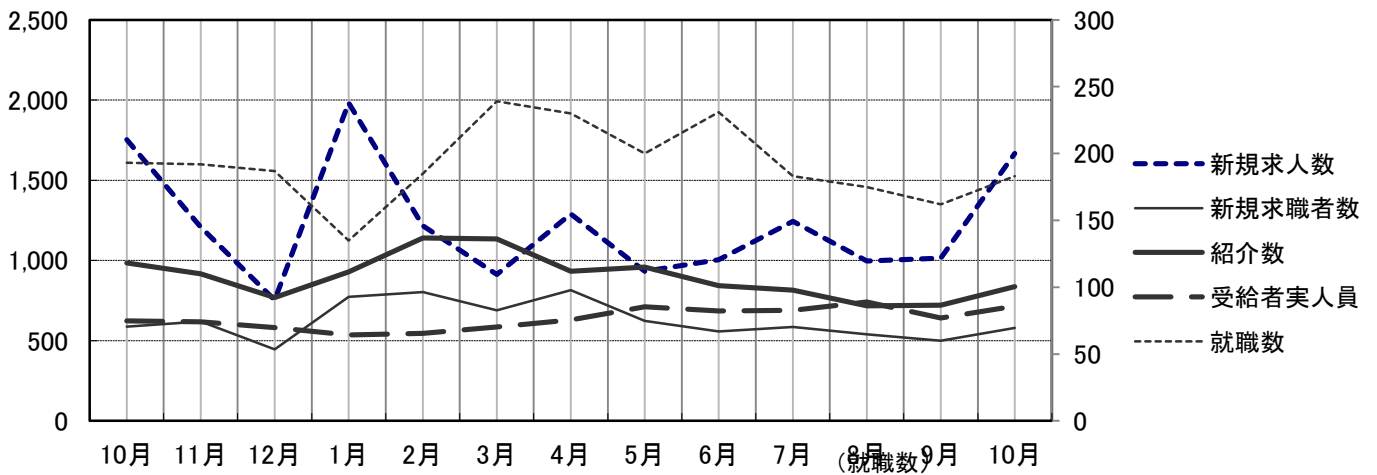
概 況

新規求人数はパートを含め 1,668 人で前年同月比 4.8% 減となり
有効求人数は、3,624 人で前年同月比 15.4% 減となった。
新規求人数を産業別に対前年同月比で見ると、建設業 20.4% 減、製造業
42.2% 減、サービス業 79.9% 減、運輸・通信業 55.1% 増、
卸売・小売業、飲食店 65.4% 増、宿泊業 20.8% 増となっている。

新規求職者数は 579 人で前年同月比 1.5% 減となり、有効求職者数は、
2,668 人で前年同月比 0.5% 増となった。

就職件数は 183 件で、前年同月比 5.2% 減となった。

就職者の産業別内訳を対前年同月比で見ると建設業 13 人 (62.5% 増)、
製造業 19 人 (9.5% 減)、運輸・通信業 11 人 (8.3% 減)、
卸売・小売業、飲食店 31 人 (29.2% 増)、サービス業 23 人
(32.4% 減) 宿泊業 15 人 (42.3% 減) となっている。



	10月	11月	12月	1月	2月	3月	4月	5月	6月	7月	8月	9月	10月
新規求人数	1,752	1,208	754	1,983	1,217	913	1,290	932	1,004	1,244	997	1,014	1,668
新規求職者数	588	619	445	772	802	690	815	624	558	585	539	500	579
紹介数	985	917	768	929	1,141	1,134	933	958	842	815	717	722	837
就職数	193	192	187	135	185	239	230	200	231	183	175	162	183
受給者実人員	623	617	582	535	546	586	629	712	685	690	741	642	716

一般職業紹介 (パートを含む)

項目		計	男	前月増減	前年同月増減	前 月	前年同月
求	月間有効求職者数	2,668	1,348	39	13	2,629	2,655
	常 用	2,664	1,346	40	12	2,624	2,652
	③保	1,055	491	44	114	1,011	941
	中 高 年	1,470	789	12	48	1,458	1,422
職	新規求職者数	579	285	79	▲ 9	500	588
	常 用	579	285	80	▲ 9	499	588
	③保	165	81	60	33	105	132
	中 高 年	289	153	6	▲ 28	283	317
紹 介	紹 介 数	837	438	115	▲ 148	722	985
	③保	247	127	60	59	187	188
	中 高 年	467	273	22	▲ 60	445	527
	障 害 者	95	-	61	41	34	54
就 職	就 職 数	183	88	21	▲ 10	162	193
	常 用	164	82	24	▲ 8	140	172
	③保	54	23	19	8	35	46
	中 高 年	105	52	10	▲ 6	95	111
	障 害 者	18	-	10	13	8	5
求 人	月間有効求人人数	3,624	-	476	▲ 658	3,148	4,282
	常 用	3,436	-	470	▲ 89	2,966	3,525
	新規求人人数	1,668	-	654	▲ 84	1,014	1,752
充 足	常 用	1,600	-	652	271	948	1,329
	充 足 数	184	-	24	▲ 12	160	196
	常 用	177	-	29	▲ 1	148	178

諸 比 率 (パートを含む)

項 目	30 年 10 月	前 月 差	前年同月差	前 月	前年同月
有効求人倍率	1.36 倍	0.16	▲ 0.25	1.20	1.61
新規求人倍率	2.88 倍	0.85	▲ 0.10	2.03	2.98
充 足 率	11.03 %	▲ 4.75	▲ 0.16	15.78	11.19
就 職 率	31.61 %	▲ 0.79	▲ 1.21	32.40	32.82
中高年の就職率	36.33 %	2.76	1.31	33.57	35.02

パートタイム関係

項目		計	男	前月増減	前年同月増減	前 月	前年同月
求	月間有効求職者数	974	338	7	42	967	932
	中高年	670	279	26	50	644	620
職	新規求職者数	197	64	24	▲ 11	173	208
	中高年	148	61	20	8	128	140
紹	紹介数	293	114	35	▲ 39	258	332
	保	76	28	13	15	63	61
	中高年	221	101	3	▲ 13	218	234
就	就職数	83	33	14	▲ 1	69	84
	保	22	8	8	4	14	18
	中高年	63	26	7	2	56	61
求	月間有効求人数	1,601	-	346	▲ 126	1,255	1,727
人	新規求人数	746	-	286	87	460	659
充足	充足数	74	-	8	▲ 8	66	82

諸 比 率 (パートタイム関係)

項 目	30 年 10 月	前 月 差	前年同月差	前月	前年同月
有効求人倍率	1.64 倍	0.34	▲ 0.21	1.30	1.85
新規求人倍率	3.79 倍	1.13	0.62	2.66	3.17
就 職 率	42.13 %	2.25	1.75	39.88	40.38
中高年の就職率	42.57 %	▲ 1.18	▲ 1.00	43.75	43.57
充 足 率	9.92 %	▲ 4.43	▲ 2.52	14.35	12.44

神奈川県下 諸比率(パート含む)

項 目	30 年 10 月	前 月 差	前年同月差	前月	前年同月
有効求人倍率	1.22 倍	0.02	▲ 0.01	1.20	1.23
新規求人倍率	1.97 倍	0.02	0.08	1.95	1.89
就 職 率	22.29 %	▲ 2.55	▲ 2.18	24.84	24.47
中高年の就職率	24.05 %	▲ 3.36	▲ 1.59	27.41	25.64
充 足 率	9.84 %	▲ 1.28	▲ 1.54	11.12	11.38

※ 求人倍率は季節調整なし
 ※ 保は雇用保険受給者をいう