

# 月 報

ハローワーク おだわら  
(小田原公共職業安定所)

平成 30 年 ( 2018 年 ) 9 月分

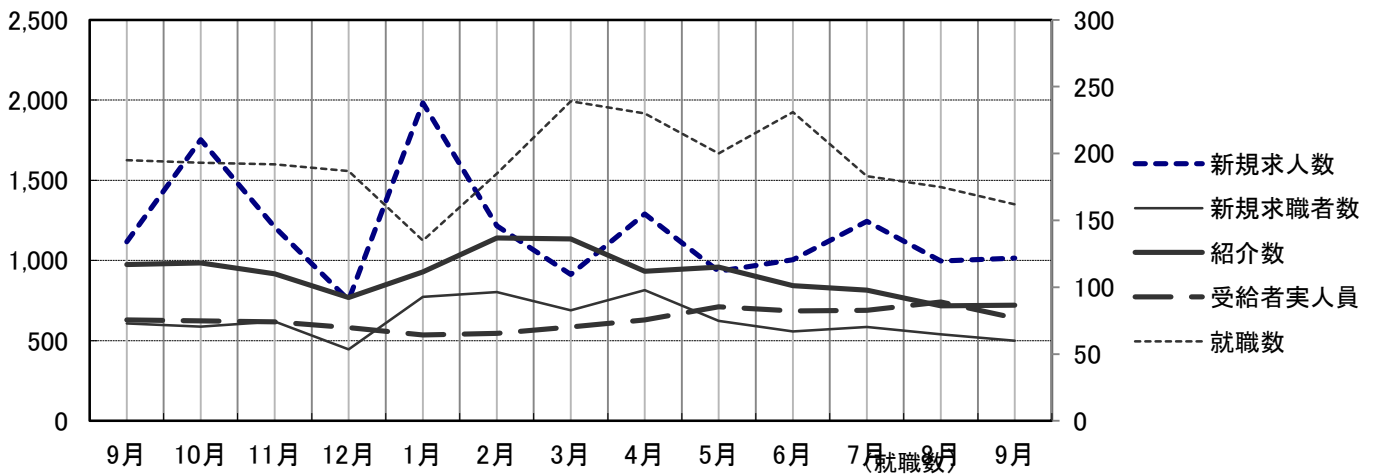
## 概 況

新規求人数はパートを含め 1,014 人で前年同月比 9.2% 減となり  
有効求人数は、 3,148 人で前年同月比 17.4% 減となった。  
新規求人数を産業別に対前年同月比で見ると、建設業 2.7% 増、製造業  
19.0% 増、サービス業 17.8% 減、運輸・通信業 79.8% 減、  
卸売・小売業、飲食店 12.7% 減、宿泊業 31.4% 減となっている。

新規求職者数は 500 人で前年同月比 17.8% 減となり、有効求職者数は、  
2,629 人で前年同月比 0.1% 減となった。

就職件数は 162 件で、前年同月比 14.3% 減となった。

就職者の産業別内訳を対前年同月比で見ると建設業 6 人 ( 96.9% 減 )、  
製造業 21 人 ( 41.7% 減 )、運輸・通信業 9 人 ( 30.8% 減 )、  
卸売・小売業、飲食店 32 人 ( 52.4% 増 )、サービス業 21 人  
( 19.2% 減 ) 宿泊業 11 人 ( 54.2% 減 ) となっている。



	9月	10月	11月	12月	1月	2月	3月	4月	5月	6月	7月	8月	9月
新規求人数	1,117	1,752	1,208	754	1,983	1,217	913	1,290	932	1,004	1,244	997	1,014
新規求職者数	608	588	619	445	772	802	690	815	624	558	585	539	500
紹介数	974	985	917	768	929	1,141	1,134	933	958	842	815	717	722
就職数	195	193	192	187	135	185	239	230	200	231	183	175	162
受給者実人員	629	623	617	582	535	546	586	629	712	685	690	741	642

一般職業紹介 (パートを含む)

項目		計	男	前月増減	前年同月増減	前 月	前年同月
求	月間有効求職者数	2,629	1,341	▲ 75	▲ 3	2,704	2,632
	常 用	2,624	1,338	▲ 76	▲ 4	2,700	2,628
	③保	1,011	460	▲ 34	47	1,045	964
	中 高 年	1,458	795	▲ 48	65	1,506	1,393
職	新規求職者数	500	259	▲ 39	▲ 108	539	608
	常 用	499	259	▲ 40	▲ 109	539	608
	③保	105	58	▲ 33	▲ 50	138	155
	中 高 年	283	152	▲ 1	▲ 35	284	318
紹 介	紹 介 数	722	390	5	▲ 252	717	974
	③保	187	92	5	21	182	166
	中 高 年	445	268	68	▲ 102	377	547
	障 害 者	34	-	13	10	21	24
就 職	就 職 数	162	78	▲ 13	▲ 33	175	195
	常 用	140	65	▲ 19	▲ 36	159	176
	③保	35	16	▲ 8	▲ 5	43	40
	中 高 年	95	48	▲ 8	▲ 17	103	112
	障 害 者	8	-	▲ 4	▲ 1	12	9
求 人	月間有効求人数	3,148	-	5	▲ 664	3,143	3,812
	常 用	2,966	-	▲ 11	▲ 292	2,977	3,258
	新 規 求 人 数	1,014	-	17	▲ 103	997	1,117
	常 用	948	-	18	▲ 83	930	1,031
充 足	充 足 数	160	-	8	▲ 56	152	216
	常 用	148	-	7	▲ 53	141	201

諸 比 率 (パートを含む)

項 目	30 年 9 月	前 月 差	前年同月差	前 月	前年同月
有効求人倍率	1.20 倍	0.04	▲ 0.25	1.16	1.45
新規求人倍率	2.03 倍	0.18	0.19	1.85	1.84
充 足 率	15.78 %	0.53	▲ 3.56	15.25	19.34
就 職 率	32.40 %	▲ 0.07	0.33	32.47	32.07
中高年の就職率	33.57 %	▲ 2.70	▲ 1.65	36.27	35.22

パートタイム関係

項目		計	男	前月増減	前年同月増減	前 月	前年同月
求	月間有効求職者数	967	334	▲ 42	56	1,009	911
	中高年	644	266	▲ 42	34	686	610
職	新規求職者数	173	59	▲ 14	▲ 30	187	203
	中高年	128	54	▲ 4	▲ 7	132	135
紹	紹介数	258	115	36	▲ 52	222	310
	保	63	27	21	24	42	39
	中高年	218	105	39	▲ 20	179	238
就	就職数	69	26	▲ 17	▲ 16	86	85
	保	14	8	▲ 2	▲ 4	16	18
	中高年	56	21	▲ 11	▲ 5	67	61
求	月間有効求人数	1,255	-	▲ 1	▲ 338	1,256	1,593
人	新規求人数	460	-	25	▲ 52	435	512
充	充足数	66	-	3	▲ 25	63	91

諸 比 率 (パートタイム関係)

項 目	30 年 9 月	前 月 差	前年同月差	前月	前年同月
有効求人倍率	1.30 倍	0.06	▲ 0.45	1.24	1.75
新規求人倍率	2.66 倍	0.33	0.14	2.33	2.52
就 職 率	39.88 %	▲ 6.11	▲ 1.99	45.99	41.87
中高年の就職率	43.75 %	▲ 7.01	▲ 1.44	50.76	45.19
充 足 率	14.35 %	▲ 0.13	▲ 3.42	14.48	17.77

神奈川県下 諸比率(パート含む)

項 目	30 年 9 月	前 月 差	前年同月差	前月	前年同月
有効求人倍率	1.20 倍	0.02	▲ 0.00	1.18	1.20
新規求人倍率	1.95 倍	0.03	▲ 0.11	1.92	2.06
就 職 率	24.84 %	2.51	0.62	22.33	24.22
中高年の就職率	27.41 %	2.16	0.57	25.25	26.84
充 足 率	11.12 %	0.93	0.83	10.19	10.29

※ 求人倍率は季節調整なし  
 ※ 保は雇用保険受給者をいう