

# 月 報

ハローワーク おだわら  
(小田原公共職業安定所)

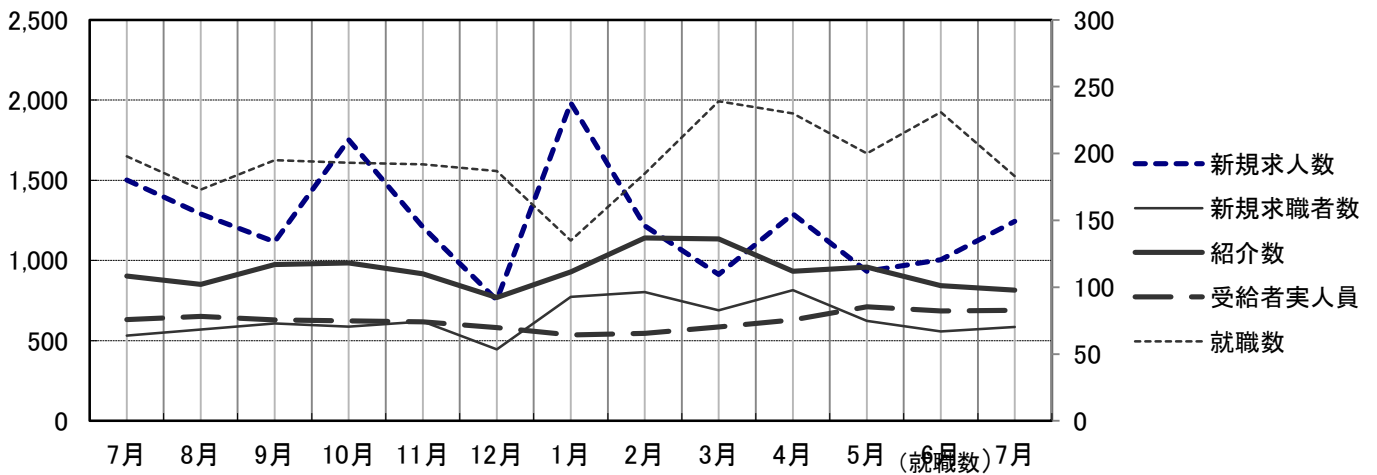
平成 30 年 ( 2018 年 ) 7 月分

## 概 況

新規求人数はパートを含め 1,244 人で前年同月比 17.1% 減となり  
有効求人数は、 3,116 人で前年同月比 19.6% 減となった。  
新規求人数を産業別に対前年同月比で見ると、建設業 3.8% 増、製造業  
24.2% 増、サービス業 74.7% 減、運輸・通信業 27.1% 増、  
卸売・小売業、飲食店 22.1% 増、宿泊業 13.2% 減となっている。

新規求職者数は 585 人で前年同月比 10.0% 増となり、有効求職者数は、  
2,747 人で前年同月比 2.0% 増となった。

就職件数は 183 件で、前年同月比 4.2% 減となった。  
就職者の産業別内訳を対前年同月比で見ると建設業 6 人 ( 40.0% 減 )、  
製造業 49 人 ( 88.5% 増 )、運輸・通信業 13 人 ( 44.4% 増 )、  
卸売・小売業、飲食店 24 人 ( 27.3% 減 )、サービス業 20 人  
( 37.5% 減 ) 宿泊業 16 人 ( 27.3% 減 ) となっている。



	7月	8月	9月	10月	11月	12月	1月	2月	3月	4月	5月	6月	7月
新規求人数	1,501	1,289	1,117	1,752	1,208	754	1,983	1,217	913	1,290	932	1,004	1,244
新規求職者数	532	570	608	588	619	445	772	802	690	815	624	558	585
紹介数	902	851	974	985	917	768	929	1,141	1,134	933	958	842	815
就職数	198	173	195	193	192	187	135	185	239	230	200	231	183
受給者実人員	631	652	629	623	617	582	535	546	586	629	712	685	690

一般職業紹介 (パートを含む)

項目		計	男	前月増減	前年同月増減	前 月	前年同月
求	月間有効求職者数	2,747	1,356	▲ 123	55	2,870	2,692
	常 用	2,743	1,353	▲ 124	54	2,867	2,689
	③保	1,064	463	3	101	1,061	963
	中 高 年	1,555	821	▲ 94	59	1,649	1,496
職	新規求職者数	585	292	27	53	558	532
	常 用	584	291	26	53	558	531
	③保	160	85	32	39	128	121
	中 高 年	328	179	▲ 10	47	338	281
紹 介	紹 介 数	815	373	▲ 27	▲ 87	842	902
	③保	210	93	▲ 31	31	241	179
	中 高 年	476	248	▲ 42	▲ 52	518	528
	障 害 者	35	-	▲ 8	8	43	27
就 職	就 職 数	183	75	▲ 48	▲ 15	231	198
	常 用	168	70	▲ 44	▲ 8	212	176
	③保	59	19	6	15	53	44
	中 高 年	122	51	▲ 10	▲ 3	132	125
	障 害 者	9	-	▲ 1	3	10	6
求 人	月間有効求人数	3,116	-	▲ 4	▲ 759	3,120	3,875
	常 用	2,923	-	28	▲ 104	2,895	3,027
	新 規 求 人 数	1,244	-	240	▲ 257	1,004	1,501
	常 用	1,180	-	232	108	948	1,072
充 足	充 足 数	171	-	▲ 54	▲ 4	225	175
	常 用	162	-	▲ 51	14	213	148

諸 比 率 (パートを含む)

項 目	30 年 7 月	前 月 差	前年同月差	前 月	前年同月
有効求人倍率	1.13 倍	0.04	▲ 0.31	1.09	1.44
新規求人倍率	2.13 倍	0.33	▲ 0.69	1.80	2.82
充 足 率	13.75 %	▲ 8.66	2.09	22.41	11.66
就 職 率	31.28 %	▲ 10.12	▲ 5.94	41.40	37.22
中高年の就職率	37.20 %	▲ 1.85	▲ 7.28	39.05	44.48

パートタイム関係

項目		計	男	前月増減	前年同月増減	前 月	前年同月
求	月間有効求職者数	1,039	360	▲ 87	109	1,126	930
	中高年	727	297	▲ 79	78	806	649
職	新規求職者数	210	75	▲ 4	43	214	167
	中高年	157	68	▲ 3	43	160	114
紹	紹介数	271	95	▲ 43	▲ 21	314	292
	保	50	7	▲ 21	2	71	48
	中高年	212	86	▲ 45	▲ 13	257	225
就	就職数	95	24	▲ 5	5	100	90
	保	30	5	9	16	21	14
	中高年	77	21	8	6	69	71
求	月間有効求人数	1,224	-	▲ 73	▲ 395	1,297	1,619
人	新規求人数	401	-	▲ 60	▲ 191	461	592
充足	充足数	77	-	▲ 19	5	96	72

諸 比 率 (パートタイム関係)

項 目	30 年 7 月	前 月 差	前年同月差	前月	前年同月
有効求人倍率	1.18 倍	0.03	▲ 0.56	1.15	1.74
新規求人倍率	1.91 倍	▲ 0.24	▲ 1.63	2.15	3.54
就 職 率	45.24 %	▲ 1.49	▲ 8.65	46.73	53.89
中高年の就職率	49.04 %	5.91	▲ 13.24	43.13	62.28
充 足 率	19.20 %	▲ 1.62	7.04	20.82	12.16

神奈川県下 諸比率(パート含む)

項 目	30 年 7 月	前 月 差	前年同月差	前月	前年同月
有効求人倍率	1.15 倍	0.06	0.01	1.09	1.14
新規求人倍率	1.98 倍	0.10	0.03	1.88	1.95
就 職 率	24.52 %	▲ 1.38	▲ 0.22	25.90	24.74
中高年の就職率	26.04 %	▲ 1.05	0.54	27.09	25.50
充 足 率	10.78 %	▲ 1.09	▲ 0.38	11.87	11.16

※ 求人倍率は季節調整なし  
 ※ 保は雇用保険受給者をいう