

月 報

ハローワーク おだわら
(小田原公共職業安定所)

平成 30 年 (2018 年) 6 月分

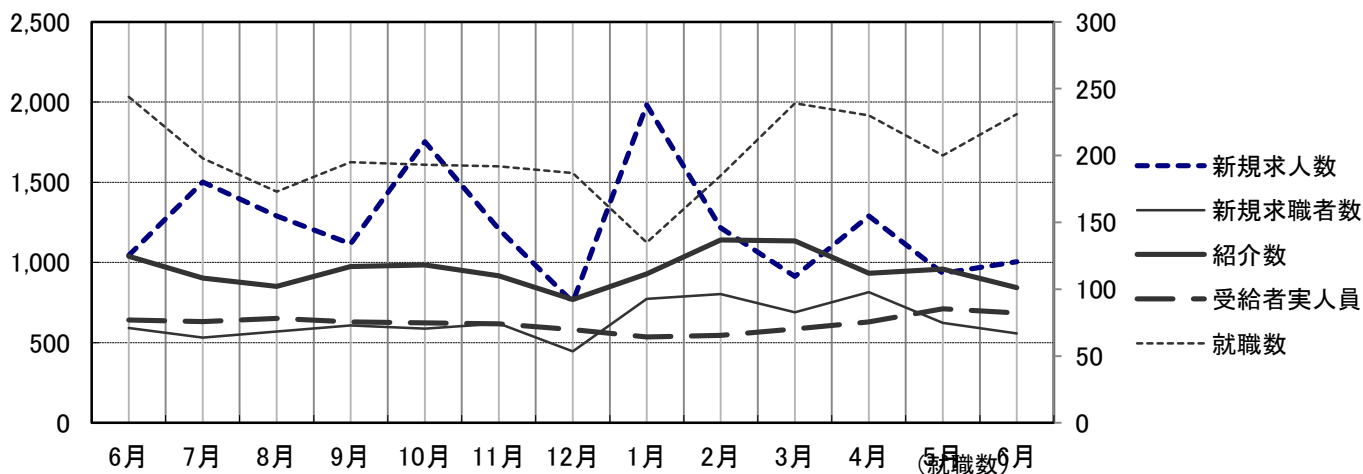
概 況

新規求人数はパートを含め 1,004 人で前年同月比 3.8% 減となり
有効求人数は、3,120 人で前年同月比 14.8% 減となった。
新規求人数を産業別に対前年同月比で見ると、建設業 12.8% 増、製造業
41.6% 減、サービス業 58.9% 減、運輸・通信業 12.9% 減、
卸売・小売業、飲食店 0.0% 減、宿泊業 3.9% 減となっている。

新規求職者数は 558 人で前年同月比 5.7% 減となり、有効求職者数は、
2,870 人で前年同月比 0.9% 減となった。

就職件数は 231 件で、前年同月比 5.3% 減となった。

就職者の産業別内訳を対前年同月比で見ると建設業 11 人 (21.4% 減)、
製造業 64 人 (82.9% 増)、運輸・通信業 10 人 (50.0% 減)、
卸売・小売業、飲食店 21 人 (55.3% 減)、サービス業 21 人
(30.0% 減) 宿泊業 16 人 (15.8% 減) となっている。



	6月	7月	8月	9月	10月	11月	12月	1月	2月	3月	4月	5月	6月
新規求人数	1,044	1,501	1,289	1,117	1,752	1,208	754	1,983	1,217	913	1,290	932	1,004
新規求職者数	592	532	570	608	588	619	445	772	802	690	815	624	558
紹介数	1,039	902	851	974	985	917	768	929	1,141	1,134	933	958	842
就職数	244	198	173	195	193	192	187	135	185	239	230	200	231
受給者実人員	642	631	652	629	623	617	582	535	546	586	629	712	685

一般職業紹介 (パートを含む)

項目		計	男	前月増減	前年同月増減	前 月	前年同月
求	月間有効求職者数	2,870	1,423	▲ 131	▲ 25	3,001	2,895
	常 用	2,867	1,421	▲ 130	▲ 25	2,997	2,892
	③保	1,061	445	48	57	1,013	1,004
	中 高 年	1,649	869	▲ 67	41	1,716	1,608
職	新規求職者数	558	275	▲ 66	▲ 34	624	592
	常 用	558	275	▲ 65	▲ 34	623	592
	③保	128	54	▲ 19	▲ 20	147	148
	中 高 年	338	177	▲ 20	2	358	336
紹 介	紹 介 数	842	432	▲ 116	▲ 197	958	1,039
	③保	241	104	26	54	215	187
	中 高 年	518	295	▲ 43	▲ 82	561	600
	障 害 者	43	-	11	14	32	29
就 職	就 職 数	231	103	31	▲ 13	200	244
	常 用	212	93	30	▲ 11	182	223
	③保	53	26	▲ 6	▲ 4	59	57
	中 高 年	132	66	9	6	123	126
	障 害 者	10	-	▲ 2	4	12	6
求 人	月間有効求人数	3,120	-	88	▲ 542	3,032	3,662
	常 用	2,895	-	97	▲ 12	2,798	2,907
	新 規 求 人 数	1,004	-	72	▲ 40	932	1,044
	常 用	948	-	100	53	848	895
充 足	充 足 数	225	-	21	5	204	220
	常 用	213	-	19	17	194	196

諸 比 率 (パートを含む)

項 目	30 年 6 月	前 月 差	前年同月差	前 月	前年同月
有効求人倍率	1.09 倍	0.08	▲ 0.17	1.01	1.26
新規求人倍率	1.80 倍	0.31	0.04	1.49	1.76
充 足 率	22.41 %	0.52	1.34	21.89	21.07
就 職 率	41.40 %	9.35	0.18	32.05	41.22
中高年の就職率	39.05 %	4.69	1.55	34.36	37.50

パートタイム関係

項目		計	男	前月増減	前年同月増減	前 月	前年同月
求	月間有効求職者数	1,126	408	▲ 83	87	1,209	1,039
	中高年	806	343	▲ 76	71	882	735
職	新規求職者数	214	88	▲ 47	16	261	198
	中高年	160	77	▲ 44	9	204	151
紹	紹介数	314	131	▲ 77	▲ 37	391	351
	保	71	17	▲ 7	22	78	49
	中高年	257	117	▲ 34	▲ 12	291	269
就	就職数	100	36	▲ 3	0	103	100
	保	21	5	▲ 5	0	26	21
	中高年	69	29	▲ 6	▲ 2	75	71
求	月間有効求人数	1,297	-	71	▲ 219	1,226	1,516
人	新規求人数	461	-	50	▲ 67	411	528
充	充足数	96	-	4	7	92	89

諸 比 率 (パートタイム関係)

項 目	30 年 6 月	前 月 差	前年同月差	前月	前年同月
有効求人倍率	1.15 倍	0.14	▲ 0.31	1.01	1.46
新規求人倍率	2.15 倍	0.58	▲ 0.52	1.57	2.67
就 職 率	46.73 %	7.27	▲ 3.78	39.46	50.51
中高年の就職率	43.13 %	6.37	▲ 3.90	36.76	47.02
充 足 率	20.82 %	▲ 1.56	3.96	22.38	16.86

神奈川県下 諸比率(パート含む)

項 目	30 年 6 月	前 月 差	前年同月差	前月	前年同月
有効求人倍率	1.09 倍	0.03	0.03	1.06	1.06
新規求人倍率	1.88 倍	0.31	▲ 0.04	1.57	1.92
就 職 率	25.90 %	2.61	▲ 1.47	23.29	27.37
中高年の就職率	27.09 %	2.81	▲ 2.64	24.28	29.73
充 足 率	11.87 %	▲ 1.24	▲ 0.43	13.11	12.30

※ 求人倍率は季節調整なし
 ※ 保は雇用保険受給者をいう