

月 報

ハローワーク おだわら
(小田原公共職業安定所)

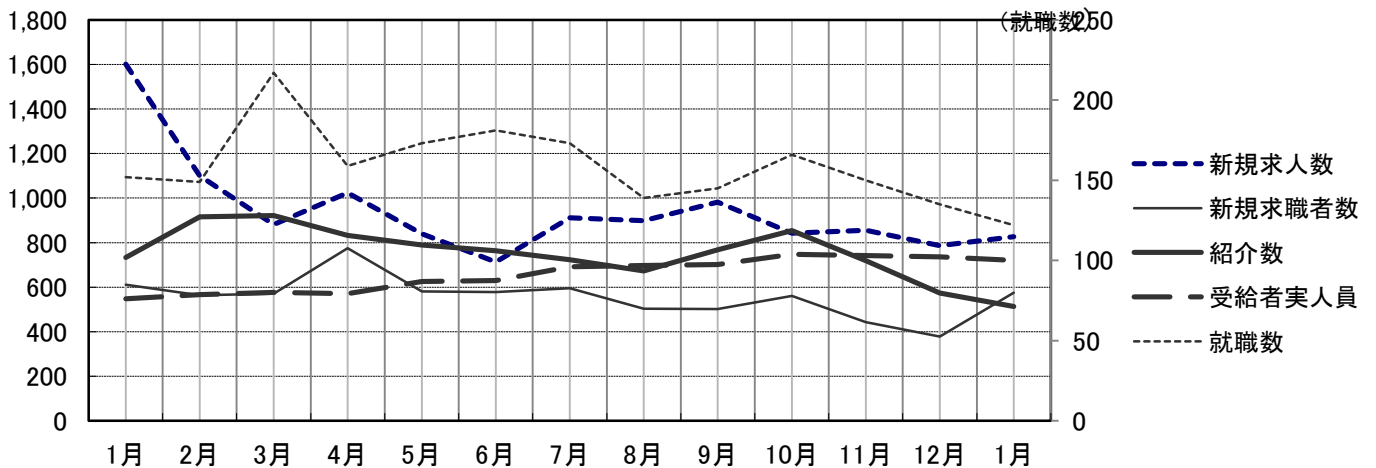
令和 2 年 (2020 年) 1 月分

概 況

新規求人数はパートを含め 826 人で前年同月比 48.4% 減となり
有効求人数は、2,413 人で前年同月比 26.1% 減となった。
新規求人数を産業別に対前年同月比で見ると、建設業 33.3% 減、製造業
32.3% 減、サービス業 16.9% 減、運輸・通信業 42.5% 減、
卸売・小売業、飲食店 81.1% 減、宿泊業 47.7% 減となっている。

新規求職者数は 575 人で前年同月比 5.9% 減となり、有効求職者数は、
2,493 人で前年同月比 4.0% 増となった。

就職件数は 122 件で、前年同月比 19.7% 減となった。
就職者の産業別内訳を対前年同月比で見ると建設業 13 人 (62.5% 増)、
製造業 21 人 (0.0% 減)、運輸・通信業 9 人 (12.5% 増)、
卸売・小売業、飲食店 21 人 (10.5% 増)、サービス業 16 人
(20.0% 減) 宿泊業 5 人 (61.5% 減) となっている。



	1月	2月	3月	4月	5月	6月	7月	8月	9月	10月	11月	12月	1月
新規求人数	1,601	1,100	881	1,024	840	713	911	898	982	842	856	787	826
新規求職者数	611	564	571	775	581	578	596	504	502	561	443	378	575
紹介数	734	916	922	833	789	764	723	673	768	854	719	574	513
就職数	152	149	217	159	173	181	173	139	145	166	150	135	122
受給者実人員	548	566	576	571	626	630	691	697	702	748	742	736	721

一般職業紹介 (パートを含む)

項目		計	男	前月増減	前年同月増減	前 月	前年同月
求	月間有効求職者数	2,493	1,277	32	95	2,461	2,398
	常 用	2,488	1,275	30	92	2,458	2,396
	③保	894	407	▲ 39	▲ 13	933	907
	中 高 年	1,412	777	18	107	1,394	1,305
職	新規求職者数	575	274	197	▲ 36	378	611
	常 用	574	274	196	▲ 37	378	611
	③保	128	52	32	▲ 56	96	184
	中 高 年	327	170	110	▲ 5	217	332
紹	紹 介 数	513	275	▲ 61	▲ 221	574	734
	③保	120	62	▲ 57	▲ 42	177	162
	中 高 年	334	177	▲ 13	▲ 77	347	411
	障 害 者	31	-	6	▲ 4	25	35
就	就 職 数	122	61	▲ 13	▲ 30	135	152
	常 用	116	56	▲ 4	▲ 19	120	135
	③保	40	16	9	4	31	36
	中 高 年	66	33	▲ 21	▲ 19	87	85
	障 害 者	8	-	0	▲ 2	8	10
求	月間有効求人数	2,413	-	▲ 2	▲ 853	2,415	3,266
	常 用	2,334	-	7	▲ 748	2,327	3,082
	新 規 求 人 数	826	-	39	▲ 775	787	1,601
人	常 用	805	-	63	▲ 722	742	1,527
	充 足 数	106	-	▲ 12	▲ 19	118	125
充	常 用	105	-	▲ 10	▲ 8	115	113

諸 比 率 (パートを含む)

項 目	2 年 1 月	前 月 差	前年同月差	前月	前年同月
有効求人倍率	0.97 倍	▲ 0.01	▲ 0.39	0.98	1.36
新規求人倍率	1.44 倍	▲ 0.65	▲ 1.18	2.08	2.62
充 足 率	12.83 %	▲ 2.16	5.03	14.99	7.81
就 職 率	21.22 %	▲ 14.50	▲ 3.66	35.71	24.88
中高年の就職率	20.18 %	▲ 19.91	▲ 5.42	40.09	25.60

パートタイム関係

項目		計	男	前月増減	前年同月増減	前 月	前年同月
求 職	月間有効求職者数	951	359	34	125	917	826
	中高年	649	280	18	77	631	572
求 職	新規求職者数	223	80	79	25	144	198
	中高年	164	68	58	10	106	154
紹 介	紹 介 数	212	86	▲ 14	▲ 33	226	245
	保	28	2	▲ 12	7	40	21
	中高年	180	78	3	▲ 22	177	202
就 職	就 職 数	52	22	▲ 7	▲ 19	59	71
	保	13	3	7	0	6	13
	中高年	41	18	▲ 10	▲ 9	51	50
求 人	月間有効求人人数	1,042	-	4	▲ 358	1,038	1,400
求 人	新規求人人数	369	-	40	▲ 308	329	677
充 足	充 足 数	41	-	▲ 8	▲ 19	49	60

諸 比 率 (パートタイム関係)

項 目	2 年 1 月	前 月 差	前年同月差	前月	前年同月
有効求人倍率	1.10 倍	▲ 0.04	▲ 0.60	1.13	1.69
新規求人倍率	1.65 倍	▲ 0.63	▲ 1.76	2.28	3.42
就 職 率	23.32 %	▲ 17.65	▲ 12.54	40.97	35.86
中高年の就職率	25.00 %	▲ 23.11	▲ 7.47	48.11	32.47
充 足 率	11.11 %	▲ 3.78	2.25	14.89	8.86

神奈川県下 諸比率(パート含む)

項 目	2 年 1 月	前 月 差	前年同月差	前月	前年同月
有効求人倍率	1.18 倍	▲ 0.10	▲ 0.12	1.28	1.30
新規求人倍率	1.60 倍	▲ 0.58	▲ 0.32	2.18	1.93
就 職 率	15.26 %	▲ 10.43	▲ 2.18	25.68	17.44
中高年の就職率	16.61 %	▲ 10.84	▲ 1.54	27.46	18.15
充 足 率	8.23 %	▲ 1.80	0.33	10.02	7.90

※ 求人倍率は季節調整なし
 ※ 保は雇用保険受給者をいう