

月 報

ハローワーク おだわら
(小田原公共職業安定所)

令和 1 年 (2019 年) 11 月分

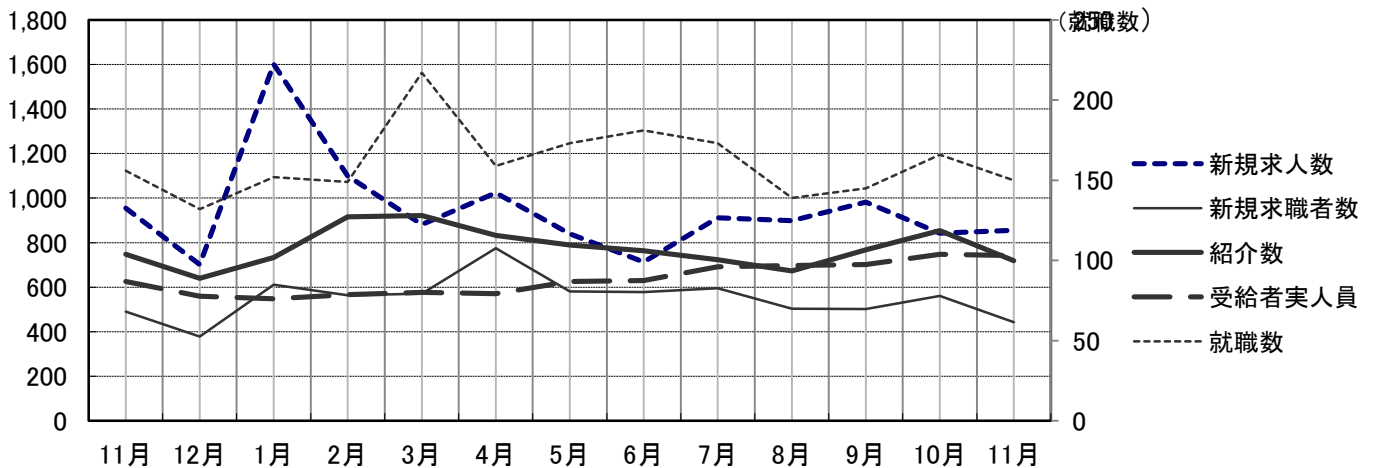
概 況

新規求人数はパートを含め 856 人で前年同月比 10.3% 減となり
有効求人数は、2,622 人で前年同月比 26.5% 減となった。
新規求人数を産業別に対前年同月比で見ると、建設業 24.1% 減、製造業
53.6% 減、サービス業 13.9% 減、運輸・通信業 342.1% 増、
卸売・小売業、飲食店 28.3% 減、宿泊業 29.2% 増となっている。

新規求職者数は 443 人で前年同月比 9.6% 減となり、有効求職者数は、
2,648 人で前年同月比 4.3% 増となった。

就職件数は 150 件で、前年同月比 3.8% 減となった。

就職者の産業別内訳を対前年同月比で見ると建設業 4 人 (33.3% 減)、
製造業 16 人 (48.4% 減)、運輸・通信業 8 人 (20.0% 減)、
卸売・小売業、飲食店 31 人 (34.8% 増)、サービス業 16 人
(5.9% 減) 宿泊業 14 人 (12.5% 減) となっている。



	11月	12月	1月	2月	3月	4月	5月	6月	7月	8月	9月	10月	11月
新規求人数	954	701	1,601	1,100	881	1,024	840	713	911	898	982	842	856
新規求職者数	490	378	611	564	571	775	581	578	596	504	502	561	443
紹介数	748	640	734	916	922	833	789	764	723	673	768	854	719
就職数	156	132	152	149	217	159	173	181	173	139	145	166	150
受給者実人員	626	560	548	566	576	571	626	630	691	697	702	748	742

一般職業紹介 (パートを含む)

項目		計	男	前月増減	前年同月増減	前 月	前年同月
求	月間有効求職者数	2,648	1,342	▲ 76	110	2,724	2,538
	常 用	2,644	1,341	▲ 76	110	2,720	2,534
	③保	993	431	▲ 76	32	1,069	961
	中 高 年	1,526	822	▲ 24	127	1,550	1,399
職	新規求職者数	443	229	▲ 118	▲ 47	561	490
	常 用	441	229	▲ 120	▲ 48	561	489
	③保	107	50	▲ 50	▲ 5	157	112
	中 高 年	263	142	▲ 48	5	311	258
紹	紹 介 数	719	349	▲ 135	▲ 29	854	748
	③保	180	70	▲ 5	▲ 35	185	215
	中 高 年	452	235	▲ 7	63	459	389
	障 害 者	26	-	▲ 154	0	180	26
就	就 職 数	150	71	▲ 16	▲ 6	166	156
	常 用	141	68	▲ 23	▲ 1	164	142
	③保	51	24	0	7	51	44
	中 高 年	92	45	▲ 8	5	100	87
	障 害 者	9	-	3	▲ 1	6	10
求	月間有効求人人数	2,622	-	▲ 12	▲ 945	2,634	3,567
	常 用	2,540	-	▲ 16	▲ 860	2,556	3,400
	新 規 求 人 数	856	-	14	▲ 98	842	954
人	常 用	827	-	6	▲ 78	821	905
	充 足 数	135	-	▲ 13	▲ 14	148	149
充	常 用	130	-	▲ 16	▲ 12	146	142

諸 比 率 (パートを含む)

項 目	1 年 11 月	前 月 差	前年同月差	前月	前年同月
有効求人倍率	0.99 倍	0.02	▲ 0.42	0.97	1.41
新規求人倍率	1.93 倍	0.43	▲ 0.01	1.50	1.95
充 足 率	15.77 %	▲ 1.81	0.15	17.58	15.62
就 職 率	33.86 %	4.27	2.02	29.59	31.84
中高年の就職率	34.98 %	2.83	1.26	32.15	33.72

パートタイム関係

項目		計	男	前月増減	前年同月増減	前 月	前年同月
求	月間有効求職者数	1,021	384	▲ 34	95	1,055	926
	中高年	714	303	▲ 6	74	720	640
職	新規求職者数	151	58	▲ 69	▲ 18	220	169
	中高年	123	57	▲ 42	3	165	120
紹	紹介数	289	105	▲ 62	77	351	212
	(保)	55	11	▲ 9	18	64	37
	中高年	238	95	0	84	238	154
就	就職数	75	26	4	8	71	67
	(保)	21	5	6	12	15	9
	中高年	57	20	2	8	55	49
求	月間有効求人数	1,192	-	7	▲ 419	1,185	1,611
人	新規求人数	379	-	▲ 3	▲ 77	382	456
充	充足数	67	-	10	10	57	57

諸 比 率 (パートタイム関係)

項 目	1 年 11 月	前 月 差	前年同月差	前月	前年同月
有効求人倍率	1.17 倍	0.04	▲ 0.57	1.12	1.74
新規求人倍率	2.51 倍	0.77	▲ 0.19	1.74	2.70
就 職 率	49.67 %	17.40	10.02	32.27	39.64
中高年の就職率	46.34 %	13.01	5.51	33.33	40.83
充 足 率	17.68 %	2.76	5.18	14.92	12.50

神奈川県下 諸比率(パート含む)

項 目	1 年 11 月	前 月 差	前年同月差	前月	前年同月
有効求人倍率	1.24 倍	0.05	▲ 0.04	1.19	1.28
新規求人倍率	2.18 倍	0.14	▲ 0.04	2.03	2.22
就 職 率	24.14 %	1.41	▲ 1.25	22.72	25.38
中高年の就職率	26.49 %	2.46	▲ 1.36	24.03	27.85
充 足 率	9.90 %	0.27	▲ 0.30	9.63	10.20

※ 求人倍率は季節調整なし
 ※ (保) は雇用保険受給者をいう