

# 月 報

ハローワーク おだわら  
(小田原公共職業安定所)

令和 1 年 ( 2019 年 ) 8 月分

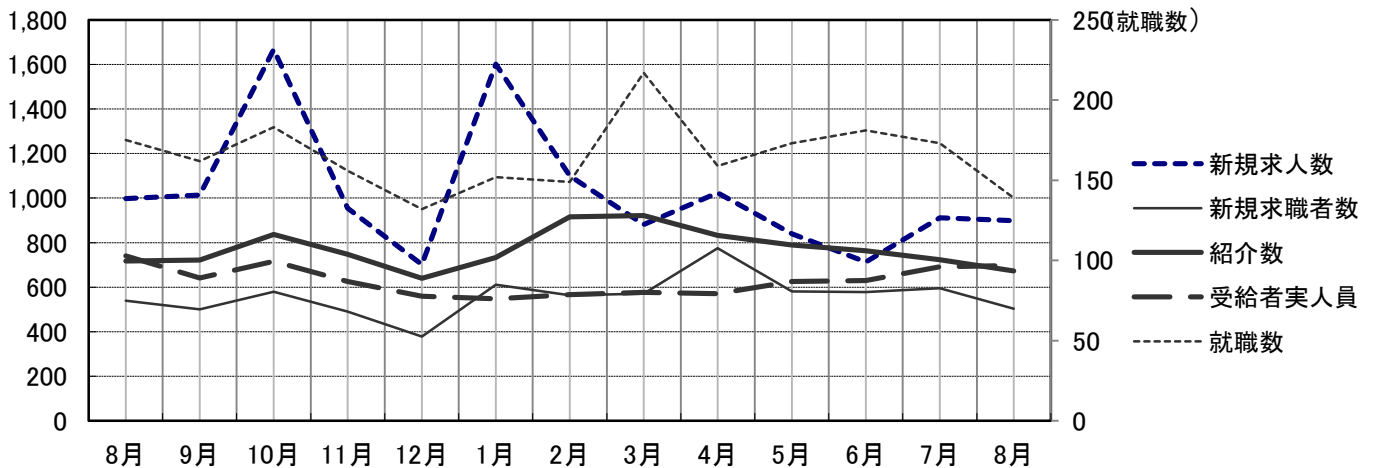
## 概 況

新規求人数はパートを含め 898 人で前年同月比 9.9% 減となり  
有効求人数は、2,471 人で前年同月比 21.4% 減となった。  
新規求人数を産業別に対前年同月比で見ると、建設業 5.1% 増、製造業  
10.9% 増、サービス業 19.3% 減、運輸・通信業 5.5% 増、  
卸売・小売業、飲食店 46.1% 減、宿泊業 10.8% 増となっている。

新規求職者数は 504 人で前年同月比 6.5% 減となり、有効求職者数は、  
2,670 人で前年同月比 1.3% 減となった。

就職件数は 139 件で、前年同月比 20.6% 減となった。

就職者の産業別内訳を対前年同月比で見ると建設業 4 人 ( 20.0% 減 )、  
製造業 16 人 ( 54.3% 減 )、運輸・通信業 6 人 ( 50.0% 減 )、  
卸売・小売業、飲食店 28 人 ( 16.7% 増 )、サービス業 17 人  
( 15.0% 減 ) 宿泊業 19 人 ( 26.7% 増 ) となっている。



	8月	9月	10月	11月	12月	1月	2月	3月	4月	5月	6月	7月	8月
新規求人数	997	1,014	1,668	954	701	1,601	1,100	881	1,024	840	713	911	898
新規求職者数	539	500	579	490	378	611	564	571	775	581	578	596	504
紹介数	717	722	837	748	640	734	916	922	833	789	764	723	673
就職数	175	162	183	156	132	152	149	217	159	173	181	173	139
受給者実人員	741	642	716	626	560	548	566	576	571	626	630	691	697

一般職業紹介 (パートを含む)

項目		計	男	前月増減	前年同月増減	前 月	前年同月
求	月間有効求職者数	2,670	1,335	▲ 64	▲ 34	2,734	2,704
	常 用	2,664	1,332	▲ 66	▲ 36	2,730	2,700
	③保	1,030	454	19	▲ 15	1,011	1,045
	中 高 年	1,531	856	▲ 39	25	1,570	1,506
職	新規求職者数	504	231	▲ 92	▲ 35	596	539
	常 用	501	230	▲ 95	▲ 38	596	539
	③保	129	53	3	▲ 9	126	138
	中 高 年	273	143	▲ 82	▲ 11	355	284
紹 介	紹 介 数	673	328	▲ 50	▲ 44	723	717
	③保	168	88	▲ 8	▲ 14	176	182
	中 高 年	415	221	▲ 37	38	452	377
	障 害 者	30	-	▲ 11	9	41	21
就 職	就 職 数	139	67	▲ 34	▲ 36	173	175
	常 用	133	65	▲ 24	▲ 26	157	159
	③保	29	10	▲ 11	▲ 14	40	43
	中 高 年	80	43	▲ 26	▲ 23	106	103
	障 害 者	9	-	1	▲ 3	8	12
求 人	月間有効求人人数	2,471	-	16	▲ 672	2,455	3,143
	常 用	2,367	-	39	▲ 610	2,328	2,977
	新 規 求 人 数	898	-	▲ 13	▲ 99	911	997
	常 用	879	-	26	▲ 51	853	930
充 足	充 足 数	123	-	▲ 19	▲ 29	142	152
	常 用	115	-	▲ 15	▲ 26	130	141

諸 比 率 (パートを含む)

項 目	1 年 8 月	前 月 差	前年同月差	前 月	前年同月
有効求人倍率	0.93 倍	0.03	▲ 0.24	0.90	1.16
新規求人倍率	1.78 倍	0.25	▲ 0.07	1.53	1.85
充 足 率	13.70 %	▲ 1.89	▲ 1.55	15.59	15.25
就 職 率	27.58 %	▲ 1.45	▲ 4.89	29.03	32.47
中高年の就職率	29.30 %	▲ 0.56	▲ 6.96	29.86	36.27

パートタイム関係

項目		計	男	前月増減	前年同月増減	前 月	前年同月
求	月間有効求職者数	988	371	5	▲ 21	983	1,009
	中高年	675	292	▲ 13	▲ 11	688	686
職	新規求職者数	194	72	▲ 36	7	230	187
	中高年	134	60	▲ 49	2	183	132
紹	紹介数	257	104	0	35	257	222
	(保)	48	12	16	6	32	42
	中高年	205	90	▲ 13	26	218	179
就	就職数	66	29	▲ 12	▲ 20	78	86
	(保)	11	3	2	▲ 5	9	16
	中高年	53	25	▲ 11	▲ 14	64	67
求	月間有効求人数	1,146	-	62	▲ 110	1,084	1,256
人	新規求人数	411	-	7	▲ 24	404	435
充足	充足数	49	-	▲ 15	▲ 14	64	63

諸 比 率 (パートタイム関係)

項 目	1 年 8 月	前 月 差	前年同月差	前月	前年同月
有効求人倍率	1.16 倍	0.06	▲ 0.08	1.10	1.24
新規求人倍率	2.12 倍	0.36	▲ 0.21	1.76	2.33
就 職 率	34.02 %	0.11	▲ 11.97	33.91	45.99
中高年の就職率	39.55 %	4.58	▲ 11.21	34.97	50.76
充 足 率	11.92 %	▲ 3.92	▲ 2.56	15.84	14.48

神奈川県下 諸比率(パート含む)

項 目	1 年 8 月	前 月 差	前年同月差	前月	前年同月
有効求人倍率	1.16 倍	0.03	▲ 0.02	1.13	1.18
新規求人倍率	2.01 倍	0.18	0.10	1.83	1.92
就 職 率	21.55 %	▲ 0.90	▲ 0.78	22.45	22.33
中高年の就職率	24.44 %	0.00	▲ 0.81	24.44	25.25
充 足 率	9.47 %	▲ 1.03	▲ 0.72	10.50	10.19

※ 求人倍率は季節調整なし  
 ※ (保) は雇用保険受給者をいう