

月 報

ハローワーク おだわら
(小田原公共職業安定所)

令和 1 年 (2019 年) 5 月分

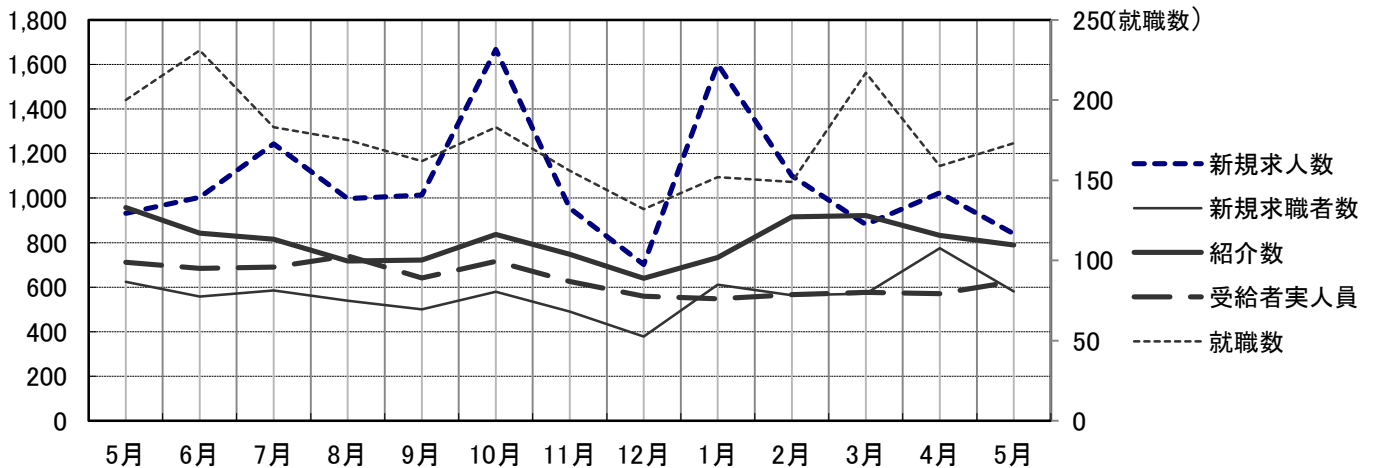
概 況

新規求人数はパートを含め 840 人で前年同月比 9.9% 減となり
有効求人数は、2,626 人で前年同月比 13.4% 減となった。
新規求人数を産業別に対前年同月比で見ると、建設業 52.0% 増、製造業
0.0% 減、サービス業 21.3% 減、運輸・通信業 43.8% 減、
卸売・小売業、飲食店 12.7% 増、宿泊業 12.2% 減となっている。

新規求職者数は 581 人で前年同月比 6.9% 減となり、有効求職者数は、
2,774 人で前年同月比 7.6% 減となった。

就職件数は 173 件で、前年同月比 13.5% 減となった。

就職者の産業別内訳を対前年同月比で見ると建設業 9 人 (10.0% 減)、
製造業 31 人 (3.1% 減)、運輸・通信業 16 人 (100.0% 増)、
卸売・小売業、飲食店 28 人 (12.0% 増)、サービス業 31 人
(19.2% 増) 宿泊業 8 人 (46.7% 減) となっている。



	5月	6月	7月	8月	9月	10月	11月	12月	1月	2月	3月	4月	5月
新規求人数	932	1,004	1,244	997	1,014	1,668	954	701	1,601	1,100	881	1,024	840
新規求職者数	624	558	585	539	500	579	490	378	611	564	571	775	581
紹介数	958	842	815	717	722	837	748	640	734	916	922	833	789
就職数	200	231	183	175	162	183	156	132	152	149	217	159	173
受給者実人員	712	685	690	741	642	716	626	560	548	566	576	571	626

一般職業紹介 (パートを含む)

項目		計	男	前月増減	前年同月増減	前 月	前年同月
求	月間有効求職者数	2,774	1,427	▲ 2	▲ 227	2,776	3,001
	常 用	2,772	1,426	▲ 2	▲ 225	2,774	2,997
	③保	988	462	14	▲ 25	974	1,013
	中 高 年	1,594	900	14	▲ 122	1,580	1,716
職	新規求職者数	581	278	▲ 194	▲ 43	775	624
	常 用	581	278	▲ 194	▲ 42	775	623
	③保	173	69	▲ 59	26	232	147
	中 高 年	347	180	▲ 146	▲ 11	493	358
紹 介	紹 介 数	789	416	▲ 44	▲ 169	833	958
	③保	183	87	▲ 3	▲ 32	186	215
	中 高 年	486	278	▲ 23	▲ 75	509	561
	障 害 者	39	-	3	7	36	32
就 職	就 職 数	173	90	14	▲ 27	159	200
	常 用	155	81	8	▲ 27	147	182
	③保	29	16	▲ 4	▲ 30	33	59
	中 高 年	98	53	2	▲ 25	96	123
	障 害 者	9	-	▲ 26	▲ 3	35	12
求 人	月間有効求人数	2,626	-	▲ 316	▲ 406	2,942	3,032
	常 用	2,456	-	▲ 215	▲ 342	2,671	2,798
	新 規 求 人 数	840	-	▲ 184	▲ 92	1,024	932
	常 用	795	-	▲ 174	▲ 53	969	848
充 足	充 足 数	154	-	▲ 4	▲ 50	158	204
	常 用	139	-	▲ 11	▲ 55	150	194

諸 比 率 (パートを含む)

項 目	1 年 5 月	前 月 差	前年同月差	前 月	前年同月
有効求人倍率	0.95 倍	▲ 0.11	▲ 0.06	1.06	1.01
新規求人倍率	1.45 倍	0.12	▲ 0.05	1.32	1.49
充 足 率	18.33 %	2.90	▲ 3.56	15.43	21.89
就 職 率	29.78 %	9.26	▲ 2.28	20.52	32.05
中高年の就職率	28.24 %	8.77	▲ 6.12	19.47	34.36

パートタイム関係

項目		計	男	前月増減	前年同月増減	前 月	前年同月
求	月間有効求職者数	1,007	386	▲ 3	▲ 202	1,010	1,209
	中高年	717	314	▲ 1	▲ 165	718	882
職	新規求職者数	213	75	▲ 109	▲ 48	322	261
	中高年	160	65	▲ 91	▲ 44	251	204
紹	紹介数	284	128	▲ 2	▲ 107	286	391
	(保)	38	15	3	▲ 40	35	78
	中高年	229	110	9	▲ 62	220	291
就	就職数	88	38	16	▲ 15	72	103
	(保)	12	3	1	▲ 14	11	26
	中高年	62	30	9	▲ 13	53	75
求	月間有効求人数	1,138	-	▲ 182	▲ 88	1,320	1,226
人	新規求人数	352	-	▲ 108	▲ 59	460	411
充足	充足数	86	-	25	▲ 6	61	92

諸 比 率 (パートタイム関係)

項 目	1 年 5 月	前 月 差	前年同月差	前月	前年同月
有効求人倍率	1.13 倍	▲ 0.18	0.12	1.31	1.01
新規求人倍率	1.65 倍	0.22	0.08	1.43	1.57
就 職 率	41.31 %	18.95	1.85	22.36	39.46
中高年の就職率	38.75 %	17.63	1.99	21.12	36.76
充 足 率	24.43 %	11.17	2.05	13.26	22.38

神奈川県下 諸比率(パート含む)

項 目	1 年 5 月	前 月 差	前年同月差	前月	前年同月
有効求人倍率	1.07 倍	▲ 0.05	0.01	1.12	1.06
新規求人倍率	1.68 倍	0.38	0.11	1.30	1.57
就 職 率	21.35 %	3.70	▲ 1.94	17.65	23.29
中高年の就職率	22.09 %	4.74	▲ 2.19	17.35	24.28
充 足 率	11.09 %	▲ 0.60	▲ 2.01	11.69	13.11

※ 求人倍率は季節調整なし
 ※ (保) は雇用保険受給者をいう