

月 報

ハローワーク おだわら
(小田原公共職業安定所)

令和 3 年 (2021 年) 3 月分

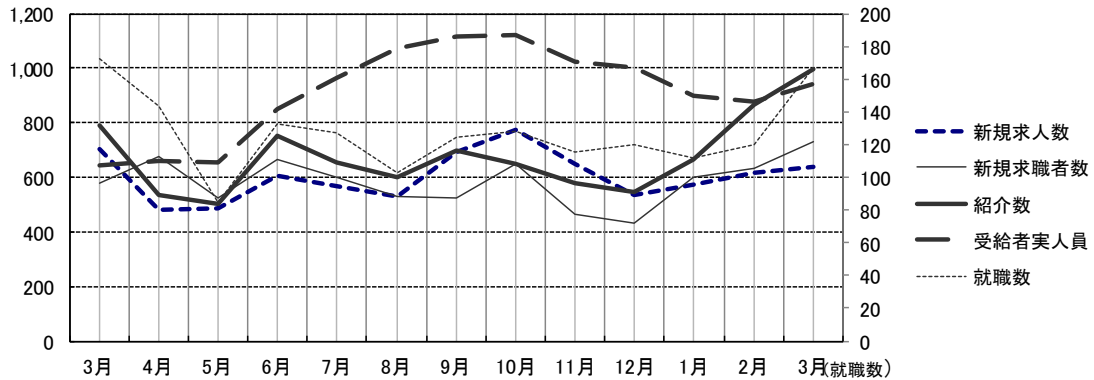
概 況

新規求人数はパートを含め 636 人で前年同月比 9.4% 減となり
有効求人数は、1,773 人で前年同月比 19.5% 減となった。
新規求人数を産業別に対前年同月比で見ると、建設業 24.3% 増、製造業
7.3% 減、サービス業 7.5% 減、運輸・通信業 21.4% 減、
卸売・小売業、飲食店 48.1% 減、宿泊業 81.5% 増となっている。

新規求職者数は 732 人で前年同月比 26.4% 増となり、有効求職者数は、
3,318 人で前年同月比 25.7% 増となった。

就職件数は 167 件で、前年同月比 2.9% 減となった。

就職者の産業別内訳を対前年同月比で見ると建設業 7 人 (30.0% 減)、
製造業 13 人 (18.8% 減)、運輸・通信業 10 人 (11.1% 増)、
卸売・小売業、飲食店 26 人 (30.0% 増)、サービス業 24 人
(0.0% 減) 宿泊業 11 人 (37.5% 増) となっている。



	3月	4月	5月	6月	7月	8月	9月	10月	11月	12月	1月	2月	3月
新規求人数	702	480	485	606	570	529	691	774	647	533	572	614	636
新規求職者数	579	675	522	666	601	532	524	647	463	431	600	633	732
紹介数	792	536	504	754	656	602	696	648	580	547	665	865	996
就職数	172	143	85	133	127	103	124	128	115	120	112	120	167
受給者実人員	646	658	656	851	965	1,072	1,117	1,123	1,026	1,003	899	875	944

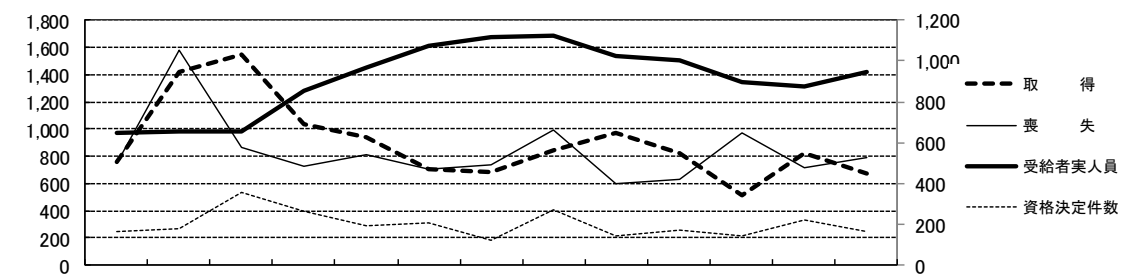
雇用保険関係

《 適用 》

項 目	計	男	前月増減	前年同月増減	前 月	前年同月
新規適用	18	-	0	8	18	10
廃止	5	-	4	▲4	1	9
適用事業所数	3,875	-	14	31	3,861	3,844
資格取得	676	307	▲145	▲80	821	756
資格喪失	793	426	77	48	716	745
被保険者数	56,959	31,724	▲126	259	57,085	56,700

項 目	計	男	前月増減	前年同月増減	前 月	前年同月		
離職票交付数	464	-	14	16	450	448		
決定	離職票提出件数	246	122	12	9	234	237	
	受給資格決定件数	167	78	▲52	▲1	219	168	
求職者給付	基本手当 (総支給額)	実人員	944	463	69	298	875	646
		金額	142,222	76,515	31,414	51,480	110,808	90,742
	技能習得手当	実人員	16	10	▲6	13	22	3
		金額	110	66	▲14	85	124	25
傷病手当	実人員	5	3	2	5	3	0	
	金額	957	577	444	956	513	1	
促進給付	常用就職 支度手当	人員	0	0	0	0	0	0
		金額	3	2	2	▲7	1	10
	再就職手当	人員	55	25	18	7	37	48
		金額	22,695	11,601	8,482	2,904	14,213	19,791
日雇	手帳所持者数	0	0	0	0	0	0	
	有効求職者数	0	0	0	0	0	0	
	支給金額	0	0	0	0	0	0	

※ 金額は1,000円未満四捨五入(単位 千円)



(取得・喪失) 3月 4月 5月 6月 7月 8月 9月 10月 11月 12月 1月 2月 3月 (受給者実人員・資格決定件数)

	3月	4月	5月	6月	7月	8月	9月	10月	11月	12月	1月	2月	3月
取得	756	1,415	1,549	1,035	941	701	683	844	973	823	517	821	676
喪失	745	1,583	866	723	807	707	742	995	602	629	967	716	793
受給者実人員	646	658	656	851	965	1,072	1,117	1,123	1,026	1,003	899	875	944
資格決定件数	168	179	358	266	193	205	125	269	145	170	146	219	167

一般職業紹介（パートを含む）

項目		計	男	前月増減	前年同月増減	前 月	前年同月
求	月間有効求職者数	3,318	1,697	263	678	3,055	2,640
	常用	3,311	1,694	259	678	3,052	2,633
	(保)	1,227	603	78	408	1,149	819
	中高年	1,924	1,065	162	422	1,762	1,502
職	新規求職者数	732	352	99	153	633	579
	常用	728	351	96	150	632	578
	(保)	153	69	▲ 10	27	163	126
	中高年	433	212	70	105	363	328
紹 介	紹介数	996	530	131	204	865	792
	(保)	222	138	45	79	177	143
	中高年	589	332	46	135	543	454
	障害者	56	-	2	8	54	48
就 職	就職数	167	81	47	▲ 5	120	172
	常用	147	73	40	▲ 12	107	159
	(保)	39	19	5	8	34	31
	中高年	99	52	19	9	80	90
	障害者	8	-	5	▲ 6	3	14
求 人	月間有効求人人数	1,773	-	77	▲ 430	1,696	2,203
	常用	1,596	-	98	▲ 543	1,498	2,139
	新規求人人数	636	-	22	▲ 66	614	702
	常用	603	-	62	▲ 58	541	661
充 足	充足数	144	-	34	3	110	141
	常用	127	-	28	▲ 1	99	128

諸 比 率（パートを含む）

項 目	3 年 3 月	前 月 差	前年同月差	前月	前年同月
有効求人倍率	0.53 倍	▲0.02	▲ 0.30	0.56	0.83
新規求人倍率	0.87 倍	▲ 0.10	▲ 0.34	0.97	1.21
充足率	22.64 %	4.73	2.56	17.92	20.09
就職率	22.81 %	3.86	▲6.89	18.96	29.71
中高年の就職率	22.86 %	0.83	▲ 4.58	22.04	27.44

パートタイム関係

項目		計	男	前月増減	前年同月増減	前 月	前年同月
求	月間有効求職者数	1,311	518	110	294	1,201	1,017
	中高年	937	410	89	242	848	695
職	新規求職者数	304	112	65	93	239	211
	中高年	232	99	48	79	184	153
紹	紹介数	434	196	▲ 14	97	448	337
	保	91	51	8	45	83	46
	中高年	324	153	▲ 27	59	351	265
就	就職数	98	43	36	6	62	92
	保	18	8	6	8	12	10
	中高年	73	32	20	14	53	59
求	月間有効求人数	751	-	46	▲ 268	705	1,019
	新規求人数	267	-	▲ 1	▲ 53	268	320
充	充足数	86	-	34	4	52	82

諸 比 率 (パートタイム関係)

項 目	3 年 3 月	前 月 差	前年同月差	前 月	前年同月
有効求人倍率	0.57 倍	▲ 0.01	▲ 0.43	0.59	1.00
新規求人倍率	0.88 倍	▲ 0.24	▲ 0.64	1.12	1.52
就 職 率	32.24 %	6.30	▲ 11.37	25.94	43.60
中高年の就職率	31.47 %	2.66	▲ 7.10	28.80	38.56
充 足 率	32.21 %	12.81	6.58	19.40	25.63

神奈川県下 諸比率 (パートを含む)

項 目	3 年 3 月	前 月 差	前年同月差	前 月	前年同月
有効求人倍率	0.81 倍	▲ 0.04	▲ 0.30	0.85	1.11
新規求人倍率	1.33 倍	▲ 0.14	▲ 0.31	1.47	1.64
就 職 率	21.80 %	▲ 4.41	▲ 4.22	17.38	26.02
中高年の就職率	24.25 %	5.39	▲ 4.12	18.86	28.38
充 足 率	14.85 %	4.15	0.87	10.70	13.97

※ 求人倍率は季節調整なし
 ※ 保は雇用保険受給者をいう