

月 報

ハローワーク おだわら
(小田原公共職業安定所)

令和 3 年 (2021 年) 2 月分

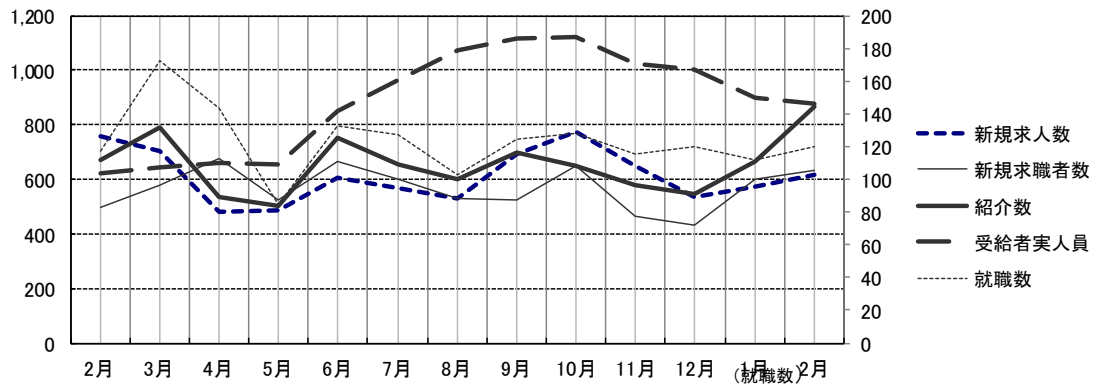
概 況

新規求人数はパートを含め 614 人で前年同月比 18.7% 減となり
有効求人数は、1,696 人で前年同月比 26.6% 減となった。
新規求人数を産業別に対前年同月比で見ると、建設業 69.7% 増、製造業
14.8% 減、サービス業 27.0% 減、運輸・通信業 39.3% 減、
卸売・小売業、飲食店 50.9% 減、宿泊業 53.9% 減となっている。

新規求職者数は 633 人で前年同月比 27.6% 増となり、有効求職者数は、
3,055 人で前年同月比 20.8% 増となった。

就職件数は 120 件で、前年同月比 2.6% 増となった。

就職者の産業別内訳を対前年同月比で見ると建設業 4 人 (33.3% 減)、
製造業 14 人 (12.5% 減)、運輸・通信業 6 人 (25.0% 減)、
卸売・小売業、飲食店 13 人 (18.2% 増)、サービス業 16 人
(15.8% 減) 宿泊業 9 人 (12.5% 増) となっている。



	2月	3月	4月	5月	6月	7月	8月	9月	10月	11月	12月	1月	2月
新規求人数	755	702	480	485	606	570	529	691	774	647	533	572	614
新規求職者数	496	579	675	522	666	601	532	524	647	463	431	600	633
紹介数	670	792	536	504	754	656	602	696	648	580	547	665	865
就職数	117	172	143	85	133	127	103	124	128	115	120	112	120
受給者実人員	624	646	658	656	851	965	1,072	1,117	1,123	1,026	1,003	899	875

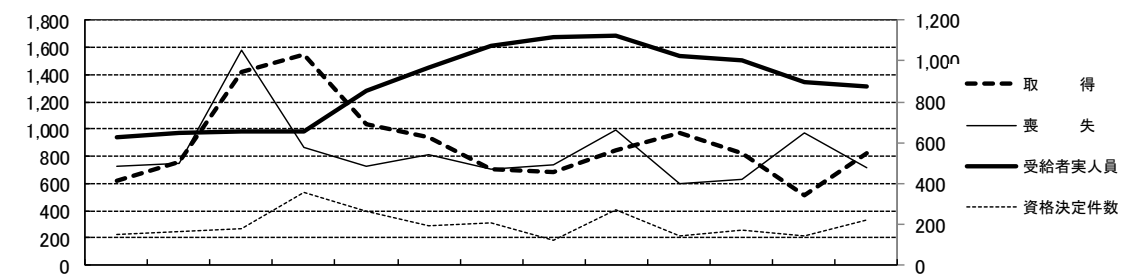
雇用保険関係

《 適 用 》

項 目	計	男	前月増減	前年同月増減	前 月	前年同月
新規適用	18	-	2	8	16	10
廃止	1	-	▲ 8	▲ 4	9	5
適用事業所数	3,861	-	17	16	3,844	3,845
資格取得	821	410	304	202	517	619
資格喪失	716	340	▲ 251	▲ 9	967	725
被保険者数	57,085	31,837	133	389	56,952	56,696

項 目	計	男	前月増減	前年同月増減	前 月	前年同月		
離職票交付数	450	-	▲ 98	3	548	447		
決定	離職票提出件数	234	▲ 9	59	243	175		
	受給資格決定件数	219	73	71	146	148		
求職者給付	基本手当 (総支給額)	実人員	875	425	▲ 24	251	899	624
		金額	110,808	58,900	▲ 29,802	34,515	140,610	76,293
	技能習得手当	実人員	22	11	4	14	18	8
		金額	124	68	▲ 28	89	152	35
傷病手当	実人員	3	1	▲ 1	2	4	1	
	金額	513	153	▲ 215	244	728	269	
促進給付	常用就職 支度手当	人員	0	0	0	0	0	
		金額	1	1	▲ 4	▲ 8	5	9
	再就職手当	人員	37	20	0	8	37	29
		金額	14,213	8,506	▲ 2,898	167	17,111	14,046
日雇	手帳所持者数	0	0	0	0	0		
	有効求職者数	0	0	0	0	0		
	支給金額	0	0	0	0	0		

※ 金額は1,000円未満四捨五入(単位 千円)



(取得・喪失) 2月 3月 4月 5月 6月 7月 8月 9月 10月 11月 12月 1月 2月 (受給者実人員・資格決定件数)

	2月	3月	4月	5月	6月	7月	8月	9月	10月	11月	12月	1月	2月
取得	619	756	1,415	1,549	1,035	941	701	683	844	973	823	517	821
喪失	725	745	1,583	866	723	807	707	742	995	602	629	967	716
受給者実人員	624	646	658	656	851	965	1,072	1,117	1,123	1,026	1,003	899	875
資格決定件数	148	168	179	358	266	193	205	125	269	145	170	146	219

一般職業紹介（パートを含む）

項目		計	男	前月増減	前年同月増減	前 月	前年同月
求	月間有効求職者数	3,055	1,569	94	527	2,961	2,528
	常用	3,052	1,567	96	531	2,956	2,521
	(保)	1,149	563	▲ 7	327	1,156	822
	中高年	1,762	992	47	336	1,715	1,426
職	新規求職者数	633	304	33	137	600	496
	常用	632	303	33	140	599	492
	(保)	163	77	43	55	120	108
	中高年	363	197	12	85	351	278
紹 介	紹介数	865	409	200	195	665	670
	(保)	177	92	7	34	170	143
	中高年	543	278	147	109	396	434
	障害者	54	-	22	11	32	43
就 職	就職数	120	45	8	3	112	117
	常用	107	43	9	3	98	104
	(保)	34	17	3	2	31	32
	中高年	80	29	21	5	59	75
	障害者	3	-	▲ 6	▲ 5	9	8
求 人	月間有効求人数	1,696	-	16	▲ 616	1,680	2,312
	常用	1,498	-	▲ 17	▲ 734	1,515	2,232
	新規求人数	614	-	42	▲ 141	572	755
	常用	541	-	51	▲ 198	490	739
充 足	充足数	110	-	15	14	95	96
	常用	99	-	14	7	85	92

諸 比 率（パートを含む）

項 目	3 年 2 月	前 月 差	前年同月差	前月	前年同月
有効求人倍率	0.56 倍	▲ 0.01	▲ 0.36	0.57	0.91
新規求人倍率	0.97 倍	0.02	▲ 0.55	0.95	1.52
充足率	17.92 %	1.31	5.20	16.61	12.72
就職率	18.96 %	0.29	▲ 4.63	18.67	23.59
中高年の就職率	22.04 %	5.23	▲ 4.94	16.81	26.98

パートタイム関係

項目		計	男	前月増減	前年同月増減	前 月	前年同月
求	月間有効求職者数	1,201	474	34	212	1,167	989
	中高年	848	373	25	181	823	667
職	新規求職者数	239	87	4	53	235	186
	中高年	184	77	▲ 1	47	185	137
紹	紹介数	448	190	201	167	247	281
	保	83	33	40	50	43	33
	中高年	351	160	151	119	200	232
就	就職数	62	17	1	3	61	59
	保	12	4	▲ 2	3	14	9
	中高年	53	16	13	10	40	43
求	月間有効求人数	705	-	▲ 35	▲ 357	740	1,062
	新規求人数	268	-	25	▲ 114	243	382
充	充足数	52	-	5	5	47	47

諸 比 率 (パートタイム関係)

項 目	3 年 2 月	前 月 差	前年同月差	前 月	前年同月
有効求人倍率	0.59 倍	▲ 0.05	▲ 0.49	0.63	1.07
新規求人倍率	1.12 倍	0.09	▲ 0.93	1.03	2.05
就 職 率	25.94 %	▲ 0.02	▲ 5.78	25.96	31.72
中高年の就職率	28.80 %	7.18	▲ 2.58	21.62	31.39
充 足 率	19.40 %	0.06	7.10	19.34	12.30

神奈川県下 諸比率 (パートを含む)

項 目	3 年 2 月	前 月 差	前年同月差	前 月	前年同月
有効求人倍率	0.85 倍	0.01	▲ 0.31	0.84	1.16
新規求人倍率	1.47 倍	▲ 0.04	▲ 0.44	1.51	1.91
就 職 率	17.38 %	3.03	▲ 2.34	14.35	19.72
中高年の就職率	18.86 %	3.75	▲ 2.14	15.11	21.00
充 足 率	10.70 %	2.24	1.93	8.45	8.77

※ 求人倍率は季節調整なし
 ※ 保は雇用保険受給者をいう