

月 報

ハローワーク おだわら
(小田原公共職業安定所)

令和 3 年 (2021 年) 1 月分

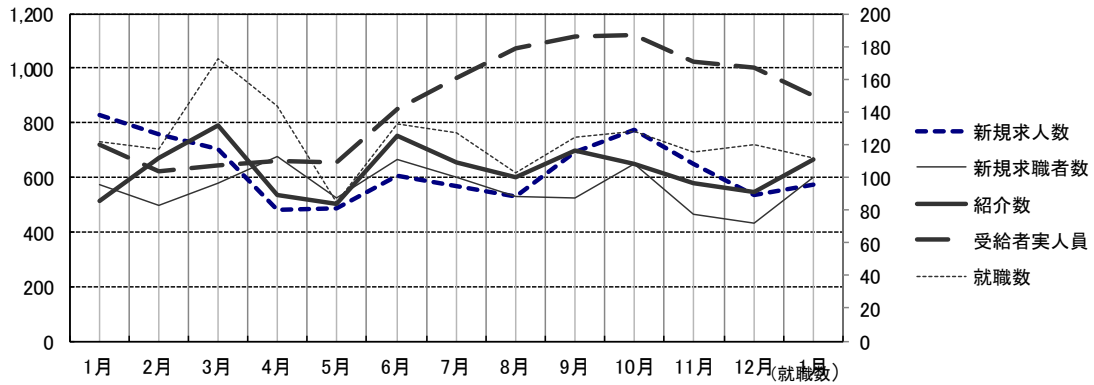
概 況

新規求人数 は パート を含め 572 人 で 前年同月比 30.8% 減 となり
有効求人数 は 、 1,680 人 で 前年同月比 30.4% 減 となった 。
新規求人数 を 産業別 に 対前年同月比 でみると、 建設業 73.3% 増 、 製造業
60.0% 減 、 サービス業 37.5% 減 、 運輸 ・ 通信業 14.8% 減 、
卸売 ・ 小売業、飲食店 45.4% 減 、 宿泊業 54.0% 減 となっている。

新規求職者数 は 600 人 で前年同月比 4.3% 増 となり 、 有効求職者数は 、
2,961 人 で 前年同月比 18.8% 増 となった。

就職件数は 112 件で 、 前年同月比 8.2% 減 となった。

就職者の産業別内訳 を 対前年同月比でみると建設業 11 人 (15.4% 減) 、
製造業 15 人 (28.6% 減) 、 運輸 ・ 通信業 4 人 (55.6% 減) 、
卸売 ・ 小売業 、 飲食店 18 人 (14.3% 減) 、 サービス業 14 人
(12.5% 減) 宿泊業 7 人 (40.0% 増) となっている。



	1月	2月	3月	4月	5月	6月	7月	8月	9月	10月	11月	12月	1月
新規求人数	826	755	702	480	485	606	570	529	691	774	647	533	572
新規求職者数	575	496	579	675	522	666	601	532	524	647	463	431	600
紹介数	513	670	792	536	504	754	656	602	696	648	580	547	665
就職数	122	117	172	143	85	133	127	103	124	128	115	120	112
受給者実人員	721	624	646	658	656	851	965	1,072	1,117	1,123	1,026	1,003	899

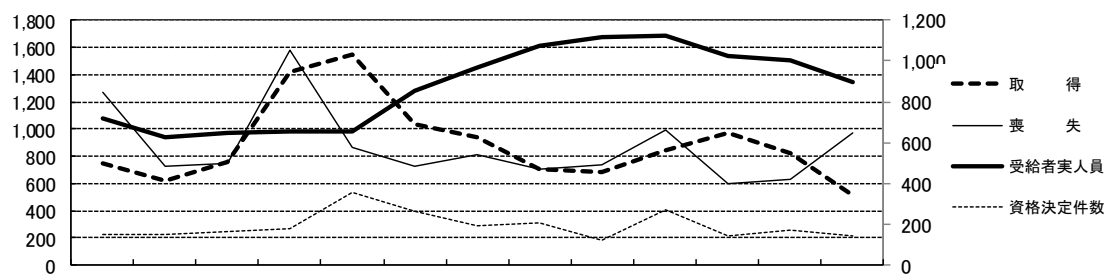
雇用保険関係

《 適用 》

項 目	計	男	前月増減	前年同月増減	前 月	前年同月
新規適用	16	-	9	3	7	13
廃止	9	-	5	5	4	4
適用事業所数	3,844	-	8	4	3,836	3,840
資格取得	517	245	▲ 306	▲ 233	823	750
資格喪失	967	517	338	▲ 305	629	1,272
被保険者数	56,952	31,742	▲ 442	157	57,394	56,795

項 目	計	男	前月増減	前年同月増減	前 月	前年同月	
離職票交付数	548	-	186	▲ 53	362	601	
決定	離職票提出件数	243	113	72	171	218	
	受給資格決定件数	146	61	▲ 24	▲ 4	170	
求職者給付	基本手当 (総支給額)	実人員	899	446	▲ 104	178	1,003
		金額	140,610	76,003	14,041	29,431	126,569
	技能習得手当	実人員	18	9	▲ 2	8	20
		金額	152	77	3	90	149
傷病手当	実人員	4	2	1	4	3	
	金額	728	376	160	725	568	
促進給付	常用就職支度手当	人員	0	0	0	0	
		金額	5	4	4	▲ 2	1
	再就職手当	人員	37	24	▲ 10	3	47
		金額	17,111	13,071	▲ 6,115	4,159	23,226
日雇	手帳所持者数	0	0	0	0	0	
	有効求職者数	0	0	0	0	0	
	支給金額	0	0	0	0	0	

※ 金額は1,000円未満四捨五入(単位 千円)



(取得・喪失) 1月 2月 3月 4月 5月 6月 7月 8月 9月 10月 11月 12月 1月 (受給者実人員・資格決定件数)

	1月	2月	3月	4月	5月	6月	7月	8月	9月	10月	11月	12月	1月
取得	750	619	756	1,415	1,549	1,035	941	701	683	844	973	823	517
喪失	1,272	725	745	1,583	866	723	807	707	742	995	602	629	967
受給者実人員	721	624	646	658	656	851	965	1,072	1,117	1,123	1,026	1,003	899
資格決定件数	150	148	168	179	358	266	193	205	125	269	145	170	146

一般職業紹介（パートを含む）

項目		計	男	前月増減	前年同月増減	前 月	前年同月
求	月間有効求職者数	2,961	1,523	▲ 7	468	2,968	2,493
	常 用	2,956	1,519	▲ 4	468	2,960	2,488
	保	1,156	564	▲ 51	262	1,207	894
	中 高 年	1,715	964	▲ 15	303	1,730	1,412
職	新規求職者数	600	278	169	25	431	575
	常 用	599	278	168	25	431	574
	保	120	52	11	▲ 8	109	128
	中 高 年	351	173	101	24	250	327
紹 介	紹 介 数	665	351	118	152	547	513
	保	170	75	17	50	153	120
	中 高 年	396	226	47	62	349	334
	障 害 者	32	-	▲ 11	1	43	31
就 職	就 職 数	112	56	▲ 8	▲ 10	120	122
	常 用	98	47	▲ 12	▲ 18	110	116
	保	31	18	▲ 3	▲ 9	34	40
	中 高 年	59	34	▲ 20	▲ 7	79	66
	障 害 者	9	-	3	1	6	8
求 人	月間有効求人人数	1,680	-	▲ 198	▲ 733	1,878	2,413
	常 用	1,515	-	▲ 229	▲ 819	1,744	2,334
	新 規 求 人 数	572	-	39	▲ 254	533	826
	常 用	490	-	14	▲ 315	476	805
充 足	充 足 数	95	-	▲ 8	▲ 11	103	106
	常 用	85	-	▲ 8	▲ 20	93	105

諸 比 率（パートを含む）

項 目	3 年 1 月	前 月 差	前年同月差	前 月	前年同月
有効求人倍率	0.57 倍	▲ 0.07	▲ 0.40	0.63	0.97
新規求人倍率	0.95 倍	▲ 0.28	▲ 0.48	1.24	1.44
充 足 率	16.61 %	▲ 2.72	3.78	19.32	12.83
就 職 率	18.67 %	▲ 9.18	▲ 2.55	27.84	21.22
中高年の就職率	16.81 %	▲ 14.79	▲ 3.37	31.60	20.18

パートタイム関係

項目		計	男	前月増減	前年同月増減	前 月	前年同月
求	月間有効求職者数	1,167	460	0	216	1,167	951
	中高年	823	362	6	174	817	649
職	新規求職者数	235	90	64	12	171	223
	中高年	185	75	60	21	125	164
紹	紹介数	247	115	42	35	205	212
	保	43	21	▲ 2	15	45	28
	中高年	200	98	41	20	159	180
就	就職数	61	26	6	9	55	52
	保	14	6	1	1	13	13
	中高年	40	21	▲ 3	▲ 1	43	41
求	月間有効求人数	740	-	▲ 116	▲ 302	856	1,042
	新規求人数	243	-	35	▲ 126	208	369
充	充足数	47	-	▲ 3	6	50	41

諸 比 率 (パートタイム関係)

項 目	3 年 1 月	前 月 差	前年同月差	前 月	前年同月
有効求人倍率	0.63 倍	▲ 0.10	▲ 0.46	0.73	1.10
新規求人倍率	1.03 倍	▲ 0.18	▲ 0.62	1.22	1.65
就 職 率	25.96 %	▲ 6.21	2.64	32.16	23.32
中高年の就職率	21.62 %	▲ 12.78	▲ 3.38	34.40	25.00
充 足 率	19.34 %	▲ 4.70	8.23	24.04	11.11

神奈川県下 諸比率 (パートを含む)

項 目	3 年 1 月	前 月 差	前年同月差	前 月	前年同月
有効求人倍率	0.84 倍	0.01	▲ 0.34	0.83	1.18
新規求人倍率	1.51 倍	▲ 0.40	▲ 0.09	1.91	1.60
就 職 率	14.35 %	▲ 7.37	▲ 0.90	21.73	15.26
中高年の就職率	15.11 %	▲ 7.88	▲ 1.51	22.99	16.61
充 足 率	8.45 %	▲ 1.54	0.23	10.00	8.23

※ 求人倍率は季節調整なし
 ※ 保は雇用保険受給者をいう