

# 月 報

ハローワーク おだわら  
(小田原公共職業安定所)

令和 2 年 ( 2020 年 ) 11 月分

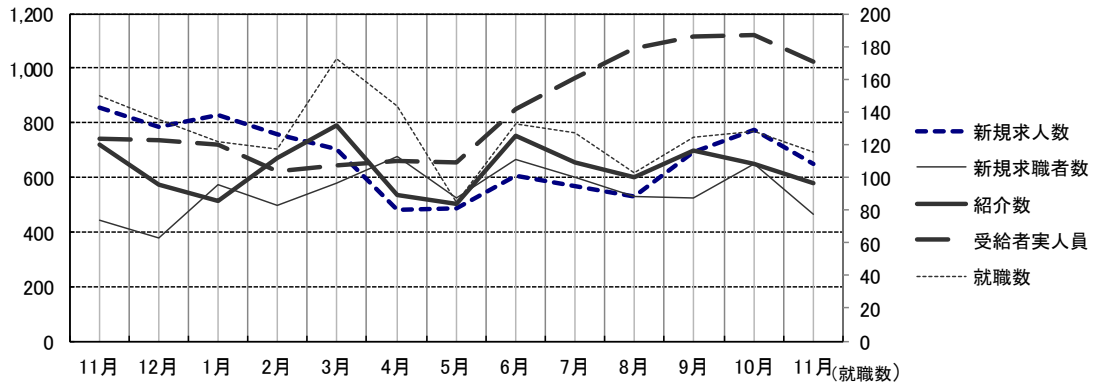
## 概 況

新規求人数 は パート を含め 647 人 で 前年同月比 24.4% 減 となり  
有効求人数 は 、 2,021 人 で 前年同月比 22.9% 減 となった 。  
新規求人数 を 産業別 に 対前年同月比 でみると、 建設業 21.2% 減 、 製造業  
28.9% 増 、 サービス業 21.8% 減 、 運輸 ・ 通信業 77.4% 減 、  
卸売 ・ 小売業、飲食店 30.2% 減 、 宿泊業 38.7% 減 となっている。

新規求職者数 は 463 人 で前年同月比 4.5% 増 となり 、 有効求職者数は 、  
3,111 人 で 前年同月比 17.5% 増 となった。

就職件数は 115 件で 、 前年同月比 23.3% 減 となった。

就職者の産業別内訳 を 対前年同月比でみると建設業 3 人 ( 25.0% 減 ) 、  
製造業 10 人 ( 37.5% 減 ) 、 運輸 ・ 通信業 7 人 ( 12.5% 減 ) 、  
卸売 ・ 小売業 、 飲食店 24 人 ( 22.6% 減 ) 、 サービス業 19 人  
( 18.8% 増 ) 宿泊業 14 人 ( 0.0% 減 ) となっている。



	11月	12月	1月	2月	3月	4月	5月	6月	7月	8月	9月	10月	11月
新規求人数	856	787	826	755	702	480	485	606	570	529	691	774	647
新規求職者数	443	378	575	496	579	675	522	666	601	532	524	647	463
紹介数	719	574	513	670	792	536	504	754	656	602	696	648	580
就職数	150	135	122	117	172	143	85	133	127	103	124	128	115
受給者実人員	742	736	721	624	646	658	656	851	965	1,072	1,117	1,123	1,026

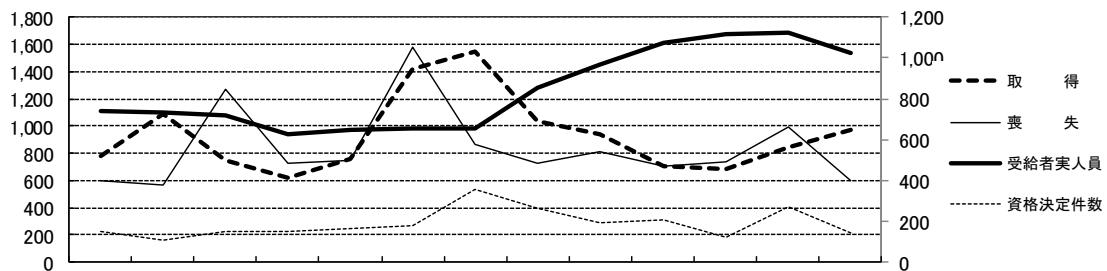
## 雇用保険関係

《 適 用 》

項 目	計	男	前月増減	前年同月増減	前 月	前年同月
新規適用	7	-	▲ 1	▲ 4	8	11
廃止	2	-	0	▲ 8	2	10
適用事業所数	3,832	-	4	8	3,828	3,824
資格取得	973	505	129	192	844	781
資格喪失	602	276	▲ 393	4	995	598
被保険者数	57,188	31,954	351	372	56,837	56,816

項 目	計	男	前月増減	前年同月増減	前 月	前年同月		
離職票交付数	352	-	▲ 137	▲ 13	489	365		
決定	離職票提出件数	204	▲ 120	18	324	186		
	受給資格決定件数	145	▲ 124	▲ 6	269	151		
求職者給付	基本手当 (総支給額)	実人員	491	▲ 97	284	1,123	742	
		金額	131,060	▲ 28,680	32,495	159,740	98,565	
	技能習得手当	実人員	12	7	▲ 17	10	29	
		金額	73	43	19	▲ 178	54	251
傷病手当	実人員	3	2	▲ 2	3	5	0	
	金額	516	380	▲ 344	516	860	0	
促進給付	常用就職 支度手当	人員	0	0	0	0	0	
		金額	1	0	0	1	0	
	再就職手当	人員	40	21	▲ 1	▲ 10	41	50
		金額	17,720	10,576	▲ 397	▲ 3,375	18,117	21,095
日雇	手帳所持者数	0	0	0	0	0		
	有効求職者数	0	0	0	0	0		
	支給金額	0	0	0	0	0		

※ 金額は1,000円未満四捨五入(単位 千円)



(取得・喪失)11月 12月 1月 2月 3月 4月 5月 6月 7月 8月 9月 10月 11月 (受給者実人員・資格決定件数)

	11月	12月	1月	2月	3月	4月	5月	6月	7月	8月	9月	10月	11月
取得	781	1,093	750	619	756	1,415	1,549	1,035	941	701	683	844	973
喪失	598	561	1,272	725	745	1,583	866	723	807	707	742	995	602
受給者実人員	742	736	721	624	646	658	656	851	965	1,072	1,117	1,123	1,026
資格決定件数	151	108	150	148	168	179	358	266	193	205	125	269	145

一般職業紹介（パートを含む）

項目		計	男	前月増減	前年同月増減	前 月	前年同月
求	月間有効求職者数	3,111	1,636	▲ 67	463	3,178	2,648
	常 用	3,103	1,629	▲ 67	459	3,170	2,644
	保	1,280	625	▲ 47	287	1,327	993
	中 高 年	1,827	1,055	▲ 25	301	1,852	1,526
職	新規求職者数	463	239	▲ 184	20	647	443
	常 用	462	239	▲ 181	21	643	441
	保	92	45	▲ 85	▲ 15	177	107
	中 高 年	295	167	▲ 92	32	387	263
紹 介	紹 介 数	580	304	▲ 68	▲ 139	648	719
	保	175	90	▲ 21	▲ 5	196	180
	中 高 年	382	217	▲ 3	▲ 70	385	452
	障 害 者	45	-	▲ 7	19	52	26
就 職	就 職 数	115	58	▲ 13	▲ 35	128	150
	常 用	104	51	▲ 14	▲ 37	118	141
	保	27	15	▲ 10	▲ 24	37	51
	中 高 年	83	44	5	▲ 9	78	92
	障 害 者	5	-	▲ 4	▲ 4	9	9
求 人	月間有効求人人数	2,021	-	94	▲ 601	1,927	2,622
	常 用	1,903	-	53	▲ 637	1,850	2,540
	新 規 求 人 数	647	-	▲ 127	▲ 209	774	856
充 足	常 用	583	-	▲ 143	▲ 244	726	827
	充 足 数	111	-	▲ 17	▲ 24	128	135
充 足	常 用	101	-	▲ 17	▲ 29	118	130

諸 比 率（パートを含む）

項 目	2 年 11 月	前 月 差	前年同月差	前月	前年同月
有効求人倍率	0.65 倍	0.04	▲ 0.34	0.61	0.99
新規求人倍率	1.40 倍	0.20	▲ 0.53	1.20	1.93
充 足 率	17.16 %	0.62	1.39	16.54	15.77
就 職 率	24.84 %	5.05	▲ 9.02	19.78	33.86
中高年の就職率	28.14 %	7.98	▲ 6.85	20.16	34.98

パートタイム関係

項目		計	男	前月増減	前年同月増減	前 月	前年同月
求	月間有効求職者数	1,205	481	▲ 25	184	1,230	1,021
	中高年	854	387	▲ 13	140	867	714
職	新規求職者数	182	75	▲ 89	31	271	151
	中高年	151	69	▲ 61	28	212	123
紹	紹介数	263	126	16	▲ 26	247	289
	保	60	25	1	5	59	55
	中高年	214	110	18	▲ 24	196	238
就	就職数	62	25	6	▲ 13	56	75
	保	8	4	▲ 5	▲ 13	13	21
	中高年	53	23	9	▲ 4	44	57
求	月間有効求人数	951	-	73	▲ 241	878	1,192
	新規求人数	334	-	▲ 47	▲ 45	381	379
充	充足数	54	-	1	▲ 13	53	67

諸 比 率 (パートタイム関係)

項 目	2 年 11 月	前 月 差	前年同月差	前 月	前年同月
有効求人倍率	0.79 倍	0.08	▲ 0.38	0.71	1.17
新規求人倍率	1.84 倍	0.43	▲ 0.67	1.41	2.51
就 職 率	34.07 %	13.40	▲ 15.60	20.66	49.67
中高年の就職率	35.10 %	14.34	▲ 11.24	20.75	46.34
充 足 率	16.17 %	2.26	▲ 1.51	13.91	17.68

神奈川県下 諸比率 (パートを含む)

項 目	2 年 11 月	前 月 差	前年同月差	前 月	前年同月
有効求人倍率	0.79 倍	0.04	▲ 0.45	0.75	1.24
新規求人倍率	1.67 倍	0.29	▲ 0.50	1.38	2.18
就 職 率	20.98 %	4.24	▲ 3.15	16.74	24.14
中高年の就職率	23.35 %	5.16	▲ 3.14	18.19	26.49
充 足 率	11.21 %	0.35	1.31	10.86	9.90

※ 求人倍率は季節調整なし  
 ※ 保は雇用保険受給者をいう