

# 月 報

ハローワーク おだわら  
(小田原公共職業安定所)

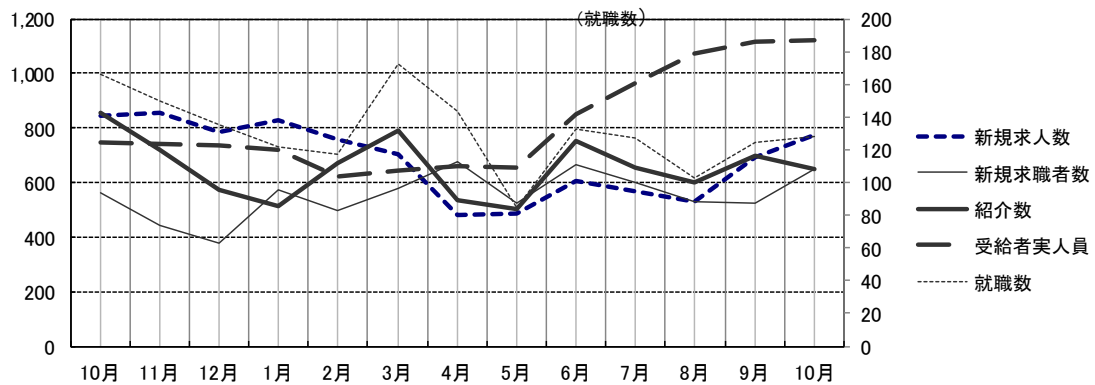
令和 2 年 ( 2020 年 ) 10 月分

## 概 況

新規求人数 は パート を含め 774 人 で 前年同月比 8.1% 減 となり  
有効求人数 は 、 1,927 人 で 前年同月比 26.8% 減 となった 。  
新規求人数 を 産業別 に 対前年同月比 でみると、 建設業 70.8% 増 、 製造業  
64.2% 減 、 サービス業 0.0% 減 、 運輸 ・ 通信業 33.3% 減 、  
卸売 ・ 小売業、飲食店 6.4% 減 、 宿泊業 91.5% 増 となっている。

新規求職者数 は 647 人 で前年同月比 15.3% 増 となり 、 有効求職者数は 、  
3,178 人 で 前年同月比 16.7% 増 となった。

就職件数は 128 件で 、 前年同月比 22.9% 減 となった。  
就職者の産業別内訳 を 対前年同月比 でみると建設業 7 人 ( 36.4% 減 ) 、  
製造業 15 人 ( 42.3% 減 ) 、 運輸 ・ 通信業 6 人 ( 70.0% 減 ) 、  
卸売 ・ 小売業 、 飲食店 30 人 ( 36.4% 増 ) 、 サービス業 19 人  
( 9.5% 減 ) 宿泊業 15 人 ( 15.4% 増 ) となっている。



	10月	11月	12月	1月	2月	3月	4月	5月	6月	7月	8月	9月	10月
新規求人数	842	856	787	826	755	702	480	485	606	570	529	691	774
新規求職者数	561	443	378	575	496	579	675	522	666	601	532	524	647
紹介数	854	719	574	513	670	792	536	504	754	656	602	696	648
就職数	166	150	135	122	117	172	143	85	133	127	103	124	128
受給者実人員	748	742	736	721	624	646	658	656	851	965	1072	1117	1,123

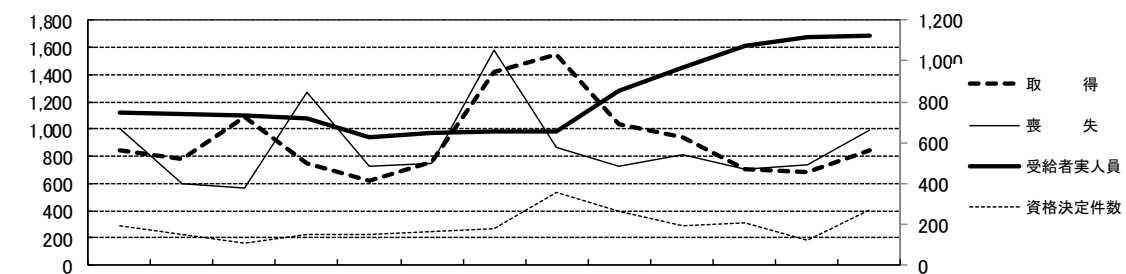
## 雇用保険関係

《 適用 》

項 目	計	男	前月増減	前年同月増減	前 月	前年同月
新規適用	8	-	▲ 9	▲ 4	17	12
廃止	2	-	▲ 90	▲ 31	92	33
適用事業所数	3,828	-	5	3	3,823	3,825
資格取得	844	444	161	0	683	844
資格喪失	995	491	253	▲ 6	742	1,001
被保険者数	56,837	31,720	▲ 205	▲ 54	57,042	56,891

項 目	計	男	前月増減	前年同月増減	前 月	前年同月		
離職票交付数	489	-	29	6	460	483		
決定	離職票提出件数	324	173	83	77	241	247	
	受給資格決定件数	269	127	144	77	125	192	
求職者給付	基本手当 (総支給額)	実人員	1,123	549	6	375	1,117	748
		金額	159,740	8,714	▲ 2,572	54,939	162,312	104,801
	技能習得手当	実人員	10	4	6	▲ 8	4	18
		金額	54	16	20	▲ 74	34	128
傷病手当	実人員	5	2	1	5	4	0	
	金額	860	456	▲ 79	860	939	0	
促進給付	常用就職 支度手当	人員	0	0	0	0	0	
		金額	1	1	▲ 1	1	2	0
	再就職手当	人員	41	19	▲ 7	▲ 15	48	56
		金額	18,117	9,367	409	▲ 7,261	17,708	25,378
日雇	手帳所持者数	0	0	0	0	0	0	
	有効求職者数	0	0	0	0	0	0	
	支給金額	0	0	0	0	0	0	

※ 金額は1,000円未満四捨五入(単位 千円)



(取得・喪失)10月 11月 12月 1月 2月 3月 4月 5月 6月 7月 8月 9月 10月 受給者実人員・資格決定件数

	10月	11月	12月	1月	2月	3月	4月	5月	6月	7月	8月	9月	10月
取得	844	781	1,093	750	619	756	1,415	1,549	1,035	941	701	683	844
喪失	1,001	598	561	1,272	725	745	1,583	866	723	807	707	742	995
受給者実人員	748	742	736	721	624	646	658	656	851	965	1,072	1,117	1,123
資格決定件数	192	151	108	150	148	168	179	358	266	193	205	125	269

一般職業紹介 (パートを含む)

項目		計	男	前月増減	前年同月増減	前 月	前年同月
求	月間有効求職者数	3,178	1,671	120	454	3,058	2,724
	常用	3,170	1,666	116	450	3,054	2,720
	保	1,327	651	3	258	1,324	1,069
	中高年	1,852	1,066	86	302	1,766	1,550
職	新規求職者数	647	324	123	86	524	561
	常用	643	323	119	82	524	561
	保	177	82	71	20	106	157
	中高年	387	219	86	76	301	311
紹 介	紹介数	648	340	▲ 48	▲ 206	696	854
	保	196	91	▲ 10	11	206	185
	中高年	385	215	▲ 70	▲ 74	455	459
	障害者	52	-	14	▲ 128	38	180
就 職	就職数	128	63	4	▲ 38	124	166
	常用	118	57	6	▲ 46	112	164
	保	37	14	5	▲ 14	32	51
	中高年	78	39	▲ 2	▲ 22	80	100
	障害者	9	-	6	3	3	6
求 人	月間有効求人数	1,927	-	180	▲ 707	1,747	2,634
	常用	1,850	-	149	▲ 706	1,701	2,556
	新規求人数	774	-	83	▲ 68	691	842
	常用	726	-	42	▲ 95	684	821
充 足	充足数	128	-	6	▲ 20	122	148
	常用	118	-	9	▲ 28	109	146

諸 比 率 (パートを含む)

項 目	2 年 10 月	前 月 差	前年同月差	前月	前年同月
有効求人倍率	0.61 倍	0.04	▲ 0.36	0.57	0.97
新規求人倍率	1.20 倍	▲ 0.12	▲ 0.30	1.32	1.50
充足率	16.54 %	▲ 1.12	▲ 1.04	17.66	17.58
就職率	19.78 %	▲ 3.88	▲ 9.81	23.66	29.59
中高年の就職率	20.16 %	▲ 6.42	▲ 12.00	26.58	32.15

パートタイム関係

項目		計	男	前月増減	前年同月増減	前 月	前年同月
求	月間有効求職者数	1,230	491	86	175	1,144	1,055
	中高年	867	394	71	147	796	720
職	新規求職者数	271	116	77	51	194	220
	中高年	212	108	61	47	151	165
紹	紹介数	247	97	▲45	▲104	292	351
	保	59	19	12	▲5	47	64
	中高年	196	84	▲37	▲42	233	238
就	就職数	56	17	▲4	▲15	60	71
	保	13	3	1	▲2	12	15
	中高年	44	16	0	▲11	44	55
求	月間有効求人	878	-	116	▲307	762	1,185
	新規求人	381	-	95	▲1	286	382
充	充足数	53	-	▲6	▲4	59	57

諸 比 率 (パートタイム関係)

項 目	2 年 10 月	前 月 差	前年同月差	前 月	前年同月
有効求人倍率	0.71 倍	0.05	▲0.41	0.67	1.12
新規求人倍率	1.41 倍	▲0.07	▲0.33	1.47	1.74
就 職 率	20.66 %	▲10.26	▲11.61	30.93	32.27
中高年の就職率	20.75 %	▲8.38	▲12.58	29.14	33.33
充 足 率	13.91 %	▲6.72	▲1.01	20.63	14.92

神奈川県下 諸比率(パート含む)

項 目	2 年 10 月	前 月 差	前年同月差	前 月	前年同月
有効求人倍率	0.75 倍	0.02	▲0.43	0.74	1.19
新規求人倍率	1.38 倍	▲0.12	▲0.66	1.50	2.03
就 職 率	16.74 %	▲1.89	▲5.98	18.64	22.72
中高年の就職率	18.19 %	▲2.14	▲5.83	20.34	24.03
充 足 率	10.86 %	▲0.22	1.24	11.08	9.63

※ 求人倍率は季節調整なし  
 ※ 保は雇用保険受給者をいう