

月 報

ハローワーク おだわら
(小田原公共職業安定所)

令和 2 年 (2020 年) 8 月分

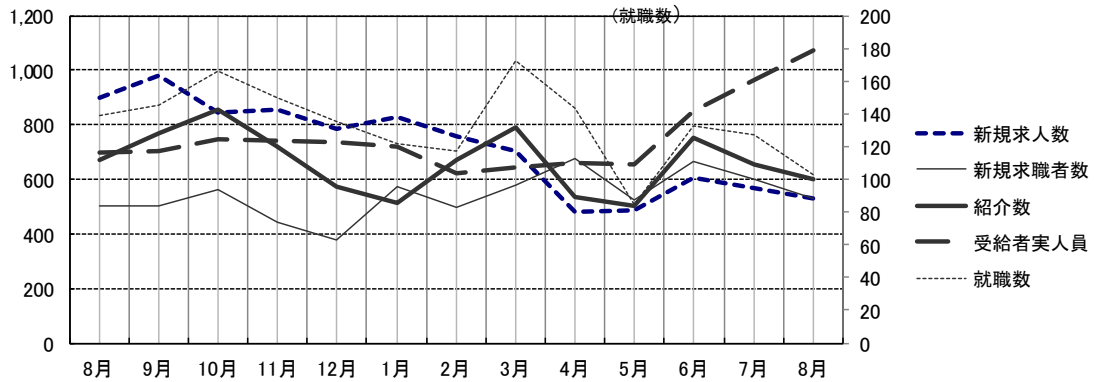
概 況

新規求人数はパートを含め 529 人で前年同月比 41.1% 減となり
有効求人数は、1,622 人で前年同月比 34.4% 減となった。
新規求人数を産業別に対前年同月比で見ると、建設業 48.8% 減、製造業
56.3% 減、サービス業 31.0% 減、運輸・通信業 67.5% 減、
卸売・小売業、飲食店 31.5% 減、宿泊業 47.0% 減となっている。

新規求職者数は 532 人で前年同月比 5.6% 増となり、有効求職者数は、
3,016 人で前年同月比 13.0% 増となった。

就職件数は 103 件で、前年同月比 25.9% 減となった。

就職者の産業別内訳を対前年同月比で見ると建設業 7 人 (75.0% 増)、
製造業 12 人 (25.0% 減)、運輸・通信業 7 人 (16.7% 増)、
卸売・小売業、飲食店 19 人 (32.1% 減)、サービス業 8 人
(52.9% 減) 宿泊業 8 人 (57.9% 減) となっている。



	8月	9月	10月	11月	12月	1月	2月	3月	4月	5月	6月	7月	8月
新規求人数	898	982	842	856	787	826	755	702	480	485	606	570	529
新規求職者数	504	502	561	443	378	575	496	579	675	522	666	601	532
紹介数	673	768	854	719	574	513	670	792	536	504	754	656	602
就職数	139	145	166	150	135	122	117	172	143	85	133	127	103
受給者実人員	697	702	748	742	736	721	624	646	658	656	851	965	1,072

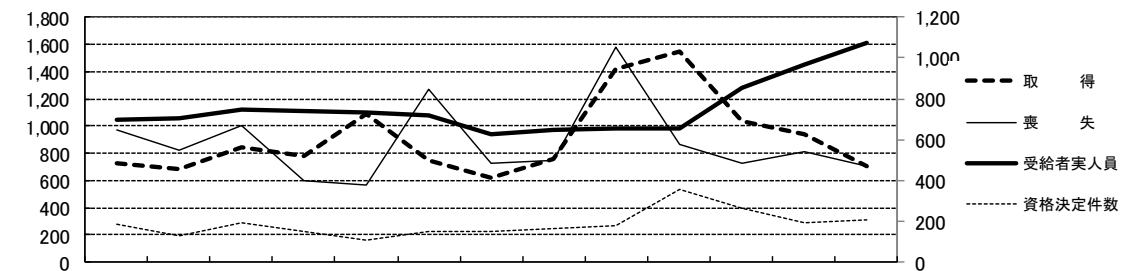
雇用保険関係

《 適用 》

項 目	計	男	前月増減	前年同月増減	前 月	前年同月
新規適用	10	-	▲ 13	▲ 7	23	17
廃止	10	-	2	▲ 8	8	18
適用事業所数	3,897	-	2	6	3,895	3,891
資格取得	701	336	▲ 240	▲ 24	941	725
資格喪失	707	385	▲ 100	▲ 265	807	972
被保険者数	57,077	31,821	2	▲ 123	57,075	57,200

項 目	計	男	前月増減	前年同月増減	前 月	前年同月	
離職票交付数	358	-	▲ 99	▲ 145	457	503	
決定	離職票提出件数	214	▲ 36	▲ 1	250	215	
	受給資格決定件数	205	12	21	193	184	
求職者給付	基本手当 (総支給額)	実人員	1,072	511	107	375	965
		金額	144,702	74,826	2,696	52,126	142,006
	技能習得手当	実人員	23	12	3	17	20
		金額	220	92	48	170	172
傷病手当	実人員	2	2	2	0	0	
	金額	292	292	288	▲ 143	4	
促進給付	常用就職 支度手当	人員	0	0	0	▲ 1	0
		金額	4	3	1	▲ 174	3
	再就職手当	人員	52	22	▲ 4	▲ 4	56
		金額	21,090	10,975	▲ 1,151	▲ 4,528	22,241
日雇	手帳所持者数	0	0	0	0	0	
	有効求職者数	0	0	0	0	0	
	支給金額	0	0	0	0	0	

※ 金額は1,000円未満四捨五入(単位 千円)



(取得・喪失) 8月 9月 10月 11月 12月 1月 2月 3月 4月 5月 6月 7月 8月 受給者実人員・資格決定件数)

	8月	9月	10月	11月	12月	1月	2月	3月	4月	5月	6月	7月	8月
取得	725	688	844	781	1,093	750	619	756	1,415	1,549	1,035	941	701
喪失	972	819	1,001	598	561	1,272	725	745	1,583	866	723	807	707
受給者実人員	697	702	748	742	736	721	624	646	658	656	851	965	1,072
資格決定件数	184	130	192	151	108	150	148	168	179	358	266	193	205

一般職業紹介 (パートを含む)

項目		計	男	前月増減	前年同月増減	前 月	前年同月
求	月間有効求職者数	3,016	1,608	76	346	2,940	2,670
	常用	3,012	1,607	76	348	2,936	2,664
	保	1,286	619	99	256	1,187	1,030
	中高年	1,737	1,015	31	206	1,706	1,531
職	新規求職者数	532	282	▲ 69	28	601	504
	常用	531	282	▲ 69	30	600	501
	保	146	68	2	17	144	129
	中高年	314	181	▲ 54	41	368	273
紹 介	紹介数	602	350	▲ 54	▲ 71	656	673
	保	147	82	▲ 18	▲ 21	165	168
	中高年	367	233	▲ 51	▲ 48	418	415
	障害者	41	-	10	11	31	30
就 職	就職数	103	42	▲ 24	▲ 36	127	139
	常用	102	41	▲ 12	▲ 31	114	133
	保	31	12	▲ 11	2	42	29
	中高年	59	27	▲ 24	▲ 21	83	80
	障害者	8	-	2	▲ 1	6	9
求 人	月間有効求人人数	1,622	-	61	▲ 849	1,561	2,471
	常用	1,568	-	41	▲ 799	1,527	2,367
	新規求人人数	529	-	▲ 41	▲ 369	570	898
	常用	497	-	▲ 60	▲ 382	557	879
充 足	充足数	114	-	11	▲ 9	103	123
	常用	110	-	15	▲ 5	95	115

諸 比 率 (パートを含む)

項 目	2 年 8 月	前 月 差	前年同月差	前月	前年同月
有効求人倍率	0.54 倍	0.01	▲ 0.39	0.53	0.93
新規求人倍率	0.99 倍	0.05	▲ 0.79	0.95	1.78
充足率	21.55 %	3.48	7.85	18.07	13.70
就職率	19.36 %	▲ 1.77	▲ 8.22	21.13	27.58
中高年の就職率	18.79 %	▲ 3.76	▲ 10.51	22.55	29.30

パートタイム関係

項目		計	男	前月増減	前年同月増減	前 月	前年同月
求	月間有効求職者数	1,128	464	20	140	1,108	988
	中高年	773	362	▲ 2	98	775	675
職	新規求職者数	209	81	▲ 11	15	220	194
	中高年	150	70	▲ 25	16	175	134
紹	紹介数	248	127	▲ 25	▲ 9	273	257
	(保)	39	17	▲ 22	▲ 9	61	48
	中高年	184	108	▲ 25	▲ 21	209	205
就	就職数	49	17	▲ 13	▲ 17	62	66
	(保)	11	5	▲ 4	0	15	11
	中高年	32	13	▲ 17	▲ 21	49	53
求	月間有効求人人数	720	-	34	▲ 426	686	1,146
	新規求人人数	255	-	▲ 3	▲ 156	258	411
充足	充足数	59	-	12	10	47	49

諸 比 率 (パートタイム関係)

項 目	2 年 8 月	前 月 差	前年同月差	前 月	前年同月
有効求人倍率	0.64 倍	0.02	▲ 0.52	0.62	1.16
新規求人倍率	1.22 倍	0.05	▲ 0.90	1.17	2.12
就 職 率	23.44 %	▲ 4.74	▲ 10.58	28.18	34.02
中高年の就職率	21.33 %	▲ 6.67	▲ 18.22	28.00	39.55
充 足 率	23.14 %	4.92	11.22	18.22	11.92

神奈川県下 諸比率(パート含む)

項 目	2 年 8 月	前 月 差	前年同月差	前 月	前年同月
有効求人倍率	0.74 倍	▲ 0.02	▲ 0.42	0.76	1.16
新規求人倍率	1.39 倍	0.14	▲ 0.62	1.24	2.01
就 職 率	16.99 %	0.68	▲ 4.56	16.31	21.55
中高年の就職率	18.54 %	0.54	▲ 5.90	18.00	24.44
充 足 率	10.57 %	▲ 0.63	1.10	11.20	9.47

※ 求人倍率は季節調整なし
 ※ (保) は雇用保険受給者をいう