

月 報

ハローワーク おだわら
(小田原公共職業安定所)

令和 2 年 (2020 年) 7 月分

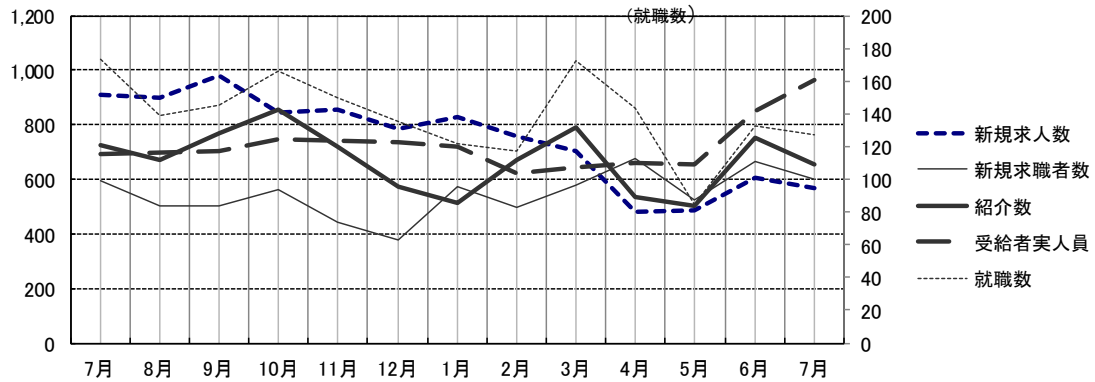
概 況

新規求人数はパートを含め 570 人で前年同月比 37.4% 減となり
有効求人数は、1,561 人で前年同月比 36.4% 減となった。
新規求人数を産業別に対前年同月比で見ると、建設業 55.4% 増、製造業
67.0% 減、サービス業 59.3% 減、運輸・通信業 38.1% 減、
卸売・小売業、飲食店 60.7% 減、宿泊業 56.1% 減となっている。

新規求職者数は 601 人で前年同月比 0.8% 増となり、有効求職者数は、
2,940 人で前年同月比 7.5% 増となった。

就職件数は 127 件で、前年同月比 26.6% 減となった。

就職者の産業別内訳を対前年同月比で見ると建設業 6 人 (14.3% 減)、
製造業 13 人 (48.0% 減)、運輸・通信業 4 人 (69.2% 減)、
卸売・小売業、飲食店 23 人 (25.8% 減)、サービス業 17 人
(26.1% 減) 宿泊業 9 人 (47.1% 減) となっている。



	7月	8月	9月	10月	11月	12月	1月	2月	3月	4月	5月	6月	7月
新規求人数	911	898	982	842	856	787	826	755	702	480	485	606	570
新規求職者数	596	504	502	561	443	378	575	496	579	675	522	666	601
紹介数	723	673	768	854	719	574	513	670	792	536	504	754	656
就職数	173	139	145	166	150	135	122	117	172	143	85	133	127
受給者実人員	691	697	702	748	742	736	721	624	646	658	656	851	965

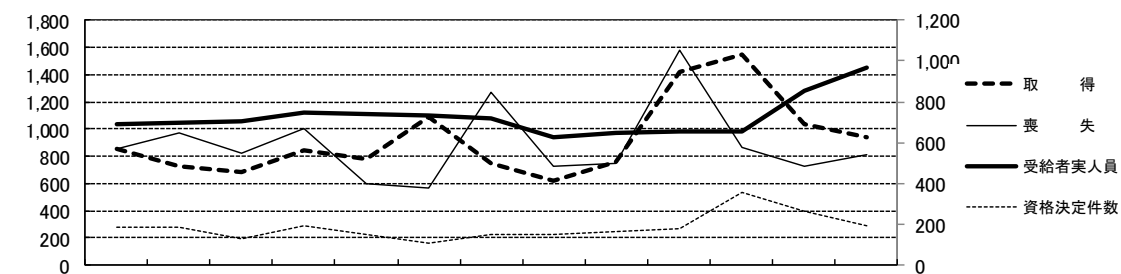
雇用保険関係

《 適用 》

項 目	計	男	前月増減	前年同月増減	前 月	前年同月
新規適用	23	-	4	5	19	18
廃止	8	-	4	▲4	4	12
適用事業所数	3,895	-	14	4	3,881	3,891
資格取得	941	474	▲94	88	1,035	853
資格喪失	807	382	84	▲46	723	853
被保険者数	57,075	31,871	▲403	▲346	57,478	57,421

項 目	計	男	前月増減	前年同月増減	前 月	前年同月		
離職票交付数	457	-	33	▲3	424	460		
決定	離職票提出件数	250	149	▲74	12	324	238	
	受給資格決定件数	193	102	▲73	7	266	186	
求職者給付	基本手当 (総支給額)	実人員	965	462	114	274	851	691
		金額	142,006	73,662	26,188	43,934	115,818	98,072
	技能習得手当	実人員	20	10	6	▲1	14	21
		金額	172	106	143	95	29	77
傷病手当	実人員	0	0	▲1	▲1	1	1	
	金額	4	1	▲100	▲114	104	118	
促進給付	常用就職支度手当	人員	0	0	0	0	0	0
		金額	3	2	0	3	3	0
	再就職手当	人員	56	34	18	▲8	38	64
		金額	22,241	15,230	7,425	▲4,945	14,816	27,186
日雇	手帳所持者数	0	0	0	0	0	0	
	有効求職者数	0	0	0	0	0	0	
	支給金額	0	0	0	0	0	0	

※ 金額は1,000円未満四捨五入(単位 千円)



(取得・喪失) 7月 8月 9月 10月 11月 12月 1月 2月 3月 4月 5月 6月 7月 受給者実人員・資格決定件数

	7月	8月	9月	10月	11月	12月	1月	2月	3月	4月	5月	6月	7月
取得	853	725	688	844	781	1,093	750	619	756	1,415	1,549	1,035	941
喪失	853	972	819	1,001	598	561	1,272	725	745	1,583	866	723	807
受給者実人員	691	697	702	748	742	736	721	624	646	658	656	851	965
資格決定件数	186	184	130	192	151	108	150	148	168	179	358	266	193

一般職業紹介 (パートを含む)

項目		計	男	前月増減	前年同月増減	前 月	前年同月
求	月間有効求職者数	2,940	1,557	65	206	2,875	2,734
	常 用	2,936	1,555	66	206	2,870	2,730
	⑩保	1,187	572	70	176	1,117	1,011
	中 高 年	1,706	991	38	136	1,668	1,570
職	新規求職者数	601	332	▲ 65	5	666	596
	常 用	600	332	▲ 64	4	664	596
	⑩保	144	81	▲ 39	18	183	126
	中 高 年	368	224	▲ 18	13	386	355
紹 介	紹 介 数	656	361	▲ 98	▲ 67	754	723
	⑩保	165	83	▲ 6	▲ 11	171	176
	中 高 年	418	246	▲ 43	▲ 34	461	452
	障 害 者	31	-	▲ 11	▲ 10	42	41
就 職	就 職 数	127	59	▲ 6	▲ 46	133	173
	常 用	114	54	▲ 12	▲ 43	126	157
	⑩保	42	17	2	2	40	40
	中 高 年	83	39	9	▲ 23	74	106
	障 害 者	6	-	▲ 1	▲ 2	7	8
求 人	月間有効求人人数	1,561	-	57	▲ 894	1,504	2,455
	常 用	1,527	-	57	▲ 801	1,470	2,328
	新 規 求 人 数	570	-	▲ 36	▲ 341	606	911
	常 用	557	-	▲ 37	▲ 296	594	853
充 足	充 足 数	103	-	▲ 17	▲ 39	120	142
	常 用	95	-	▲ 24	▲ 35	119	130

諸 比 率 (パートを含む)

項 目	2 年 7 月	前 月 差	前年同月差	前月	前年同月
有効求人倍率	0.53 倍	0.01	▲ 0.37	0.52	0.90
新規求人倍率	0.95 倍	0.04	▲ 0.58	0.91	1.53
充 足 率	18.07 %	▲ 1.73	2.48	19.80	15.59
就 職 率	21.13 %	1.16	▲ 7.90	19.97	29.03
中高年の就職率	22.55 %	3.38	▲ 7.30	19.17	29.86

パートタイム関係

項目		計	男	前月増減	前年同月増減	前 月	前年同月
求	月間有効求職者数	1,108	464	23	125	1,085	983
	中高年	775	368	15	87	760	688
職	新規求職者数	220	106	▲ 28	▲ 10	248	230
	中高年	175	96	▲ 8	▲ 8	183	183
紹	紹介数	273	127	▲ 25	16	298	257
	(保)	61	18	5	29	56	32
	中高年	209	109	▲ 11	▲ 9	220	218
就	就職数	62	19	2	▲ 16	60	78
	(保)	15	1	0	6	15	9
	中高年	49	16	12	▲ 15	37	64
求	月間有効求人人数	686	-	17	▲ 398	669	1,084
	新規求人人数	258	-	5	▲ 146	253	404
充足	充足数	47	-	▲ 16	▲ 17	63	64

諸 比 率 (パートタイム関係)

項 目	2 年 7 月	前 月 差	前年同月差	前 月	前年同月
有効求人倍率	0.62 倍	▲ 0.00	▲ 0.48	0.62	1.10
新規求人倍率	1.17 倍	0.15	▲ 0.58	1.02	1.76
就 職 率	28.18 %	3.99	▲ 5.73	24.19	33.91
中高年の就職率	28.00 %	7.78	▲ 6.97	20.22	34.97
充 足 率	18.22 %	▲ 6.68	2.38	24.90	15.84

神奈川県下 諸比率(パート含む)

項 目	2 年 7 月	前 月 差	前年同月差	前 月	前年同月
有効求人倍率	0.76 倍	▲ 0.01	▲ 0.37	0.77	1.13
新規求人倍率	1.24 倍	0.02	▲ 0.59	1.22	1.83
就 職 率	16.31 %	2.04	▲ 6.14	14.27	22.45
中高年の就職率	18.00 %	2.20	▲ 6.44	15.80	24.44
充 足 率	11.20 %	0.85	0.70	10.35	10.50

※ 求人倍率は季節調整なし
 ※ (保) は雇用保険受給者をいう