

# 月 報

ハローワーク おだわら  
(小田原公共職業安定所)

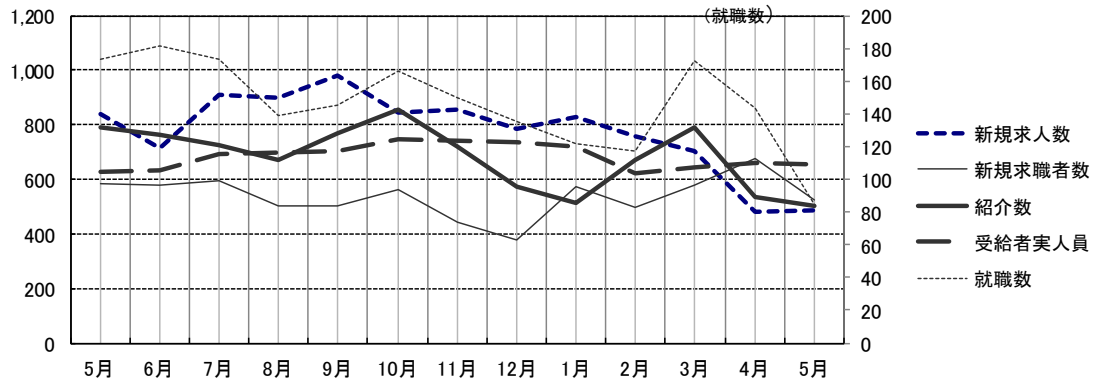
令和 2 年 ( 2020 年 ) 5 月分

## 概 況

新規求人数 は パート を含め 485 人 で 前年同月比 42.3% 減 となり  
有効求人数 は 、 1,546 人 で 前年同月比 41.1% 減 となった。  
新規求人数 を 産業別 に 対前年同月比 でみると、 建設業 65.8% 減 、 製造業  
41.0% 減 、 サービス業 45.7% 減 、 運輸・通信業 22.0% 減 、  
卸売・小売業、飲食店 37.6% 減 、 宿泊業 67.5% 減 となっている。

新規求職者数 は 522 人 で前年同月比 10.2% 減 となり、有効求職者数は、  
2,739 人 で 前年同月比 1.3% 減 となった。

就職件数は 85 件で、前年同月比 50.9% 減 となった。  
就職者の産業別内訳 を 対前年同月比 でみると建設業 4 人 ( 55.6% 減 )、  
製造業 7 人 ( 77.4% 減 )、運輸・通信業 3 人 ( 81.3% 減 )、  
卸売・小売業、飲食店 8 人 ( 71.4% 減 )、サービス業 26 人  
( 16.1% 減 ) 宿泊業 1 人 ( 87.5% 減 ) となっている。



	5月	6月	7月	8月	9月	10月	11月	12月	1月	2月	3月	4月	5月
新規求人数	840	713	911	898	982	842	856	787	826	755	702	480	485
新規求職者数	581	578	596	504	502	561	443	378	575	496	579	675	522
紹介数	789	764	723	673	768	854	719	574	513	670	792	536	504
就職数	173	181	173	139	145	166	150	135	122	117	172	143	85
受給者実人員	626	630	691	697	702	748	742	736	721	624	646	658	656

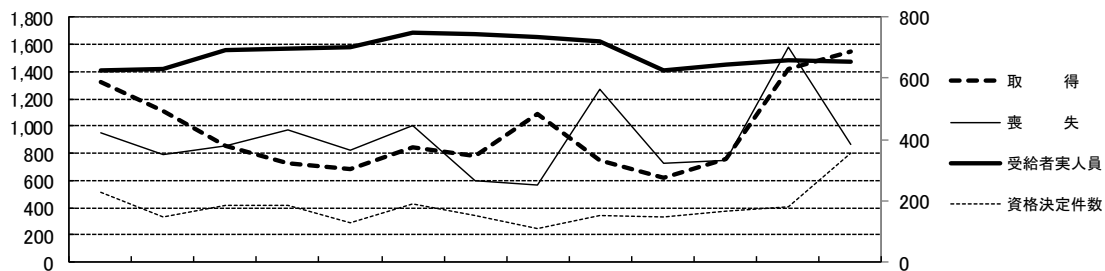
## 雇用保険関係

《 適 用 》

項 目	計	男	前月増減	前年同月増減	前 月	前年同月
新 規 適 用	16	-	▲ 8	3	24	13
廃 止	2	-	▲ 11	▲ 5	13	7
適 用 事 業 所 数	3,870	-	16	▲ 5	3,854	3,875
資 格 取 得	1,549	714	134	230	1,415	1,319
資 格 喪 失	866	385	▲ 717	▲ 84	1,583	950
被 保 険 者 数	57,251	32,150	694	191	56,557	57,060

項 目	計	男	前月増減	前年同月増減	前 月	前年同月		
離 職 票 交 付 数	562	-	▲ 286	118	848	444		
決 定	離 職 票 提 出 件 数	331	157	▲ 92	69	423	262	
	受 給 資 格 決 定 件 数	358	157	179	129	179	229	
求 職 者 給 付	基 本 手 当 ( 総 支 給 額 )	実 人 員	656	334	▲ 2	30	658	626
		金 額	85,357	47,278	▲ 7,027	2,461	92,384	82,896
	技 能 習 得 手 当	実 人 員	14	5	10	▲ 6	4	20
		金 額	12	3	▲ 1	▲ 142	13	154
傷 病 手 当	実 人 員	0	0	0	▲ 4	0	4	
	金 額	9	7	8	▲ 582	1	591	
促 進 給 付	常 用 就 職 支 度 手 当	人 員	1	1	1	1	0	0
		金 額	199	198	194	199	5	0
	再 就 職 手 当	人 員	40	21	▲ 4	▲ 19	44	59
		金 額	15,960	10,244	▲ 592	▲ 9,105	16,552	25,065
日 雇	手 帳 所 持 者 数	0	0	0	0	0	0	
	有 効 求 職 者 数	0	0	0	0	0	0	
	支 給 金 額	0	0	0	0	0	0	

※ 金額は1,000円未満四捨五入(単位 千円)



(取得・喪失) 5月 6月 7月 8月 9月 10月 11月 12月 1月 2月 3月 4月 5月 (受給者実人員・資格決定件数)

	5月	6月	7月	8月	9月	10月	11月	12月	1月	2月	3月	4月	5月
取 得	1,319	1,109	853	725	688	844	781	1,093	750	619	756	1,415	1,549
喪 失	950	794	853	972	819	1,001	598	561	1,272	725	745	1,583	866
受給者実人員	626	630	691	697	702	748	742	736	721	624	646	658	656
資格決定件数	229	148	186	184	130	192	151	108	150	148	168	179	358

一般職業紹介 (パートを含む)

項目		計	男	前月増減	前年同月増減	前 月	前年同月
求	月間有効求職者数	2,739	1,494	▲ 44	▲ 35	2,783	2,774
	常 用	2,735	1,491	▲ 41	▲ 37	2,776	2,772
	保	880	415	75	▲ 108	805	988
	中 高 年	1,622	959	▲ 30	28	1,652	1,594
職	新規求職者数	522	261	▲ 153	▲ 59	675	581
	常 用	522	261	▲ 150	▲ 59	672	581
	保	179	66	59	6	120	173
	中 高 年	321	171	▲ 117	▲ 26	438	347
紹 介	紹 介 数	504	293	▲ 32	▲ 285	536	789
	保	110	62	17	▲ 73	93	183
	中 高 年	311	191	▲ 39	▲ 175	350	486
	障 害 者	21	-	6	▲ 18	15	39
就 職	就 職 数	85	47	▲ 58	▲ 88	143	173
	常 用	80	46	▲ 54	▲ 75	134	155
	保	15	9	▲ 14	▲ 14	29	29
	中 高 年	59	34	▲ 14	▲ 39	73	98
	障 害 者	2	-	▲ 15	▲ 7	17	9
求 人	月間有効求人人数	1,546	-	▲ 296	▲ 1,080	1,842	2,626
	常 用	1,478	-	▲ 298	▲ 978	1,776	2,456
	新 規 求 人 数	485	-	5	▲ 355	480	840
	常 用	473	-	11	▲ 322	462	795
充 足	充 足 数	80	-	▲ 46	▲ 74	126	154
	常 用	74	-	▲ 47	▲ 65	121	139

諸 比 率 (パートを含む)

項 目	2 年 5 月	前 月 差	前年同月差	前 月	前年同月
有効求人倍率	0.56 倍	▲ 0.10	▲ 0.38	0.66	0.95
新規求人倍率	0.93 倍	0.22	▲ 0.52	0.71	1.45
充 足 率	16.49 %	▲ 9.76	▲ 1.84	26.25	18.33
就 職 率	16.28 %	▲ 4.90	▲ 13.49	21.19	29.78
中高年の就職率	18.38 %	1.71	▲ 9.86	16.67	28.24

パートタイム関係

項目		計	男	前月増減	前年同月増減	前 月	前年同月
求	月間有効求職者数	1,065	482	▲ 20	58	1,085	1,007
	中高年	767	382	▲ 15	50	782	717
職	新規求職者数	200	74	▲ 59	▲ 13	259	213
	中高年	155	63	▲ 63	▲ 5	218	160
紹	紹介数	197	100	3	▲ 87	194	284
	(保)	26	8	8	▲ 12	18	38
	中高年	161	88	▲ 11	▲ 68	172	229
就	就職数	39	19	▲ 26	▲ 49	65	88
	(保)	1	0	▲ 8	▲ 11	9	12
	中高年	36	18	▲ 6	▲ 26	42	62
求	月間有効求人人数	703	-	▲ 148	▲ 435	851	1,138
	新規求人人数	235	-	21	▲ 117	214	352
充足	充足数	38	-	▲ 28	▲ 48	66	86

諸 比 率 (パートタイム関係)

項 目	2 年 5 月	前 月 差	前年同月差	前 月	前年同月
有効求人倍率	0.66 倍	▲ 0.12	▲ 0.47	0.78	1.13
新規求人倍率	1.18 倍	0.35	▲ 0.48	0.83	1.65
就 職 率	19.50 %	▲ 5.60	▲ 21.81	25.10	41.31
中高年の就職率	23.23 %	3.96	▲ 15.52	19.27	38.75
充 足 率	16.17 %	▲ 14.67	▲ 8.26	30.84	24.43

神奈川県下 諸比率(パート含む)

項 目	2 年 5 月	前 月 差	前年同月差	前 月	前年同月
有効求人倍率	0.84 倍	▲ 0.11	▲ 0.23	0.96	1.07
新規求人倍率	1.33 倍	0.30	▲ 0.34	1.04	1.68
就 職 率	12.81 %	▲ 1.27	▲ 8.54	14.07	21.35
中高年の就職率	13.77 %	▲ 0.62	▲ 8.33	14.39	22.09
充 足 率	8.24 %	▲ 3.55	▲ 2.85	11.79	11.09

※ 求人倍率は季節調整なし  
 ※ (保) は雇用保険受給者をいう