

月 報

ハローワーク おだわら
(小田原公共職業安定所)

令和 2 年 (2020 年) 4 月分

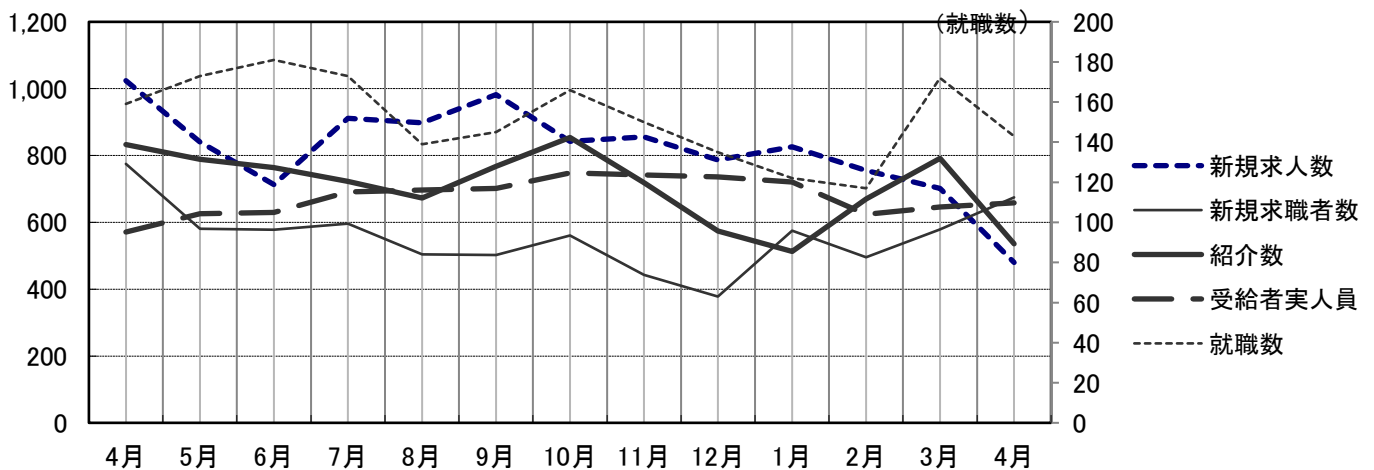
概 況

新規求人数 は パートを含め 480 人 で 前年同月比 53.1% 減 となり
有効求人数 は 、 1,842 人 で 前年同月比 37.4% 減 となった。
新規求人数 を 産業別 に 対前年同月比 でみると、建設業 8.9% 減 、 製造業
66.7% 減 、 サービス業 29.6% 減 、 運輸・通信業 70.5% 減 、
卸売・小売業、飲食店 57.5% 減 、 宿泊業 91.6% 減 となっている。

新規求職者数 は 675 人 で前年同月比 12.9% 減 となり 、 有効求職者数は 、
2,783 人 で 前年同月比 0.3% 増 となった。

就職件数は 143 件で 、 前年同月比 10.1% 減 となった。

就職者の産業別内訳 を 対前年同月比でみると建設業 5 人 (0.0% 減) 、
製造業 21 人 (8.7% 減) 、 運輸・通信業 8 人 (46.7% 減) 、
卸売・小売業 、 飲食店 19 人 (5.0% 減) 、 サービス業 13 人
(55.2% 減) 宿泊業 6 人 (60.0% 減) となっている。



	4月	5月	6月	7月	8月	9月	10月	11月	12月	1月	2月	3月	4月
新規求人数	1,024	840	713	911	898	982	842	856	787	826	755	702	480
新規求職者数	775	581	578	596	504	502	561	443	378	575	496	579	675
紹介数	833	789	764	723	673	768	854	719	574	513	670	792	536
就職数	159	173	181	173	139	145	166	150	135	122	117	172	143
受給者実人員	571	626	630	691	697	702	748	742	736	721	624	646	658

一般職業紹介 (パートを含む)

項目		計	男	前月増減	前年同月増減	前 月	前年同月
求	月間有効求職者数	2,783	1,497	143	7	2,640	2,776
	常 用	2,776	1,492	143	2	2,633	2,774
	③保	805	395	▲ 14	▲ 169	819	974
	中 高 年	1,652	967	150	72	1,502	1,580
職	新規求職者数	675	381	96	▲ 100	579	775
	常 用	672	380	94	▲ 103	578	775
	③保	120	57	▲ 6	▲ 112	126	232
	中 高 年	438	265	110	▲ 55	328	493
紹	紹 介 数	536	311	▲ 256	▲ 297	792	833
	③保	93	63	▲ 50	▲ 93	143	186
	中 高 年	350	217	▲ 104	▲ 159	454	509
	障 害 者	15	-	▲ 33	▲ 21	48	36
就	就 職 数	143	61	▲ 29	▲ 16	172	159
	常 用	134	57	▲ 25	▲ 13	159	147
	③保	29	12	▲ 2	▲ 4	31	33
	中 高 年	73	35	▲ 17	▲ 23	90	96
	障 害 者	17	-	3	▲ 18	14	35
求	月間有効求人人数	1,842	-	▲ 361	▲ 1,100	2,203	2,942
	常 用	1,776	-	▲ 363	▲ 895	2,139	2,671
	新 規 求 人 数	480	-	▲ 222	▲ 544	702	1,024
人	常 用	462	-	▲ 199	▲ 507	661	969
	充 足 数	126	-	▲ 15	▲ 32	141	158
充	常 用	121	-	▲ 7	▲ 29	128	150

諸 比 率 (パートを含む)

項 目	2 年 4 月	前 月 差	前年同月差	前月	前年同月
有効求人倍率	0.66 倍	▲ 0.17	▲ 0.40	0.83	1.06
新規求人倍率	0.71 倍	▲ 0.50	▲ 0.61	1.21	1.32
充 足 率	26.25 %	6.16	10.82	20.09	15.43
就 職 率	21.19 %	▲ 8.52	0.67	29.71	20.52
中高年の就職率	16.67 %	▲ 10.77	▲ 2.81	27.44	19.47

パートタイム関係

項目		計	男	前月増減	前年同月増減	前 月	前年同月
求	月間有効求職者数	1,085	481	68	75	1,017	1,010
	中高年	782	388	87	64	695	718
職	新規求職者数	259	126	48	▲ 63	211	322
	中高年	218	118	65	▲ 33	153	251
紹	紹介数	194	104	▲ 143	▲ 92	337	286
	(保)	18	11	▲ 28	▲ 17	46	35
	中高年	172	92	▲ 93	▲ 48	265	220
就	就職数	65	25	▲ 27	▲ 7	92	72
	(保)	9	4	▲ 1	▲ 2	10	11
	中高年	42	20	▲ 17	▲ 11	59	53
求	月間有効求人数	851	-	▲ 168	▲ 469	1,019	1,320
人	新規求人数	214	-	▲ 106	▲ 246	320	460
充足	充足数	66	-	▲ 16	5	82	61

諸 比 率 (パートタイム関係)

項 目	2 年 4 月	前 月 差	前年同月差	前月	前年同月
有効求人倍率	0.78 倍	▲ 0.22	▲ 0.52	1.00	1.31
新規求人倍率	0.83 倍	▲ 0.69	▲ 0.60	1.52	1.43
就 職 率	25.10 %	▲ 18.51	2.74	43.60	22.36
中高年の就職率	19.27 %	▲ 19.30	▲ 1.85	38.56	21.12
充 足 率	30.84 %	5.22	17.58	25.63	13.26

神奈川県下 諸比率(パート含む)

項 目	2 年 4 月	前 月 差	前年同月差	前月	前年同月
有効求人倍率	0.96 倍	▲ 0.15	▲ 0.16	1.11	1.12
新規求人倍率	1.04 倍	▲ 0.60	▲ 0.26	1.64	1.30
就 職 率	14.07 %	▲ 11.95	▲ 3.58	26.02	17.65
中高年の就職率	14.39 %	▲ 13.99	▲ 2.96	28.38	17.35
充 足 率	11.79 %	▲ 2.18	0.10	13.97	11.69

※ 求人倍率は季節調整なし
 ※ (保) は雇用保険受給者をいう