

月 報

ハローワーク おだわら
(小田原公共職業安定所)

令和 4 年 (2022 年) 3 月分

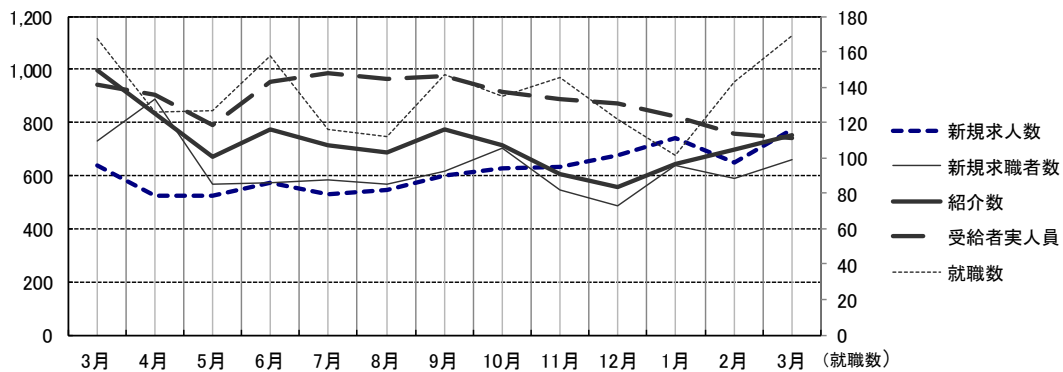
概 況

新規求人数はパートを含め 776 人で前年同月比 22.0% 増となり
有効求人数は、2,095 人で前年同月比 18.2% 増となった。
新規求人数を産業別に対前年同月比で見ると、建設業 26.1% 増、製造業
160.5% 増、サービス業 6.8% 減、運輸・通信業 15.2% 増、
卸売・小売業、飲食店 34.1% 増、宿泊業 11.9% 減となっている。

新規求職者数は 660 人で前年同月比 9.8% 減となり、有効求職者数は、
3,274 人で前年同月比 1.3% 減となった。

就職件数は 169 件で、前年同月比 1.2% 増となった。

就職者の産業別内訳を対前年同月比で見ると建設業 4 人 (42.9% 減)、
製造業 12 人 (7.7% 減)、運輸・通信業 9 人 (10.0% 減)、
卸売・小売業、飲食店 17 人 (34.6% 減)、サービス業 21 人
(12.5% 減) 宿泊業 9 人 (18.2% 減) となっている。



	3月	4月	5月	6月	7月	8月	9月	10月	11月	12月	1月	2月	3月
新規求人数	636	523	522	571	528	545	599	627	630	675	743	648	776
新規求職者数	732	889	570	574	582	565	615	702	543	485	640	588	660
紹介数	996	836	672	775	712	686	772	716	607	558	643	698	754
就職数	167	126	127	158	116	112	147	135	145	122	101	143	169
受給者実人員	944	906	788	953	985	965	976	917	887	870	824	758	739

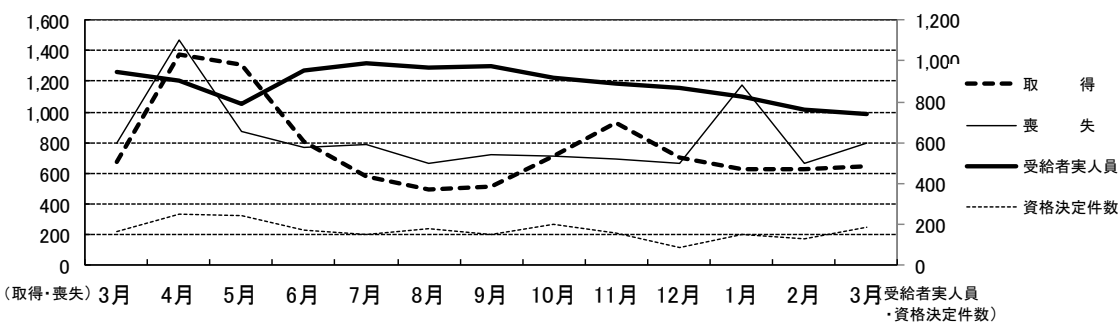
雇用保険関係

《 適 用 》

項 目	計	男	前月増減	前年同月増減	前 月	前年同月
新規適用	5	-	▲ 5	▲ 13	10	18
廃止	22	-	10	17	12	5
適用事業所数	3,849	-	▲ 17	▲ 26	3,866	3,875
資格取得	648	335	20	▲ 28	628	676
資格喪失	794	433	128	1	666	793
被保険者数	56,674	31,468	▲ 140	▲ 285	56,814	56,959

項 目	計	男	前月増減	前年同月増減	前 月	前年同月		
離職票交付数	423	-	21	▲ 41	402	464		
決定	離職票提出件数	198	111	▲ 2	▲ 48	200	246	
	受給資格決定件数	189	95	63	22	126	167	
求職者給付	基本手当 (総支給額)	実人員	739	359	▲ 19	▲ 205	758	944
		金額	112,490	59,888	14,995	▲ 29,732	97,495	142,222
	技能習得手当	実人員	22	9	10	6	12	16
		金額	189	80	112	79	77	110
傷病手当	実人員	2	2	1	▲ 3	1	5	
	金額	1,040	1,040	949	83	91	957	
促進給付	常用就職 支度手当	人員	1	1	1	1	0	0
		金額	220	220	220	217	0	3
	再就職手当	人員	29	16	3	▲ 26	26	55
		金額	9,753	6,237	266	▲ 12,942	9,487	22,695
日雇	手帳所持者数	0	0	0	0	0	0	
	有効求職者数	0	0	0	0	0	0	
	支給金額	0	0	0	0	0	0	

※ 金額は1,000円未満四捨五入(単位 千円)



	3月	4月	5月	6月	7月	8月	9月	10月	11月	12月	1月	2月	3月
取得	676	1,374	1,306	805	580	495	515	715	928	704	630	628	648
喪失	793	1,471	877	768	783	662	717	711	696	666	1,177	666	794
受給者実人員	944	906	788	953	985	965	976	917	887	870	824	758	739
資格決定件数	167	248	246	174	149	182	152	197	159	85	152	126	189

一般職業紹介（パートを含む）

項目		計	男	前月増減	前年同月増減	前 月	前年同月
求	月間有効求職者数	3,274	1,712	90	▲ 44	3,184	3,318
	常 用	3,269	1,710	90	▲ 42	3,179	3,311
	③	1,068	521	▲ 7	▲ 159	1,075	1,227
	中 高 年	1,963	1,098	74	39	1,889	1,924
職	新規求職者数	660	333	72	▲ 72	588	732
	常 用	660	333	72	▲ 68	588	728
	③	163	83	52	10	111	153
	中 高 年	411	230	55	▲ 22	356	433
紹	紹 介 数	754	406	56	▲ 242	698	996
	③	171	83	26	▲ 51	145	222
	中 高 年	486	284	23	▲ 103	463	589
	障 害 者	51	-	3	▲ 5	48	56
就	就 職 数	169	77	26	2	143	167
	常 用	157	73	43	10	114	147
	③	40	18	14	1	26	39
	中 高 年	107	47	18	8	89	99
	障 害 者	8	-	▲ 6	0	14	8
求	月間有効求人人数	2,095	-	69	322	2,026	1,773
	常 用	1,934	-	106	338	1,828	1,596
	新 規 求 人 数	776	-	128	140	648	636
人	常 用	685	-	78	82	607	603
	充 足 数	144	-	16	0	128	144
充	常 用	137	-	28	10	109	127

諸 比 率（パートを含む）

項 目	4 年 3 月	前 月 差	前年同月差	前 月	前年同月
有効求人倍率	0.64 倍	0.00	0.11	0.64	0.53
新規求人倍率	1.18 倍	0.07	0.31	1.10	0.87
充 足 率	18.56 %	▲ 1.20	▲ 4.08	19.75	22.64
就 職 率	25.61 %	1.29	2.80	24.32	22.81
中高年の就職率	26.03 %	1.03	3.17	25.00	22.86

パートタイム関係

項目		計	男	前月増減	前年同月増減	前 月	前年同月
求	月間有効求職者数	1,342	580	39	31	1,303	1,311
	中高年	977	470	24	40	953	937
職	新規求職者数	261	111	19	▲ 43	242	304
	中高年	199	96	7	▲ 33	192	232
紹	紹介数	316	152	▲ 19	▲ 118	335	434
	保	44	24	▲ 20	▲ 47	64	91
	中高年	249	131	▲ 27	▲ 75	276	324
就	就職数	94	34	12	▲ 4	82	98
	保	15	6	4	▲ 3	11	18
	中高年	74	29	10	1	64	73
求	月間有効求人	874	-	▲ 7	123	881	751
	新規求人	318	-	5	51	313	267
充	充足数	84	-	22	▲ 2	62	86

諸 比 率 (パートタイム関係)

項 目	4 年 3 月	前 月 差	前年同月差	前 月	前年同月
有効求人倍率	0.65 倍	▲ 0.02	0.08	0.68	0.57
新規求人倍率	1.22 倍	▲ 0.07	0.34	1.29	0.88
就 職 率	36.02 %	2.13	3.78	33.88	32.24
中高年の就職率	37.19 %	3.85	5.72	33.33	31.47
充 足 率	26.42 %	6.61	▲ 5.79	19.81	32.21

神奈川県下 諸比率 (パートを含む)

項 目	4 年 3 月	前 月 差	前年同月差	前 月	前年同月
有効求人倍率	0.89 倍	▲ 0.01	0.08	0.90	0.81
新規求人倍率	1.55 倍	▲ 0.17	0.22	1.73	1.33
就 職 率	22.71 %	3.86	0.91	18.85	21.80
中高年の就職率	25.84 %	4.93	1.59	20.91	24.25
充 足 率	13.05 %	3.33	▲ 1.80	9.72	14.85

※ 求人倍率は季節調整なし
 ※ 保は雇用保険受給者をいう