

月 報

ハローワーク おだわら
(小田原公共職業安定所)

令和 4 年 (2022 年) 2 月分

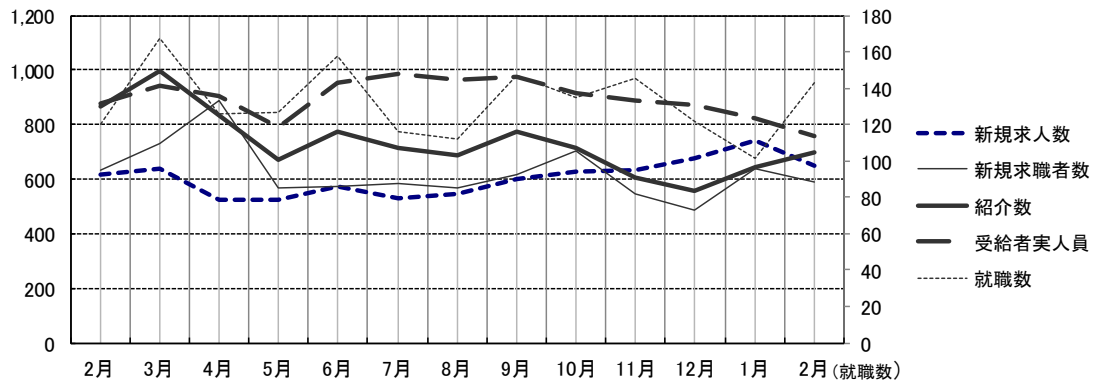
概 況

新規求人数 は パート を含め 648 人 で 前年同月比 5.5% 増 となり
有効求人数 は 、 2,026 人 で 前年 同月比 19.5% 増 となった 。
新規求人数 を 産業別 に 対前年同月比 でみると、 建設業 0.0% 減 、 製造業
13.0% 増 、 サービス業 26.1% 増 、 運輸 ・ 通信業 25.9% 減 、
卸売 ・ 小売業、飲食店 66.1% 増 、 宿泊業 6.2% 増 となっている。

新規求職者 数 は 588 人 で前年同月比 7.1% 減 となり 、 有効求職者数は 、
3,184 人 で 前年同月比 4.2% 増 となった。

就職件数は 143 件で 、 前年同月比 19.2% 増 となった。

就職者の産業別内訳 を 対前年同月比でみると建設業 1 人 (75.0% 減) 、
製造業 26 人 (85.7% 増) 、 運輸 ・ 通信業 8 人 (33.3% 増) 、
卸売 ・ 小売業 、 飲食店 24 人 (84.6% 増) 、 サービス業 23 人
(43.8% 増) 宿泊業 5 人 (44.4% 減) となっている。



	2月	3月	4月	5月	6月	7月	8月	9月	10月	11月	12月	1月	2月
新規求人数	614	636	523	522	571	528	545	599	627	630	675	743	648
新規求職者数	633	732	889	570	574	582	565	615	702	543	485	640	588
紹介数	865	996	836	672	775	712	686	772	716	607	558	643	698
就職数	120	167	126	127	158	116	112	147	135	145	122	101	143
受給者実人員	875	944	906	788	953	985	965	976	917	887	870	824	758

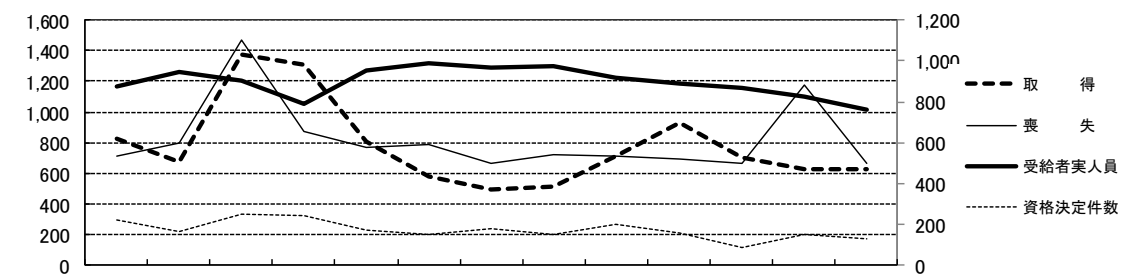
雇用保険関係

《 適用 》

項 目	計	男	前月増減	前年同月増減	前 月	前年同月
新規適用	10	-	0	▲ 8	10	18
廃止	12	-	5	11	7	1
適用事業所数	3,866	-	▲ 1	5	3,867	3,861
資格取得	628	332	▲ 2	▲ 193	630	821
資格喪失	666	312	▲ 511	▲ 50	1,177	716
被保険者数	56,814	31,559	▲ 10	▲ 271	56,824	57,085

項 目	計	男	前月増減	前年同月増減	前 月	前年同月		
離職票交付数	402	-	▲ 367	▲ 48	769	450		
決定	離職票提出件数	200	94	▲ 8	▲ 34	208	234	
	受給資格決定件数	126	53	▲ 26	▲ 93	152	219	
求職者給付	基本手当 (総支給額)	実人員	758	375	▲ 66	▲ 117	824	875
		金額	97,495	52,290	▲ 33,423	▲ 13,313	130,918	110,808
	技能習得手当	実人員	12	3	▲ 11	▲ 10	23	22
		金額	77	19	▲ 14	▲ 47	91	124
傷病手当	実人員	1	1	0	▲ 2	1	3	
	金額	91	91	▲ 248	▲ 422	339	513	
促進給付	常用就職 支度手当	人員	0	0	0	0	0	0
		金額	0	0	0	▲ 1	0	1
	再就職手当	人員	26	15	▲ 11	▲ 11	37	37
		金額	9,487	5,132	▲ 3,654	▲ 4,726	13,141	14,213
日雇	手帳所持者数	0	0	0	0	0	0	
	有効求職者数	0	0	0	0	0	0	
	支給金額	0	0	0	0	0	0	

※ 金額は1,000円未満四捨五入(単位 千円)



(取得・喪失) 2月 3月 4月 5月 6月 7月 8月 9月 10月 11月 12月 1月 2月 受給者実人員・資格決定件数

	2月	3月	4月	5月	6月	7月	8月	9月	10月	11月	12月	1月	2月
取得	821	676	1,374	1,306	805	580	495	515	715	928	704	630	628
喪失	716	793	1,471	877	768	783	662	717	711	696	666	1,177	666
受給者実人員	875	944	906	788	953	985	965	976	917	887	870	824	758
資格決定件数	219	167	248	246	174	149	182	152	197	159	85	152	126

一般職業紹介（パートを含む）

項目		計	男	前月増減	前年同月増減	前 月	前年同月
求	月間有効求職者数	3,184	1,649	26	129	3,158	3,055
	常用	3,179	1,646	28	127	3,151	3,052
	(保)	1,075	518	▲ 80	▲ 74	1,155	1,149
	中高年	1,889	1,048	0	127	1,889	1,762
職	新規求職者数	588	271	▲ 52	▲ 45	640	633
	常用	588	271	▲ 52	▲ 44	640	632
	(保)	111	48	▲ 26	▲ 52	137	163
	中高年	356	179	▲ 28	▲ 7	384	363
紹	紹介数	698	349	55	▲ 167	643	865
	(保)	145	64	14	▲ 32	131	177
	中高年	463	238	110	▲ 80	353	543
	障害者	48	-	▲ 3	▲ 6	51	54
就	就職数	143	62	42	23	101	120
	常用	114	48	29	7	85	107
	(保)	26	10	4	▲ 8	22	34
	中高年	89	39	28	9	61	80
	障害者	14	-	10	11	4	3
求	月間有効求人人数	2,026	-	19	330	2,007	1,696
	常用	1,828	-	37	330	1,791	1,498
	新規求人人数	648	-	▲ 95	34	743	614
人	常用	607	-	▲ 97	66	704	541
	充足数	128	-	39	18	89	110
充	常用	109	-	30	10	79	99

諸 比 率（パートを含む）

項 目	4 年 2 月	前 月 差	前年同月差	前 月	前年同月
有効求人倍率	0.64 倍	0.00	0.08	0.64	0.56
新規求人倍率	1.10 倍	▲ 0.06	0.13	1.16	0.97
充足率	19.75 %	7.77	1.84	11.98	17.92
就職率	24.32 %	8.54	5.36	15.78	18.96
中高年の就職率	25.00 %	9.11	2.96	15.89	22.04

パートタイム関係

項目		計	男	前月増減	前年同月増減	前 月	前年同月
求	月間有効求職者数	1,303	546	27	102	1,276	1,201
	中高年	953	444	25	105	928	848
職	新規求職者数	242	93	▲ 25	3	267	239
	中高年	192	85	▲ 22	8	214	184
紹	紹介数	335	140	126	▲ 113	209	448
	保	64	23	27	▲ 19	37	83
	中高年	276	120	114	▲ 75	162	351
就	就職数	82	31	37	20	45	62
	保	11	4	2	▲ 1	9	12
	中高年	64	26	29	11	35	53
求	月間有効求人数	881	-	23	176	858	705
	新規求人数	313	-	▲ 3	45	316	268
充	充足数	62	-	22	10	40	52

諸 比 率 (パートタイム関係)

項 目	4 年 2 月	前 月 差	前年同月差	前 月	前年同月
有効求人倍率	0.68 倍	0.00	0.09	0.67	0.59
新規求人倍率	1.29 倍	0.11	0.17	1.18	1.12
就 職 率	33.88 %	17.03	7.94	16.85	25.94
中高年の就職率	33.33 %	16.98	4.53	16.36	28.80
充 足 率	19.81 %	7.15	0.41	12.66	19.40

神奈川県下 諸比率 (パートを含む)

項 目	4 年 2 月	前 月 差	前年同月差	前 月	前年同月
有効求人倍率	0.90 倍	0.03	0.06	0.88	0.85
新規求人倍率	1.73 倍	0.15	0.26	1.58	1.47
就 職 率	18.85 %	4.50	1.46	14.34	17.38
中高年の就職率	20.91 %	5.10	2.05	15.81	18.86
充 足 率	9.72 %	1.64	▲ 0.98	8.08	10.70

※ 求人倍率は季節調整なし
 ※ 保は雇用保険受給者をいう