

月 報

ハローワーク おだわら
(小田原公共職業安定所)

令和 4 年 (2022 年) 1 月分

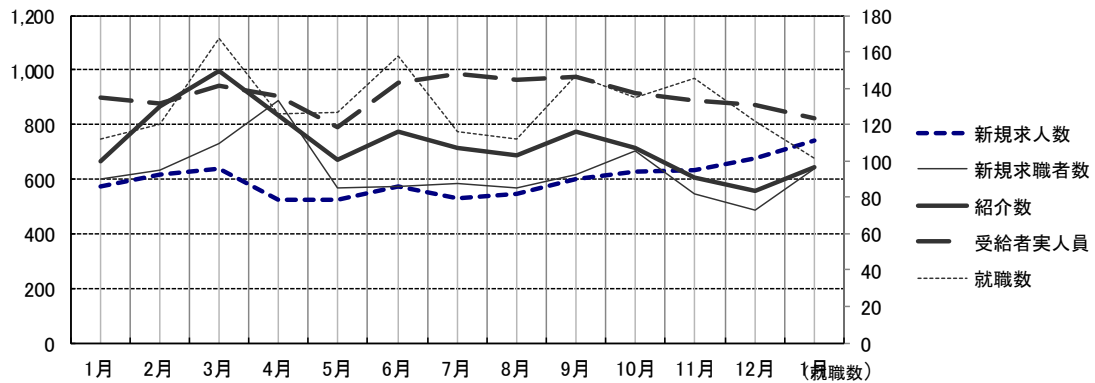
概 況

新規求人数はパートを含め 743 人で前年同月比 29.9% 増となり
有効求人数は、2,007 人で前年同月比 19.5% 増となった。
新規求人数を産業別に対前年同月比で見ると、建設業 32.7% 減、製造業
125.0% 増、サービス業 0.0% 減、運輸・通信業 32.7% 減、
卸売・小売業、飲食店 43.1% 増、宿泊業 122.8% 増となっている。

新規求職者数は 640 人で前年同月比 6.7% 増となり、有効求職者数は、
3,158 人で前年同月比 6.7% 増となった。

就職件数は 101 件で、前年同月比 9.8% 減となった。

就職者の産業別内訳を対前年同月比で見ると建設業 5 人 (54.5% 減)、
製造業 11 人 (26.7% 減)、運輸・通信業 4 人 (0.0% 減)、
卸売・小売業、飲食店 20 人 (11.1% 増)、サービス業 12 人
(14.3% 減) 宿泊業 8 人 (14.3% 増) となっている。



	1月	2月	3月	4月	5月	6月	7月	8月	9月	10月	11月	12月	1月
新規求人数	572	614	636	523	522	571	528	545	599	627	630	675	743
新規求職者数	600	633	732	889	570	574	582	565	615	702	543	485	640
紹介数	665	865	996	836	672	775	712	686	772	716	607	558	643
就職数	112	120	167	126	127	158	116	112	147	135	145	122	101
受給者実人員	899	875	944	906	788	953	985	965	976	917	887	870	824

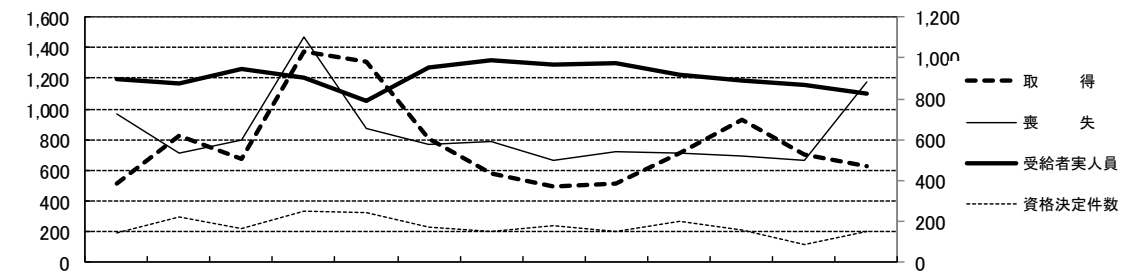
雇用保険関係

《 適 用 》

項 目	計	男	前月増減	前年同月増減	前 月	前年同月
新 規 適 用	10	-	0	▲ 6	10	16
廃 止	7	-	▲ 6	▲ 2	13	9
適 用 事 業 所 数	3,867	-	7	23	3,860	3,844
資 格 取 得	630	312	▲ 74	113	704	517
資 格 喪 失	1,177	640	511	210	666	967
被 保 険 者 数	56,824	31,514	▲ 538	▲ 128	57,362	56,952

項 目	計	男	前月増減	前年同月増減	前 月	前年同月		
離 職 票 交 付 数	769	-	377	221	392	548		
決 定	離 職 票 提 出 件 数	208	111	88	▲ 35	120	243	
	受 給 資 格 決 定 件 数	152	82	67	6	85	146	
求 職 者 給 付	基 本 手 当 (総 支 給 額)	実 人 員	824	370	▲ 46	▲ 75	870	899
		金 額	130,918	64,928	19,651	▲ 9,692	111,267	140,610
	技 能 習 得 手 当	実 人 員	23	6	▲ 4	5	27	18
		金 額	91	13	▲ 123	▲ 61	214	152
傷 病 手 当	実 人 員	1	1	▲ 1	▲ 3	2	4	
	金 額	339	339	63	▲ 389	276	728	
促 進 給 付	常 用 就 職 支 度 手 当	人 員	0	0	0	0	0	0
		金 額	0	0	0	▲ 5	0	5
	再 就 職 手 当	人 員	37	19	▲ 2	0	39	37
		金 額	13,141	7,188	▲ 1,659	▲ 3,970	14,800	17,111
日 雇	手 帳 所 持 者 数	0	0	0	0	0	0	
	有 効 求 職 者 数	0	0	0	0	0	0	
	支 給 金 額	0	0	0	0	0	0	

※ 金額は1,000円未満四捨五入(単位 千円)



(取得・喪失) 1月 2月 3月 4月 5月 6月 7月 8月 9月 10月 11月 12月 1月 (受給者実人員・資格決定件数)

	1月	2月	3月	4月	5月	6月	7月	8月	9月	10月	11月	12月	1月
取 得	517	821	676	1,374	1,306	805	580	495	515	715	928	704	630
喪 失	967	716	793	1,471	877	768	783	662	717	711	696	666	1,177
受 給 者 実 人 員	899	875	944	906	788	953	985	965	976	917	887	870	824
資 格 決 定 件 数	146	219	167	248	246	174	149	182	152	197	159	85	152

一般職業紹介（パートを含む）

項目		計	男	前月増減	前年同月増減	前 月	前年同月
求	月間有効求職者数	3,158	1,638	▲ 15	197	3,173	2,961
	常用	3,151	1,634	▲ 11	195	3,162	2,956
	(保)	1,155	536	▲ 48	▲ 1	1,203	1,156
	中高年	1,889	1,042	▲ 15	174	1,904	1,715
職	新規求職者数	640	316	155	40	485	600
	常用	640	316	158	41	482	599
	(保)	137	69	39	17	98	120
	中高年	384	203	95	33	289	351
紹 介	紹介数	643	348	85	▲ 22	558	665
	(保)	131	64	▲ 25	▲ 39	156	170
	中高年	353	193	1	▲ 43	352	396
	障害者	51	-	1	19	50	32
就 職	就職数	101	47	▲ 21	▲ 11	122	112
	常用	85	42	▲ 15	▲ 13	100	98
	(保)	22	11	▲ 10	▲ 9	32	31
	中高年	61	31	▲ 21	2	82	59
	障害者	4	-	▲ 3	▲ 5	7	9
求 人	月間有効求人人数	2,007	-	156	327	1,851	1,680
	常用	1,791	-	143	276	1,648	1,515
	新規求人人数	743	-	68	171	675	572
	常用	704	-	170	214	534	490
充 足	充足数	89	-	▲ 11	▲ 6	100	95
	常用	79	-	▲ 5	▲ 6	84	85

諸 比 率（パートを含む）

項 目	4 年 1 月	前 月 差	前年同月差	前 月	前年同月
有効求人倍率	0.64 倍	0.05	0.07	0.58	0.57
新規求人倍率	1.16 倍	▲ 0.23	0.21	1.39	0.95
充足率	11.98 %	▲ 2.84	▲ 4.63	14.81	16.61
就職率	15.78 %	▲ 9.37	▲ 2.89	25.15	18.67
中高年の就職率	15.89 %	▲ 12.49	▲ 0.92	28.37	16.81

パートタイム関係

項目		計	男	前月増減	前年同月増減	前 月	前年同月
求	月間有効求職者数	1,276	524	▲ 14	109	1,290	1,167
	中高年	928	421	▲ 6	105	934	823
職	新規求職者数	267	110	90	32	177	235
	中高年	214	103	73	29	141	185
紹	紹介数	209	97	▲ 16	▲ 38	225	247
	保	37	15	▲ 22	▲ 6	59	43
	中高年	162	76	▲ 16	▲ 38	178	200
就	就職数	45	16	▲ 18	▲ 16	63	61
	保	9	2	▲ 8	▲ 5	17	14
	中高年	35	16	▲ 19	▲ 5	54	40
求	月間有効求人数	858	-	42	118	816	740
	新規求人数	316	-	43	73	273	243
充	充足数	40	-	▲ 15	▲ 7	55	47

諸 比 率 (パートタイム関係)

項 目	4 年 1 月	前 月 差	前年同月差	前 月	前年同月
有効求人倍率	0.67 倍	0.04	0.04	0.63	0.63
新規求人倍率	1.18 倍	▲ 0.36	0.15	1.54	1.03
就 職 率	16.85 %	▲ 18.74	▲ 9.10	35.59	25.96
中高年の就職率	16.36 %	▲ 21.94	▲ 5.27	38.30	21.62
充 足 率	12.66 %	▲ 7.49	▲ 6.68	20.15	19.34

神奈川県下 諸比率 (パートを含む)

項 目	4 年 1 月	前 月 差	前年同月差	前 月	前年同月
有効求人倍率	0.88 倍	▲ 0.00	0.04	0.88	0.84
新規求人倍率	1.58 倍	▲ 0.48	0.07	2.05	1.51
就 職 率	14.34 %	▲ 8.33	▲ 0.01	22.68	14.35
中高年の就職率	15.81 %	▲ 9.58	0.71	25.40	15.11
充 足 率	8.08 %	▲ 1.60	▲ 0.37	9.69	8.45

※ 求人倍率は季節調整なし
 ※ 保は雇用保険受給者をいう