

月 報

ハローワーク おだわら
(小田原公共職業安定所)

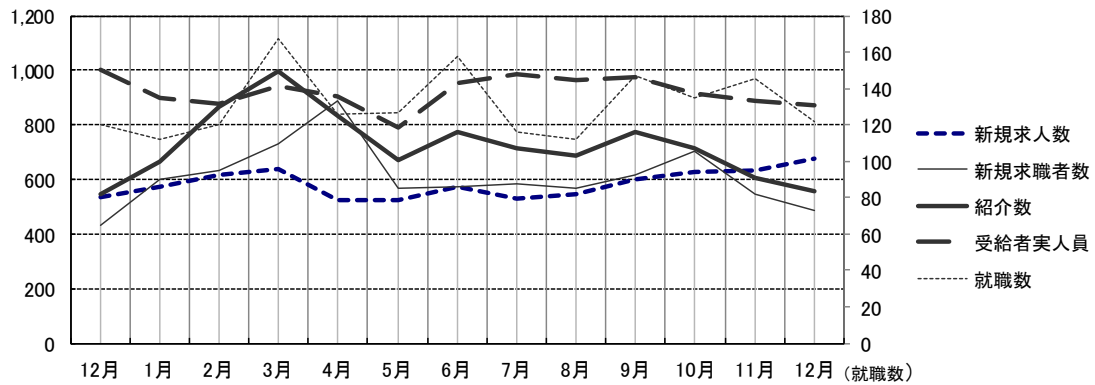
令和 3 年 (2021 年) 12 月分

概 況

新規求人数 は パート を含め 675 人 で 前年同月比 26.6% 増 となり
有効求人数 は 、 1,851 人 で 前年同月比 1.4% 減 となった 。
新規求人数 を 産業別 に 対前年同月比 でみると、 建設業 57.1% 増 、 製造業
87.5% 増 、 サービス業 10.4% 増 、 運輸 ・ 通信業 4.1% 減 、
卸売 ・ 小売業、飲食店 47.7% 増 、 宿泊業 55.6% 増 となっている。

新規求職者数 は 485 人 で前年同月比 12.5% 増 となり 、 有効求職者数は 、
3,173 人 で 前年同月比 6.9% 増 となった。

就職件数は 122 件で 、 前年同月比 1.7% 増 となった。
就職者の産業別内訳 を 対前年同月比 でみると建設業 6 人 (20.0% 増) 、
製造業 10 人 (50.0% 減) 、 運輸 ・ 通信業 4 人 (42.9% 減) 、
卸売 ・ 小売業 、 飲食店 17 人 (6.3% 増) 、 サービス業 17 人
(0.0% 減) 宿泊業 18 人 (125.0% 増) となっている。



	12月	1月	2月	3月	4月	5月	6月	7月	8月	9月	10月	11月	12月
新規求人数	533	572	614	636	523	522	571	528	545	599	627	630	675
新規求職者数	431	600	633	732	889	570	574	582	565	615	702	543	485
紹介数	547	665	865	996	836	672	775	712	686	772	716	607	558
就職数	120	112	120	167	126	127	158	116	112	147	135	145	122
受給者実人員	1,003	899	875	944	906	788	953	985	965	976	917	887	870

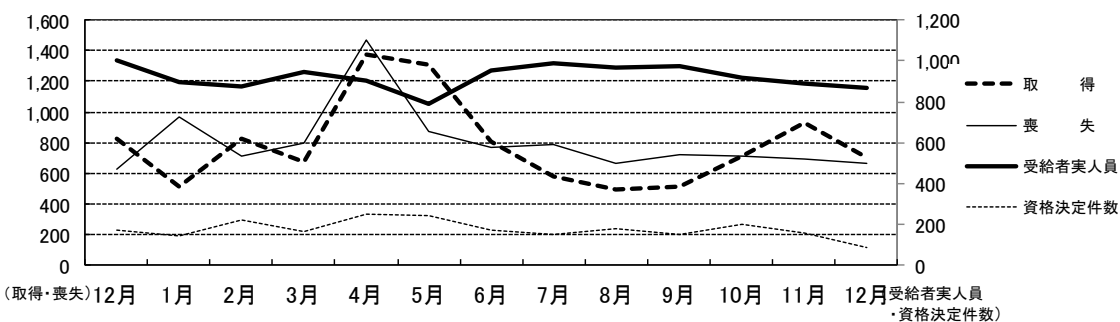
雇用保険関係

《 適 用 》

項 目	計	男	前月増減	前年同月増減	前 月	前年同月
新規適用	10	-	0	3	10	7
廃止	13	-	▲2	9	15	4
適用事業所数	3,860	-	▲1	24	3,861	3,836
資格取得	704	366	▲224	▲119	928	823
資格喪失	666	389	▲30	37	696	629
被保険者数	57,362	31,838	29	▲32	57,333	57,394

項 目	計	男	前月増減	前年同月増減	前 月	前年同月		
離職票交付数	392	-	▲49	30	441	362		
決定	離職票提出件数	120	73	▲68	▲51	188	171	
	受給資格決定件数	85	45	▲74	▲85	159	170	
求職者給付	基本手当 (総支給額)	実人員	870	376	▲17	▲133	887	1,003
		金額	111,267	52,896	▲6,741	▲15,302	118,008	126,569
	技能習得手当	実人員	27	8	5	7	22	20
		金額	214	63	27	65	187	149
傷病手当	実人員	2	2	1	▲1	1	3	
	金額	276	276	41	▲292	235	568	
促進給付	常用就職 支度手当	人員	0	0	0	0	0	
		金額	0	0	0	▲1	0	1
	再就職手当	人員	39	20	5	▲8	34	47
		金額	14,800	9,072	1,188	▲8,426	13,612	23,226
日雇	手帳所持者数	0	0	0	0	0	0	
	有効求職者数	0	0	0	0	0	0	
	支給金額	0	0	0	0	0	0	

※ 金額は1,000円未満四捨五入(単位 千円)



	12月	1月	2月	3月	4月	5月	6月	7月	8月	9月	10月	11月	12月
取得	823	517	821	676	1,374	1,306	805	580	495	515	715	928	704
喪失	629	967	716	793	1,471	877	768	783	662	717	711	696	666
受給者実人員	1,003	899	875	944	906	788	953	985	965	976	917	887	870
資格決定件数	170	146	219	167	248	246	174	149	182	152	197	159	85

一般職業紹介（パートを含む）

項目		計	男	前月増減	前年同月増減	前 月	前年同月
求	月間有効求職者数	3,173	1,648	▲ 222	205	3,395	2,968
	常用	3,162	1,641	▲ 224	202	3,386	2,960
	(保)	1,203	535	▲ 58	▲ 4	1,261	1,207
	中高年	1,904	1,055	▲ 121	174	2,025	1,730
職	新規求職者数	485	274	▲ 58	54	543	431
	常用	482	273	▲ 60	51	542	431
	(保)	98	43	▲ 36	▲ 11	134	109
	中高年	289	175	▲ 35	39	324	250
紹	紹介数	558	295	▲ 49	11	607	547
	(保)	156	80	▲ 19	3	175	153
	中高年	352	205	▲ 34	3	386	349
	障害者	50	-	13	7	37	43
就	就職数	122	63	▲ 23	2	145	120
	常用	100	54	▲ 36	▲ 10	136	110
	(保)	32	13	▲ 6	▲ 2	38	34
	中高年	82	44	▲ 7	3	89	79
	障害者	7	-	▲ 3	1	10	6
求	月間有効求人数	1,851	-	51	▲ 27	1,800	1,878
	常用	1,648	-	▲ 34	▲ 96	1,682	1,744
	新規求人数	675	-	45	142	630	533
人	常用	534	-	▲ 42	58	576	476
	充足数	100	-	▲ 3	▲ 3	103	103
充	常用	84	-	▲ 14	▲ 9	98	93

諸 比 率（パートを含む）

項 目	3 年 12 月	前 月 差	前年同月差	前月	前年同月
有効求人倍率	0.58 倍	0.05	▲ 0.05	0.53	0.63
新規求人倍率	1.39 倍	0.23	0.16	1.16	1.24
充足率	14.81 %	▲ 1.53	▲ 4.51	16.35	19.32
就職率	25.15 %	▲ 1.55	▲ 2.69	26.70	27.84
中高年の就職率	28.37 %	0.90	▲ 3.23	27.47	31.60

パートタイム関係

項目		計	男	前月増減	前年同月増減	前 月	前年同月
求	月間有効求職者数	1,290	523	▲ 109	123	1,399	1,167
	中高年	934	418	▲ 72	117	1,006	817
職	新規求職者数	177	82	▲ 53	6	230	171
	中高年	141	73	▲ 34	16	175	125
紹	紹介数	225	92	▲ 31	20	256	205
	(保)	59	21	7	14	52	45
	中高年	178	85	▲ 27	19	205	159
就	就職数	63	27	▲ 11	8	74	55
	(保)	17	4	5	4	12	13
	中高年	54	23	▲ 1	11	55	43
求	月間有効求人人数	816	-	4	▲ 40	812	856
	新規求人人数	273	-	▲ 30	65	303	208
充足	充足数	55	-	3	5	52	50

諸 比 率 (パートタイム関係)

項 目	3 年 12 月	前 月 差	前年同月差	前 月	前年同月
有効求人倍率	0.63 倍	0.05	▲ 0.10	0.58	0.73
新規求人倍率	1.54 倍	0.22	0.33	1.32	1.22
就 職 率	35.59 %	3.42	3.43	32.17	32.16
中高年の就職率	38.30 %	6.87	3.90	31.43	34.40
充 足 率	20.15 %	2.98	▲ 3.89	17.16	24.04

神奈川県下 諸比率 (パートを含む)

項 目	3 年 12 月	前 月 差	前年同月差	前 月	前年同月
有効求人倍率	0.88 倍	0.05	0.05	0.84	0.83
新規求人倍率	2.05 倍	0.38	0.14	1.67	1.91
就 職 率	22.68 %	2.89	0.95	19.78	21.73
中高年の就職率	25.40 %	3.65	2.41	21.75	22.99
充 足 率	9.69 %	▲ 0.74	▲ 0.31	10.43	10.00

※ 求人倍率は季節調整なし
 ※ (保) は雇用保険受給者をいう