

# 月 報

ハローワーク おだわら  
(小田原公共職業安定所)

令和 3 年 ( 2021 年 ) 10 月分

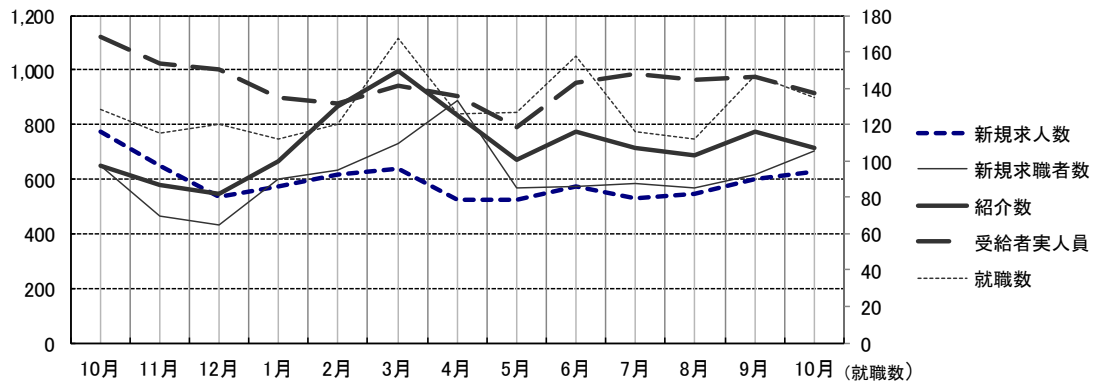
## 概 況

新規求人数 は パート を含め 627 人 で 前年同月比 19.0% 減 となり  
有効求人数 は 、 1,715 人 で 前年同月比 11.0% 減 となった 。  
新規求人数 を 産業別 に 対前年同月比 でみると、 建設業 48.8% 減 、 製造業  
61.5% 増 、 サービス業 35.0% 増 、 運輸 ・ 通信業 10.0% 増 、  
卸売 ・ 小売業、飲食店 29.1% 減 、 宿泊業 55.0% 減 となっている。

新規求職者数 は 702 人 で前年同月比 8.5% 増 となり、有効求職者数は、  
3,490 人 で 前年同月比 9.8% 増 となった。

就職件数は 135 件で、前年同月比 5.5% 増 となった。

就職者の産業別内訳 を 対前年同月比 でみると建設業 3 人 ( 57.1% 減 )、  
製造業 17 人 ( 13.3% 増 )、運輸 ・ 通信業 10 人 ( 66.7% 増 )、  
卸売 ・ 小売業、飲食店 28 人 ( 6.7% 減 )、 サービス業 16 人  
( 15.8% 減 ) 宿泊業 8 人 ( 46.7% 減 ) となっている。



	10月	11月	12月	1月	2月	3月	4月	5月	6月	7月	8月	9月	10月
新規求人数	774	647	533	572	614	636	523	522	571	528	545	599	627
新規求職者数	647	463	431	600	633	732	889	570	574	582	565	615	702
紹介数	648	580	547	665	865	996	836	672	775	712	686	772	716
就職数	128	115	120	112	120	167	126	127	158	116	112	147	135
受給者実人員	1,123	1,026	1,003	899	875	944	906	788	953	985	965	976	917

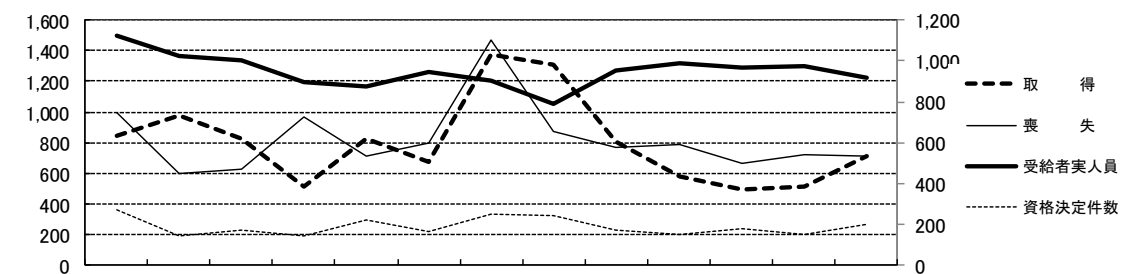
## 雇用保険関係

《 適 用 》

項 目	計	男	前月増減	前年同月増減	前 月	前年同月
新 規 適 用	19	-	6	11	13	8
廃 止	33	-	▲ 17	31	50	2
適 用 事 業 所 数	3,865	-	▲ 12	37	3,877	3,828
資 格 取 得	715	381	200	▲ 129	515	844
資 格 喪 失	711	379	▲ 6	▲ 284	717	995
被 保 険 者 数	57,140	31,717	▲ 2	303	57,142	56,837

項 目	計	男	前月増減	前年同月増減	前 月	前年同月		
離 職 票 交 付 数	434	-	▲ 11	▲ 55	445	489		
決 定	離 職 票 提 出 件 数	287	149	53	▲ 37	234	324	
	受 給 資 格 決 定 件 数	197	89	45	▲ 72	152	269	
求 職 者 給 付	基 本 手 当 ( 総 支 給 額 )	実 人 員	917	412	▲ 59	▲ 206	976	1,123
		金 額	122,639	59,842	▲ 24,633	▲ 37,101	147,272	159,740
	技 能 習 得 手 当	実 人 員	21	7	6	11	15	10
		金 額	132	35	7	78	125	54
傷 病 手 当	実 人 員	2	1	0	▲ 3	2	5	
	金 額	439	14	273	▲ 421	166	860	
促 進 給 付	常 用 就 職 支 度 手 当	人 員	0	0	0	0	0	
		金 額	0	0	0	▲ 1	0	1
	再 就 職 手 当	人 員	54	30	0	13	54	41
		金 額	19,405	11,718	▲ 5,067	1,288	24,472	18,117
日 雇	手 帳 所 持 者 数	0	0	0	0	0		
	有 効 求 職 者 数	0	0	0	0	0		
	支 給 金 額	0	0	0	0	0		

※ 金額は1,000円未満四捨五入(単位 千円)



(取得・喪失)10月 11月 12月 1月 2月 3月 4月 5月 6月 7月 8月 9月 10月 (受給者実人員・資格決定件数)

	10月	11月	12月	1月	2月	3月	4月	5月	6月	7月	8月	9月	10月
取 得	844	973	823	517	821	676	1,374	1,306	805	580	495	515	715
喪 失	995	602	629	967	716	793	1,471	877	768	783	662	717	711
受給者実人員	1,123	1,026	1,003	899	875	944	906	788	953	985	965	976	917
資格決定件数	269	145	170	146	219	167	248	246	174	149	182	152	197

一般職業紹介（パートを含む）

項目		計	男	前月増減	前年同月増減	前 月	前年同月
求	月間有効求職者数	3,490	1,799	98	312	3,392	3,178
	常用	3,478	1,794	98	308	3,380	3,170
	(保)	1,289	592	▲ 35	▲ 38	1,324	1,327
	中高年	2,077	1,170	68	225	2,009	1,852
職	新規求職者数	702	357	87	55	615	647
	常用	700	356	86	57	614	643
	(保)	165	78	25	▲ 12	140	177
	中高年	443	246	90	56	353	387
紹 介	紹介数	716	390	▲ 56	68	772	648
	(保)	167	95	▲ 55	▲ 29	222	196
	中高年	423	245	▲ 57	38	480	385
	障害者	30	-	▲ 42	▲ 22	72	52
就 職	就職数	135	68	▲ 12	7	147	128
	常用	122	61	▲ 13	4	135	118
	(保)	35	18	▲ 19	▲ 2	54	37
	中高年	86	46	▲ 12	8	98	78
	障害者	11	-	9	2	2	9
求 人	月間有効求人人数	1,715	-	99	▲ 212	1,616	1,927
	常用	1,601	-	117	▲ 249	1,484	1,850
	新規求人人数	627	-	28	▲ 147	599	774
	常用	606	-	45	▲ 120	561	726
充 足	充足数	103	-	▲ 17	▲ 25	120	128
	常用	97	-	▲ 11	▲ 21	108	118

諸 比 率（パートを含む）

項 目	3 年 10 月	前 月 差	前年同月差	前月	前年同月
有効求人倍率	0.49 倍	0.01	▲ 0.11	0.48	0.61
新規求人倍率	0.89 倍	▲ 0.08	▲ 0.30	0.97	1.20
充足率	16.43 %	▲ 3.61	▲ 0.11	20.03	16.54
就職率	19.23 %	▲ 4.67	▲ 0.55	23.90	19.78
中高年の就職率	19.41 %	▲ 8.35	▲ 0.74	27.76	20.16

パートタイム関係

項目		計	男	前月増減	前年同月増減	前 月	前年同月
求	月間有効求職者数	1,432	574	71	202	1,361	1,230
	中高年	1,025	474	73	158	952	867
職	新規求職者数	289	118	64	18	225	271
	中高年	234	112	69	22	165	212
紹	紹介数	293	128	1	46	292	247
	保	44	17	▲ 9	▲ 15	53	59
	中高年	233	114	9	37	224	196
就	就職数	66	31	1	10	65	56
	保	9	4	▲ 7	▲ 4	16	13
	中高年	52	27	▲ 1	8	53	44
求	月間有効求人数	715	-	88	▲ 163	627	878
	新規求人数	294	-	58	▲ 87	236	381
充	充足数	43	-	▲ 10	▲ 10	53	53

諸 比 率 (パートタイム関係)

項 目	3 年 10 月	前 月 差	前年同月差	前 月	前年同月
有効求人倍率	0.50 倍	0.04	▲ 0.21	0.46	0.71
新規求人倍率	1.02 倍	▲ 0.03	▲ 0.39	1.05	1.41
就 職 率	22.84 %	▲ 6.05	2.17	28.89	20.66
中高年の就職率	22.22 %	▲ 9.90	1.47	32.12	20.75
充 足 率	14.63 %	▲ 7.83	0.72	22.46	13.91

神奈川県下 諸比率 (パートを含む)

項 目	3 年 10 月	前 月 差	前年同月差	前 月	前年同月
有効求人倍率	0.82 倍	0.02	0.07	0.80	0.75
新規求人倍率	1.59 倍	▲ 0.02	0.21	1.61	1.38
就 職 率	17.95 %	▲ 0.66	1.20	18.61	16.74
中高年の就職率	19.89 %	▲ 1.71	1.69	21.59	18.19
充 足 率	9.84 %	▲ 0.49	▲ 1.02	10.33	10.86

※ 求人倍率は季節調整なし  
 ※ 保は雇用保険受給者をいう