

月 報

ハローワーク おだわら
(小田原公共職業安定所)

令和 3 年 (2021 年) 9 月分

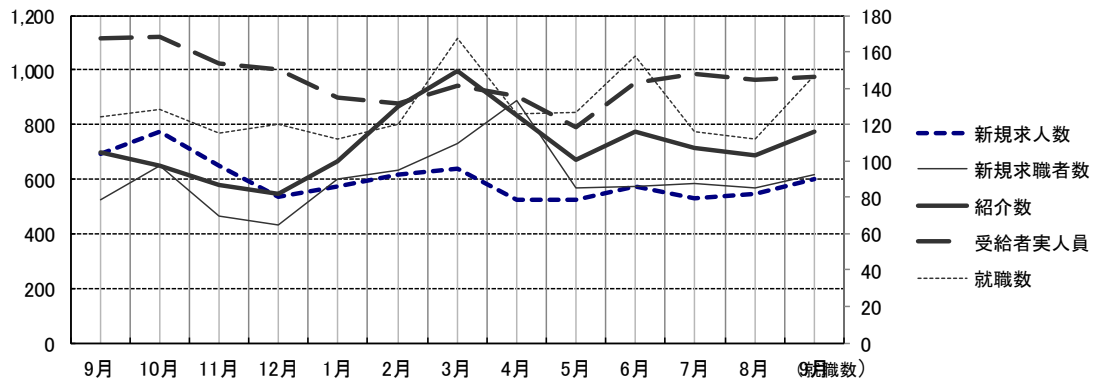
概 況

新規求人数 は パート を含め 599 人 で 前年同月比 13.3% 減 となり
有効求人数 は 、 1,616 人 で 前年同月比 7.5% 減 となった 。
新規求人数 を 産業別 に 対前年同月比 でみると、 建設業 6.0% 減 、 製造業
38.5% 増 、 サービス業 25.5% 増 、 運輸 ・ 通信業 25.8% 減 、
卸売 ・ 小売業、飲食店 8.1% 減 、 宿泊業 9.2% 増 となっている。

新規求職者数 は 615 人 で前年同月比 17.4% 増 となり 、 有効求職者数は 、
3,392 人 で 前年同月比 10.9% 増 となった。

就職件数は 147 件で 、 前年同月比 18.5% 増 となった。

就職者の産業別内訳 を 対前年同月比でみると建設業 10 人 (100.0% 増) 、
製造業 20 人 (81.8% 増) 、 運輸 ・ 通信業 3 人 (50.0% 減) 、
卸売 ・ 小売業 、 飲食店 26 人 (16.1% 減) 、 サービス業 18 人
(100.0% 増) 宿泊業 11 人 (15.4% 減) となっている。



	9月	10月	11月	12月	1月	2月	3月	4月	5月	6月	7月	8月	9月
新規求人数	691	774	647	533	572	614	636	523	522	571	528	545	599
新規求職者数	524	647	463	431	600	633	732	889	570	574	582	565	615
紹介数	696	648	580	547	665	865	996	836	672	775	712	686	772
就職数	124	128	115	120	112	120	167	126	127	158	116	112	147
受給者実人員	1,117	1,123	1,026	1,003	899	875	944	906	788	953	985	965	976

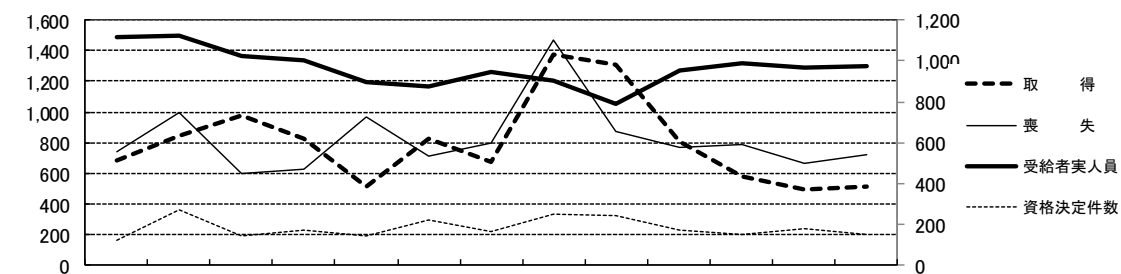
雇用保険関係

《 適用 》

項 目	計	男	前月増減	前年同月増減	前 月	前年同月
新規適用	13	-	▲ 4	▲ 4	17	17
廃止	50	-	38	▲ 42	12	92
適用事業所数	3,877	-	▲ 34	54	3,911	3,823
資格取得	515	256	20	▲ 168	495	683
資格喪失	717	365	55	▲ 25	662	742
被保険者数	57,142	31,723	▲ 215	100	57,357	57,042

項 目	計	男	前月増減	前年同月増減	前 月	前年同月		
離職票交付数	445	-	66	▲ 15	379	460		
決定	離職票提出件数	234	130	21	▲ 7	213	241	
	受給資格決定件数	152	82	▲ 30	27	182	125	
求職者給付	基本手当 (総支給額)	実人員	976	443	11	▲ 141	965	1,117
		金額	147,272	74,771	4,245	▲ 15,040	143,027	162,312
	技能習得手当	実人員	15	5	▲ 2	11	17	4
		金額	125	40	7	91	118	34
傷病手当	実人員	2	1	1	▲ 2	1	4	
	金額	166	43	74	▲ 773	92	939	
促進給付	常用就職 支度手当	人員	0	0	0	0	0	
		金額	0	0	0	▲ 2	0	2
	再就職手当	人員	54	21	17	6	37	48
		金額	24,472	12,454	9,207	6,764	15,265	17,708
日雇	手帳所持者数	0	0	0	0	0	0	
	有効求職者数	0	0	0	0	0	0	
	支給金額	0	0	0	0	0	0	

※ 金額は1,000円未満四捨五入(単位 千円)



(取得・喪失) 9月 10月 11月 12月 1月 2月 3月 4月 5月 6月 7月 8月 9月 (受給者実人員・資格決定件数)

	9月	10月	11月	12月	1月	2月	3月	4月	5月	6月	7月	8月	9月
取得	683	844	973	823	517	821	676	1,374	1,306	805	580	495	515
喪失	742	995	602	629	967	716	793	1,471	877	768	783	662	717
受給者実人員	1,117	1,123	1,026	1,003	899	875	944	906	788	953	985	965	976
資格決定件数	125	269	145	170	146	219	167	248	246	174	149	182	152

一般職業紹介（パートを含む）

項目		計	男	前月増減	前年同月増減	前 月	前年同月
求	月間有効求職者数	3,392	1,741	70	334	3,322	3,058
	常用	3,380	1,736	69	326	3,311	3,054
	(保)	1,324	609	25	0	1,299	1,324
	中高年	2,009	1,130	12	243	1,997	1,766
職	新規求職者数	615	312	50	91	565	524
	常用	614	312	52	90	562	524
	(保)	140	73	1	34	139	106
	中高年	353	197	1	52	352	301
紹 介	紹介数	772	448	86	76	686	696
	(保)	222	133	34	16	188	206
	中高年	480	294	34	25	446	455
	障害者	72	-	36	34	36	38
就 職	就職数	147	73	35	23	112	124
	常用	135	68	39	23	96	112
	(保)	54	24	12	22	42	32
	中高年	98	51	25	18	73	80
	障害者	2	-	▲4	▲1	6	3
求 人	月間有効求人人数	1,616	-	29	▲131	1,587	1,747
	常用	1,484	-	36	▲217	1,448	1,701
	新規求人人数	599	-	54	▲92	545	691
	常用	561	-	75	▲123	486	684
充 足	充足数	120	-	28	▲2	92	122
	常用	108	-	24	▲1	84	109

諸 比 率（パートを含む）

項 目	3 年 9 月	前 月 差	前年同月差	前月	前年同月
有効求人倍率	0.48 倍	▲0.00	▲0.09	0.48	0.57
新規求人倍率	0.97 倍	0.01	▲0.34	0.96	1.32
充足率	20.03 %	3.15	2.38	16.88	17.66
就職率	23.90 %	4.08	0.24	19.82	23.66
中高年の就職率	27.76 %	7.02	1.18	20.74	26.58

パートタイム関係

項目		計	男	前月増減	前年同月増減	前 月	前年同月
求	月間有効求職者数	1,361	536	3	217	1,358	1,144
	中高年	952	427	▲ 10	156	962	796
職	新規求職者数	225	87	▲ 10	31	235	194
	中高年	165	76	▲ 22	14	187	151
紹	紹介数	292	138	33	0	259	292
	保	53	25	11	6	42	47
	中高年	224	112	8	▲ 9	216	233
就	就職数	65	27	8	5	57	60
	保	16	7	▲ 2	4	18	12
	中高年	53	24	10	9	43	44
求	月間有効求人数	627	-	▲ 3	▲ 135	630	762
	新規求人数	236	-	19	▲ 50	217	286
充	充足数	53	-	8	▲ 6	45	59

諸 比 率 (パートタイム関係)

項 目	3 年 9 月	前 月 差	前年同月差	前 月	前年同月
有効求人倍率	0.46 倍	▲ 0.00	▲ 0.21	0.46	0.67
新規求人倍率	1.05 倍	0.13	▲ 0.43	0.92	1.47
就 職 率	28.89 %	4.63	▲ 2.04	24.26	30.93
中高年の就職率	32.12 %	9.13	2.98	22.99	29.14
充 足 率	22.46 %	1.72	1.83	20.74	20.63

神奈川県下 諸比率 (パートを含む)

項 目	3 年 9 月	前 月 差	前年同月差	前 月	前年同月
有効求人倍率	0.80 倍	0.01	0.06	0.79	0.74
新規求人倍率	1.61 倍	0.00	0.11	1.60	1.50
就 職 率	18.61 %	1.30	▲ 0.03	17.31	18.64
中高年の就職率	21.59 %	2.63	1.26	18.96	20.34
充 足 率	10.33 %	0.87	▲ 0.75	9.46	11.08

※ 求人倍率は季節調整なし
 ※ 保は雇用保険受給者をいう