

月 報

ハローワーク おだわら
(小田原公共職業安定所)

令和 3 年 (2021 年) 6 月分

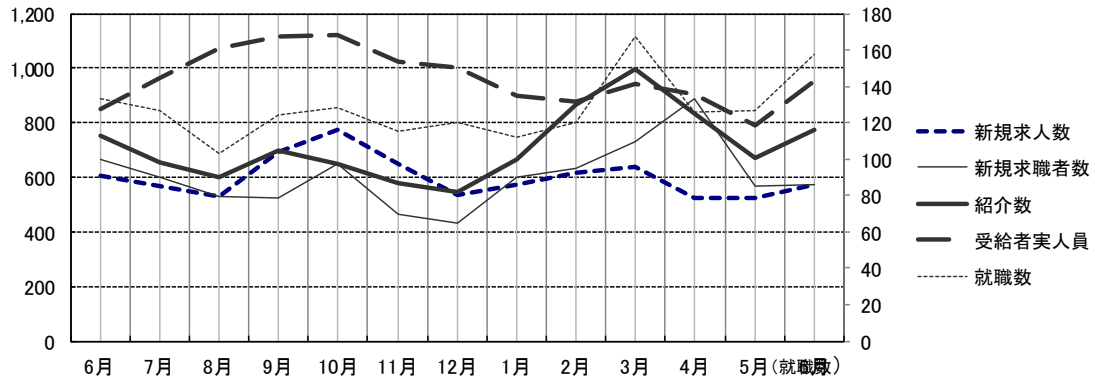
概 況

新規求人数はパートを含め 571 人で前年同月比 5.8% 減となり
有効求人数は、1,545 人で前年同月比 2.7% 増となった。
新規求人数を産業別に対前年同月比で見ると、建設業 10.9% 減、製造業
33.3% 減、サービス業 20.0% 減、運輸・通信業 30.4% 減、
卸売・小売業、飲食店 22.1% 減、宿泊業 90.0% 増となっている。

新規求職者数は 574 人で前年同月比 13.8% 減となり、有効求職者数は、
3,382 人で前年同月比 17.6% 増となった。

就職件数は 158 件で、前年同月比 18.8% 増となった。

就職者の産業別内訳を対前年同月比で見ると建設業 12 人 (71.4% 増)、
製造業 15 人 (16.7% 減)、運輸・通信業 9 人 (50.0% 増)、
卸売・小売業、飲食店 23 人 (17.9% 減)、サービス業 25 人
(7.4% 減) 宿泊業 6 人 (500.0% 増) となっている。



	6月	7月	8月	9月	10月	11月	12月	1月	2月	3月	4月	5月	6月
新規求人数	606	570	529	691	774	647	533	572	614	636	523	522	571
新規求職者数	666	601	532	524	647	463	431	600	633	732	889	570	574
紹介数	754	656	602	696	648	580	547	665	865	996	836	672	775
就職数	133	127	103	124	128	115	120	112	120	167	126	127	158
受給者実人員	851	965	1,072	1,117	1,123	1,026	1,003	899	875	944	906	788	953

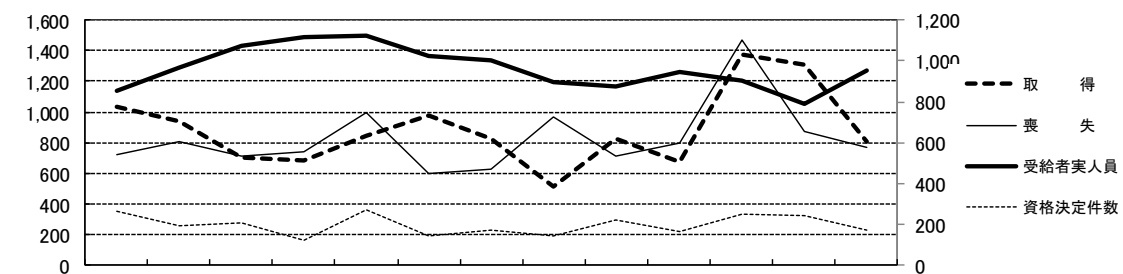
雇用保険関係

《 適用 》

項目	計	男	前月増減	前年同月増減	前月	前年同月
新規適用	15	-	▲6	▲4	21	19
廃止	9	-	3	5	6	4
適用事業所数	3,896	-	7	15	3,889	3,881
資格取得	805	425	▲501	▲230	1,306	1,035
資格喪失	768	403	▲109	45	877	723
被保険者数	57,807	32,163	454	329	57,353	57,478

項目	計	男	前月増減	前年同月増減	前月	前年同月		
離職票交付数	459	-	▲28	35	487	424		
決定	離職票提出件数	234	119	▲33	▲90	267	324	
	受給資格決定件数	174	66	▲72	▲92	246	266	
求職者給付	基本手当 (総支給額)	実人員	953	454	165	102	788	851
		金額	142,745	76,757	42,043	26,927	100,702	115,818
	技能習得手当	実人員	21	8	2	7	19	14
		金額	184	69	41	155	143	29
傷病手当	実人員	2	1	0	1	2	1	
	金額	406	294	▲88	302	494	104	
促進給付	常用就職 支度手当	人員	0	0	0	0	0	0
		金額	0	0	0	▲3	0	3
	再就職手当	人員	34	19	▲4	▲4	38	38
		金額	13,600	9,577	▲4,392	▲1,216	17,992	14,816
日雇	手帳所持者数	0	0	0	0	0	0	
	有効求職者数	0	0	0	0	0	0	
	支給金額	0	0	0	0	0	0	

※ 金額は1,000円未満四捨五入(単位 千円)



(取得・喪失) 6月 7月 8月 9月 10月 11月 12月 1月 2月 3月 4月 5月 6月 (受給者実人員・資格決定件数)

	6月	7月	8月	9月	10月	11月	12月	1月	2月	3月	4月	5月	6月
取得	1,035	941	701	683	844	973	823	517	821	676	1,374	1,306	805
喪失	723	807	707	742	995	602	629	967	716	793	1,471	877	768
受給者実人員	851	965	1,072	1,117	1,123	1,026	1,003	899	875	944	906	788	953
資格決定件数	266	193	205	125	269	145	170	146	219	167	248	246	174

一般職業紹介（パートを含む）

項目		計	男	前月増減	前年同月増減	前 月	前年同月
求	月間有効求職者数	3,382	1,695	▲ 143	507	3,525	2,875
	常 用	3,374	1,694	▲ 144	504	3,518	2,870
	保	1,304	600	72	187	1,232	1,117
	中 高 年	2,035	1,119	▲ 89	367	2,124	1,668
職	新規求職者数	574	279	4	▲ 92	570	666
	常 用	572	279	3	▲ 92	569	664
	保	139	54	▲ 15	▲ 44	154	183
	中 高 年	332	175	▲ 14	▲ 54	346	386
紹 介	紹 介 数	775	414	103	21	672	754
	保	202	112	32	31	170	171
	中 高 年	529	297	101	68	428	461
	障 害 者	37	-	7	▲ 5	30	42
就 職	就 職 数	158	79	31	25	127	133
	常 用	138	70	25	12	113	126
	保	42	22	12	2	30	40
	中 高 年	109	60	29	35	80	74
	障 害 者	13	-	3	6	10	7
求 人	月間有効求人人数	1,545	-	▲ 45	41	1,590	1,504
	常 用	1,449	-	▲ 56	▲ 21	1,505	1,470
	新 規 求 人 数	571	-	49	▲ 35	522	606
	常 用	519	-	31	▲ 75	488	594
充 足	充 足 数	134	-	27	14	107	120
	常 用	112	-	15	▲ 7	97	119

諸 比 率（パートを含む）

項 目	3 年 6 月	前 月 差	前年同月差	前月	前年同月
有効求人倍率	0.46 倍	0.01	▲ 0.07	0.45	0.52
新規求人倍率	0.99 倍	0.08	0.08	0.92	0.91
充 足 率	23.47 %	2.97	3.67	20.50	19.80
就 職 率	27.53 %	5.25	7.56	22.28	19.97
中高年の就職率	32.83 %	9.71	13.66	23.12	19.17

パートタイム関係

項目		計	男	前月増減	前年同月増減	前 月	前年同月
求	月間有効求職者数	1,392	552	▲ 80	307	1,472	1,085
	中高年	998	442	▲ 67	238	1,065	760
職	新規求職者数	213	82	▲ 51	▲ 35	264	248
	中高年	159	69	▲ 37	▲ 24	196	183
紹	紹介数	350	155	87	52	263	298
	保	71	31	22	15	49	56
	中高年	282	132	69	62	213	220
就	就職数	81	34	13	21	68	60
	保	21	9	7	6	14	15
	中高年	69	32	16	32	53	37
求	月間有効求人	623	-	▲ 7	▲ 46	630	669
	新規求人	242	-	35	▲ 11	207	253
充	充足数	68	-	15	5	53	63

諸 比 率 (パートタイム関係)

項 目	3 年 6 月	前 月 差	前年同月差	前 月	前年同月
有効求人倍率	0.45 倍	0.02	▲ 0.17	0.43	0.62
新規求人倍率	1.14 倍	0.35	0.12	0.78	1.02
就 職 率	38.03 %	12.27	13.83	25.76	24.19
中高年の就職率	43.40 %	16.36	23.18	27.04	20.22
充 足 率	28.10 %	2.50	3.20	25.60	24.90

神奈川県下 諸比率 (パートを含む)

項 目	3 年 6 月	前 月 差	前年同月差	前 月	前年同月
有効求人倍率	0.71 倍	0.02	▲ 0.06	0.69	0.77
新規求人倍率	1.55 倍	0.20	0.33	1.35	1.22
就 職 率	21.04 %	2.44	6.77	18.61	14.27
中高年の就職率	23.24 %	3.65	7.44	19.59	15.80
充 足 率	11.91 %	▲ 0.39	1.57	12.30	10.35

※ 求人倍率は季節調整なし
 ※ 保は雇用保険受給者をいう