

月 報

ハローワーク おだわら
(小田原公共職業安定所)

令和 3 年 (2021 年) 5 月分

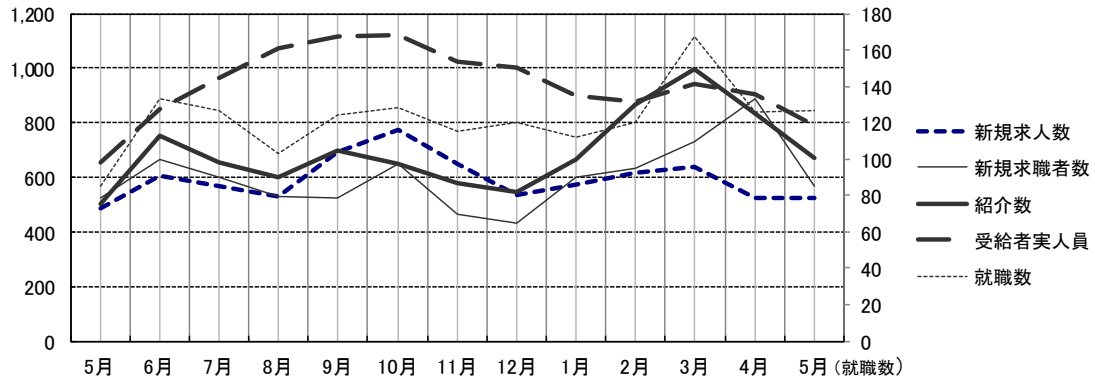
概 況

新規求人数はパートを含め 522 人で前年同月比 7.6% 増 となり
有効求人数は、1,590 人で前年同月比 2.8% 増 となった。
新規求人数を産業別に対前年同月比で見ると、建設業 84.6% 増、製造業
30.4% 増、サービス業 7.9% 増、運輸・通信業 78.1% 増、
卸売・小売業、飲食店 19.3% 減、宿泊業 44.9% 減 となっている。

新規求職者数は 570 人で前年同月比 9.2% 増 となり、有効求職者数は、
3,525 人で前年同月比 28.7% 増 となった。

就職件数は 127 件で、前年同月比 49.4% 増 となった。

就職者の産業別内訳を対前年同月比で見ると建設業 6 人 (50.0% 増)、
製造業 17 人 (142.9% 増)、運輸・通信業 8 人 (166.7% 増)、
卸売・小売業、飲食店 19 人 (137.5% 増)、サービス業 17 人
(34.6% 減) 宿泊業 10 人 (900.0% 増) となっている。



	5月	6月	7月	8月	9月	10月	11月	12月	1月	2月	3月	4月	5月
新規求人数	485	606	570	529	691	774	647	533	572	614	636	523	522
新規求職者数	522	666	601	532	524	647	463	431	600	633	732	889	570
紹介数	504	754	656	602	696	648	580	547	665	865	996	836	672
就職数	85	133	127	103	124	128	115	120	112	120	167	126	127
受給者実人員	656	851	965	1,072	1,117	1,123	1,026	1,003	899	875	944	906	788

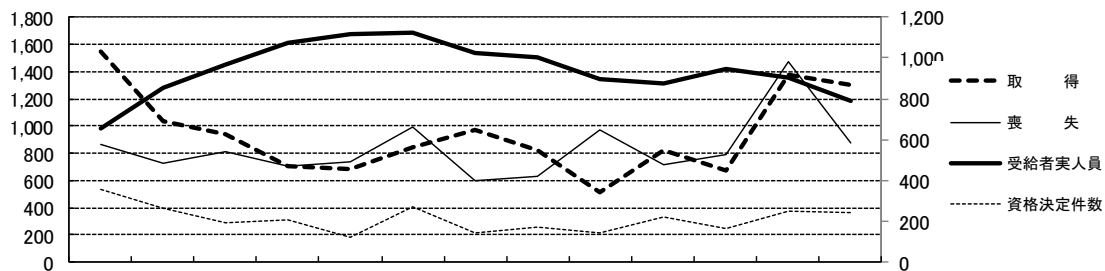
雇用保険関係

《 適用 》

項 目	計	男	前月増減	前年同月増減	前 月	前年同月
新規適用	21	-	10	5	11	16
廃止	6	-	▲ 5	4	11	2
適用事業所数	3,889	-	16	19	3,873	3,870
資格取得	1,306	631	▲ 68	▲ 243	1,374	1,549
資格喪失	877	389	▲ 594	11	1,471	866
被保険者数	57,353	31,898	502	102	56,851	57,251

項 目	計	男	前月増減	前年同月増減	前 月	前年同月		
離職票交付数	487	-	▲ 430	▲ 75	917	562		
決定	離職票提出件数	267	126	▲ 220	▲ 64	487	331	
	受給資格決定件数	246	103	▲ 2	▲ 112	248	358	
求職者給付	基本手当 (総支給額)	実人員	788	382	▲ 118	132	906	656
		金額	100,702	52,903	▲ 32,600	15,345	133,302	85,357
	技能習得手当	実人員	19	8	9	5	10	14
		金額	143	62	91	131	52	12
傷病手当	実人員	2	1	1	2	1	0	
	金額	494	266	274	485	220	9	
促進給付	常用就職 支度手当	人員	0	0	0	▲ 1	0	1
		金額	0	0	0	▲ 199	0	199
	再就職手当	人員	38	20	▲ 12	▲ 2	50	40
		金額	17,992	11,283	▲ 5,669	2,032	23,661	15,960
日雇	手帳所持者数	0	0	0	0	0	0	
	有効求職者数	0	0	0	0	0	0	
	支給金額	0	0	0	0	0	0	

※ 金額は1,000円未満四捨五入(単位 千円)



(取得・喪失) 5月 6月 7月 8月 9月 10月 11月 12月 1月 2月 3月 4月 5月 (受給者実人員・資格決定件数)

	5月	6月	7月	8月	9月	10月	11月	12月	1月	2月	3月	4月	5月
取得	1,549	1,035	941	701	683	844	973	823	517	821	676	1,374	1,306
喪失	866	723	807	707	742	995	602	629	967	716	793	1,471	877
受給者実人員	656	851	965	1,072	1,117	1,123	1,026	1,003	899	875	944	906	788
資格決定件数	358	266	193	205	125	269	145	170	146	219	167	248	246

一般職業紹介（パートを含む）

項目		計	男	前月増減	前年同月増減	前 月	前年同月
求	月間有効求職者数	3,525	1,766	▲ 72	786	3,597	2,739
	常用	3,518	1,765	▲ 72	783	3,590	2,735
	(保)	1,232	585	▲ 9	352	1,241	880
	中高年	2,124	1,164	▲ 43	502	2,167	1,622
職	新規求職者数	570	265	▲ 319	48	889	522
	常用	569	265	▲ 319	47	888	522
	(保)	154	67	▲ 61	▲ 25	215	179
	中高年	346	176	▲ 237	25	583	321
紹 介	紹介数	672	356	▲ 164	168	836	504
	(保)	170	95	▲ 35	60	205	110
	中高年	428	263	▲ 84	117	512	311
	障害者	30	-	▲ 10	9	40	21
就 職	就職数	127	63	1	42	126	85
	常用	113	55	▲ 1	33	114	80
	(保)	30	14	▲ 5	15	35	15
	中高年	80	44	7	21	73	59
	障害者	10	-	▲ 13	8	23	2
求 人	月間有効求人人数	1,590	-	▲ 48	44	1,638	1,546
	常用	1,505	-	▲ 12	27	1,517	1,478
	新規求人人数	522	-	▲ 1	37	523	485
	常用	488	-	▲ 3	15	491	473
充 足	充足数	107	-	6	27	101	80
	常用	97	-	7	23	90	74

諸 比 率（パートを含む）

項 目	3 年 5 月	前 月 差	前年同月差	前月	前年同月
有効求人倍率	0.45 倍	▲ 0.00	▲ 0.11	0.46	0.56
新規求人倍率	0.92 倍	0.33	▲ 0.01	0.59	0.93
充足率	20.50 %	1.19	4.00	19.31	16.49
就職率	22.28 %	8.11	6.00	14.17	16.28
中高年の就職率	23.12 %	10.60	4.74	12.52	18.38

パートタイム関係

項目		計	男	前月増減	前年同月増減	前 月	前年同月
求	月間有効求職者数	1,472	583	▲ 26	407	1,498	1,065
	中高年	1,065	471	▲ 35	298	1,100	767
職	新規求職者数	264	87	▲ 141	64	405	200
	中高年	196	76	▲ 142	41	338	155
紹	紹介数	263	126	▲ 69	66	332	197
	保	49	25	▲ 10	23	59	26
	中高年	213	114	▲ 49	52	262	161
就	就職数	68	29	▲ 5	29	73	39
	保	14	4	▲ 4	13	18	1
	中高年	53	23	▲ 3	17	56	36
求	月間有効求人数	630	-	▲ 43	▲ 73	673	703
	新規求人数	207	-	▲ 17	▲ 28	224	235
充	充足数	53	-	▲ 5	15	58	38

諸 比 率 (パートタイム関係)

項 目	3 年 5 月	前 月 差	前年同月差	前 月	前年同月
有効求人倍率	0.43 倍	▲ 0.02	▲ 0.23	0.45	0.66
新規求人倍率	0.78 倍	0.23	▲ 0.39	0.55	1.18
就 職 率	25.76 %	7.73	6.26	18.02	19.50
中高年の就職率	27.04 %	10.47	3.82	16.57	23.23
充 足 率	25.60 %	▲ 0.29	9.43	25.89	16.17

神奈川県下 諸比率 (パートを含む)

項 目	3 年 5 月	前 月 差	前年同月差	前 月	前年同月
有効求人倍率	0.69 倍	▲ 0.02	▲ 0.15	0.71	0.84
新規求人倍率	1.35 倍	0.40	0.02	0.95	1.33
就 職 率	18.61 %	4.08	5.80	14.52	12.81
中高年の就職率	19.59 %	4.84	5.83	14.75	13.77
充 足 率	12.30 %	▲ 1.49	4.06	13.79	8.24

※ 求人倍率は季節調整なし
 ※ 保は雇用保険受給者をいう