

月 報

ハローワーク おだわら
(小田原公共職業安定所)

令和 3 年 (2021 年) 4 月分

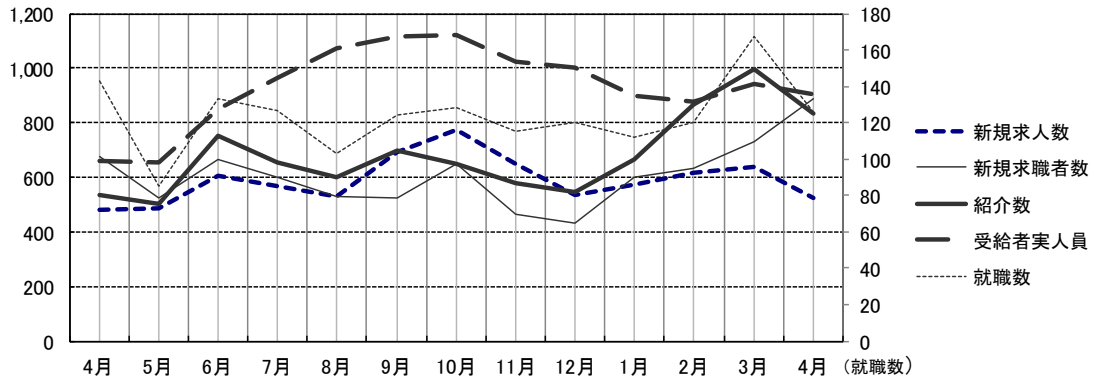
概 況

新規求人数 は パート を含め 523 人 で 前年同月比 9.0% 増 となり
有効求人数 は 、 1,638 人 で 前年同月比 11.1% 減 となった 。
新規求人数 を 産業別 に 対前年同月比 でみると、 建設業 7.8% 減 、 製造業
10.8% 減 、 サービス業 2.6% 減 、 運輸 ・ 通信業 51.3% 増 、
卸売 ・ 小売業、飲食店 46.8% 増 、 宿泊業 187.5% 増 となっている。

新規求職者数 は 889 人 で前年同月比 31.7% 増 となり 、 有効求職者数は 、
3,597 人 で 前年同月比 29.2% 増 となった。

就職件数は 126 件で 、 前年同月比 11.9% 減 となった。

就職者の産業別内訳 を 対前年同月比でみると建設業 6 人 (20.0% 増) 、
製造業 20 人 (4.8% 減) 、 運輸 ・ 通信業 7 人 (12.5% 減) 、
卸売 ・ 小売業 、 飲食店 25 人 (31.6% 増) 、 サービス業 18 人
(38.5% 増) 宿泊業 4 人 (33.3% 減) となっている。



	4月	5月	6月	7月	8月	9月	10月	11月	12月	1月	2月	3月	4月
新規求人数	480	485	606	570	529	691	774	647	533	572	614	636	523
新規求職者数	675	522	666	601	532	524	647	463	431	600	633	732	889
紹介数	536	504	754	656	602	696	648	580	547	665	865	996	836
就職数	143	85	133	127	103	124	128	115	120	112	120	167	126
受給者実人員	658	656	851	965	1,072	1,117	1,123	1,026	1,003	899	875	944	906

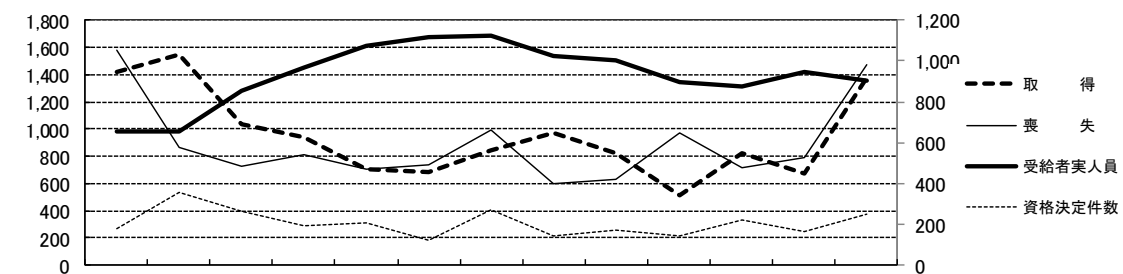
雇用保険関係

《 適 用 》

項 目	計	男	前月増減	前年同月増減	前 月	前年同月
新規適用	11	-	▲ 7	▲ 13	18	24
廃止	11	-	6	▲ 2	5	13
適用事業所数	3,873	-	▲ 2	19	3,875	3,854
資格取得	1,374	621	698	▲ 41	676	1,415
資格喪失	1,471	734	678	▲ 112	793	1,583
被保険者数	56,851	31,607	▲ 108	294	56,959	56,557

項 目	計	男	前月増減	前年同月増減	前 月	前年同月		
離職票交付数	917	-	453	69	464	848		
決定	離職票提出件数	487	255	241	64	246	423	
	受給資格決定件数	248	106	81	69	167	179	
求職者給付	基本手当 (総支給額)	実人員	906	451	▲ 38	248	944	658
		金額	133,302	72,722	▲ 8,920	40,918	142,222	92,384
	技能習得手当	実人員	10	6	▲ 6	6	16	4
		金額	52	35	▲ 58	39	110	13
傷病手当	実人員	1	0	▲ 4	1	5	0	
	金額	220	0	▲ 737	219	957	1	
促進給付	常用就職 支度手当	人員	0	0	0	0	0	0
		金額	0	0	▲ 3	▲ 5	3	5
	再就職手当	人員	50	25	▲ 5	6	55	44
		金額	23,661	13,099	966	7,109	22,695	16,552
日雇	手帳所持者数	0	0	0	0	0	0	
	有効求職者数	0	0	0	0	0	0	
	支給金額	0	0	0	0	0	0	

※ 金額は1,000円未満四捨五入(単位 千円)



(取得・喪失) 4月 5月 6月 7月 8月 9月 10月 11月 12月 1月 2月 3月 4月 (受給者実人員・資格決定件数)

	4月	5月	6月	7月	8月	9月	10月	11月	12月	1月	2月	3月	4月
取得	1,415	1,549	1,035	941	701	683	844	973	823	517	821	676	1,374
喪失	1,583	866	723	807	707	742	995	602	629	967	716	793	1,471
受給者実人員	658	656	851	965	1,072	1,117	1,123	1,026	1,003	899	875	944	906
資格決定件数	179	358	266	193	205	125	269	145	170	146	219	167	248

一般職業紹介（パートを含む）

項目		計	男	前月増減	前年同月増減	前 月	前年同月
求	月間有効求職者数	3,597	1,839	279	814	3,318	2,783
	常用	3,590	1,836	279	814	3,311	2,776
	(保)	1,241	600	14	436	1,227	805
	中高年	2,167	1,214	243	515	1,924	1,652
職	新規求職者数	889	430	157	214	732	675
	常用	888	430	160	216	728	672
	(保)	215	95	62	95	153	120
	中高年	583	322	150	145	433	438
紹 介	紹介数	836	424	▲ 160	300	996	536
	(保)	205	113	▲ 17	112	222	93
	中高年	512	292	▲ 77	162	589	350
	障害者	40	-	▲ 16	25	56	15
就 職	就職数	126	71	▲ 41	▲ 17	167	143
	常用	114	65	▲ 33	▲ 20	147	134
	(保)	35	18	▲ 4	6	39	29
	中高年	73	40	▲ 26	0	99	73
	障害者	23	-	15	6	8	17
求 人	月間有効求人人数	1,638	-	▲ 135	▲ 204	1,773	1,842
	常用	1,517	-	▲ 79	▲ 259	1,596	1,776
	新規求人人数	523	-	▲ 113	43	636	480
	常用	491	-	▲ 112	29	603	462
充 足	充足数	101	-	▲ 43	▲ 25	144	126
	常用	90	-	▲ 37	▲ 31	127	121

諸 比 率（パートを含む）

項 目	3 年 4 月	前 月 差	前年同月差	前月	前年同月
有効求人倍率	0.46 倍	▲ 0.08	▲ 0.21	0.53	0.66
新規求人倍率	0.59 倍	▲ 0.28	▲ 0.12	0.87	0.71
充足率	19.31 %	▲ 3.33	▲ 6.94	22.64	26.25
就職率	14.17 %	▲ 8.64	▲ 7.01	22.81	21.19
中高年の就職率	12.52 %	▲ 10.34	▲ 4.15	22.86	16.67

パートタイム関係

項目		計	男	前月増減	前年同月増減	前 月	前年同月
求	月間有効求職者数	1,498	619	187	413	1,311	1,085
	中高年	1,100	509	163	318	937	782
職	新規求職者数	405	172	101	146	304	259
	中高年	338	161	106	120	232	218
紹	紹介数	332	139	▲ 102	138	434	194
	保	59	23	▲ 32	41	91	18
	中高年	262	116	▲ 62	90	324	172
就	就職数	73	33	▲ 25	8	98	65
	保	18	6	0	9	18	9
	中高年	56	27	▲ 17	14	73	42
求	月間有効求人数	673	-	▲ 78	▲ 178	751	851
	新規求人数	224	-	▲ 43	10	267	214
充	充足数	58	-	▲ 28	▲ 8	86	66

諸 比 率 (パートタイム関係)

項 目	3 年 4 月	前 月 差	前年同月差	前 月	前年同月
有効求人倍率	0.45 倍	▲ 0.12	▲ 0.34	0.57	0.78
新規求人倍率	0.55 倍	▲ 0.33	▲ 0.27	0.88	0.83
就 職 率	18.02 %	▲ 14.21	▲ 7.07	32.24	25.10
中高年の就職率	16.57 %	▲ 14.90	▲ 2.70	31.47	19.27
充 足 率	25.89 %	▲ 6.32	▲ 4.95	32.21	30.84

神奈川県下 諸比率 (パートを含む)

項 目	3 年 4 月	前 月 差	前年同月差	前 月	前年同月
有効求人倍率	0.71 倍	▲ 0.09	▲ 0.24	0.81	0.96
新規求人倍率	0.95 倍	▲ 0.38	▲ 0.09	1.33	1.04
就 職 率	14.52 %	▲ 7.28	0.45	21.80	14.07
中高年の就職率	14.75 %	▲ 9.50	0.36	24.25	14.39
充 足 率	13.79 %	▲ 1.05	2.00	14.85	11.79

※ 求人倍率は季節調整なし
 ※ 保は雇用保険受給者をいう