

求人・求職の平均賃金(フルタイム/月額)

2022年9月分

戸塚公共職業安定所

職業別	戸塚所					神奈川県				
	求人賃金		求職賃金			求人賃金		求職賃金		
	上限	下限	男女計	男	女	上限	下限	男女計	男	女
計	306,362	223,300	241,256	261,037	217,834	301,524	222,830	245,723	264,453	221,966
管理的職業	386,000	240,500	357,500	357,500	-	407,028	304,577	399,468	400,562	380,000
専門的・技術的職業	317,823	236,269	258,542	265,455	252,692	339,844	238,827	267,438	286,623	243,472
開発技術者	390,667	262,333	275,000	270,000	300,000	365,656	224,562	322,162	330,600	245,455
製造技術者	370,000	201,500	242,000	242,000	-	340,339	230,775	251,513	260,229	197,143
建築・土木・測量技術者	407,526	254,006	290,000	300,000	240,000	417,111	261,036	318,426	329,444	263,333
情報処理・通信技術者	480,000	250,000	254,737	257,778	200,000	456,951	240,058	282,285	287,344	259,254
その他の技術者	285,171	190,000	350,000	400,000	300,000	328,191	226,734	334,286	334,286	-
医師、薬剤師等	355,667	291,042	290,000	300,000	289,412	396,734	300,365	305,417	297,778	310,000
保健師、助産師、看護師	320,929	253,961	213,333	-	213,333	321,002	260,326	281,869	275,000	282,234
医療技術者	298,700	245,400	250,000	-	250,000	303,292	244,932	247,581	262,632	240,952
その他の保健医療の職業	295,752	220,014	193,333	200,000	192,500	265,410	205,977	218,442	240,526	211,207
社会福祉専門的職業	270,383	217,757	254,545	326,667	227,500	273,367	227,855	225,922	239,492	220,685
美術家、デザイナー等	-	-	251,875	220,000	266,364	328,546	216,380	236,513	252,065	226,552
その他の専門的職業	257,733	196,333	216,074	246,316	206,880	280,160	223,102	271,947	294,402	235,846
事務的職業	259,039	205,390	213,358	250,400	204,862	260,346	204,237	231,560	260,882	220,284
一般事務員の職業	246,360	199,788	223,571	221,667	225,000	246,203	198,763	225,588	251,455	217,811
会計事務員の職業	294,086	215,786	185,000	200,000	170,000	303,188	220,727	248,977	261,214	238,466
生産関連事務員の職業	-	-	248,000	254,000	242,000	268,944	201,236	315,060	339,231	227,778
営業・販売関連事務員の職業	298,000	220,000	300,000	300,000	-	273,981	209,693	249,394	277,632	235,548
外勤事務員の職業	-	-	175,000	-	175,000	259,965	200,455	250,000	250,000	-
運輸・郵便事務員の職業	250,000	250,000	283,939	308,000	208,750	289,761	233,285	265,000	276,429	225,000
事務用機器操作の職業	-	-	237,895	259,091	208,750	247,045	187,728	206,458	207,059	204,667
販売の職業	314,220	226,384	346,429	346,429	-	298,256	220,248	274,047	300,109	219,237
商品販売の職業	310,008	203,558	219,016	240,385	203,143	265,878	213,380	224,298	244,667	211,014
販売類似の職業	-	-	210,400	235,714	200,556	352,444	219,806	336,667	351,739	250,000
営業の職業	318,433	249,210	235,000	250,000	230,000	325,585	226,448	308,559	316,132	250,196
サービスの職業	253,337	210,042	206,667	-	206,667	265,463	211,957	229,784	245,464	213,124
家庭生活支援サービスの職業	-	-	243,000	280,000	187,500	265,000	198,750	-	-	-
介護サービスの職業	248,480	207,493	206,667	224,000	185,000	256,145	215,908	221,522	237,615	211,018
保険医療サービスの職業	223,066	186,949	200,000	190,000	250,000	222,001	186,554	217,667	241,667	215,000
生活衛生サービス職業	322,612	248,612	262,500	300,000	225,000	369,799	213,134	240,000	265,294	233,582
飲食物調理の職業	231,867	202,181	222,000	222,000	-	263,219	210,646	245,935	265,467	196,984
接客・給仕の職業	283,900	238,863	250,000	250,000	-	261,526	214,682	237,278	259,318	209,571
居住施設・ビルの管理の職業	340,000	246,871	247,407	262,500	204,286	220,072	194,093	204,941	204,444	215,000
その他のサービスの職業	257,000	214,500	300,000	300,000	-	277,176	209,057	225,876	237,556	215,769
保安の職業	300,000	180,000	241,667	241,667	-	226,040	194,887	212,871	214,490	160,000
農林漁業の職業	273,414	222,400	235,000	270,000	200,000	294,585	217,318	229,833	241,304	192,143
生産工程の職業	305,894	207,166	228,000	222,500	250,000	295,552	209,059	237,662	245,858	205,804
生産設備の職業	245,000	217,500	264,444	300,000	193,333	254,386	200,161	233,125	234,318	220,000
金属材料製造等の職業	283,445	212,100	269,286	269,259	270,000	300,806	211,247	252,195	253,223	190,000
製品製造・加工処理の職業	257,077	216,511	282,381	283,000	270,000	255,772	205,493	226,826	240,721	199,286
機械組立の職業	296,000	223,000	236,667	236,667	-	284,324	203,101	226,211	232,366	198,621
機械整備・修理の職業	308,426	201,350	225,000	225,000	-	325,582	213,435	263,175	265,246	200,000
製品検査の職業	269,782	184,900	295,000	295,000	-	267,382	196,604	235,000	242,143	220,000
機械検査の職業	-	-	383,333	383,333	-	301,769	204,481	225,833	248,571	194,000
生産関連・生産類似の職業	385,453	198,182	300,000	300,000	-	339,565	221,261	243,305	256,447	219,524
輸送・機械運転の職業	297,152	219,000	275,000	275,000	-	277,418	222,592	261,138	262,112	238,000
自動車運転の職業	285,432	219,882	233,333	246,667	166,667	276,896	224,210	266,881	268,049	241,111
その他の輸送の職業	245,000	200,000	217,059	236,923	152,500	250,369	218,649	239,643	239,747	238,000
定置・建設機械運転の職業	360,000	220,000	249,500	256,869	231,707	290,017	216,655	258,265	259,271	210,000
建設・採掘の職業	414,697	238,232	251,951	266,786	220,000	375,671	241,178	283,100	282,030	353,333
建設躯体工事の職業	425,803	244,608	260,000	260,909	250,000	399,382	249,565	279,615	279,615	-
建設の職業	393,217	213,859	236,875	286,000	214,545	370,403	236,562	291,538	289,067	353,333
電気工事の職業	470,000	261,600	300,000	300,000	-	369,822	224,761	259,444	259,444	-
土木の職業	414,633	255,440	238,750	243,750	237,750	370,550	253,063	287,833	287,833	-
運搬・清掃・包装等の職業	240,638	199,970	272,273	300,000	270,952	252,736	215,501	220,140	230,167	189,831
運搬の職業	267,203	223,923	-	-	-	264,982	223,982	241,635	246,932	212,500
清掃の職業	226,130	191,630	-	-	-	242,679	211,133	192,476	200,125	168,000
包装の職業	-	-	-	-	-	213,345	191,224	208,000	250,000	180,000
その他の運搬等の職業	228,580	184,358	-	-	-	239,145	202,694	207,405	219,105	184,949

求人・求職の平均賃金(パートタイム/時給)

2022年 9月分

※求人賃金は就業地の最低賃金法による

戸塚公共職業安定所

職業別	戸塚所					神奈川県				
	求人賃金		求職賃金			求人賃金		求職賃金		
	上限	下限	男女計	男	女	上限	下限	男女計	男	女
計	1,347	1,216	1,184	1,167	1,194	1,341	1,210	1,163	1,192	1,149
管理的職業	-	-	1,800	1,800	-	1,829	1,425	1,655	1,666	1,525
専門的・技術的職業	1,671	1,479	1,578	1,441	1,636	1,685	1,492	1,445	1,544	1,411
開発技術者	1,180	1,160	-	-	-	1,590	1,380	1,509	1,509	-
製造技術者	-	-	1,050	1,050	-	1,550	1,307	1,137	1,152	1,115
建築・土木・測量技術者	2,375	1,625	1,500	1,500	-	1,670	1,341	1,513	1,543	1,100
情報処理・通信技術者	-	-	1,500	1,500	1,500	1,463	1,130	1,605	1,623	1,542
その他の技術者	-	-	-	-	-	1,857	1,460	1,354	1,354	-
医師、薬剤師等	3,133	2,358	2,000	2,000	-	2,783	2,353	1,987	2,250	1,911
保健師、助産師、看護師	1,874	1,678	1,815	-	1,815	1,926	1,721	1,625	1,506	1,627
医療技術者	1,758	1,513	1,400	-	1,400	1,942	1,645	1,449	1,040	1,459
その他の保健医療の職業	1,143	1,143	2,100	-	2,100	1,449	1,297	1,260	1,100	1,274
社会福祉専門的職業	1,318	1,228	1,240	1,200	1,243	1,381	1,260	1,181	1,144	1,185
美術家、デザイナー等	-	-	1,160	-	1,160	1,490	1,129	1,252	1,199	1,261
その他の専門的職業	1,926	1,695	1,965	1,467	2,463	1,500	1,317	1,560	1,758	1,403
事務的職業	1,222	1,112	1,169	1,148	1,176	1,223	1,112	1,144	1,222	1,128
一般事務員の職業	1,219	1,121	1,161	1,132	1,169	1,203	1,105	1,141	1,212	1,128
会計事務員の職業	1,220	1,088	1,200	1,200	1,200	1,404	1,162	1,177	1,401	1,130
生産関連事務員の職業	1,090	1,090	1,040	-	1,040	1,147	1,095	1,120	1,220	1,075
営業・販売関連事務員の職業	1,264	1,091	1,274	1,100	1,318	1,276	1,129	1,192	1,244	1,162
外勤事務員の職業	-	-	-	-	-	1,134	1,134	1,040	-	1,040
運輸・郵便事務員の職業	1,071	1,071	1,200	1,200	-	1,172	1,082	1,100	1,092	1,136
事務用機器操作の職業	-	-	1,270	1,270	-	1,226	1,134	1,130	1,163	1,117
販売の職業	1,083	1,042	1,089	1,104	1,087	1,140	1,087	1,109	1,190	1,087
商品販売の職業	1,084	1,040	1,091	1,071	1,093	1,133	1,084	1,094	1,144	1,086
販売類似の職業	-	-	-	-	-	1,180	1,080	1,169	1,280	1,085
営業の職業	1,071	1,071	1,080	1,120	1,040	1,269	1,156	1,200	1,242	1,111
サービスの職業	1,284	1,157	1,101	1,102	1,100	1,309	1,155	1,132	1,188	1,109
家庭生活支援サービスの職業	-	-	-	-	-	1,351	1,228	1,073	-	1,073
介護サービスの職業	1,316	1,186	1,126	1,070	1,136	1,414	1,220	1,153	1,195	1,147
保険医療サービスの職業	1,174	1,128	1,233	-	1,233	1,234	1,123	1,086	1,040	1,087
生活衛生サービス職業	1,343	1,111	1,071	-	1,071	1,479	1,078	1,109	1,065	1,115
飲食物調理の職業	1,161	1,061	1,079	1,170	1,067	1,159	1,075	1,087	1,114	1,076
接客・給仕の職業	1,150	1,083	1,121	1,204	1,080	1,224	1,104	1,094	1,125	1,089
居住施設・ビルの管理の職業	1,088	1,088	1,068	1,068	-	1,130	1,114	1,237	1,248	1,063
その他のサービスの職業	1,316	1,108	1,081	-	1,081	1,271	1,147	1,133	1,152	1,130
保安の職業	1,347	1,097	1,088	1,088	-	1,240	1,146	1,086	1,088	1,040
農林漁業の職業	1,240	1,040	1,224	1,500	1,086	1,223	1,133	1,114	1,155	1,073
生産工程の職業	1,150	1,040	1,108	1,203	1,076	1,240	1,114	1,115	1,138	1,099
生産設備の職業	1,071	1,071	905	905	-	1,382	1,207	1,029	998	1,060
金属材料製造等の職業	-	-	1,500	1,500	-	1,287	1,144	1,163	1,174	1,040
製品製造・加工処理の職業	1,040	1,040	1,071	-	1,071	1,121	1,072	1,083	1,071	1,086
機械組立の職業	1,071	1,071	-	-	-	1,151	1,089	1,081	1,086	1,077
機械整備・修理の職業	-	-	-	-	-	1,631	1,244	1,114	1,114	-
製品検査の職業	-	-	-	-	-	1,213	1,097	1,158	1,275	1,064
機械検査の職業	-	-	-	-	-	1,159	1,103	1,178	1,250	1,070
生産関連・生産類似の職業	3,000	1,500	1,086	-	1,086	1,635	1,183	1,236	1,320	1,204
輸送・機械運転の職業	1,199	1,147	1,113	1,106	1,200	1,219	1,152	1,131	1,132	1,107
自動車運転の職業	1,199	1,147	1,129	1,121	1,200	1,215	1,146	1,129	1,130	1,115
その他の輸送の職業	-	-	1,040	1,040	-	1,339	1,274	1,161	1,171	1,040
定置・建設機械運転の職業	-	-	1,071	1,071	-	1,258	1,225	1,124	1,124	-
建設・採掘の職業	2,666	1,066	1,270	1,270	-	1,664	1,251	1,333	1,344	1,040
建設躯体工事の職業	-	-	-	-	-	1,882	1,532	1,150	1,150	-
建設の職業	2,666	1,066	1,270	1,270	-	1,696	1,220	1,542	1,542	-
電気工事の職業	-	-	-	-	-	1,640	1,340	1,138	1,166	1,040
土木の職業	-	-	-	-	-	1,607	1,195	1,103	1,103	-
運搬・清掃・包装等の職業	1,122	1,095	1,093	1,076	1,097	1,160	1,113	1,080	1,089	1,071
運搬の職業	1,084	1,084	1,049	1,049	-	1,230	1,132	1,117	1,117	1,115
清掃の職業	1,130	1,101	1,116	1,090	1,111	1,154	1,115	1,078	1,090	1,068
包装の職業	1,070	1,070	-	-	-	1,101	1,081	1,078	1,071	1,078
その他の運搬等の職業	1,123	1,090	1,070	1,073	1,066	1,139	1,097	1,073	1,077	1,070

求人数と求職者数の比較（職業別／中分類）

2022年9月分

戸塚公共職業安定所

戸塚所	フルタイム常用					パートタイム常用				
	有効 求人数	有効求職者数			有効 求人倍率	有効 求人数	有効求職者数			有効 求人倍率
		計(※)	男	女			計(※)	男	女	
職業計	2,952	3,980	2,346	1,631	0.74	1,864	2,524	973	1,549	0.74
管理的職業	11	41	38	3	0.27	0	6	5	1	0.00
専門的・技術的職業	852	649	374	273	1.31	522	306	87	219	1.71
開発技術者	16	31	30	1	0.52	1	6	6	0	0.17
製造技術者	14	35	33	2	0.40	0	14	13	1	0.00
建築・土木・測量技術者	107	30	27	3	3.57	3	4	4	0	0.75
情報処理・通信技術者	31	155	135	18	0.20	0	18	12	6	0.00
その他の技術者	7	9	7	2	0.78	0	0	0	0	0.00
医師、薬剤師等	30	7	2	5	4.29	28	16	3	13	1.75
保健師、助産師、看護師	174	51	5	46	3.41	145	48	0	48	3.02
医療技術者	79	28	8	20	2.82	41	13	2	11	3.15
その他の保健医療の職業	28	21	9	12	1.33	10	13	2	11	0.77
社会福祉専門的職業	254	68	18	50	3.74	215	77	5	72	2.79
美術家、デザイナー等	1	105	44	61	0.01	2	30	7	23	0.07
その他の専門的職業	111	109	56	53	1.02	77	67	33	34	1.15
事務的職業	180	1,159	427	732	0.16	209	659	177	482	0.32
一般事務員の職業	123	936	309	627	0.13	160	580	148	432	0.28
会計事務員の職業	19	94	43	51	0.20	12	28	7	21	0.43
生産関連事務員の職業	17	24	17	7	0.71	14	13	10	3	1.08
営業・販売関連事務員の職業	18	74	38	36	0.24	16	22	4	18	0.73
運輸・郵便事務員の職業	2	8	7	1	0.25	7	1	1	0	7.00
事務用機器操作の職業	0	23	13	10	0.00	0	15	7	8	0.00
販売の職業	392	242	164	78	1.62	148	98	19	79	1.51
商品販売の職業	303	114	51	63	2.66	144	90	13	77	1.60
販売類似の職業	0	6	5	1	0.00	0	0	0	0	0.00
営業の職業	89	122	108	14	0.73	4	8	6	2	0.50
サービスの職業	444	291	143	147	1.53	626	308	86	221	2.03
家庭生活支援サービスの職業	3	0	0	0	-	0	1	0	1	0.00
介護サービスの職業	255	106	51	55	2.41	413	83	13	69	4.98
保険医療サービスの職業	97	15	2	12	6.47	46	15	1	14	3.07
生活衛生サービス職業	25	18	3	15	1.39	29	16	1	15	1.81
飲食物調理の職業	30	68	41	27	0.44	74	86	22	64	0.86
接客・給仕の職業	19	36	17	19	0.53	28	38	7	31	0.74
居住施設・ビルの管理の職業	7	22	20	2	0.32	4	34	32	2	0.12
その他のサービスの職業	8	26	9	17	0.31	32	35	10	25	0.91
保安の職業	3	23	22	1	0.13	26	27	27	0	0.96
農林漁業の職業	24	20	19	1	1.20	25	13	6	7	1.92
生産工程の職業	223	198	146	52	1.13	59	56	23	33	1.05
生産設備の職業	2	12	10	2	0.17	5	1	1	0	5.00
金属材料製造等の職業	30	29	28	1	1.03	0	5	5	0	0.00
製品製造・加工処理の職業	28	53	33	20	0.53	28	26	5	21	1.08
機械組立の職業	11	26	22	4	0.42	23	11	6	5	2.09
機械整備・修理の職業	114	22	19	3	5.18	1	0	0	0	-
製品検査の職業	6	5	5	0	1.20	0	1	0	1	0.00
機械検査の職業	0	2	2	0	0.00	0	1	0	1	0.00
生産関連・生産類似の職業	32	49	27	22	0.65	2	11	6	5	0.18
輸送・機械運転の職業	251	172	163	9	1.46	55	64	60	4	0.86
自動車運転の職業	214	122	115	7	1.75	54	52	48	4	1.04
船舶・航空機運転職業	0	0	0	0	0.00	0	0	0	0	0.00
その他の輸送の職業	7	20	18	2	0.35	0	5	5	0	0.00
定置・建設機械運転の職業	30	30	30	0	1.00	1	7	7	0	0.14
建設・探掘の職業	424	45	43	2	9.42	13	10	8	2	1.30
建設躯体工事の職業	126	5	5	0	25.20	0	0	0	0	0.00
建設の職業	124	20	18	2	6.20	2	7	6	1	0.29
電気工事の職業	36	10	10	0	3.60	5	2	1	1	2.50
土木の職業	138	9	9	0	15.33	6	1	1	0	6.00
運搬・清掃・包装等の職業	148	289	216	73	0.51	181	383	195	187	0.47
運搬の職業	53	83	72	11	0.64	19	43	30	13	0.44
清掃の職業	18	49	39	10	0.37	75	135	64	70	0.56
包装の職業	0	5	2	3	0.00	1	5	1	4	0.20
その他の運搬等の職業	77	152	103	49	0.51	86	200	100	100	0.43

※有効求職者数の計と男女の合計は、性別未記入があるため一致しない。

求人数と求職者数の比較（職業別／大分類）

2022年9月分

戸塚公共職業安定所

<フルタイム常用>	戸塚所管内					神奈川県				
	有効求人数	有効求職者数			有効求人倍率	有効求人数	有効求職者数			有効求人倍率
		計(※)	男	女			計(※)	男	女	
職業計	2,952	3,980	2,346	1,631	0.74	56,691	66,995	39,364	27,552	0.85
管理的職業	11	41	38	3	0.27	241	657	612	44	0.37
専門的・技術的職業	852	649	374	273	1.31	15,297	12,077	7,076	4,980	1.27
事務的職業	180	1,159	427	732	0.16	4,464	20,564	7,464	13,082	0.22
販売の職業	392	242	164	78	1.62	5,102	4,607	3,163	1,440	1.11
サービスの職業	444	291	143	147	1.53	9,366	5,162	2,670	2,487	1.81
保安の職業	3	23	22	1	0.13	2,496	455	443	12	5.49
農林漁業の職業	24	20	19	1	1.20	220	368	298	70	0.60
生産工程の職業	223	198	146	52	1.13	5,562	3,805	2,964	835	1.46
輸送・機械運転の職業	251	172	163	9	1.46	5,348	2,590	2,497	92	2.06
建設・採掘の職業	424	45	43	2	9.42	5,435	930	906	24	5.84
運搬・清掃等の職業	148	289	216	73	0.51	3,160	4,854	3,746	1,101	0.65
分類不能の職業	0	851	591	260	0.00	0	10,926	7,525	3,385	0.00

雇用はハローワークから

<パートタイム常用>	戸塚所管内					神奈川県				
	有効求人数	有効求職者数			有効求人倍率	有効求人数	有効求職者数			有効求人倍率
		計(※)	男	女			計(※)	男	女	
職業計	1,864	2,524	973	1,549	0.74	32,418	39,049	14,321	24,687	0.83
管理的職業	0	6	5	1	0.00	15	102	92	10	0.15
専門的・技術的職業	522	306	87	219	1.71	6,044	4,725	1,378	3,342	1.28
事務的職業	209	659	177	482	0.32	3,213	10,998	2,506	8,485	0.29
販売の職業	148	98	19	79	1.51	1,585	1,935	441	1,493	0.82
サービスの職業	626	308	86	221	2.03	11,952	4,588	1,365	3,215	2.61
保安の職業	26	27	27	0	0.96	1,835	304	294	10	6.04
農林漁業の職業	25	13	6	7	1.92	158	200	121	79	0.79
生産工程の職業	59	56	23	33	1.05	1,250	1,137	505	632	1.10
輸送・機械運転の職業	55	64	60	4	0.86	1,693	759	714	45	2.23
建設・採掘の職業	13	10	8	2	1.30	194	149	141	8	1.30
運搬・清掃等の職業	181	383	195	187	0.47	4,479	6,754	3,370	3,374	0.66
分類不能の職業	0	594	280	314	0.00	0	7,398	3,394	3,994	0.00

年齢にかかわらず均等な機会を！

<フルタイム常用> + <パートタイム常用>	戸塚所管内											
	年齢計	男性の有効求職者数					年齢計	女性の有効求職者数				
		24歳以下	25～34歳	35～44歳	45～54歳	55歳以上		24歳以下	25～34歳	35～44歳	45～54歳	55歳以上
職業計	3,319	234	478	420	686	1,501	3,180	234	685	650	793	818
管理的職業	43	1	0	4	2	36	4	1	0	1	1	1
専門的・技術的職業	461	38	89	58	93	183	492	38	133	111	94	116
事務的職業	604	40	81	75	120	288	1,214	71	255	277	339	272
販売の職業	183	15	27	34	42	65	157	9	37	24	31	56
サービスの職業	229	10	23	32	53	111	368	23	53	54	103	135
保安の職業	49	0	1	0	7	41	1	0	0	0	0	1
農林漁業の職業	25	3	5	3	4	10	8	0	3	1	0	4
生産工程の職業	169	8	26	29	51	55	85	7	9	22	23	24
輸送・機械運転の職業	223	8	19	19	59	118	13	0	0	0	9	4
建設・採掘の職業	51	1	3	5	15	27	4	0	2	0	1	1
運搬・清掃等の職業	411	24	46	50	95	196	260	19	40	41	76	84
分類不能の職業	871	86	158	111	145	371	574	66	153	119	116	120

※有効求職者数の計と男女の合計は、性別未記入があるため一致しない。

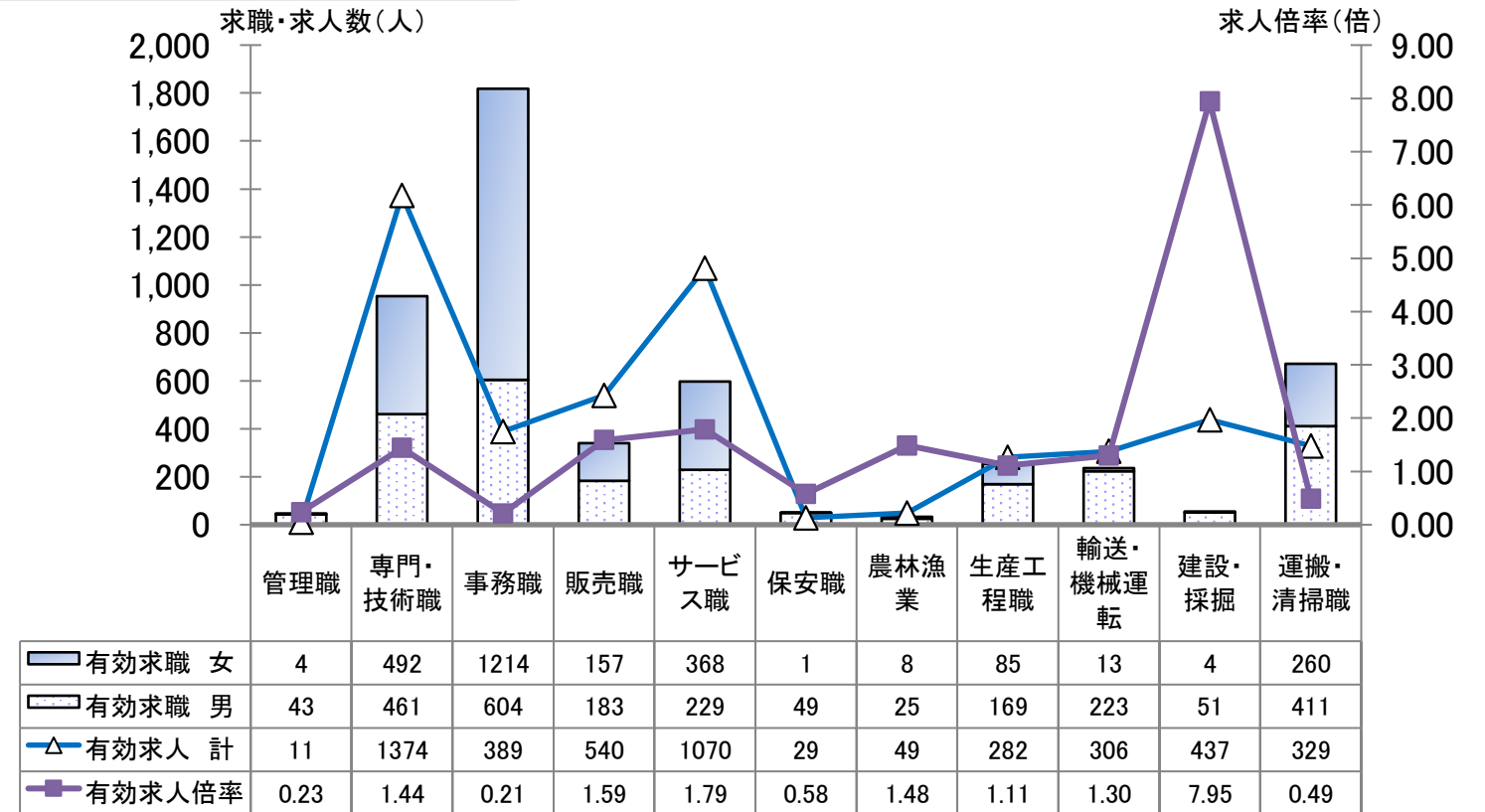
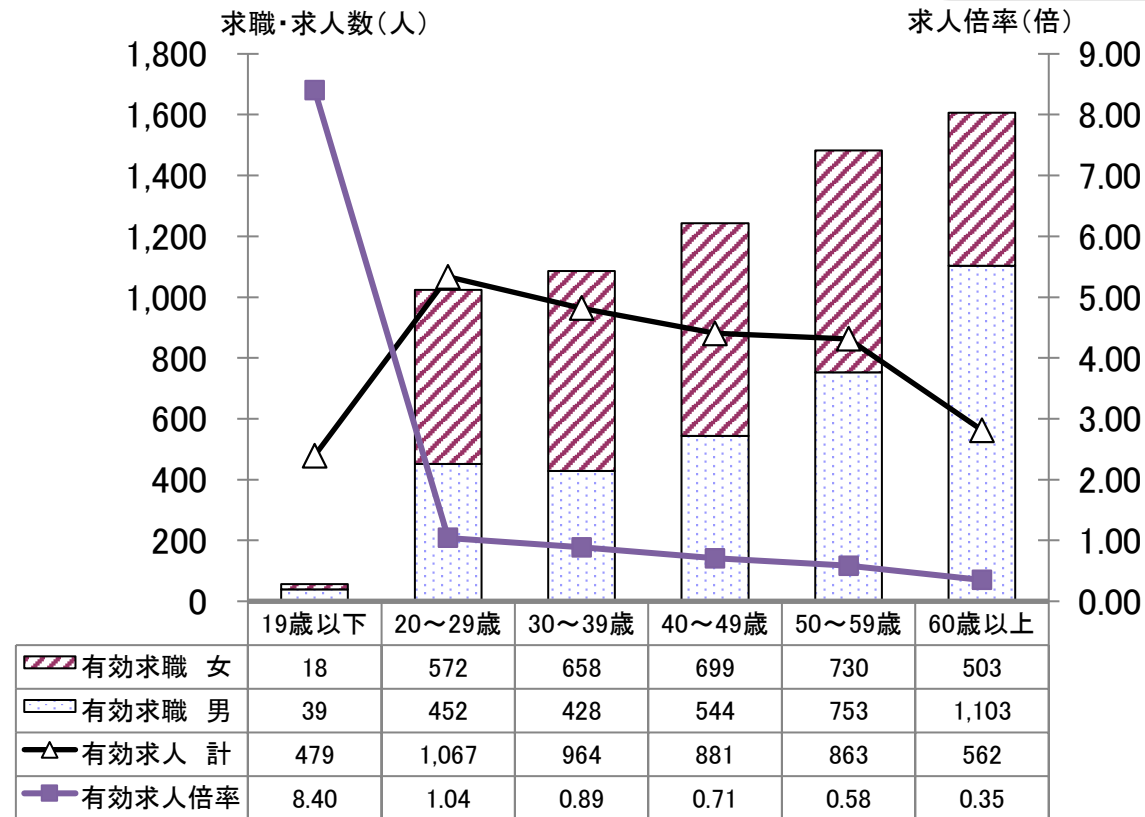
2022年 9月分

ハローワーク戸塚

年齢別の求人・求職バランス

労働市場 有効求人・有効求職 バランスシート

職種別の求人・求職バランス



賃金は月額表示

常用フルタイム	求人賃金		求職者賃金			有効求人倍率
	上限	下限	男女計	男	女	
計	306,362	223,300	241,256	261,037	217,834	0.74
管理職	386,000	240,500	357,500	357,500	-	0.27
専門・技術職	317,823	236,269	258,542	265,455	252,692	1.31
事務職	259,039	205,390	213,358	250,400	204,862	0.16
販売職	314,220	226,384	346,429	346,429	-	1.62
サービス職	253,337	210,042	206,667	-	206,667	1.53
保安職	300,000	180,000	241,667	241,667	-	0.13
農林漁業	273,414	222,400	235,000	270,000	200,000	1.20
生産工程職	305,894	207,166	228,000	222,500	250,000	1.13
輸送・機械運転職	297,152	219,000	275,000	275,000	-	1.46
建設・採掘職	414,697	238,232	251,951	266,786	220,000	9.42
運搬・清掃職	240,638	199,970	272,273	300,000	270,952	0.51

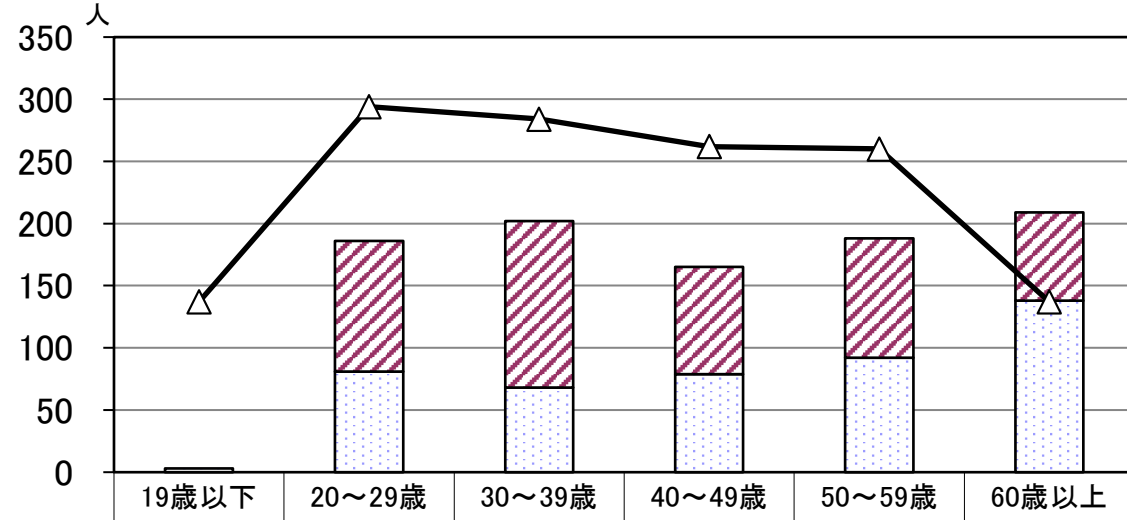
賃金は時間額表示

常用パートタイム	求人賃金		求職者賃金			有効求人倍率
	上限	下限	男女計	男	女	
計	1,347	1,216	1,184	1,167	1,194	0.74
管理職	-	-	1,800	1,800	-	0.00
専門・技術職	1,671	1,479	1,578	1,441	1,636	1.71
事務職	1,222	1,112	1,169	1,148	1,176	0.32
販売職	1,083	1,042	1,089	1,104	1,087	1.51
サービス職	1,284	1,157	1,101	1,102	1,100	2.03
保安職	1,347	1,097	1,088	1,088	-	0.96
農林漁業	1,240	1,040	1,224	1,500	1,086	1.92
生産工程職	1,150	1,040	1,108	1,203	1,076	1.05
輸送・機械運転職	1,199	1,147	1,113	1,106	1,200	0.86
建設・採掘職	2,666	1,066	1,270	1,270	-	1.30
運搬・清掃職	1,122	1,095	1,093	1,076	1,097	0.47

平均賃金
&
求人倍率

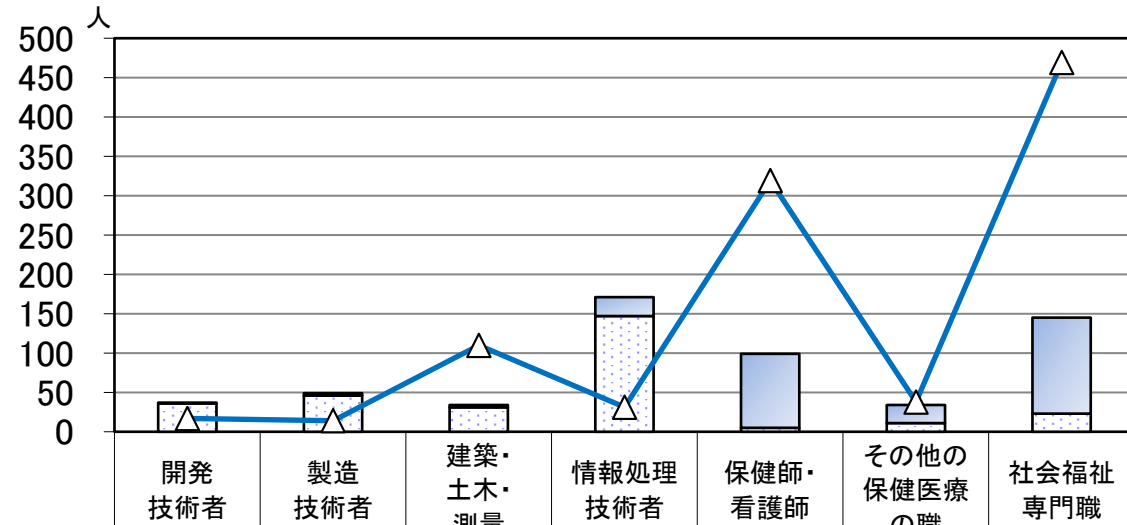
1. 専門・技術職

年齢別
バランス



有効求職 女	0	105	134	86	96	71
有効求職 男	3	81	68	79	92	138
有効求人 計	137	294	284	262	260	137

職種別
バランス

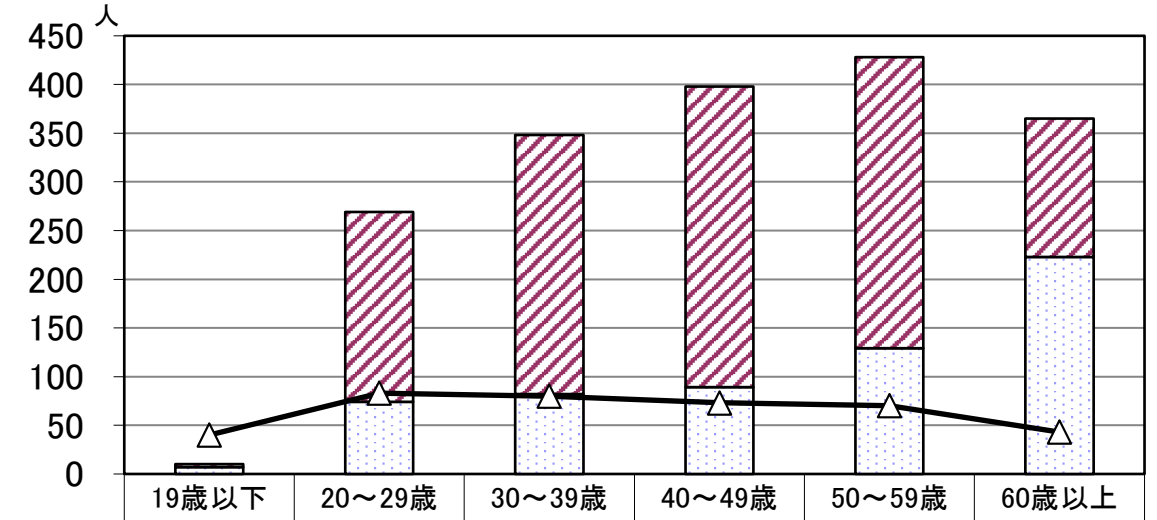


有効求職 女	1	3	3	24	94	23	122
有効求職 男	36	46	31	147	5	11	23
有効求人 計	17	14	110	31	319	38	469

		開発技術者	製造技術者	建築・土木・測量	情報処理技術者	保健師・看護師	その他の保健医療の職	社会福祉専門職	
一般	有効求人倍率	0.52	0.40	3.57	0.20	3.41	1.33	3.74	
	求人平均賃金	上限	390,667	370,000	407,526	480,000	320,929	295,752	270,383
		下限	262,333	201,500	254,006	250,000	253,961	220,014	217,757
	求職者平均賃金	275,000	242,000	290,000	254,737	213,333	193,333	254,545	
パート	有効求人倍率	0.17	0.00	0.75	0.00	3.02	0.77	2.79	
	求人平均賃金	上限	1,180	-	2,375	-	1,874	1,143	1,318
		下限	1,160	-	1,625	-	1,678	1,143	1,228
	求職者平均賃金	-	1,050	1,500	1,500	1,815	2,100	1,240	

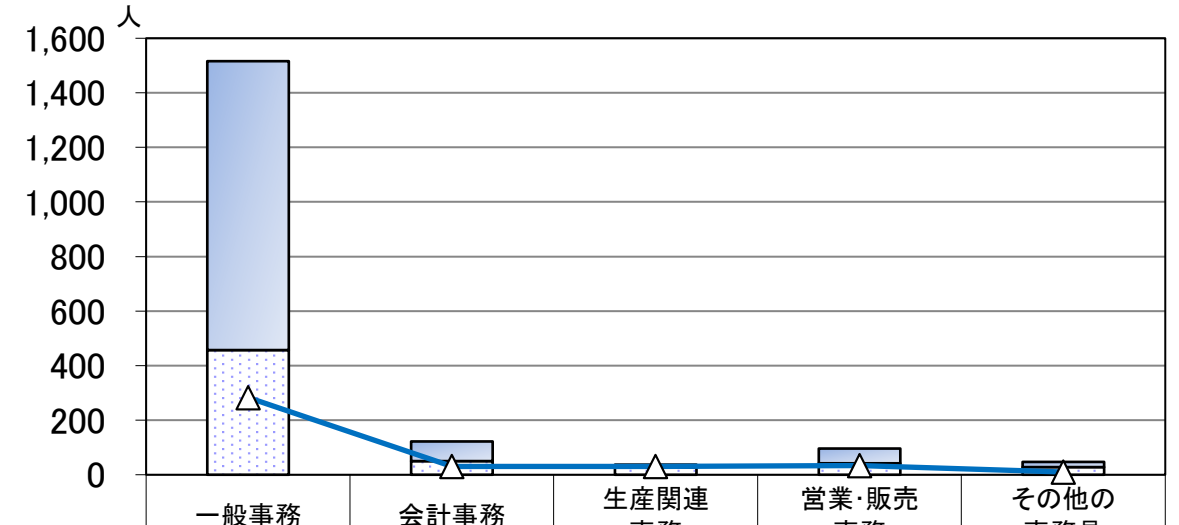
2. 事務職

年齢別
バランス



有効求職 女	3	195	266	309	299	142
有効求職 男	7	74	82	89	129	223
有効求人 計	40	83	80	73	70	43

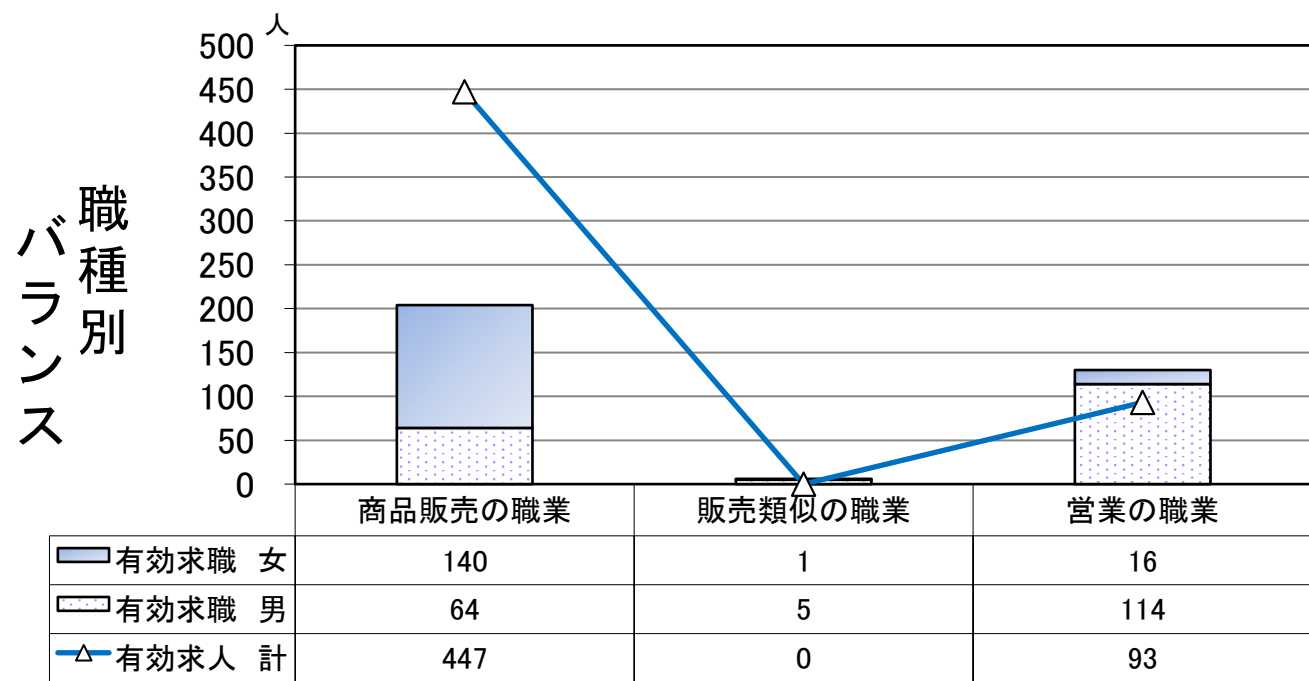
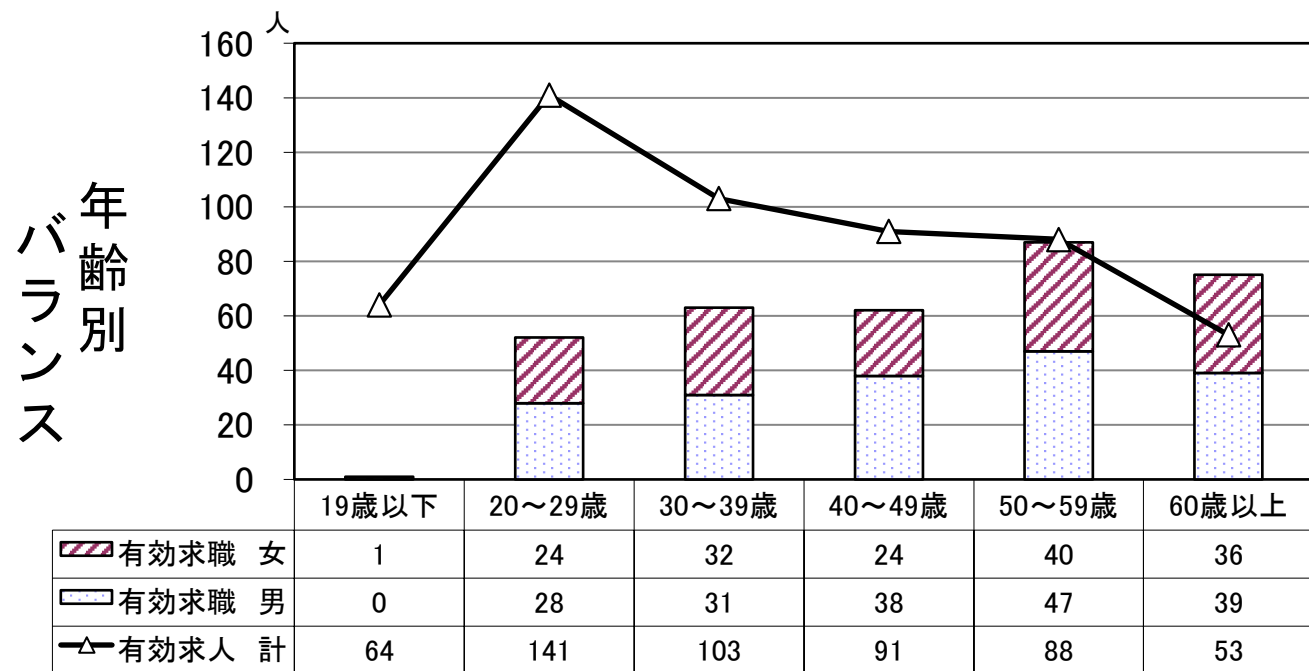
職種別
バランス



有効求職 女	1,059	72	10	54	19
有効求職 男	457	50	27	42	28
有効求人 計	283	31	31	34	10

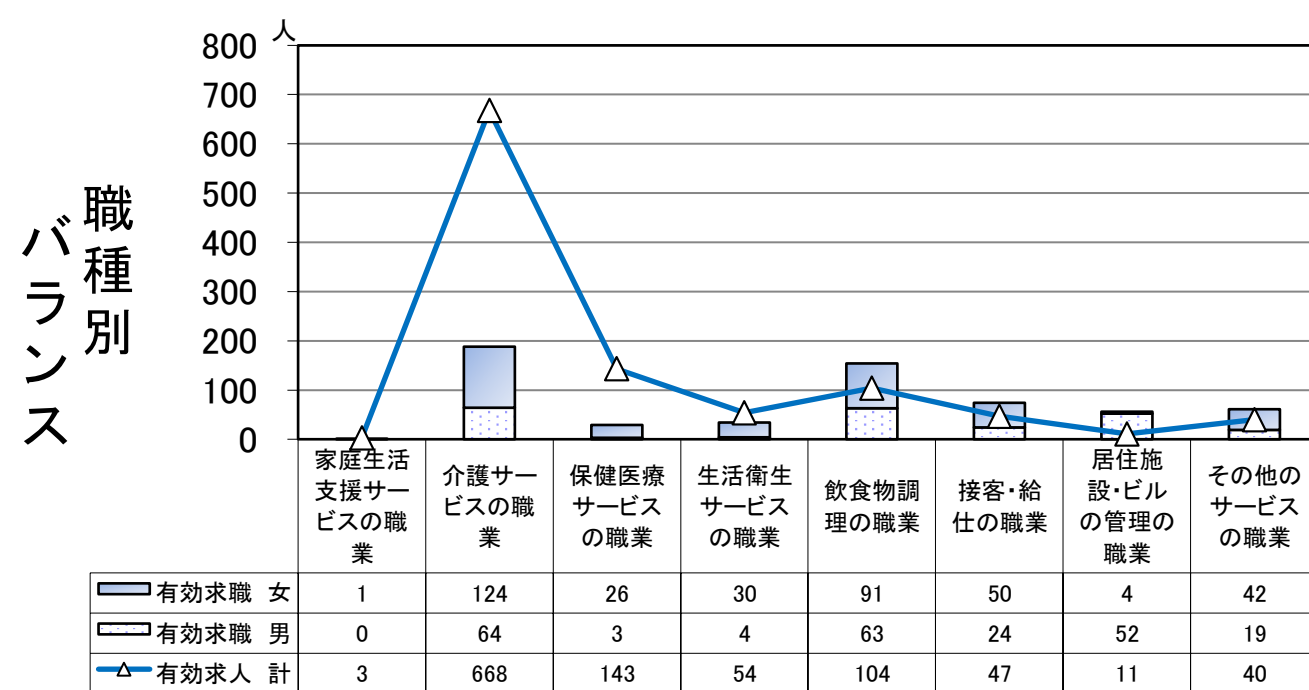
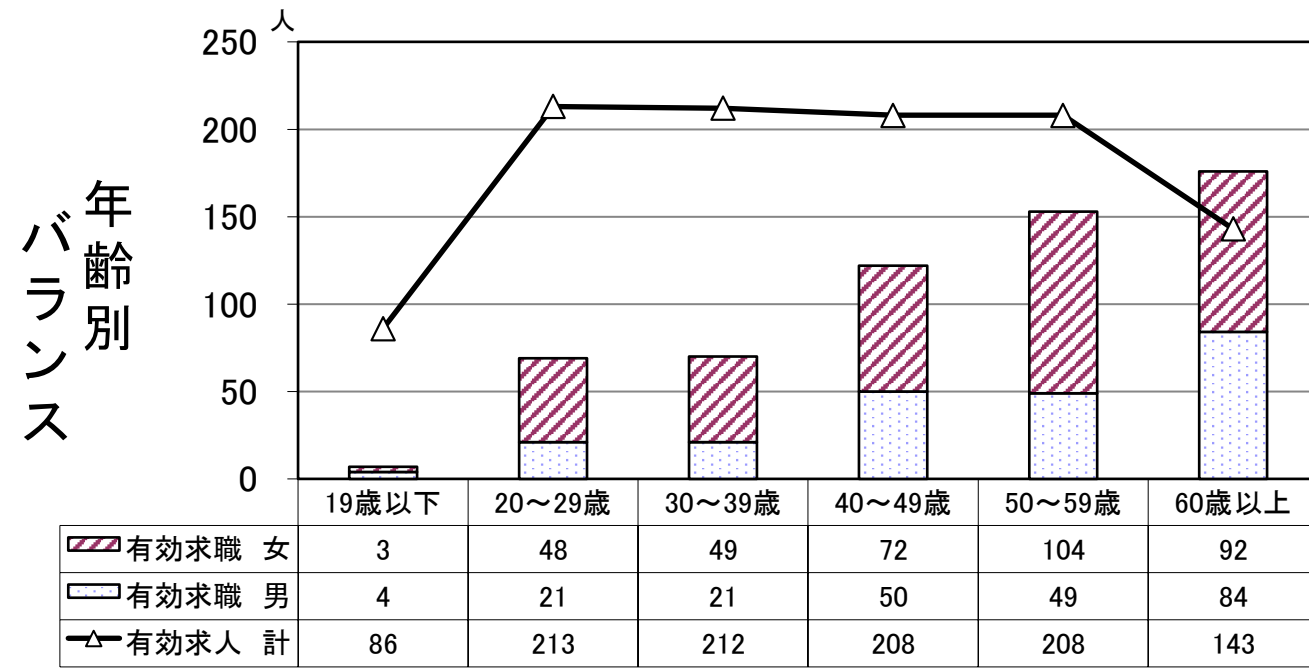
		一般事務	会計事務	生産関連事務	営業・販売事務	その他の事務員	
一般	有効求人倍率	0.13	0.20	0.71	0.24	0.10	
	求人平均賃金	上限	246,360	294,086	-	298,000	-
		下限	199,788	215,786	-	220,000	-
	求職者平均賃金	223,571	185,000	248,000	300,000	237,895	
パート	有効求人倍率	0.28	0.43	1.08	0.73	0.44	
	求人平均賃金	上限	1,219	1,220	1,090	1,264	-
		下限	1,121	1,088	1,090	1,091	-
	求職者平均賃金	1,161	1,200	1,040	1,274	1,270	

3. 販売・営業職



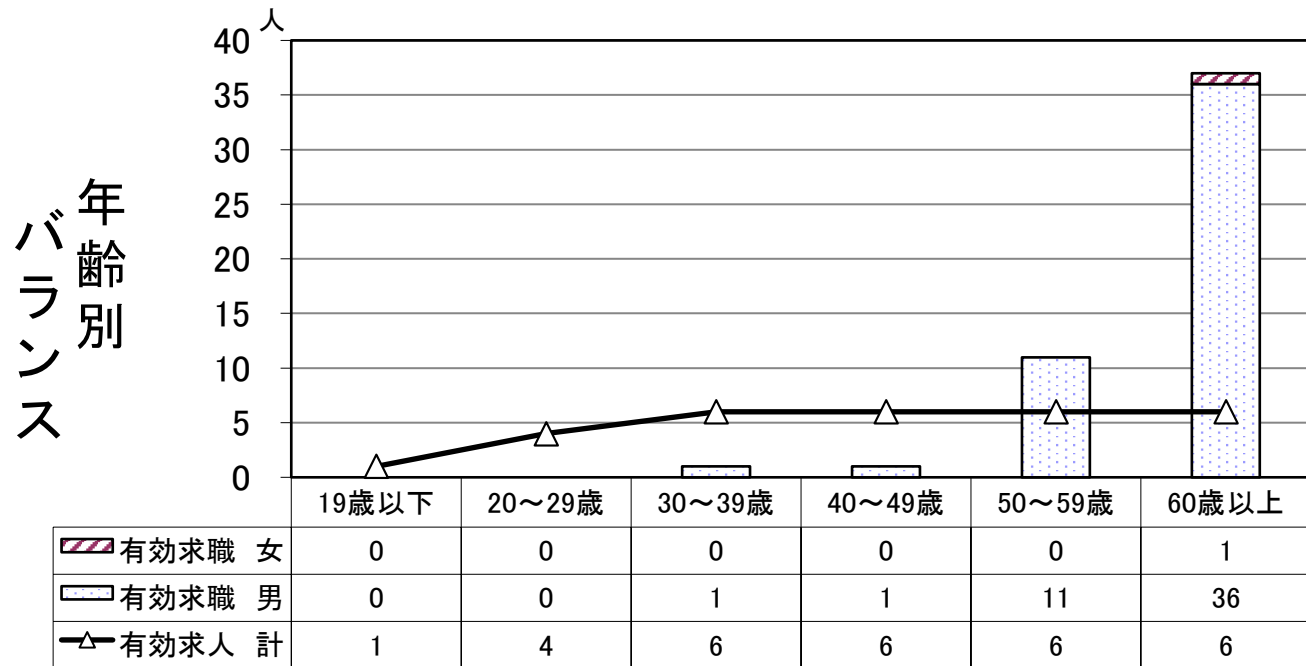
		商品販売の職業	販売類似の職業	営業の職業	
一般	有効求人倍率	2.66	0.00	0.73	
	求人 平均賃金	上限	310,008	-	318,433
		下限	203,558	-	249,210
	求職者平均賃金	219,016	210,400	235,000	
パート	有効求人倍率	1.60	0.00	0.50	
	求人 平均賃金	上限	1,084	-	1,071
		下限	1,040	-	1,071
	求職者平均賃金	1,091	-	1,080	

4. サービス職

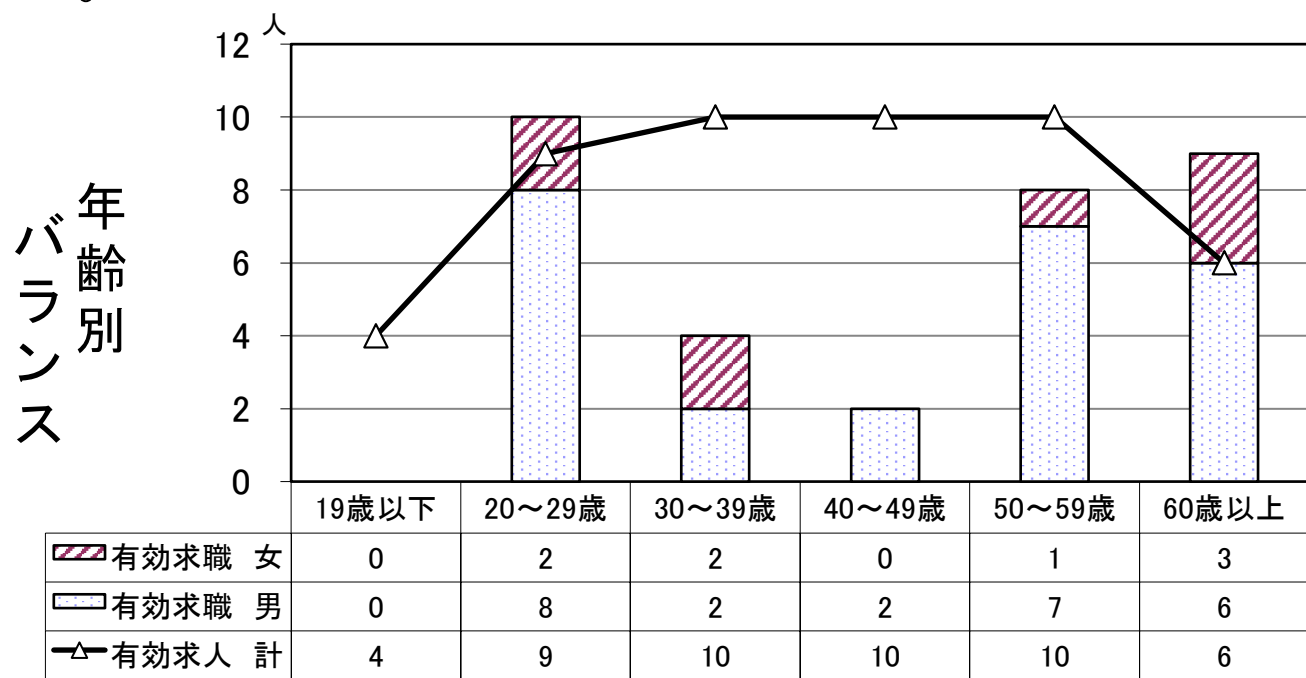


		家庭生活 支援サー ビスの職 業	介護サー ビスの職 業	保健医療 サービスの 職業	生活衛生 サービスの 職業	飲食物調 理の職業	接客・給 仕の職業	居住施設 ・ビルの 管理の 職業	その他の サービスの 職業	
一般	有効求人倍率	-	2.41	6.47	1.39	0.44	0.53	0.32	0.31	
	求人 平均賃金	上限	-	248,480	223,066	322,612	231,867	283,900	340,000	257,000
		下限	-	207,493	186,949	248,612	202,181	238,863	246,871	214,500
	求職者平均賃金	243,000	206,667	200,000	262,500	222,000	250,000	247,407	300,000	
パート	有効求人倍率	0.00	4.98	3.07	1.81	0.86	0.74	0.12	0.91	
	求人 平均賃金	上限	-	1,316	1,174	1,343	1,161	1,150	1,088	1,316
		下限	-	1,186	1,128	1,111	1,061	1,083	1,088	1,108
	求職者平均賃金	-	1,126	1,233	1,071	1,079	1,121	1,068	1,081	

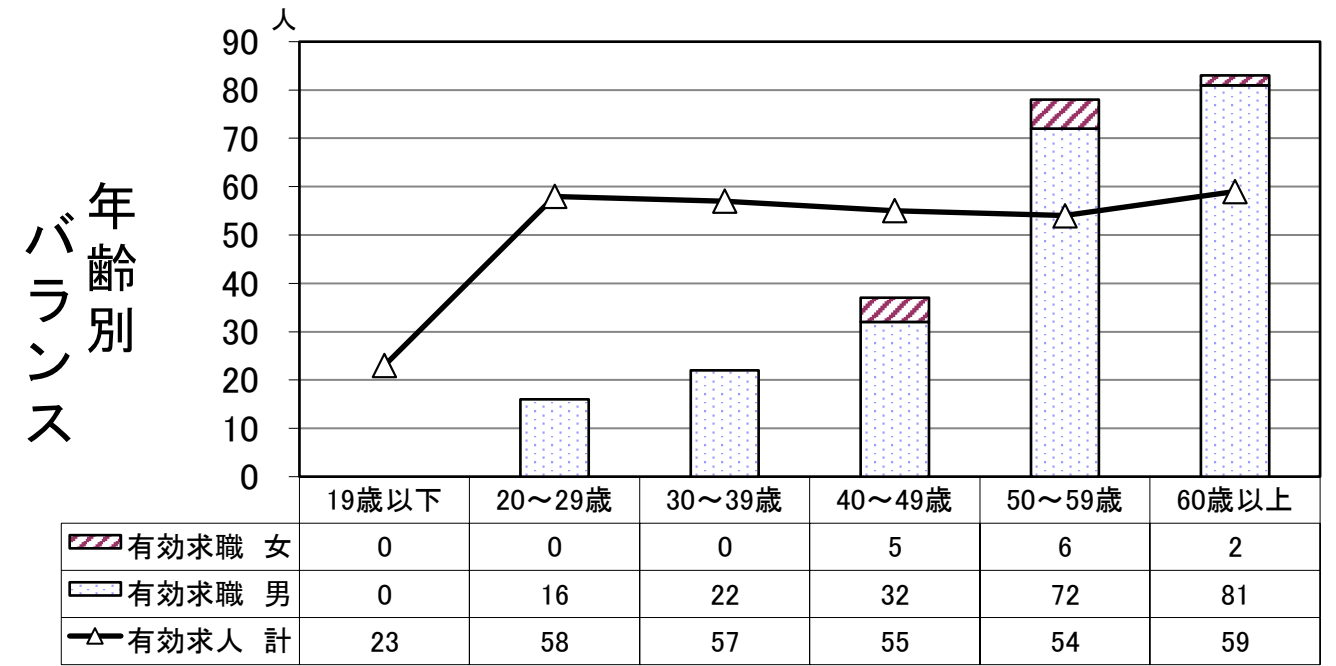
5. 保安職



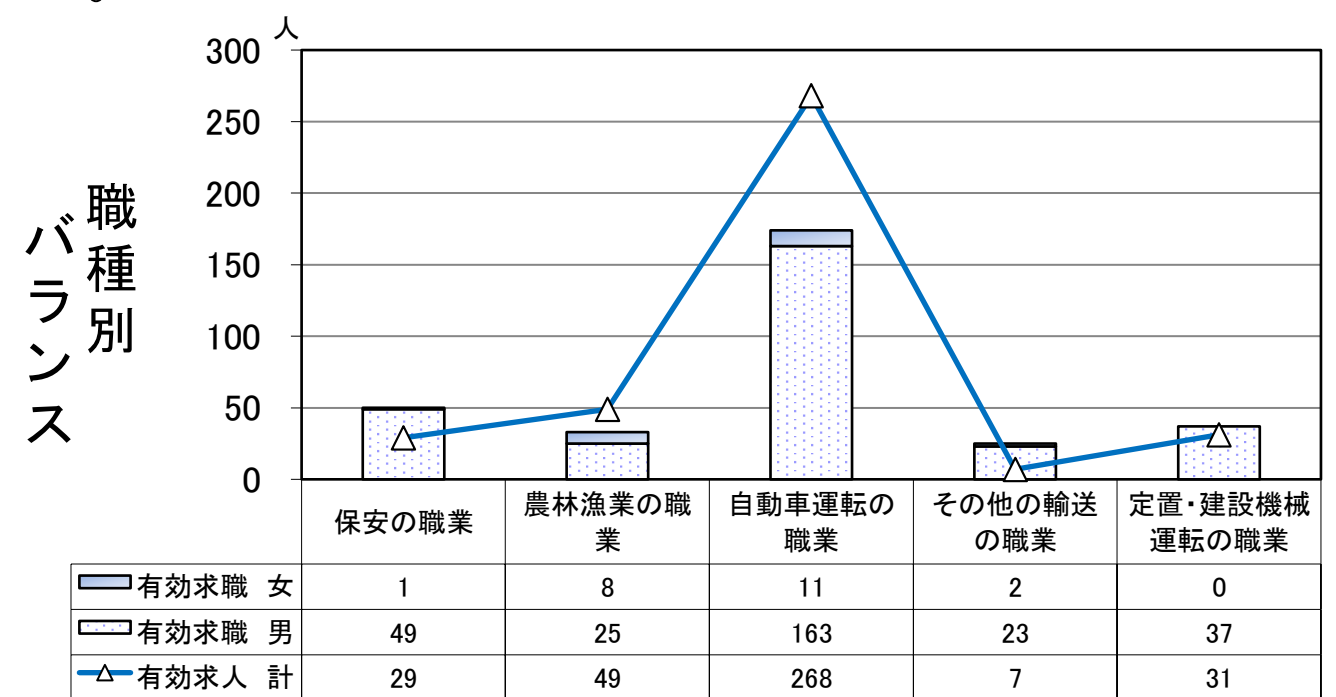
6. 農林漁業職



7. 輸送・機械運転職



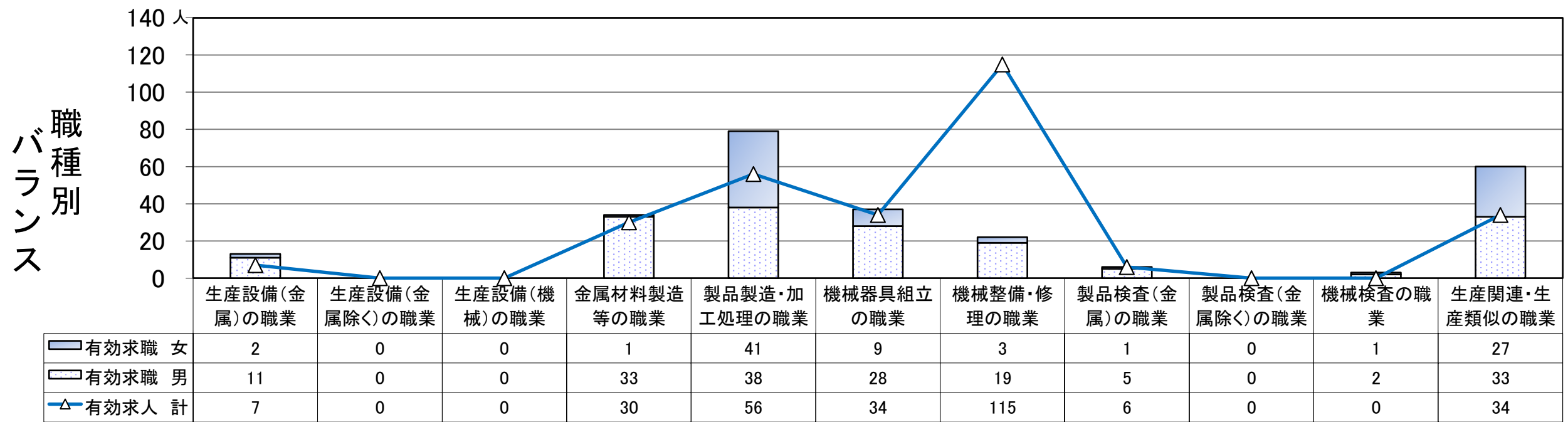
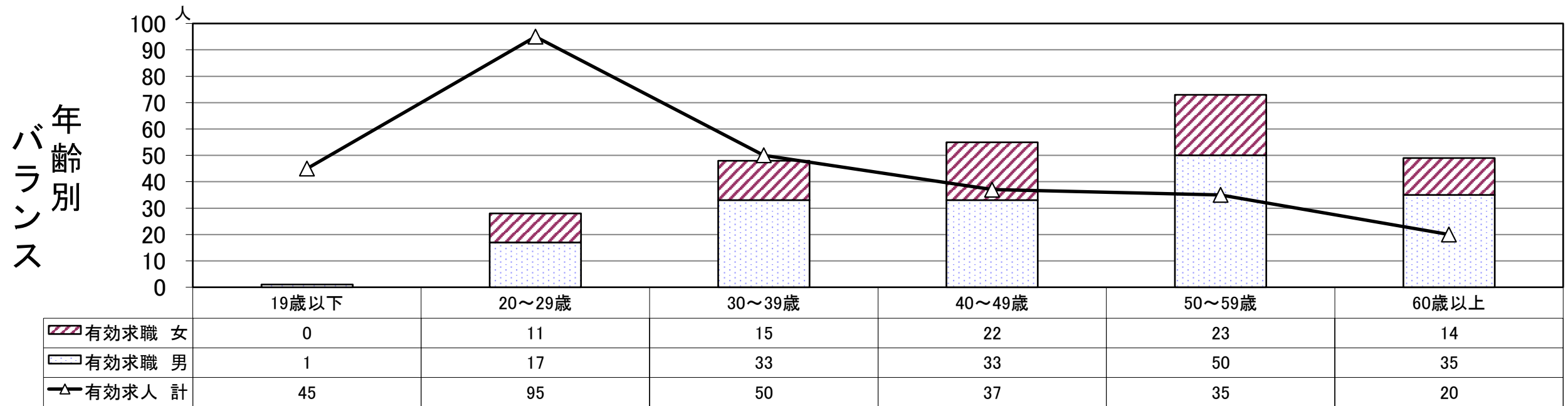
保安職、農林漁業職、輸送・機械運転職



		保安の職業	農林漁業の職業	自動車運転の職業	その他の輸送の職業	定置・建設機械運転の職業	
一般	有効求人倍率	0.13	1.20	1.75	0.35	1.00	
	求人平均賃金	上限	300,000	273,414	285,432	245,000	360,000
		下限	180,000	222,400	219,882	200,000	220,000
	求職者平均賃金	241,667	235,000	233,333	217,059	249,500	

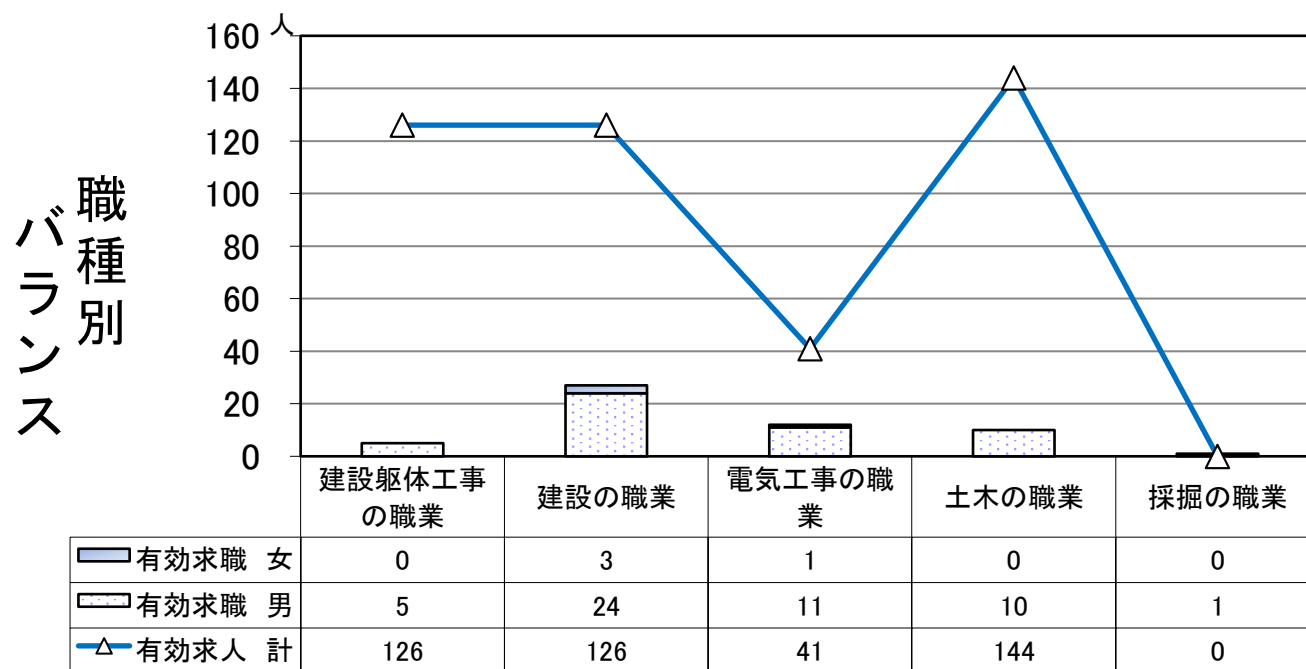
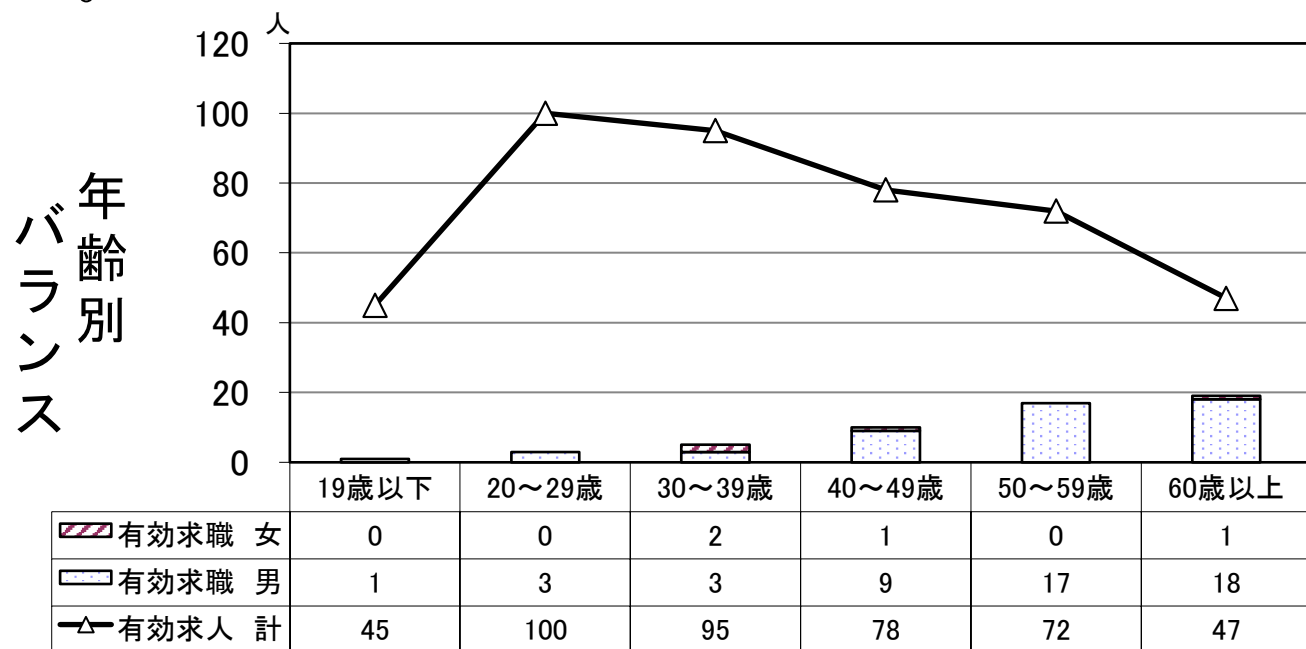
		保安の職業	農林漁業の職業	自動車運転の職業	その他の輸送の職業	定置・建設機械運転の職業	
パート	有効求人倍率	0.96	1.92	1.04	0.00	0.14	
	求人平均賃金	上限	1,347	1,240	1,199	-	-
		下限	1,097	1,040	1,147	-	-
	求職者平均賃金	1,088	1,224	1,129	1,040	1,071	

8. 生産工程職



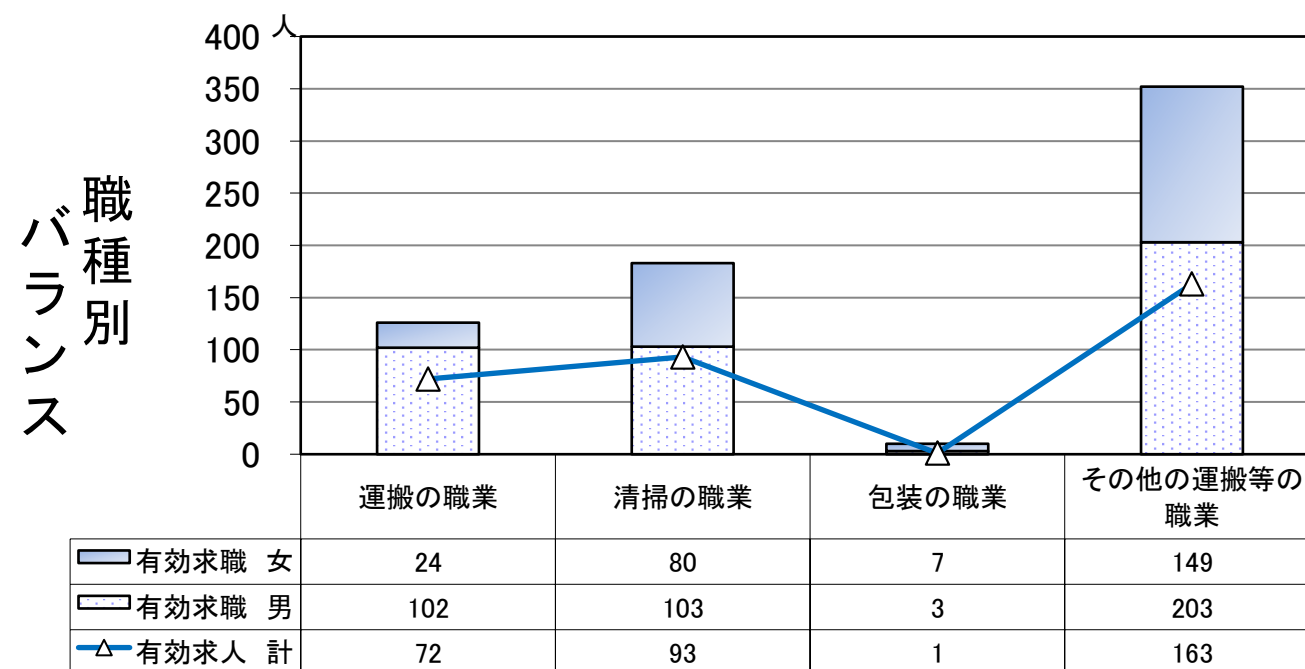
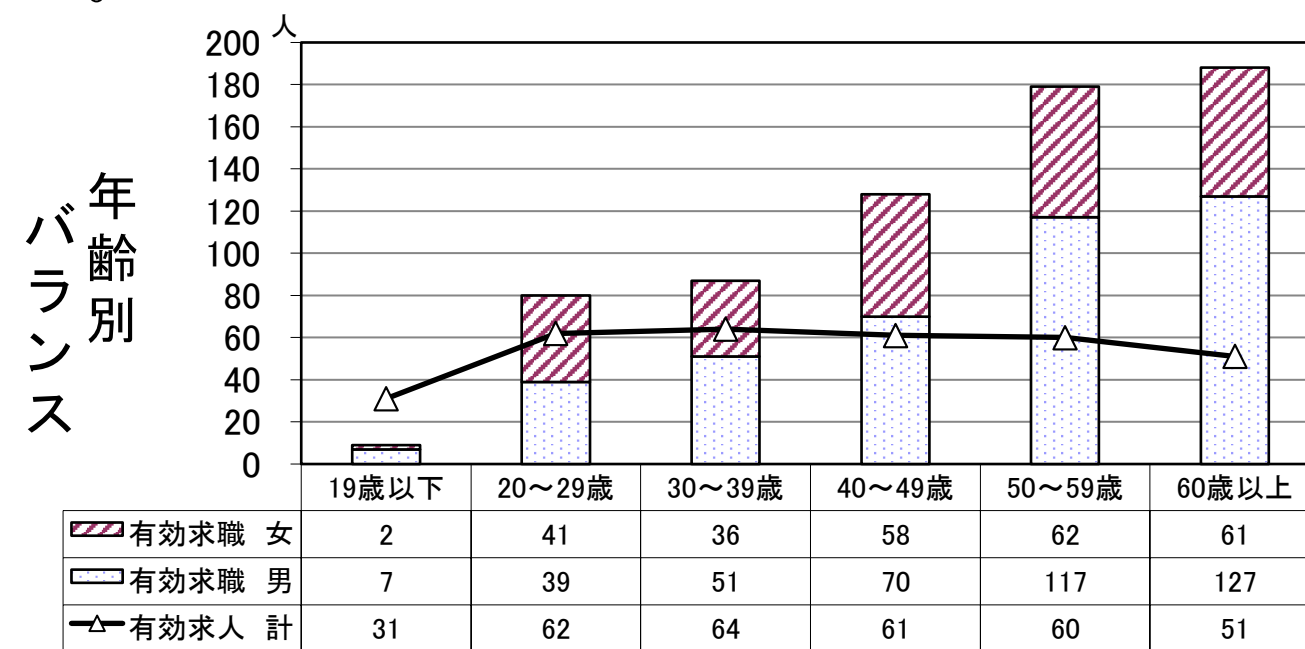
		生産設備(金属)の職業	生産設備(金属除く)の職業	生産設備(機械)の職業	金属材料製造等の職業	製品製造・加工処理の職業	機械器具組立の職業	機械整備・修理の職業	製品検査(金属)の職業	製品検査(金属除く)の職業	機械検査の職業	生産関連・生産類似の職業	
一般	有効求人倍率	0.17	0.00	0.00	1.03	0.53	0.42	5.18	1.20	0.00	0.00	0.65	
	求人平均賃金	上限	245,000	0	0	283,445	257,077	296,000	308,426	269,782	0	-	385,453
		下限	217,500	0	0	212,100	216,511	223,000	201,350	184,900	0	-	198,182
	求職者平均賃金	264,444	0	0	269,286	282,381	236,667	225,000	295,000	0	383,333	300,000	
パート	有効求人倍率	5.00	0.00	0.00	0.00	1.08	2.09	-	0.00	0.00	0.00	0.18	
	求人平均賃金	上限	1,071	0	0	-	1,040	1,071	-	-	0	-	3,000
		下限	1,071	0	0	-	1,040	1,071	-	-	0	-	1,500
	求職者平均賃金	905	0	0	1,500	1,071	-	-	-	0	-	1,086	

9. 建設・採掘の職



		建設躯体工 事の職業	建設の職業	電気工事の 職業	土木の職業	採掘の職業	
一般	有効求人倍率	25.20	6.20	3.60	15.33	0.00	
	求人 平均賃金	上限	425,803	393,217	470,000	414,633	-
		下限	244,608	213,859	261,600	255,440	-
	求職者平均賃金	260,000	236,875	300,000	238,750	210,385	
パート	有効求人倍率	0.00	0.29	2.50	6.00	0.00	
	求人 平均賃金	上限	-	2,666	-	-	-
		下限	-	1,066	-	-	-
	求職者平均賃金	-	1,270	-	-	-	

10. 運搬・清掃・包装等の職

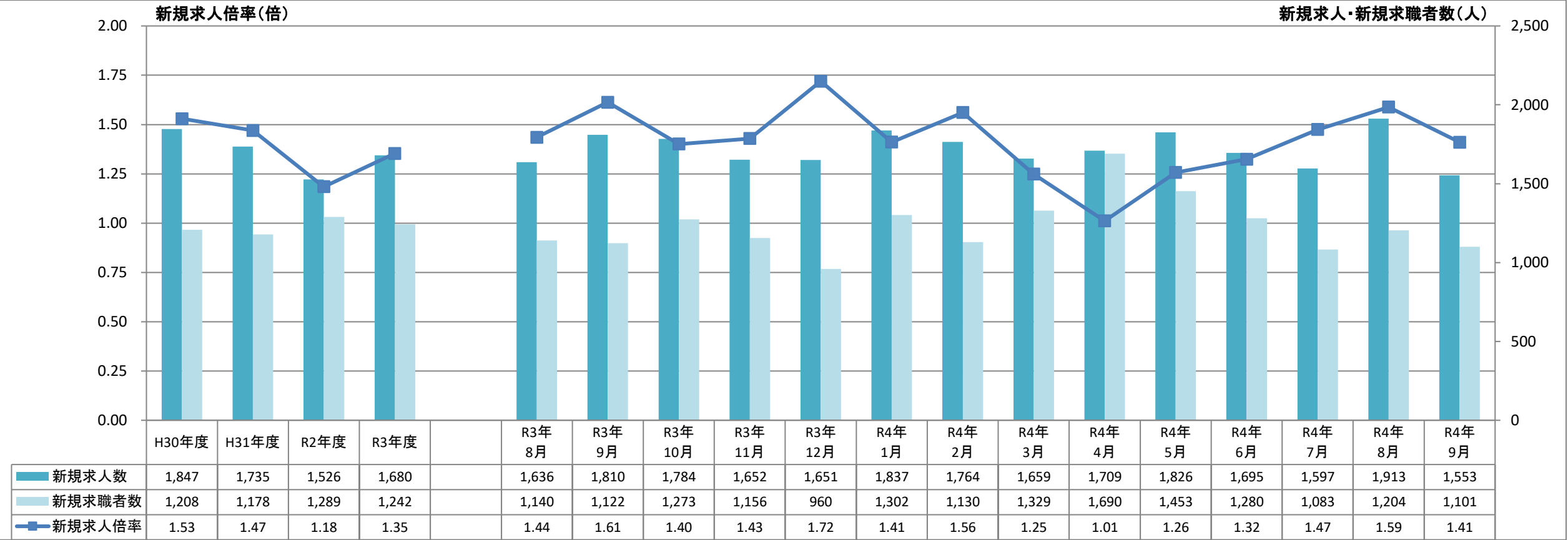


		運搬の職業	清掃の職業	包装の職業	その他の運搬等 の職業	
一般	有効求人倍率	0.64	0.37	0.00	0.51	
	求人 平均賃金	上限	267,203	226,130	-	228,580
		下限	223,923	191,630	-	184,358
	求職者平均賃金	-	-	-	-	
パート	有効求人倍率	0.44	0.56	0.20	0.43	
	求人 平均賃金	上限	1,084	1,130	1,070	1,123
		下限	1,084	1,101	1,070	1,090
	求職者平均賃金	1,049	1,116	-	1,070	

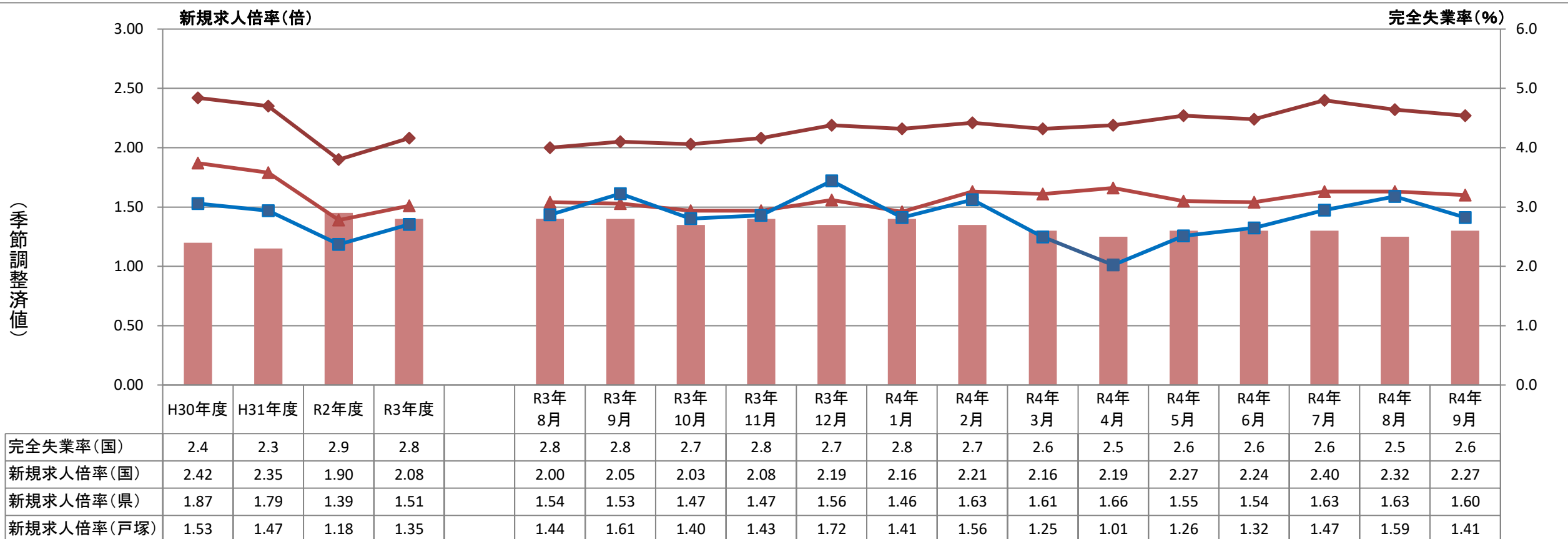
(新規)求人・求職・求人倍率・完全失業率の推移

※ 年度の数值は月平均
 ※ 完全失業率(国)は「労働力調査」(総務省)による
 ※ 国・神奈川県の新規求人倍率および完全失業率(国)の各月の数值は季節調整値
 (令和4年12月以前の数值は令和5年1月に新季節指数により改訂)

戸塚所の状況



国・神奈川県の状況
 (季節調整値)



(有効)求人・求職・求人倍率・完全失業率の推移

※ 年度の数值は月平均
 ※ 完全失業率(国)は「労働力調査」(総務省)による
 ※ 国・神奈川県 of 求人倍率および完全失業率(国)の各月の数值は季節調整値
 (令和4年12月以前の数值は令和5年1月に新季節指数により改訂)

