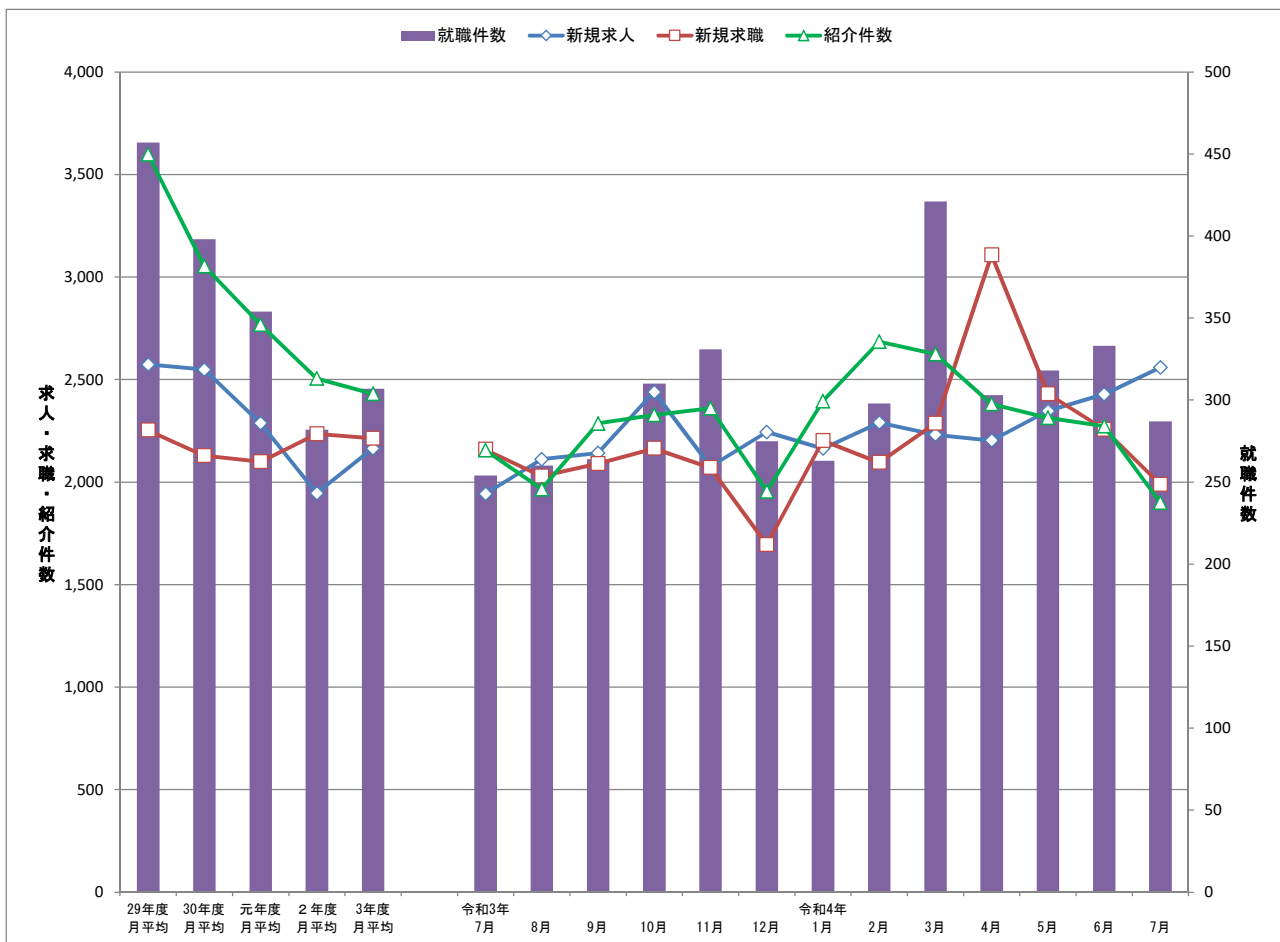


令和4年 7月

統計月報

かわきた

川崎北公共職業安定所



	29年度 月平均	30年度 月平均	元年度 月平均	2年度 月平均	3年度 月平均
新規求人	2,574	2,549	2,287	1,946	2,165
新規求職	2,253	2,129	2,099	2,235	2,213
紹介件数	3,598	3,053	2,768	2,505	2,430
就職件数	457	398	354	282	307

	令和3年 7月	8月	9月	10月	11月	12月	令和4年 1月	2月	3月	4月	5月	6月	7月
新規求人	1,943	2,112	2,142	2,439	2,076	2,244	2,164	2,290	2,231	2,203	2,347	2,428	2,560
新規求職	2,159	2,029	2,090	2,164	2,070	1,695	2,202	2,095	2,286	3,108	2,430	2,257	1,988
紹介件数	2,156	1,966	2,286	2,327	2,360	1,955	2,395	2,685	2,624	2,381	2,313	2,273	1,899
就職件数	254	260	264	310	331	275	263	298	421	303	318	333	287

## ◆一般職業紹介状況(学卒を除きパートを含む)

項目	計	男	女	前月	前月比	前年同月	前年比
新規求職者数 A	1,988	978	1,009	2,257	▲ 11.9	2,159	▲ 7.9
うち 保険受給者	819	355	464	868	▲ 5.6	894	▲ 8.4
うち 45歳以上 B	1,130	632	498	1,214	▲ 6.9	1,182	▲ 4.4
月間有効求職者数 C	13,204	6,614	6,583	13,800	▲ 4.3	13,348	▲ 1.1
うち 保険受給者	5,989	2,605	3,384	6,065	▲ 1.3	7,273	▲ 17.7
うち 45歳以上	7,180	4,055	3,123	7,613	▲ 5.7	7,208	▲ 0.4
新規求人数 D	2,560			2,428	5.4	1,943	31.8
月間有効求人数 E	7,171			6,848	4.7	6,081	17.9
紹介件数 F	1,899	1,082	817	2,273	▲ 16.5	2,156	▲ 11.9
うち 保険受給者	514	252	262	526	▲ 2.3	649	▲ 20.8
うち 45歳以上	1,285	781	504	1,477	▲ 13.0	1,420	▲ 9.5
就職件数 G	287	140	146	333	▲ 13.8	254	13.0
うち 保険受給者	72	30	42	72	0.0	60	20.0
うち 45歳以上	178	92	86	228	▲ 21.9	172	3.5
45歳以上のうち保険受給者	42	20	22	47	▲ 10.6	43	▲ 2.3
充足数 H	157			233	▲ 32.6	160	▲ 1.9
うち他県からの充足数	34			62	▲ 45.2	47	▲ 27.7
新規求人倍率 (D/A)	1.29			1.08	0.21 p	0.90	0.39 p
有効求人倍率 (E/C)	0.54			0.50	0.04 p	0.46	0.08 p
新規紹介率 (F/A*100)	95.52	110.63	80.97	100.71	▲ 5.19 p	99.86	▲ 4.34 p
うち 保険受給者	62.76	70.99	56.47	60.60	2.16 p	72.60	▲ 9.84 p
うち 45歳以上	113.72	123.58	101.20	121.66	▲ 7.94 p	120.14	▲ 6.42 p
新規就職率 (G/A*100)	14.44	14.31	14.47	14.75	▲ 0.31 p	11.76	2.68 p
うち 保険受給者	8.79	8.45	9.05	8.29	0.50 p	6.71	2.08 p
うち 45歳以上	15.75	14.56	17.27	18.78	▲ 3.03 p	14.55	1.20 p
有効就職率 (G/C*100)	2.17	2.12	2.22	2.41	▲ 0.24 p	1.90	0.27 p
うち 保険受給者	1.20	1.15	1.24	1.19	0.01 p	0.82	0.38 p
うち 45歳以上	2.48	2.27	2.75	2.99	▲ 0.51 p	2.39	0.09 p
充足率 (H/E*100)	2.19			3.40	▲ 1.21 p	2.63	▲ 0.44 p
新規求職者中に占める 45歳以上の割合 (B/A*100)	56.84	64.62	49.36	53.79	3.05 p	54.75	2.09 p

※ 求人関係は男女雇用機会均等法により男女別がありません。また求職者数の男女合計もH16.11月より性別未記入の方がいるため合致しません。

※ p はポイント(前月・前年との数値差)

※ 保険受給者に高齢受給資格者・特例受給資格者は含まれません。

## ◆障害者職業紹介状況

項目	計	男	女	前月	前月比	前年同月	前年比
新規求職申込件数	95			105	▲ 9.5	103	▲ 7.8
月末現在有効求職者数	2,720	1,668	1,047	2,720	0.0	2,118	28.4
紹介件数	271			291	▲ 6.9	227	19.4
就職件数	21			31	▲ 32.3	23	▲ 8.7

## ◆パート・タイム状況

項目	計	男	女	前月	前月比	前年同月	前年比
①新規求職申込件数	646	235	410	776	▲ 16.8	689	▲ 6.2
②月間有効求職者数	4,487	1,608	2,875	4,803	▲ 6.6	4,248	5.6
③新規求人	893			896	▲ 0.3	716	24.7
④月間有効求人	2,584			2,527	2.3	2,129	21.4
⑤紹介件数	596	248	348	806	▲ 26.1	740	▲ 19.5
新規紹介率 (⑤/①*100)	92.26			103.87	▲ 11.61 p	107.40	▲ 15.14 p
⑥就職件数	150	56	93	180	▲ 16.7	144	4.2
⑦充足数	77			142	▲ 45.8	94	▲ 18.1
新規就職率 (⑥/①*100)	23.22			23.20	0.02 p	20.90	2.32 p
新規求人倍率	1.38			1.15	0.23 p	1.04	0.34 p
有効求人倍率	0.58			0.53	0.05 p	0.50	0.08 p

## ◆「ハローワークプラザ新百合ヶ丘」職業紹介状況

項目	計	男	女	前月	前月比	前年同月	前年比
①新規求職申込件数	299	134	165	317	▲ 5.7	346	▲ 13.6
②月間有効求職者数	1,354	646	708	1,393	▲ 2.8	1,633	▲ 17.1
③紹介件数	386	252	134	466	▲ 17.2	476	▲ 18.9
新規紹介率 (③/①*100)	129.10	188.06	81.21	147.00	▲ 17.90 p	137.57	▲ 8.47 p
④就職件数	60	26	34	57	5.3	45	33.3
新規就職率 (④/①*100)	20.07	19.40	20.61	17.98	2.09 p	13.01	7.06 p

※新規求職者の男女合計は、性別未記入者がいるため合致しません。