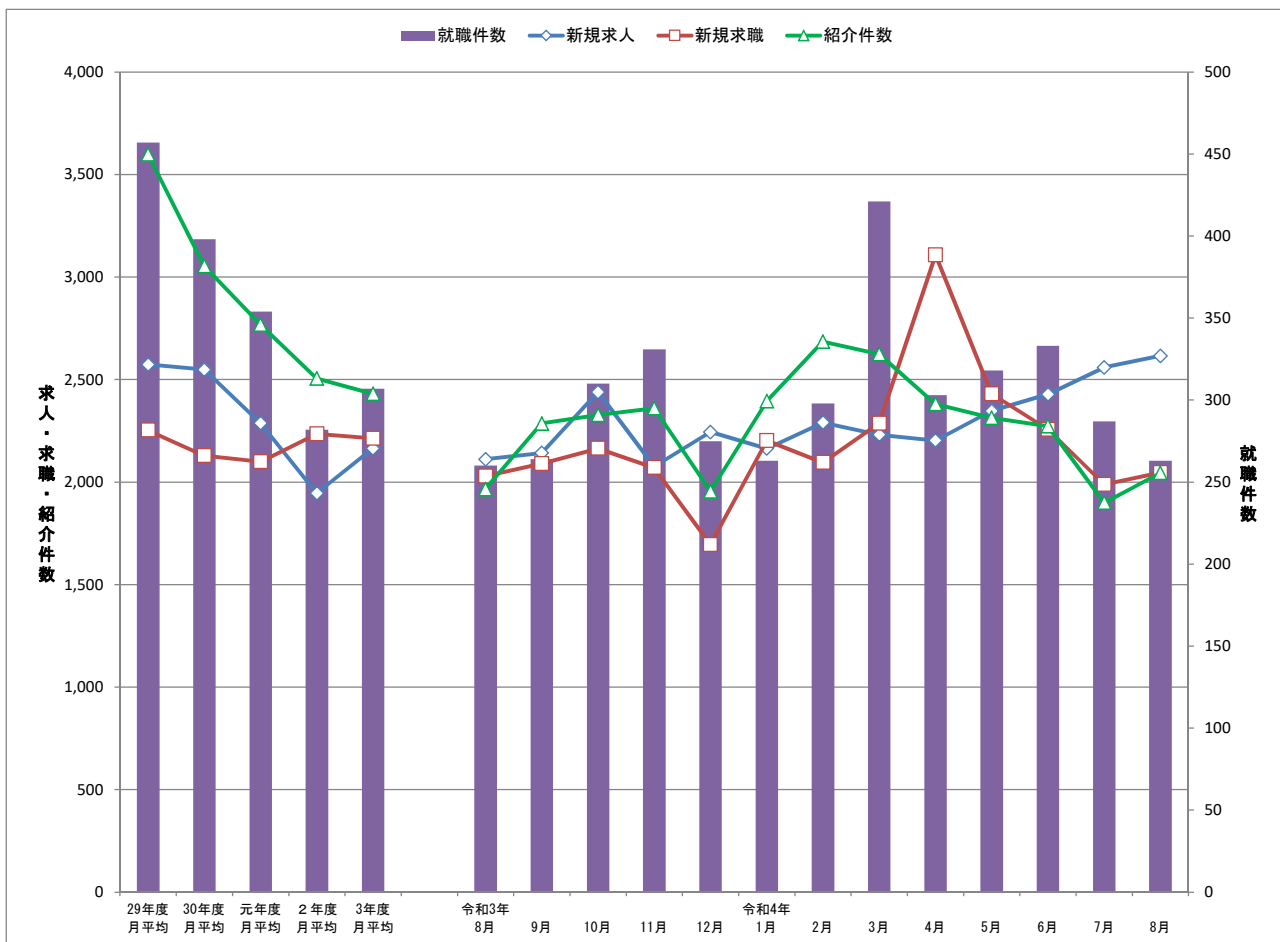


# 令和4年 8月

## 統計月報

# かわきた

### 川崎北公共職業安定所



	29年度月平均	30年度月平均	元年度月平均	2年度月平均	3年度月平均	令和3年8月	9月	10月	11月	12月	令和4年1月	2月	3月	4月	5月	6月	7月	8月
新規求人	2,574	2,549	2,287	1,946	2,165	2,112	2,142	2,439	2,076	2,244	2,164	2,290	2,231	2,203	2,347	2,428	2,560	2,616
新規求職	2,253	2,129	2,099	2,235	2,213	2,029	2,090	2,164	2,070	1,695	2,202	2,095	2,286	3,108	2,430	2,257	1,988	2,046
紹介件数	3,598	3,053	2,768	2,505	2,430	1,966	2,286	2,327	2,360	1,955	2,395	2,685	2,624	2,381	2,313	2,273	1,899	2,045
就職件数	457	398	354	282	307	260	264	310	331	275	263	298	421	303	318	333	287	263

## ◆一般職業紹介状況(学卒を除きパートを含む)

項目	計	男	女	前月	前月比	前年同月	前年比
新規求職者数 A	2,046	962	1,084	1,988	2.9	2,029	0.8
うち 保険受給者	803	369	434	819	▲ 2.0	813	▲ 1.2
うち 45歳以上 B	1,120	598	522	1,130	▲ 0.9	1,099	1.9
月間有効求職者数 C	12,993	6,470	6,516	13,204	▲ 1.6	13,298	▲ 2.3
うち 保険受給者	6,010	2,626	3,384	5,989	0.4	7,164	▲ 16.1
うち 45歳以上	6,968	3,919	3,047	7,180	▲ 3.0	7,116	▲ 2.1
新規求人数 D	2,616			2,560	2.2	2,112	23.9
月間有効求人数 E	7,493			7,171	4.5	6,119	22.5
紹介件数 F	2,045	1,109	936	1,899	7.7	1,966	4.0
うち 保険受給者	543	268	275	514	5.6	566	▲ 4.1
うち 45歳以上	1,354	804	550	1,285	5.4	1,328	2.0
就職件数 G	263	135	128	287	▲ 8.4	260	1.2
うち 保険受給者	63	34	29	72	▲ 12.5	79	▲ 20.3
うち 45歳以上	171	99	72	178	▲ 3.9	165	3.6
45歳以上のうち保険受給者	40	24	16	42	▲ 4.8	41	▲ 2.4
充足数 H	183			157	16.6	162	13.0
うち他県からの充足数	48			34	41.2	46	4.3
新規求人倍率 (D/A)	1.28			1.29	▲ 0.01 p	1.04	0.24 p
有効求人倍率 (E/C)	0.58			0.54	0.04 p	0.46	0.12 p
新規紹介率 (F/A*100)	99.95	115.28	86.35	95.52	4.43 p	96.90	3.05 p
うち 保険受給者	67.62	72.63	63.36	62.76	4.86 p	69.62	▲ 2.00 p
うち 45歳以上	120.89	134.45	105.36	113.72	7.17 p	120.84	0.05 p
新規就職率 (G/A*100)	12.85	14.03	11.81	14.44	▲ 1.59 p	12.81	0.04 p
うち 保険受給者	7.85	9.21	6.68	8.79	▲ 0.94 p	9.72	▲ 1.87 p
うち 45歳以上	15.27	16.56	13.79	15.75	▲ 0.48 p	15.01	0.26 p
有効就職率 (G/C*100)	2.02	2.09	1.96	2.17	▲ 0.15 p	1.96	0.06 p
うち 保険受給者	1.05	1.29	0.86	1.20	▲ 0.15 p	1.10	▲ 0.05 p
うち 45歳以上	2.45	2.53	2.36	2.48	▲ 0.03 p	2.32	0.13 p
充足率 (H/E*100)	2.44			2.19	0.25 p	2.65	▲ 0.21 p
新規求職者中に占める 45歳以上の割合 (B/A*100)	54.74	62.16	48.15	56.84	▲ 2.10 p	54.16	0.58 p

※ 求人関係は男女雇用機会均等法により男女別がありません。また求職者数の男女合計もH16.11月より性別未記入の方がいるため合致しません。

※ p はポイント(前月・前年との数値差)

※ 保険受給者に高齢受給資格者・特例受給資格者は含まれません。

## ◆障害者職業紹介状況

項目	計	男	女	前月	前月比	前年同月	前年比
新規求職申込件数	109			95	14.7	103	5.8
月末現在有効求職者数	2,779	1,691	1,083	2,720	2.2	2,180	27.5
紹介件数	249			271	▲ 8.1	172	44.8
就職件数	22			21	4.8	23	▲ 4.3

## ◆パート・タイム状況

項目	計	男	女	前月	前月比	前年同月	前年比
①新規求職申込件数	703	224	479	646	8.8	625	12.5
②月間有効求職者数	4,408	1,558	2,847	4,487	▲ 1.8	4,184	5.4
③新規求人数	1,012			893	13.3	771	31.3
④月間有効求人数	2,736			2,584	5.9	2,139	27.9
⑤紹介件数	698	301	397	596	17.1	662	5.4
新規紹介率 (⑤/①*100)	99.29			92.26	7.03 p	105.92	▲ 6.63 p
⑥就職件数	125	46	79	150	▲ 16.7	129	▲ 3.1
⑦充足数	98			77	27.3	94	4.3
新規就職率 (⑥/①*100)	17.78			23.22	▲ 5.44 p	20.64	▲ 2.86 p
新規求人倍率	1.44			1.38	0.06 p	1.23	0.21 p
有効求人倍率	0.62			0.58	0.04 p	0.51	0.11 p

## ◆「ハローワークプラザ新百合ヶ丘」職業紹介状況

項目	計	男	女	前月	前月比	前年同月	前年比
①新規求職申込件数	319	140	179	299	6.7	338	▲ 5.6
②月間有効求職者数	1,380	656	724	1,354	1.9	1,655	▲ 16.6
③紹介件数	410	227	183	386	6.2	419	▲ 2.1
新規紹介率 (③/①*100)	128.53	162.14	102.23	129.10	▲ 0.57 p	123.96	4.57 p
④就職件数	47	19	28	60	▲ 21.7	41	14.6
新規就職率 (④/①*100)	14.73	13.57	15.64	20.07	▲ 5.34 p	12.13	2.60 p

※新規求職者の男女合計は、性別未記入者がいるため合致しません。