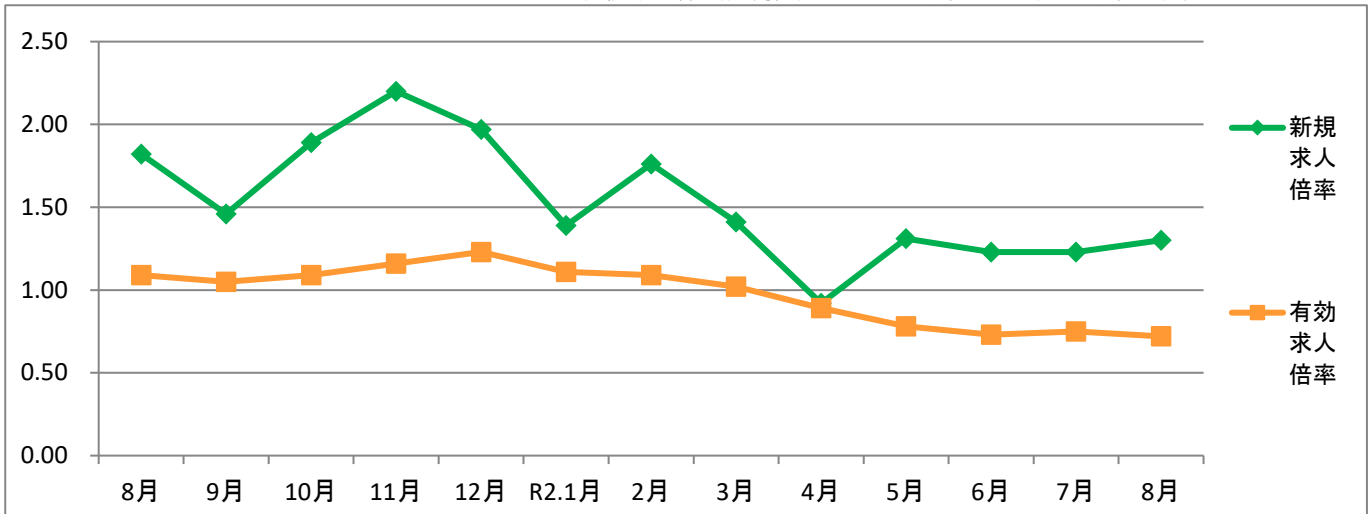


# ハローワーク相模原における職業紹介取扱状況

令和2年8月分

下記についてはハローワーク相模原全体（付属機関における数字を含む）の数字です。



	8月	9月	10月	11月	12月	R2.1月	2月	3月	4月	5月	6月	7月	8月
新規求人倍率	1.82	1.46	1.89	2.20	1.97	1.39	1.76	1.41	0.92	1.31	1.23	1.23	1.30
有効求人倍率	1.09	1.05	1.09	1.16	1.23	1.11	1.09	1.02	0.89	0.78	0.73	0.75	0.72

## 【ポイント】

- 令和2年8月の新規求職申込件数は前年同月比0.6%増加、月間有効求職者数は前年同月比12.3%増加であった。またパート新規求職者数については前年同月比3.1%減、パート月間有効求職者数は6.1%増であった。新規求職者を年齢別で見ると、44歳以下は前年同月比0.7%増、45～54歳13.1%増、55～64歳9.8%減、65歳以上6.0%増であった。
- 令和2年8月の新規求人数は前年同月比28.1%減少、月間有効求人数は25.0%減少であった。パート求人数については、新規求人が30.4%減、有効求人は31.4%減であった。また産業別新規求人の対前年同月比は、建設業は9.3%増、製造業は新型コロナウイルス感染拡大の影響が続き43.3%減、その他では情報通信業11.1%減、運輸業56.4%減、卸小売業は求人更新が多かった先月の反動で27.3%減、宿泊・飲食サービス業も新型コロナウイルスの影響で募集・採用の抑制局面となり59.5%減、医療福祉業は11.6%減であった。
- 令和2年8月の新規求人倍率は1.30倍で前年同月比0.52ポイント下がったが、前月比は0.07ポイント上昇。また月間有効求人倍率は0.72倍で前年同月比0.37ポイント、前月比0.03ポイント下がった。求人倍率が低い事務職の有効求人倍率については、一般計で0.19倍（一般フルタイム0.15倍、一般パートタイム0.27倍）であった。

	令和2年8月分	令和2年7月分	前月比 (小数点第2位を四捨五入)	令和1年8月分	前年同月比 (小数点第2位を四捨五入)
新規求職申込件数(全数)	1,554	1,727	▲ 10.0 %	1,544	0.6 %
月間有効求職者数(全数)	8,597	8,299	3.6 %	7,653	12.3 %
新規求人数(全数)	2,023	2,116	▲ 4.4 %	2,812	▲ 28.1 %
月間有効求人数(全数)	6,231	6,188	0.7 %	8,308	▲ 25.0 %
紹介件数(全数)	1,836	2,040	▲ 10.0 %	1,842	▲ 0.3 %
就職件数(全数)	279	307	▲ 9.1 %	316	▲ 11.7 %
就職率(全数/%)	18.0%	17.8%	0.2 P	20.5%	▲ 2.5 P
充足数(全数)	234	242	▲ 3.3 %	283	▲ 17.3 %
充足率(全数/%)	11.6%	11.4%	0.1 P	10.1%	1.5 P
新規求職申込件数(パート)	536	568	▲ 5.6 %	553	▲ 3.1 %
有効求職者数(パート)	2,863	2,773	3.2 %	2,698	6.1 %
新規求人数(パート)	845	764	10.6 %	1,214	▲ 30.4 %
有効求人数(パート)	2,448	2,353	4.0 %	3,570	▲ 31.4 %
紹介件数(パート)	612	681	▲ 10.1 %	698	▲ 12.3 %
就職件数(パート)	137	140	▲ 2.1 %	159	▲ 13.8 %