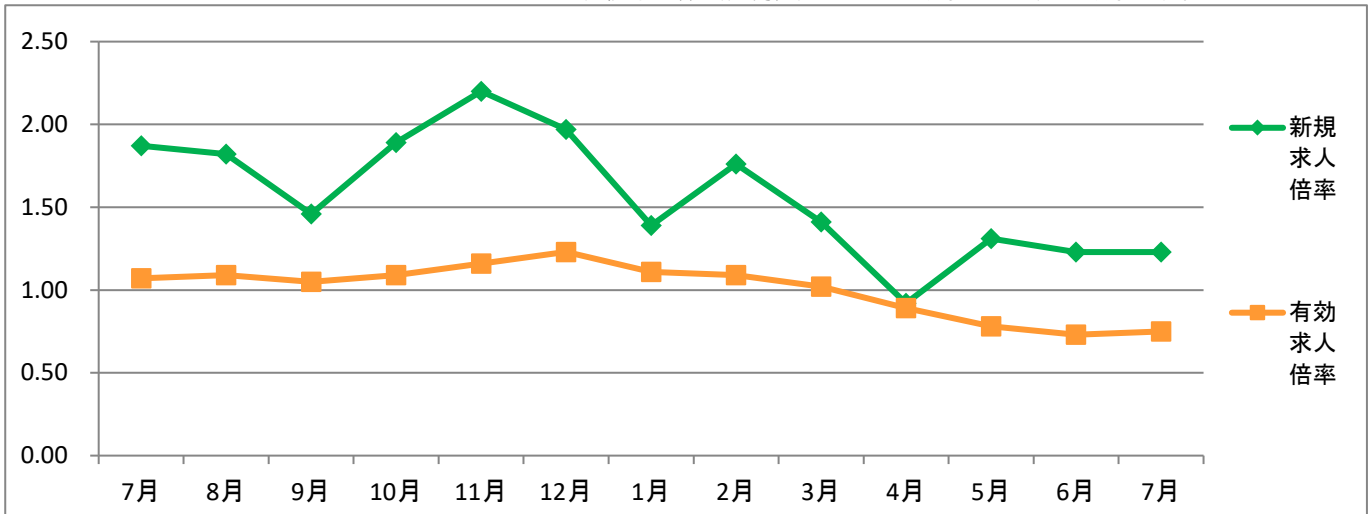


ハローワーク相模原における職業紹介取扱状況

令和2年7月分

下記についてはハローワーク相模原全体（付属機関における数字を含む）の数字です。



	7月	8月	9月	10月	11月	12月	1月	2月	3月	4月	5月	6月	7月
新規求人倍率	1.87	1.82	1.46	1.89	2.20	1.97	1.39	1.76	1.41	0.92	1.31	1.23	1.23
有効求人倍率	1.07	1.09	1.05	1.09	1.16	1.23	1.11	1.09	1.02	0.89	0.78	0.73	0.75

【ポイント】

- 令和2年7月の新規求職申込件数は前年同月比1.3%増加、月間有効求職者数は前年同月比5.5%増加であった。またパート新規求職者数については前年同月比10.4%減、パート月間有効求職者数は3.3%減であった。新規求職者を年齢別でみると、44歳以下は前年同月比3.3%増、45～54歳6.3%増、55～64歳13.8%減、65歳以上7.6%増であった。
- 令和2年7月の新規求人数は前年同月比33.4%減少、月間有効求人数は26.2%減少であった。パート求人数については、新規求人が46.3%減、有効求人は33.4%減であった。また産業別新規求人の対前年同月比は、建設業は4.0%減、製造業は新型コロナウイルス感染拡大の影響が続き34.3%減、その他では情報通信業46.5%減、運輸業26.1%減、卸小売業は求人更新が多かったこともあり56.8%増、宿泊・飲食サービス業は43.0%減、医療福祉業は35.0%減であった。
- 令和2年7月の新規求人倍率は1.23倍で前年同月比0.64ポイント、前月比では変わらず。また月間有効求人倍率は0.75倍で前年同月比0.32ポイント、前月比0.02ポイント下がった。求人倍率が低い事務職の有効求人倍率については、一般計で0.20倍（一般フルタイム0.18倍、一般パートタイム0.26倍）であった。

	令和2年7月分	令和2年6月分	前月比 (小数点第2位を四捨五入)	令和1年7月分	前年同月比 (小数点第2位を四捨五入)
新規求職申込件数(全数)	1,727	1,901	▲ 9.2 %	1,704	1.3 %
月間有効求職者数(全数)	8,299	8,064	2.9 %	7,863	5.5 %
新規求人数(全数)	2,116	2,331	▲ 9.2 %	3,178	▲ 33.4 %
月間有効求人数(全数)	6,188	5,890	5.1 %	8,380	▲ 26.2 %
紹介件数(全数)	2,040	2,088	▲ 2.3 %	2,369	▲ 13.9 %
就職件数(全数)	307	301	2.0 %	430	▲ 28.6 %
就職率(全数/%)	17.8%	15.8%	1.9 P	25.2%	▲ 7.5 P
充足数(全数)	242	236	2.5 %	374	▲ 35.3 %
充足率(全数/%)	11.4%	10.1%	1.3 P	11.8%	▲ 0.3 P
新規求職申込件数(パート)	568	688	▲ 17.4 %	634	▲ 10.4 %
有効求職者数(パート)	2,773	2,748	0.9 %	2,867	▲ 3.3 %
新規求人数(パート)	764	990	▲ 22.8 %	1,422	▲ 46.3 %
有効求人数(パート)	2,353	2,249	4.6 %	3,534	▲ 33.4 %
紹介件数(パート)	681	696	▲ 2.2 %	820	▲ 17.0 %
就職件数(パート)	140	150	▲ 6.7 %	198	▲ 29.3 %