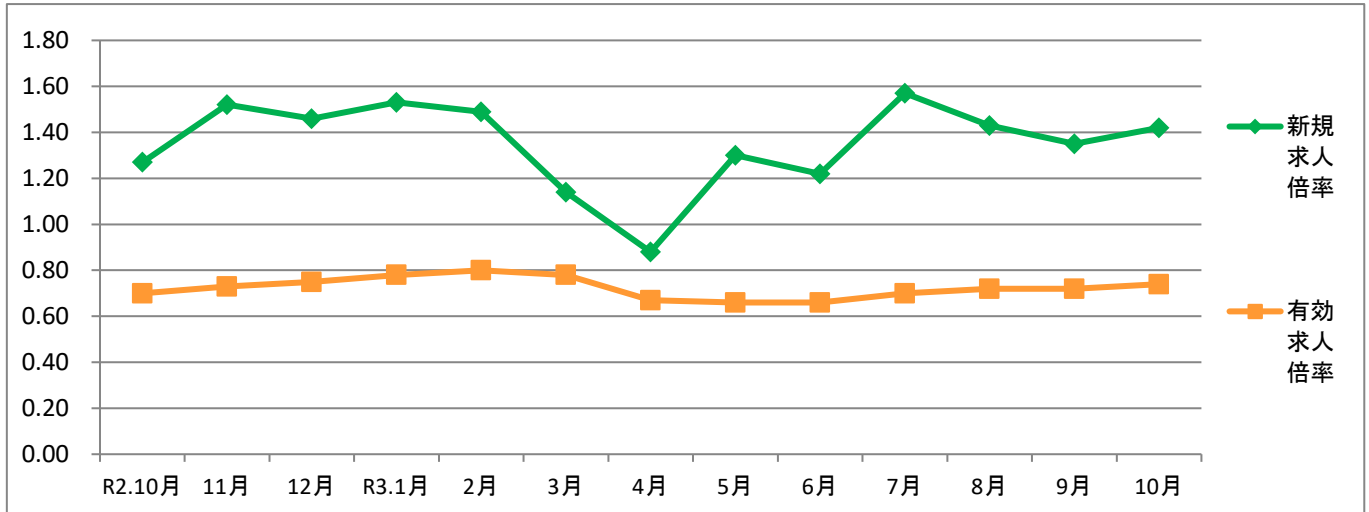


ハローワーク相模原における職業紹介取扱状況

令和3年10月分

下記についてはハローワーク相模原全体（付属機関における数字を含む）の数字です。



	R2.10月	11月	12月	R3.1月	2月	3月	4月	5月	6月	7月	8月	9月	10月
新規求人倍率	1.27	1.52	1.46	1.53	1.49	1.14	0.88	1.30	1.22	1.57	1.43	1.35	1.42
有効求人倍率	0.70	0.73	0.75	0.78	0.80	0.78	0.67	0.66	0.66	0.70	0.72	0.72	0.74

【ポイント】

- 令和3年10月の新規求職申込件数は前年同月比1.4%減少、月間有効求職者数は前年同月比2.8%減少となった。またパートタイムの新規求職申込件数は前年同月比2.4%増加、月間有効求職者数は前年同月比3.8%増加となった。新規求職者を年齢別でみると、前年同月比で44歳以下は1.4%減少、45～54歳は1.6%増加、55～64歳は0.6%減少、65歳以上は1.3%減少となった。
- 令和3年10月の新規求人数は前年同月比9.8%増加、月間有効求人数は前年同月比2.9%増加となった。パートタイムの求人数について、新規求人数が前年同月比27.8%増加、月間有効求人数が前年同月比1.3%増加となった。産業別新規求人について、前年同月比で建設業が4.9%減少、製造業が62.0%増加、情報通信業が37.3%減少、運輸業が11.0%減少、卸・小売業が16.0%減少、宿泊・飲食サービス業が10.3%増加、医療福祉業が20.1%増加となった。
- 令和3年10月の新規求人倍率は1.42倍で前年同月より0.15ポイント上昇、前月より0.07ポイント上昇した。また月間有効求人倍率は0.74倍で前年同月より0.04ポイント上昇した。事務職の令和3年10月の月間有効求人倍率は0.21倍（一般フルタイム0.17倍、一般パートタイム0.28倍）であった。

ほ

	令和3年10月分	令和3年9月分	前月比 (小数点第2位を四捨五入)	令和2年10月分	前年同月比 (小数点第2位を四捨五入)
新規求職申込件数(全数)	1,811	1,543	17.4 %	1,836	▲ 1.4 %
月間有効求職者数(全数)	8,910	8,653	3.0 %	9,169	▲ 2.8 %
新規求人数(全数)	2,570	2,086	23.2 %	2,340	9.8 %
月間有効求人数(全数)	6,610	6,245	5.8 %	6,425	2.9 %
紹介件数(全数)	1,934	1,772	9.1 %	2,218	▲ 12.8 %
就職件数(全数)	318	327	▲ 2.8 %	282	12.8 %
就職率(全数/%)	17.6%	21.2%	▲ 3.6 P	15.4%	2.2 P
充足数(全数)	269	265	1.5 %	278	▲ 3.2 %
充足率(全数/%)	10.5%	12.7%	▲ 2.2 P	11.9%	▲ 1.4 P
新規求職申込件数(パート)	684	579	18.1 %	668	2.4 %
月間有効求職者数(パート)	3,256	3,122	4.3 %	3,137	3.8 %
新規求人数(パート)	1,062	802	32.4 %	831	27.8 %
月間有効求人数(パート)	2,526	2,325	8.6 %	2,494	1.3 %
紹介件数(パート)	780	726	7.4 %	827	▲ 5.7 %
就職件数(パート)	177	179	▲ 1.1 %	148	19.6 %