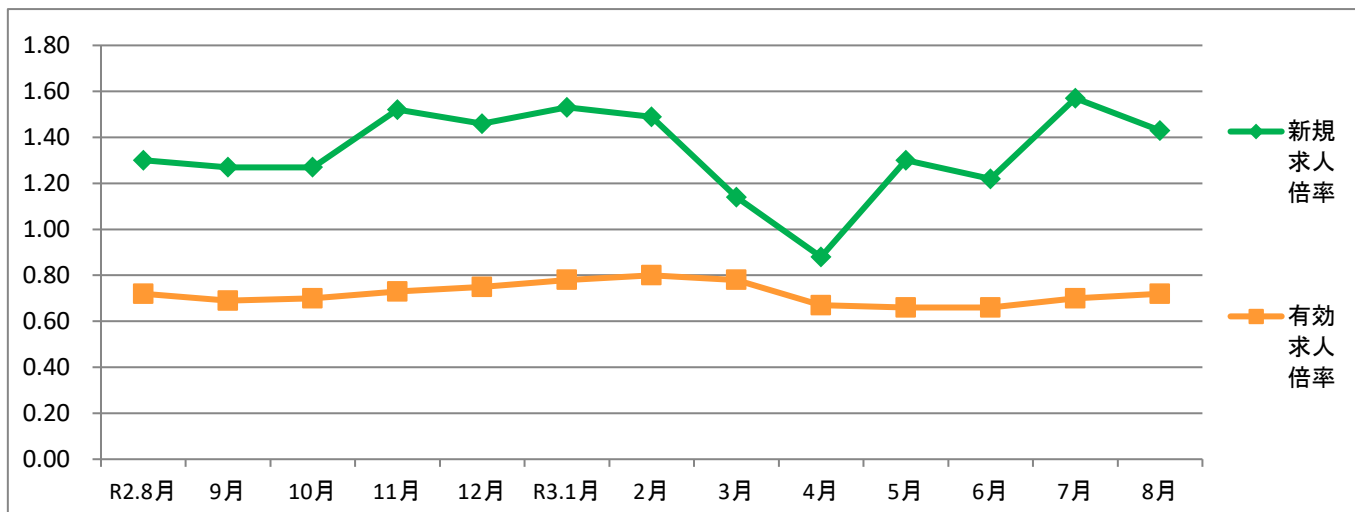


ハローワーク相模原における職業紹介取扱状況

令和3年8月分

下記についてはハローワーク相模原全体（付属機関における数字を含む）の数字です。



| | R2.8月 | 9月 | 10月 | 11月 | 12月 | R3.1月 | 2月 | 3月 | 4月 | 5月 | 6月 | 7月 | 8月 |
|--------|-------|------|------|------|------|-------|------|------|------|------|------|------|------|
| 新規求人倍率 | 1.30 | 1.27 | 1.27 | 1.52 | 1.46 | 1.53 | 1.49 | 1.14 | 0.88 | 1.30 | 1.22 | 1.57 | 1.43 |
| 有効求人倍率 | 0.72 | 0.69 | 0.70 | 0.73 | 0.75 | 0.78 | 0.80 | 0.78 | 0.67 | 0.66 | 0.66 | 0.70 | 0.72 |

【ポイント】

- 令和3年8月の新規求職申込件数は前年同月比5.7%減少、月間有効求職者数は前年同月比0.2%増加となった。またパートタイムの新規求職申込件数は前年同月比7.6%減少、月間有効求職者数は前年同月比8.8%増加となった。新規求職者を年齢別でみると、前年同月比で44歳以下は4.5%減少、45～54歳は16.5%減少、55～64歳は7.5%減少、65歳以上は15.0%増加となった。
- 令和3年8月の新規求人数は前年同月比3.3%増加、月間有効求人数は前年同月比0.1%増加となった。パートタイムの求人数について、新規求人数が前年同月比8.0%減少、月間有効求人数が前年同月比4.6%減少となった。産業別新規求人について、前年同月比で建設業が1.0%増加、製造業が36.8%増加、情報通信業が24.0%減少、運輸業が93.4%増加、卸・小売業が72.5%増加、宿泊・飲食サービス業が80.9%増加、医療福祉業が23.9%減少となった。
- 令和3年8月の新規求人倍率は1.43倍で前年同月より0.13ポイント上昇、前月より0.14ポイント低下した。また月間有効求人倍率は0.72倍で前年同月と変わらず。事務職の令和3年8月の月間有効求人倍率は0.21倍（一般フルタイム0.17倍、一般パートタイム0.29倍）であった。

| | 令和3年8月分 | 令和3年7月分 | 前月比 (小数点第2位を四捨五入) | 令和2年8月分 | 前年同月比 (小数点第2位を四捨五入) |
|---------------|---------|---------|----------------------|---------|------------------------|
| 新規求職申込件数(全数) | 1,465 | 1,457 | 0.5 % | 1,554 | ▲ 5.7 % |
| 月間有効求職者数(全数) | 8,613 | 8,727 | ▲ 1.3 % | 8,597 | 0.2 % |
| 新規求人数(全数) | 2,089 | 2,289 | ▲ 8.7 % | 2,023 | 3.3 % |
| 月間有効求人数(全数) | 6,240 | 6,121 | 1.9 % | 6,231 | 0.1 % |
| 紹介件数(全数) | 1,751 | 1,855 | ▲ 5.6 % | 1,836 | ▲ 4.6 % |
| 就職件数(全数) | 291 | 308 | ▲ 5.5 % | 279 | 4.3 % |
| 就職率(全数/%) | 19.9% | 21.1% | ▲ 1.3 P | 18.0% | 1.9 P |
| 充足数(全数) | 236 | 234 | 0.9 % | 234 | 0.9 % |
| 充足率(全数/%) | 11.3% | 10.2% | 1.1 P | 11.6% | ▲ 0.3 P |
| 新規求職申込件数(パート) | 495 | 522 | ▲ 5.2 % | 536 | ▲ 7.6 % |
| 月間有効求職者数(パート) | 3,114 | 3,250 | ▲ 4.2 % | 2,863 | 8.8 % |
| 新規求人数(パート) | 777 | 884 | ▲ 12.1 % | 845 | ▲ 8.0 % |
| 月間有効求人数(パート) | 2,336 | 2,344 | ▲ 0.3 % | 2,448 | ▲ 4.6 % |
| 紹介件数(パート) | 688 | 686 | 0.3 % | 612 | 12.4 % |
| 就職件数(パート) | 144 | 149 | ▲ 3.4 % | 137 | 5.1 % |