

# 月 報

ハローワーク おだわら  
(小田原公共職業安定所)

令和 3 年 ( 2021 年 ) 11 月分

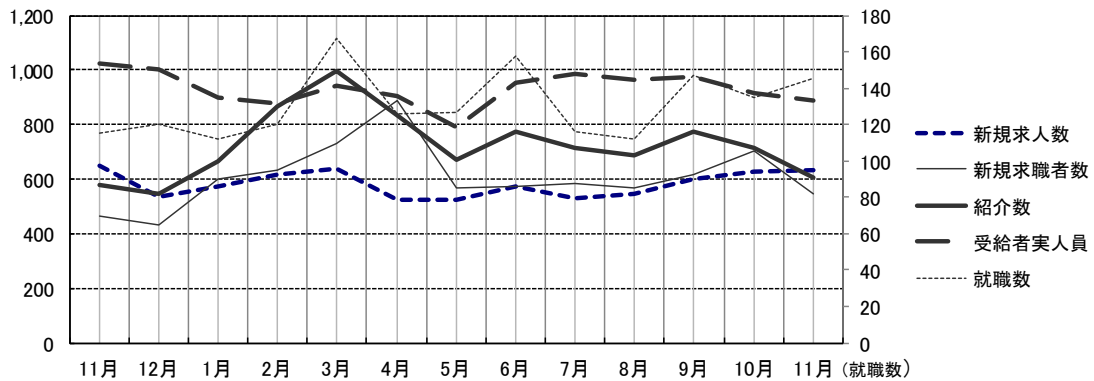
## 概 況

新規求人数 は パート を含め 630 人 で 前年同月比 2.6% 減 となり  
有効求人数 は 、 1,800 人 で 前年同月比 10.9% 減 となった。  
新規求人数 を 産業別 に 対前年同月比 でみると、 建設業 34.6% 減 、 製造業  
27.6% 減 、 サービス業 33.8% 減 、 運輸・通信業 26.3% 増 、  
卸売・小売業、飲食店 17.8% 増 、 宿泊業 30.1% 減 となっている。

新規求職者数 は 543 人 で前年同月比 17.3% 増 となり、有効求職者数は、  
3,395 人 で 前年同月比 9.1% 増 となった。

就職件数は 145 件で、前年同月比 26.1% 増 となった。

就職者の産業別内訳を対前年同月比でみると建設業 7 人 ( 133.3% 増 )、  
製造業 25 人 ( 150.0% 増 )、運輸・通信業 4 人 ( 42.9% 減 )、  
卸売・小売業、飲食店 19 人 ( 20.8% 減 )、サービス業 25 人  
( 31.6% 増 ) 宿泊業 11 人 ( 21.4% 減 ) となっている。



	11月	12月	1月	2月	3月	4月	5月	6月	7月	8月	9月	10月	11月
新規求人数	647	533	572	614	636	523	522	571	528	545	599	627	630
新規求職者数	463	431	600	633	732	889	570	574	582	565	615	702	543
紹介数	580	547	665	865	996	836	672	775	712	686	772	716	607
就職数	115	120	112	120	167	126	127	158	116	112	147	135	145
受給者実人員	1,026	1,003	899	875	944	906	788	953	985	965	976	917	887

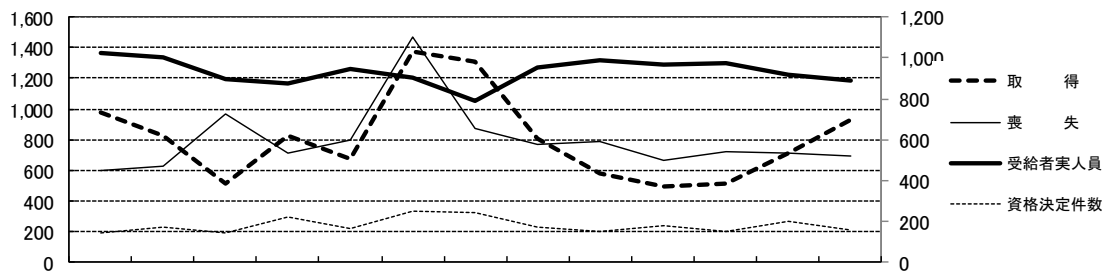
## 雇用保険関係

《 適 用 》

項 目	計	男	前月増減	前年同月増減	前 月	前年同月
新規適用	10	-	▲ 9	3	19	7
廃止	15	-	▲ 18	13	33	2
適用事業所数	3,861	-	▲ 4	29	3,865	3,832
資格取得	928	556	213	▲ 45	715	973
資格喪失	696	355	▲ 15	94	711	602
被保険者数	57,333	31,865	193	145	57,140	57,188

項 目	計	男	前月増減	前年同月増減	前 月	前年同月		
離職票交付数	441	-	7	89	434	352		
決定	離職票提出件数	188	98	▲ 99	▲ 16	287	204	
	受給資格決定件数	159	72	▲ 38	14	197	145	
求職者給付	基本手当 (総支給額)	実人員	887	390	▲ 30	▲ 139	917	1,026
		金額	118,008	57,809	▲ 4,631	▲ 13,052	122,639	131,060
	技能習得手当	実人員	22	7	1	10	21	12
		金額	187	67	55	114	132	73
傷病手当	実人員	1	0	▲ 1	▲ 2	2	3	
	金額	235	0	▲ 204	▲ 281	439	516	
促進給付	常用就職支度手当	人員	0	0	0	0	0	0
		金額	0	0	0	▲ 1	0	1
	再就職手当	人員	34	16	▲ 20	▲ 6	54	40
		金額	13,612	6,365	▲ 5,793	▲ 4,108	19,405	17,720
日雇	手帳所持者数	0	0	0	0	0	0	
	有効求職者数	0	0	0	0	0	0	
	支給金額	0	0	0	0	0	0	

※ 金額は1,000円未満四捨五入(単位 千円)



(取得・喪失)11月 12月 1月 2月 3月 4月 5月 6月 7月 8月 9月 10月 11月 受給者実人員・資格決定件数)

	11月	12月	1月	2月	3月	4月	5月	6月	7月	8月	9月	10月	11月
取得	973	823	517	821	676	1,374	1,306	805	580	495	515	715	928
喪失	602	629	967	716	793	1,471	877	768	783	662	717	711	696
受給者実人員	1,026	1,003	899	875	944	906	788	953	985	965	976	917	887
資格決定件数	145	170	146	219	167	248	246	174	149	182	152	197	159

一般職業紹介（パートを含む）

項目		計	男	前月増減	前年同月増減	前 月	前年同月
求	月間有効求職者数	3,395	1,751	▲ 95	284	3,490	3,111
	常用	3,386	1,747	▲ 92	283	3,478	3,103
	(保)	1,261	571	▲ 28	▲ 19	1,289	1,280
	中高年	2,025	1,122	▲ 52	198	2,077	1,827
職	新規求職者数	543	273	▲ 159	80	702	463
	常用	542	273	▲ 158	80	700	462
	(保)	134	64	▲ 31	42	165	92
	中高年	324	169	▲ 119	29	443	295
紹 介	紹介数	607	317	▲ 109	27	716	580
	(保)	175	97	8	0	167	175
	中高年	386	214	▲ 37	4	423	382
	障害者	37	-	7	▲ 8	30	45
就 職	就職数	145	77	10	30	135	115
	常用	136	74	14	32	122	104
	(保)	38	22	3	11	35	27
	中高年	89	56	3	6	86	83
	障害者	10	-	▲ 1	5	11	5
求 人	月間有効求人人数	1,800	-	85	▲ 221	1,715	2,021
	常用	1,682	-	81	▲ 221	1,601	1,903
	新規求人人数	630	-	3	▲ 17	627	647
	常用	576	-	▲ 30	▲ 7	606	583
充 足	充足数	103	-	0	▲ 8	103	111
	常用	98	-	1	▲ 3	97	101

諸 比 率（パートを含む）

項 目	3 年 11 月	前 月 差	前年同月差	前 月	前年同月
有効求人倍率	0.53 倍	0.04	▲ 0.12	0.49	0.65
新規求人倍率	1.16 倍	0.27	▲ 0.24	0.89	1.40
充足率	16.35 %	▲ 0.08	▲ 0.81	16.43	17.16
就職率	26.70 %	7.47	1.87	19.23	24.84
中高年の就職率	27.47 %	8.06	▲ 0.67	19.41	28.14

パートタイム関係

項目		計	男	前月増減	前年同月増減	前 月	前年同月
求	月間有効求職者数	1,399	555	▲ 33	194	1,432	1,205
	中高年	1,006	450	▲ 19	152	1,025	854
職	新規求職者数	230	84	▲ 59	48	289	182
	中高年	175	72	▲ 59	24	234	151
紹	紹介数	256	102	▲ 37	▲ 7	293	263
	保	52	23	8	▲ 8	44	60
	中高年	205	90	▲ 28	▲ 9	233	214
就	就職数	74	34	8	12	66	62
	保	12	6	3	4	9	8
	中高年	55	29	3	2	52	53
求	月間有効求人数	812	-	97	▲ 139	715	951
	新規求人数	303	-	9	▲ 31	294	334
充	充足数	52	-	9	▲ 2	43	54

諸 比 率 (パートタイム関係)

項 目	3 年 11 月	前 月 差	前年同月差	前 月	前年同月
有効求人倍率	0.58 倍	0.08	▲ 0.21	0.50	0.79
新規求人倍率	1.32 倍	0.30	▲ 0.52	1.02	1.84
就 職 率	32.17 %	9.34	▲ 1.89	22.84	34.07
中高年の就職率	31.43 %	9.21	▲ 3.67	22.22	35.10
充 足 率	17.16 %	2.54	0.99	14.63	16.17

神奈川県下 諸比率 (パートを含む)

項 目	3 年 11 月	前 月 差	前年同月差	前 月	前年同月
有効求人倍率	0.84 倍	0.01	0.05	0.82	0.79
新規求人倍率	1.67 倍	0.09	0.00	1.59	1.67
就 職 率	19.78 %	1.83	▲ 1.20	17.95	20.98
中高年の就職率	21.75 %	1.86	▲ 1.60	19.89	23.35
充 足 率	10.43 %	0.59	▲ 0.78	9.84	11.21

※ 求人倍率は季節調整なし  
 ※ 保は雇用保険受給者をいう