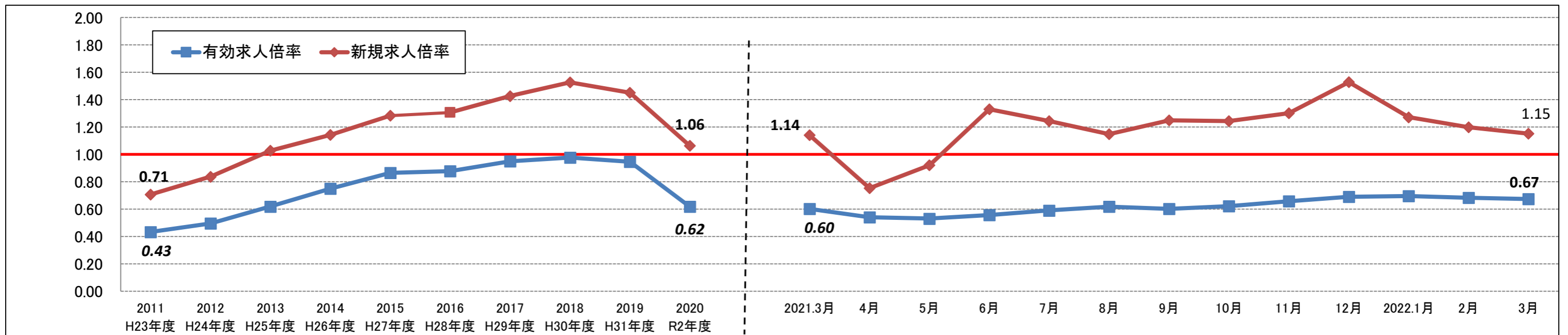


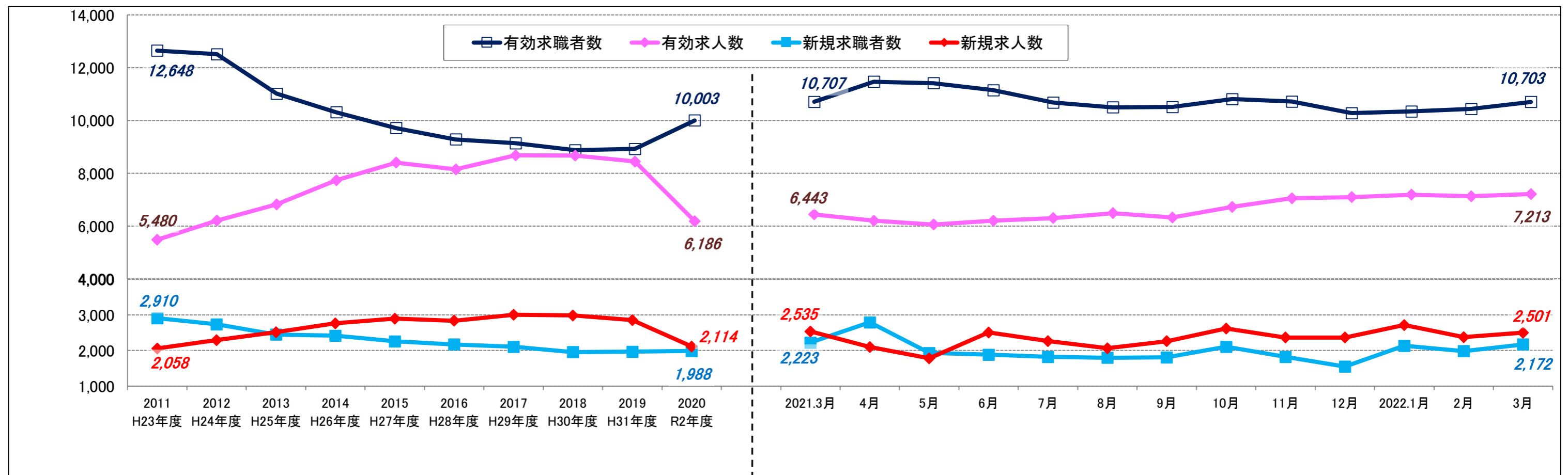
求人倍率の推移

	2011 H23年度	2012 H24年度	2013 H25年度	2014 H26年度	2015 H27年度	2016 H28年度	2017 H29年度	2018 H30年度	2019 H31年度	2020 R2年度	2021.3月	4月	5月	6月	7月	8月	9月	10月	11月	12月	2022.1月	2月	3月
新規求人倍率	0.71	0.84	1.03	1.14	1.28	1.31	1.43	1.53	1.45	1.06	1.14	0.75	0.92	1.33	1.24	1.15	1.25	1.24	1.30	1.53	1.27	1.20	1.15
有効求人倍率	0.43	0.50	0.62	0.75	0.87	0.88	0.95	0.98	0.95	0.62	0.60	0.54	0.53	0.56	0.59	0.62	0.60	0.62	0.66	0.69	0.70	0.68	0.67



求人・求職者数の推移

	2011 H23年度	2012 H24年度	2013 H25年度	2014 H26年度	2015 H27年度	2016 H28年度	2017 H29年度	2018 H30年度	2019 H31年度	2020 R2年度	2021.3月	4月	5月	6月	7月	8月	9月	10月	11月	12月	2022.1月	2月	3月
有効求職者数	12,648	12,514	11,015	10,313	9,711	9,283	9,137	8,876	8,925	10,003	10,707	11,468	11,415	11,147	10,680	10,497	10,513	10,812	10,717	10,280	10,343	10,438	10,703
有効求人数	5,480	6,208	6,818	7,736	8,406	8,148	8,682	8,669	8,446	6,186	6,443	6,205	6,058	6,202	6,302	6,488	6,325	6,727	7,052	7,096	7,191	7,130	7,213
新規求職者数	2,910	2,737	2,449	2,418	2,257	2,173	2,107	1,958	1,968	1,988	2,223	2,790	1,934	1,886	1,821	1,798	1,810	2,104	1,820	1,549	2,136	1,984	2,172
新規求人数	2,058	2,291	2,515	2,764	2,895	2,836	3,005	2,987	2,855	2,114	2,535	2,101	1,782	2,508	2,264	2,065	2,261	2,617	2,367	2,366	2,715	2,378	2,501



○ハローワークインターネットサービスの機能拡充に伴い、令和3年9月以降の数値には、ハローワークに来所せず、オンライン上で求職登録した求職者数や、求職者がハローワークインターネットサービスの求人へ直接応募した就職件数等が含まれている。