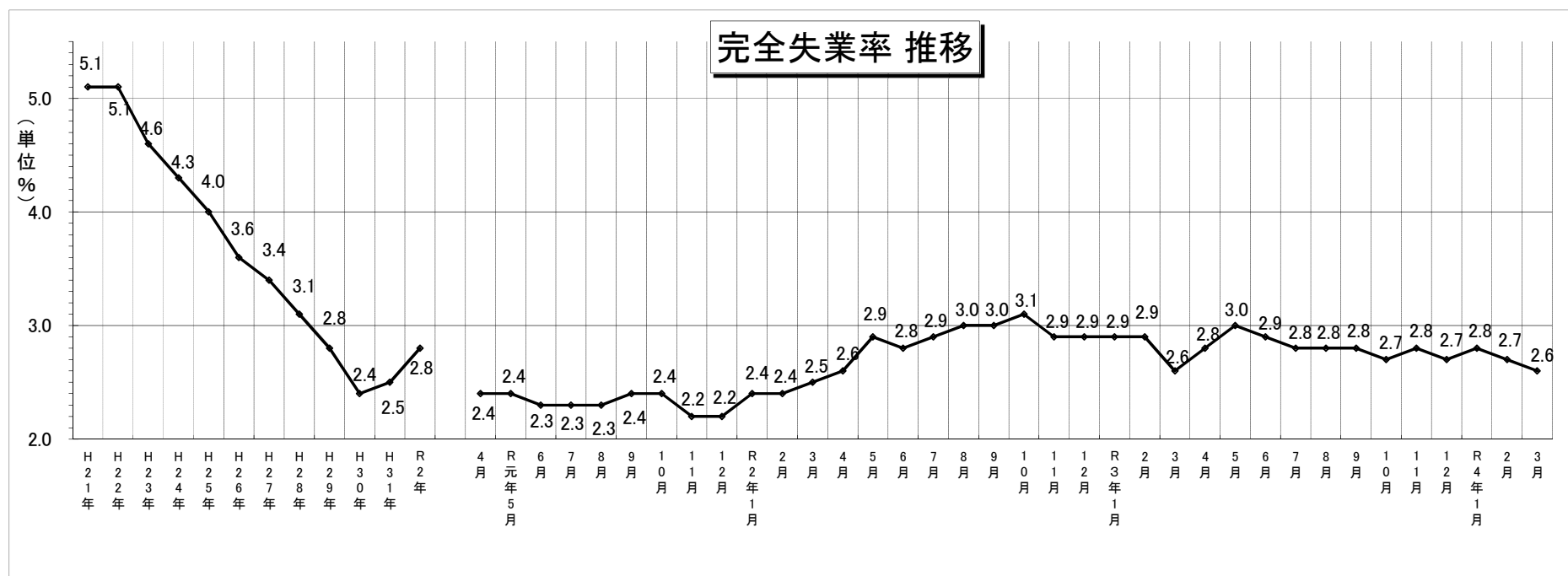


令和4年3月末現在

最近の雇用失業情勢 (時系列分析)

平塚公共職業安定所



*「完全失業率」出典(総務省「労働力調査」)

(注)ハローワークインターネットサービスの機能拡充に伴い、令和3年9月以降の数値には、ハローワークに来所せず、オンライン上で求職登録した求職者や、求職者がハローワークインターネットサービスの求人に直接応募した就職件数等が含まれている。

1. 完全失業率(全国)の推移

(単位 %)

<年平均>	H21年	H22年	H23年	H24年	H25年	H26年	H27年	H28年	H29年	H30年	H31年	R2年
全 国	5.1	5.1	4.6	4.3	4.0	3.6	3.4	3.1	2.8	2.4	2.5	2.8
H31年度	4月	R元年5月	6月	7月	8月	9月	10月	11月	12月	R2年1月	2月	3月
全 国	2.4	2.4	2.3	2.3	2.3	2.4	2.4	2.2	2.2	2.4	2.4	2.5
R2年度	4月	5月	6月	7月	8月	9月	10月	11月	12月	R3年1月	2月	3月
全 国	2.6	2.9	2.8	2.9	3.0	3.0	3.1	2.9	2.9	2.9	2.9	2.6
R3年度	4月	5月	6月	7月	8月	9月	10月	11月	12月	R4年1月	2月	3月
全 国	2.8	3.0	2.9	2.8	2.8	2.8	2.7	2.8	2.7	2.8	2.7	2.6

2. 有効求人倍率の推移

月別の完全失業率並びに全国及び神奈川の求人倍率は季節調整値(令和2年12月以前の数値は新季節指数により改定済。)

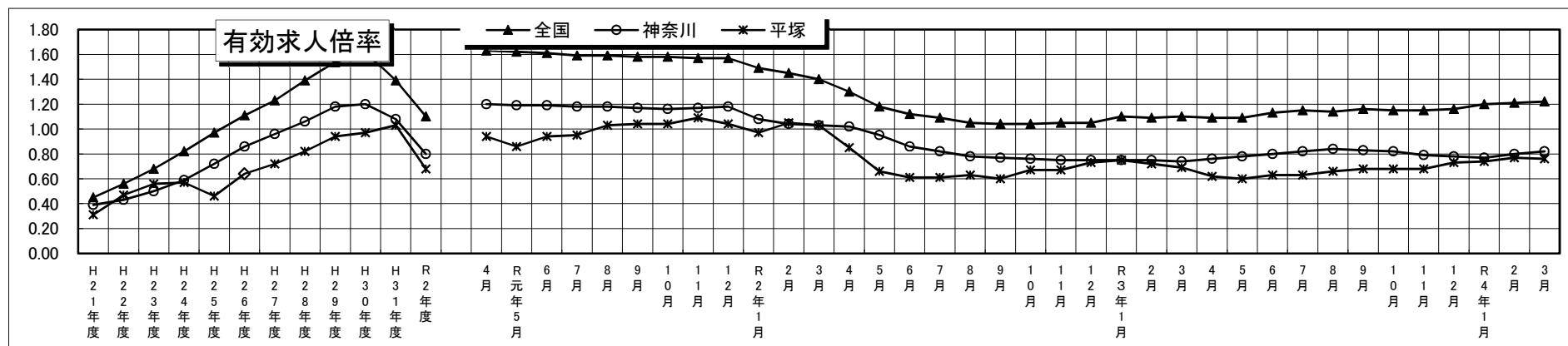
<年度平均>	H21年度	H22年度	H23年度	H24年度	H25年度	H26年度	H27年度	H28年度	H29年度	H30年度	H31年度	R2年度
全 国	0.45	0.56	0.68	0.82	0.97	1.11	1.23	1.39	1.54	1.62	1.39	1.10
神奈川	0.39	0.43	0.50	0.59	0.72	0.86	0.96	1.06	1.18	1.20	1.08	0.80
平塚	0.31	0.47	0.56	0.57	0.46	0.64	0.72	0.82	0.94	0.97	1.03	0.68

<月別>

H31年度	4月	R元年5月	6月	7月	8月	9月	10月	11月	12月	R2年1月	2月	3月
全 国	1.63	1.62	1.61	1.59	1.59	1.58	1.58	1.57	1.57	1.49	1.45	1.40
神奈川	1.20	1.19	1.19	1.18	1.18	1.17	1.16	1.17	1.18	1.08	1.04	1.03
平塚	0.94	0.86	0.94	0.95	1.03	1.04	1.04	1.09	1.04	0.97	1.05	1.03

R2年度	4月	5月	6月	7月	8月	9月	10月	11月	12月	R3年1月	2月	3月
全 国	1.30	1.18	1.12	1.09	1.05	1.04	1.04	1.05	1.05	1.10	1.09	1.10
神奈川	1.02	0.95	0.86	0.82	0.78	0.77	0.76	0.75	0.75	0.75	0.75	0.74
平塚	0.85	0.66	0.61	0.61	0.63	0.60	0.67	0.67	0.73	0.75	0.72	0.69

R3年度	4月	5月	6月	7月	8月	9月	10月	11月	12月	R4年1月	2月	3月
全 国	1.09	1.09	1.13	1.15	1.14	1.16	1.15	1.15	1.16	1.20	1.21	1.22
神奈川	0.76	0.78	0.80	0.82	0.84	0.83	0.82	0.79	0.78	0.77	0.80	0.82
平塚	0.62	0.60	0.63	0.63	0.66	0.68	0.68	0.68	0.73	0.74	0.77	0.76



3. 求人・求職の推移(平塚所)

(1) 年度平均の推移

(人)

	H21年度	H22年度	H23年度	H24年度	H25年度	H26年度	H27年度	H28年度	H29年度	H30年度	H31年度	R2年度
有効求人数	2,441	3,343	3,896	3,808	2,854	3,524	3,778	4,173	4,511	4,591	4,604	3,513
有効求職者数	7,990	7,093	6,948	6,699	6,191	5,536	5,264	5,066	4,811	4,718	4,616	5,160
有効求人倍率	0.31	0.47	0.56	0.57	0.46	0.64	0.72	0.82	0.94	0.97	0.99	0.68

(2) 月別の推移

(人)

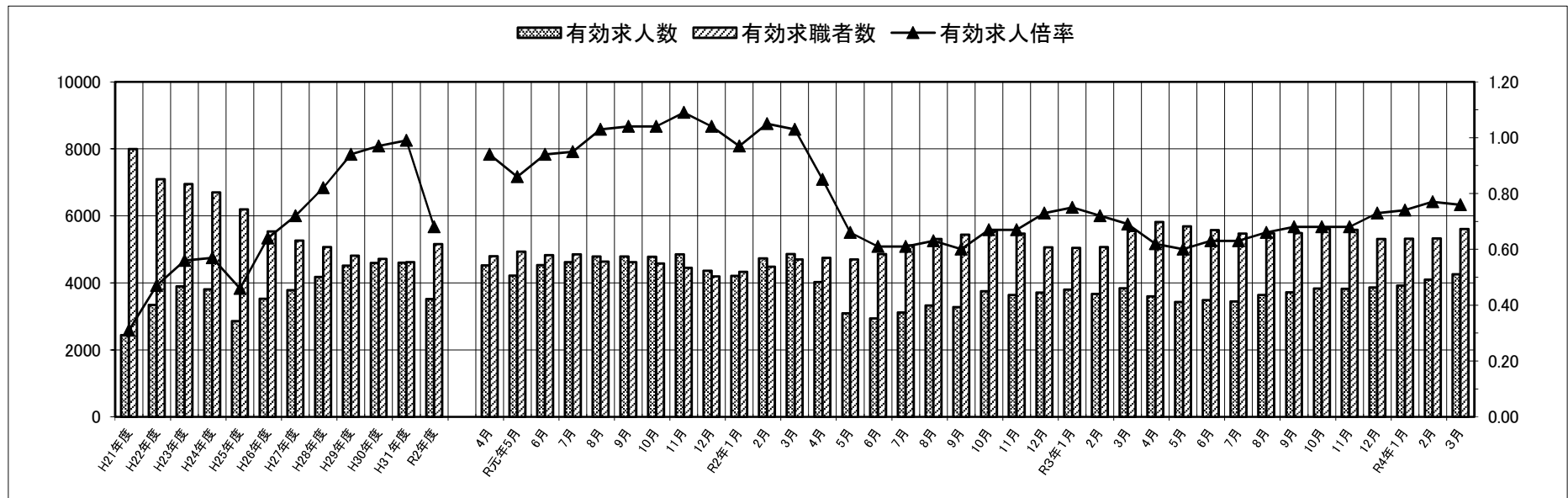
H31年度	4月	R元年5月	6月	7月	8月	9月	10月	11月	12月	R2年1月	2月	3月
有効求人数	4,523	4,219	4,527	4,621	4,785	4,785	4,781	4,851	4,360	4,205	4,728	4,859
有効求職者数	4,796	4,933	4,830	4,852	4,632	4,616	4,577	4,446	4,195	4,332	4,483	4,696
有効求人倍率	0.94	0.86	0.94	0.95	1.03	1.04	1.04	1.09	1.04	0.97	1.05	1.03

(人)

R2年度	4月	5月	6月	7月	8月	9月	10月	11月	12月	R3年1月	2月	3月
有効求人数	4,023	3,094	2,941	3,113	3,322	3,275	3,746	3,637	3,708	3,796	3,671	3,834
有効求職者数	4,746	4,698	4,861	5,114	5,311	5,439	5,559	5,469	5,057	5,042	5,071	5,548
有効求人倍率	0.85	0.66	0.61	0.61	0.63	0.60	0.67	0.67	0.73	0.75	0.72	0.69

(人)

R3年度	4月	5月	6月	7月	8月	9月	10月	11月	12月	R4年1月	2月	3月
有効求人数	3,594	3,428	3,488	3,444	3,640	3,718	3,826	3,824	3,861	3,922	4,095	4,254
有効求職者数	5,812	5,683	5,574	5,469	5,475	5,487	5,603	5,586	5,312	5,316	5,328	5,609
有効求人倍率	0.62	0.60	0.63	0.63	0.66	0.68	0.68	0.68	0.73	0.74	0.77	0.76



4. 雇用保険受給者数(基本手当基本分)の推移

(1) 年度の推移

受給者実人員平均(人)

	H21年度	H22年度	H23年度	H24年度	H25年度	H26年度	H27年度	H28年度	H29年度	H30年度	H31年度	R2年度
神奈川	53,769	42,088	37,379	35,771	33,347	28,956	26,976	24,888	23,708	23,268	24,832	30,922
平塚	2,829	1,906	1,684	1,684	1,535	1,360	1,248	1,129	1,021	1,027	1,124	1,444

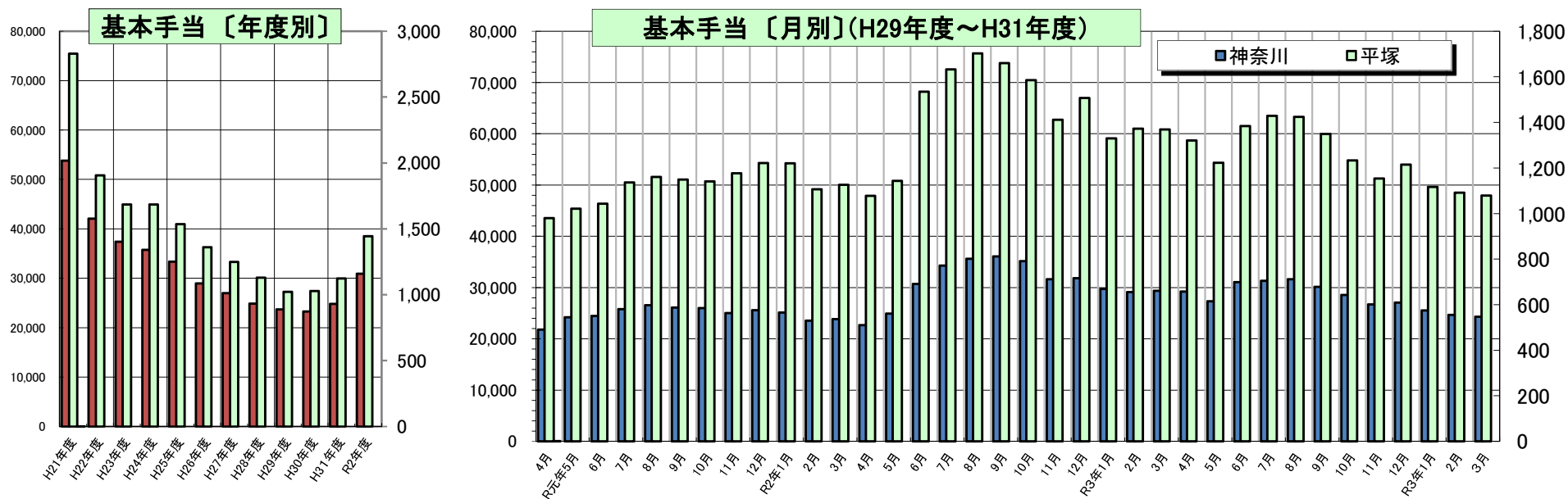
(2) 月別の推移

受給者実人員(人)

H31年度	4月	R元年5月	6月	7月	8月	9月	10月	11月	12月	R2年1月	2月	3月
神奈川	21,777	24,185	24,451	25,796	26,543	26,115	25,980	25,023	25,577	25,130	23,562	23,850
平塚	980	1,021	1,043	1,137	1,161	1,149	1,141	1,177	1,222	1,220	1,106	1,126

R2年度	4月	5月	6月	7月	8月	9月	10月	11月	12月	R3年1月	2月	3月
神奈川	22,671	24,936	30,728	34,281	35,610	36,067	35,137	31,614	31,828	29,720	29,111	29,366
平塚	1,078	1,143	1,535	1,633	1,703	1,660	1,585	1,412	1,507	1,330	1,373	1,369

R3年度	4月	5月	6月	7月	8月	9月	10月	11月	12月	R3年1月	2月	3月
神奈川	29,247	27,305	31,039	31,329	31,635	30,160	28,571	26,730	27,049	25,545	24,678	24,327
平塚	1,321	1,223	1,384	1,429	1,424	1,349	1,233	1,154	1,215	1,117	1,092	1,079



5. 雇用保険被保険者数の推移[全被保険者]

(1) 年度別推移

(人)

	H21年度	H22年度	H23年度	H24年度	H25年度	H26年度	H27年度	H28年度	H29年度	H30年度	H31年度	R2年度
雇用保険被保険者数	89,046	90,300	91,127	91,168	91,169	91,663	91,763	93,417	96,228	98,260	98,761	98,449
資格取得数	14,071	15,099	14,665	14,241	13,851	14,188	16,098	16,103	16,475	16,312	15,452	13,874
資格喪失数	13,642	14,466	14,153	14,651	13,503	13,527	15,566	14,284	14,190	14,817	14,298	13,660

(2) 月別推移

(人)

H31年度	4月	R元年5月	6月	7月	8月	9月	10月	11月	12月	R2年1月	2月	3月
雇用保険被保険者数	98,206	99,358	99,734	98,921	98,524	98,552	98,705	98,670	98,786	98,552	98,620	98,498
資格取得数	2,445	2,319	1,521	1,155	967	971	1,284	1,043	902	931	933	981
資格喪失数	2,649	1,447	1,084	1,077	1,036	997	1,212	872	779	1,167	858	1,120

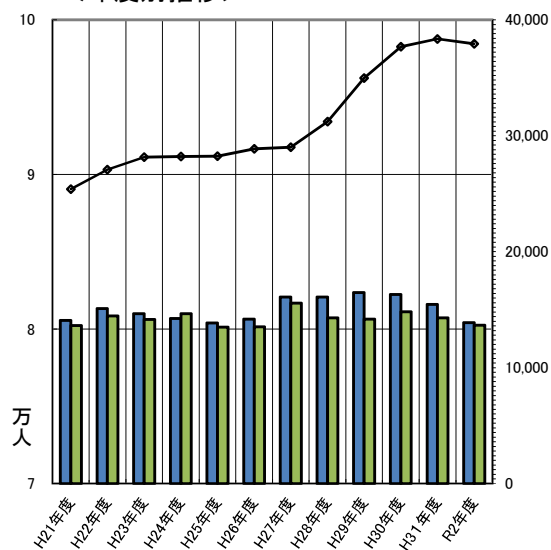
(人)

R2年度	4月	5月	6月	7月	8月	9月	10月	11月	12月	R3年1月	2月	3月
雇用保険被保険者数	97,468	97,812	98,543	98,973	99,069	98,995	98,653	98,460	98,538	98,278	98,239	98,359
資格取得数	1,567	2,110	1,667	1,272	950	827	954	804	797	856	911	1,159
資格喪失数	2,496	1,525	996	953	877	902	1,295	919	714	1,090	846	1,047

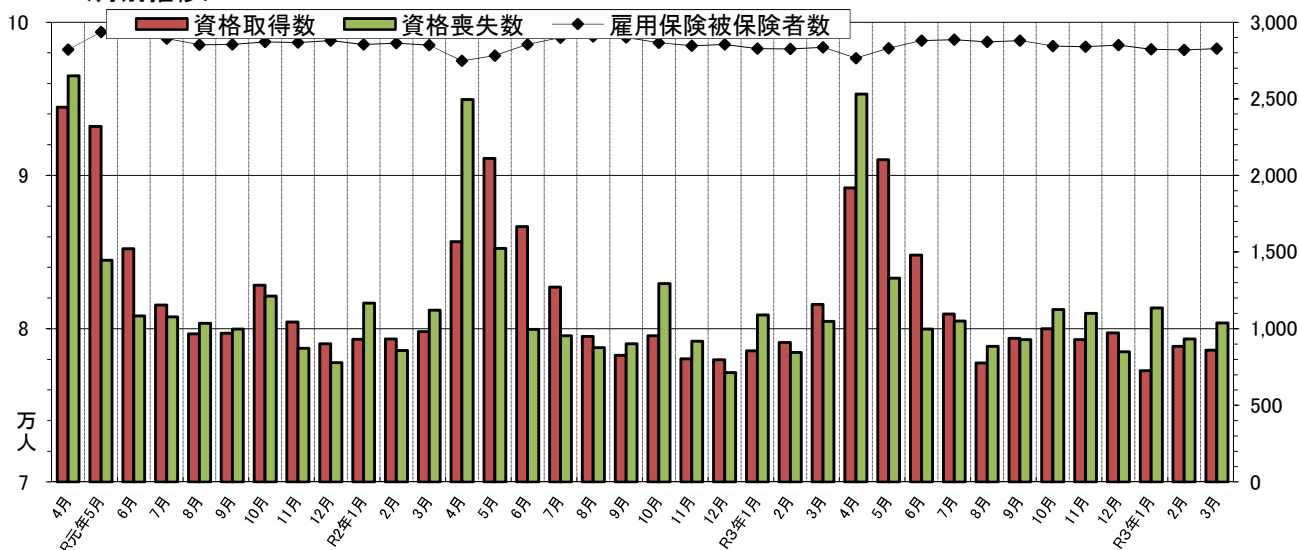
(人)

R3年度	4月	5月	6月	7月	8月	9月	10月	11月	12月	R3年1月	2月	3月
雇用保険被保険者数	97,636	98,295	98,793	98,858	98,710	98,783	98,441	98,405	98,507	98,224	98,183	98,264
資格取得数	1,919	2,102	1,481	1,095	776	937	1,000	928	973	727	886	861
資格喪失数	2,530	1,329	997	1,051	885	928	1,126	1,100	849	1,135	933	1,038

<年度別推移>



<月別推移>



6. 主要産業別雇用保険被保険者数・喪失者数並びに離職率の推移

(1) 被保険者数

R2年度	4月	5月	6月	7月	8月	9月	10月	11月	12月	R3年1月	2月	3月
建設業(D)	5,383	5,390	5,429	5,453	5,491	5,501	5,523	5,512	5,529	5,539	5,579	5,588
製造業(E)	27,692	27,974	28,132	28,132	28,125	28,044	27,961	27,810	27,770	27,620	27,563	27,559
情報通信・運輸業(G, H)	8,808	8,893	8,951	9,012	9,004	9,003	8,974	8,966	8,965	8,929	8,809	8,784
卸売・小売業・飲食店・宿泊業(L, M)	15,623	15,131	15,434	15,578	15,613	15,571	15,450	15,412	15,450	15,395	15,340	15,363
金融・保険・不動産(J, K)	4,226	4,289	4,308	4,324	4,355	4,359	4,315	4,280	4,309	4,315	4,315	4,328
サービス業(N, O, Q, R)	16,021	16,097	16,200	16,248	16,271	16,269	16,237	16,241	16,240	16,226	16,293	16,371
医療・福祉(P)	15,080	15,377	15,461	15,584	15,600	15,626	15,638	15,669	15,682	15,645	15,676	15,656
公務(S)	1,726	1,743	1,715	1,738	1,704	1,715	1,657	1,662	1,682	1,700	1,748	1,785
その他(A, B, C, F, L, T)	2,909	2,918	2,913	2,904	2,906	2,907	2,898	2,908	2,911	2,909	2,916	2,925
計	97,468	97,812	98,543	98,973	99,069	98,995	98,653	98,460	98,538	98,278	98,239	98,359

R3年度	4月	5月	6月	7月	8月	9月	10月	11月	12月	R4年1月	2月	3月
建設業(D)	5,610	5,600	5,609	5,608	5,586	5,601	5,612	5,604	5,580	5,584	5,550	5,552
製造業(E)	27,530	27,730	27,833	27,699	27,628	27,618	27,432	27,320	27,491	27,447	27,405	27,149
情報通信・運輸業(G, H)	8,709	8,722	8,754	8,769	8,754	8,741	8,733	8,703	8,678	8,637	8,619	9,024
卸売・小売業・飲食店・宿泊業(L, M)	15,246	15,333	15,377	15,325	15,319	15,349	15,185	15,173	15,124	15,123	15,026	14,955
金融・保険・不動産(J, K)	4,376	4,377	4,429	4,445	4,429	4,416	4,398	4,410	4,405	4,351	4,351	4,331
サービス業(N, O, Q, R)	16,175	16,115	16,274	16,450	16,448	16,505	16,485	16,546	16,541	16,480	16,545	16,560
医療・福祉(P)	15,422	15,821	15,904	15,931	15,989	15,997	16,047	16,086	16,104	16,015	16,017	16,031
公務(S)	1,631	1,634	1,651	1,655	1,663	1,656	1,656	1,663	1,677	1,685	1,767	1,761
その他(A, B, C, F, L, T)	2,937	2,963	2,962	2,976	2,894	2,900	2,893	2,900	2,907	2,902	2,903	2,901
計	97,636	98,295	98,793	98,858	98,710	98,783	98,441	98,405	98,507	98,224	98,183	98,264

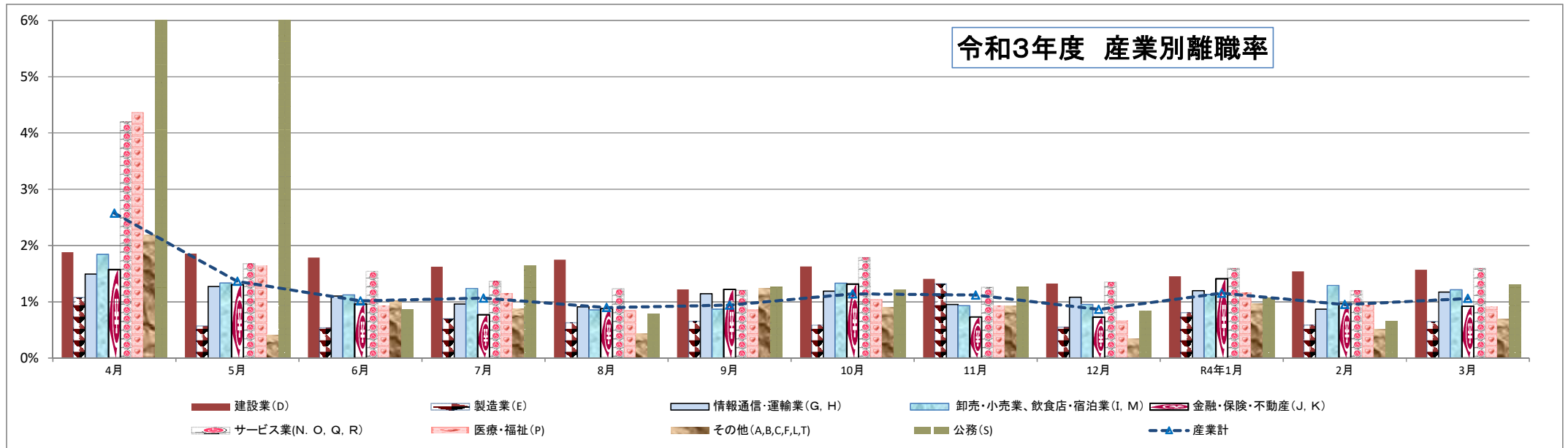
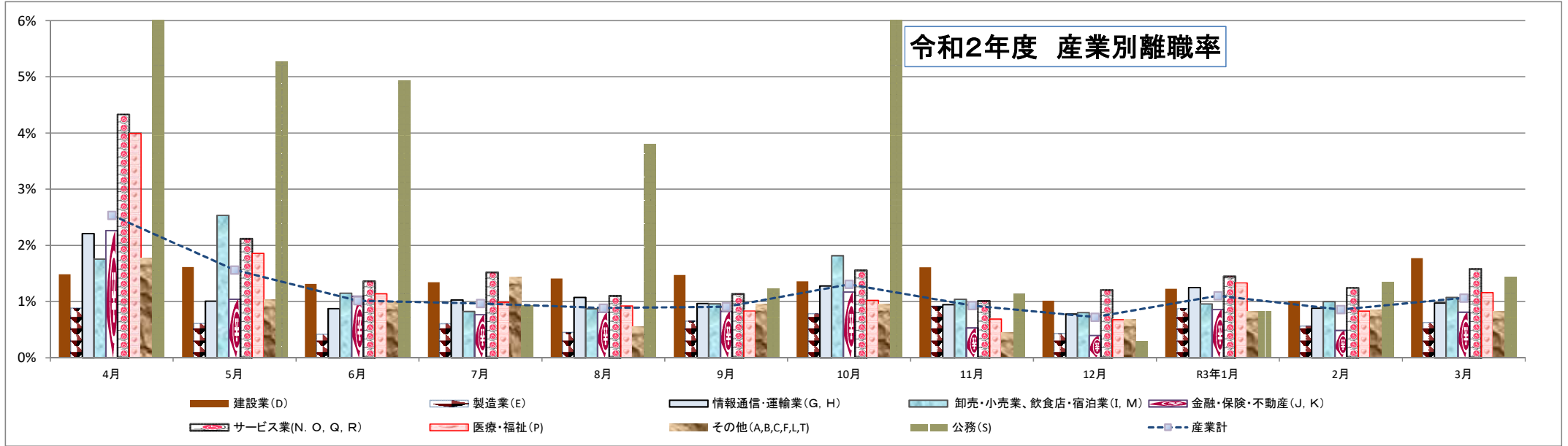
(2) 喪失者数

R2年度	4月	5月	6月	7月	8月	9月	10月	11月	12月	R3年1月	2月	3月
建設業(D)	83 1.49%	87 1.62%	71 1.32%	73 1.34%	77 1.41%	81 1.48%	75 1.36%	89 1.61%	56 1.02%	68 1.23%	56 1.01%	99 1.77%
製造業(E)	244 0.89%	169 0.61%	117 0.42%	171 0.61%	127 0.45%	184 0.65%	220 0.78%	257 0.92%	120 0.43%	243 0.88%	156 0.56%	173 0.63%
情報通信・運輸業(G, H)	194 2.21%	89 1.01%	78 0.88%	92 1.03%	97 1.08%	87 0.97%	115 1.28%	85 0.95%	70 0.78%	112 1.25%	79 0.88%	86 0.98%
卸売・小売業・飲食店・宿泊業(L, M)	270 1.76%	396 2.53%	174 1.15%	127 0.82%	136 0.87%	150 0.96%	283 1.82%	161 1.04%	124 0.80%	148 0.96%	154 1.00%	165 1.08%
金融・保険・不動産(J, K)	98 2.26%	44 1.04%	47 1.10%	33 0.77%	35 0.81%	36 0.83%	51 1.17%	23 0.53%	17 0.40%	37 0.86%	21 0.49%	35 0.81%
サービス業(N, O, Q, R)	709 4.33%	339 2.12%	219 1.36%	246 1.52%	179 1.10%	185 1.14%	253 1.56%	164 1.01%	196 1.21%	235 1.45%	202 1.24%	258 1.58%
医療・福祉(P)	625 3.99%	280 1.86%	175 1.14%	153 0.99%	144 0.92%	130 0.83%	160 1.02%	108 0.69%	106 0.68%	209 1.33%	130 0.83%	182 1.16%
公務(S)	221 12.38%	91 5.27%	86 4.93%	16 0.93%	66 3.80%	21 1.23%	110 6.41%	19 1.15%	5 0.30%	14 0.83%	23 1.35%	25 1.43%
その他(A, B, C, F, L, T)	52 1.78%	30 1.03%	29 0.99%	42 1.44%	16 0.55%	28 0.96%	28 0.96%	13 0.45%	20 0.69%	24 0.82%	25 0.86%	24 0.82%
産業計	2,496 2.54%	1,525 1.56%	996 1.02%	953 0.97%	877 0.89%	902 0.91%	1,295 1.31%	919 0.93%	714 0.73%	1,090 1.11%	846 0.86%	1,047 1.07%

R3年度	4月	5月	6月	7月	8月	9月	10月	11月	12月	R4年1月	2月	3月
建設業(D)	105 1.88%	104 1.85%	100 1.79%	91 1.62%	98 1.75%	68 1.22%	91 1.62%	79 1.41%	74 1.32%	81 1.45%	86 1.54%	87 1.57%
製造業(E)	296 1.07%	156 0.57%	148 0.53%	194 0.70%	174 0.63%	180 0.65%	161 0.58%	361 1.32%	150 0.55%	221 0.80%	161 0.59%	177 0.65%
情報通信・運輸業(G, H)	131 1.49%	111 1.27%	96 1.10%	84 0.96%	80 0.91%	100 1.14%	104 1.19%	83 0.95%	94 1.08%	104 1.20%	75 0.87%	101 1.17%
卸売・小売業・飲食店・宿泊業(L, M)	283 1.84%	203 1.33%	172 1.12%	190 1.24%	131 0.85%	133 0.87%	204 1.33%	141 0.93%	144 0.95%	171 1.13%	195 1.29%	182 1.21%
金融・保険・不動産(J, K)	68 1.57%	57 1.30%	42 0.96%	34 0.77%	39 0.88%	54 1.22%	58 1.31%	32 0.73%	32 0.73%	62 1.41%	42 0.97%	40 0.92%
サービス業(N, O, Q, R)	687 4.20%	271 1.68%	248 1.54%	222 1.36%	202 1.23%	198 1.20%	294 1.78%	207 1.26%	223 1.35%	263 1.59%	197 1.20%	263 1.59%
医療・福祉(P)	685 4.38%	254 1.65%	147 0.93%	183 1.15%	135 0.85%	138 0.86%	168 1.05%	149 0.93%	108 0.67%	187 1.16%	151 0.94%	145 0.91%
公務(S)	211 11.82%	161 9.87%	14 0.86%	27 1.64%	13 0.79%	21 1.26%	20 1.21%	21 1.27%	14 0.84%	18 1.07%	11 0.65%	23 1.30%
その他(A, B, C, F, L, T)	64 2.19%	12 0.41%	30 1.01%	26 0.88%	13 0.44%	36 1.24%	26 0.90%	27 0.93%	10 0.34%	28 0.96%	15 0.52%	20 0.69%
産業計	2,530 2.57%	1,329 1.36%	997 1.01%	1,051 1.06%	885 0.90%	928 0.94%	1,126 1.14%	1,100 1.12%	849 0.86%	1,135 1.15%	933 0.95%	1,038 1.06%

* 離職率＝当月の喪失者数／前月末被保険者数

* 「その他」は、農業等(大分類 A, B, C, F, L, T)



7. 製造業における主要産業別雇用保険被保険者数及び喪失者数の推移

(1) 被保険者数

R2年度	4月	5月	6月	7月	8月	9月	10月	11月	12月	R3年1月	2月	3月
食品・飲料・たばこ・肥料	2,154	2,206	2,207	2,205	2,205	2,211	2,217	2,217	2,212	2,209	2,197	2,197
化学工業	3,966	4,045	4,063	4,062	4,084	4,080	4,063	4,064	4,065	4,045	4,048	4,033
ゴム製品	2,027	2,028	2,028	2,050	2,066	2,061	2,060	2,052	2,051	2,039	2,030	2,056
非鉄金属	1,799	1,819	1,836	1,836	1,837	1,831	1,824	1,829	1,824	1,821	1,814	1,824
金属製品	2,890	2,913	2,925	2,938	2,923	2,936	2,927	2,911	2,899	2,896	2,898	2,896
はん用機械器具	655	660	658	665	665	666	661	660	657	615	615	617
生産用機械器具	2,117	2,129	2,169	2,199	2,199	2,200	2,186	2,186	2,183	2,175	2,179	2,177
電気機械器具	2,711	2,741	2,777	2,762	2,745	2,731	2,724	2,712	2,713	2,689	2,687	2,680
輸送用機械器具製造	5,467	5,539	5,561	5,517	5,504	5,442	5,420	5,319	5,316	5,298	5,286	5,274
製造業(上記以外)	3,906	3,894	3,908	3,898	3,897	3,886	3,879	3,860	3,850	3,833	3,809	3,805
計	27,692	27,974	28,132	28,132	28,125	28,044	27,961	27,810	27,770	27,620	27,563	27,559

R3年度	4月	5月	6月	7月	8月	9月	10月	11月	12月	R4年1月	2月	3月
食品・飲料・たばこ・肥料	2,202	2,196	2,190	2,187	2,182	2,205	2,200	2,195	2,186	2,183	2,173	1,980
化学工業	4,023	4,070	4,133	4,101	4,097	4,082	4,081	4,082	4,076	4,073	4,070	4,061
ゴム製品	2,044	2,043	2,044	2,029	2,024	2,023	2,026	1,804	2,043	2,026	2,025	2,021
非鉄金属	1,817	1,844	1,844	1,841	1,842	1,843	1,840	1,846	1,842	1,850	1,853	1,853
金属製品	2,894	2,892	2,910	2,833	2,822	2,831	2,832	2,837	2,835	2,822	2,821	2,788
はん用機械器具	611	610	604	601	600	601	606	605	602	602	596	592
生産用機械器具	2,180	2,172	2,208	2,201	2,189	2,183	2,149	2,143	2,141	2,136	2,133	2,132
電気機械器具	2,696	2,705	2,703	2,705	2,709	2,728	2,724	2,844	2,835	2,820	2,819	2,804
輸送用機械器具製造	5,242	5,336	5,330	5,315	5,292	5,264	5,121	5,110	5,098	5,068	5,043	5,050
製造業(上記以外)	3,821	3,862	3,867	3,886	3,871	3,858	3,853	3,854	3,833	3,867	3,872	3,868
計	27,530	27,730	27,833	27,699	27,628	27,618	27,432	27,320	27,491	27,447	27,405	27,149

(2) 喪失者

R2年度	4月	5月	6月	7月	8月	9月	10月	11月	12月	R3年1月	2月	3月
食品・飲料・たばこ・肥料	22	19	14	17	11	30	28	21	20	14	23	21
化学工業	27	12	3	15	14	13	24	14	7	32	7	26
ゴム製品	9	1	1	18	5	5	7	12	1	32	7	4
非鉄金属	7	9	5	3	3	6	8	3	6	7	5	7
金属製品	18	19	8	20	14	14	22	16	17	14	13	15
はん用機械器具	8	3	4	3	2	1	7	3	3	42	3	2
生産用機械器具	13	11	8	7	7	4	9	7	7	11	5	6
電気機械器具	37	27	22	25	16	21	23	32	14	30	20	37
輸送用機械器具製造	66	37	34	41	31	63	58	118	21	33	25	25
製造業(上記以外)	37	31	18	22	24	27	34	31	24	28	50	30
計	244	169	117	171	127	184	220	257	120	243	158	173

R3年度	4月	5月	6月	7月	8月	9月	10月	11月	12月	R4年1月	2月	3月
食品・飲料・たばこ・肥料	43	23	20	19	19	20	27	17	18	28	26	28
化学工業	28	16	10	23	14	24	15	13	17	15	15	14
ゴム製品	4	2	3	27	6	3	3	225	4	24	5	5
非鉄金属	14	7	4	7	6	8	6	9	4	3	5	6
金属製品	29	15	8	23	22	17	12	9	14	24	15	15
はん用機械器具	14	1	6	4	3	2	2	3	3	3	7	7
生産用機械器具	23	13	5	11	13	8	10	4	4	11	10	5
電気機械器具	41	18	20	21	18	26	26	17	23	21	16	36
輸送用機械器具製造	64	37	36	36	46	46	33	31	28	51	39	36
製造業(上記以外)	36	24	36	23	27	26	27	33	35	41	23	25
計	296	156	148	194	174	180	161	361	150	221	161	177

8. 雇用保険適用事業所数の推移

(1) 年度の推移

	H21年度	H22年度	H23年度	H24年度	H25年度	H26年度	H27年度	H28年度	H29年度	H30年度	H31年度	R2年度
適用事業所数	4,649	4,688	4,746	4,776	4,815	4,887	5,018	5,144	5,266	5,312	5,361	5,476
新規適用事業所数	182	179	164	168	169	225	280	278	279	218	213	272
廃止事業所数	147	155	108	137	144	119	130	156	194	161	162	136

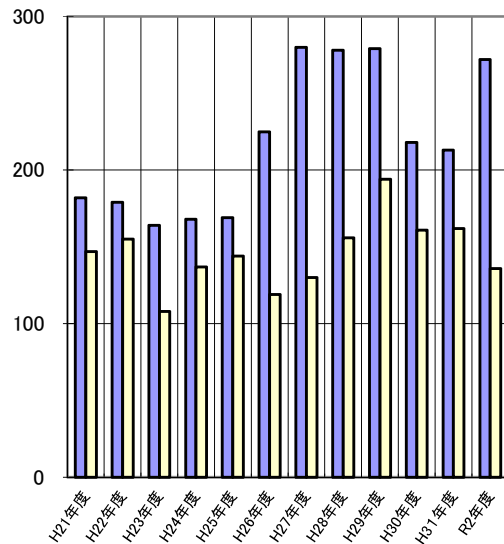
(2) 月別の推移

H31年度	4月	R元年5月	6月	7月	8月	9月	10月	11月	12月	R2年1月	2月	3月
適用事業所数	5,342	5,350	5,358	5,373	5,380	5,327	5,336	5,346	5,362	5,373	5,388	5,395
新規適用事業所数	31	17	16	27	13	13	14	14	20	18	17	13
廃止事業所数	19	11	10	10	10	67	6	6	5	7	3	8

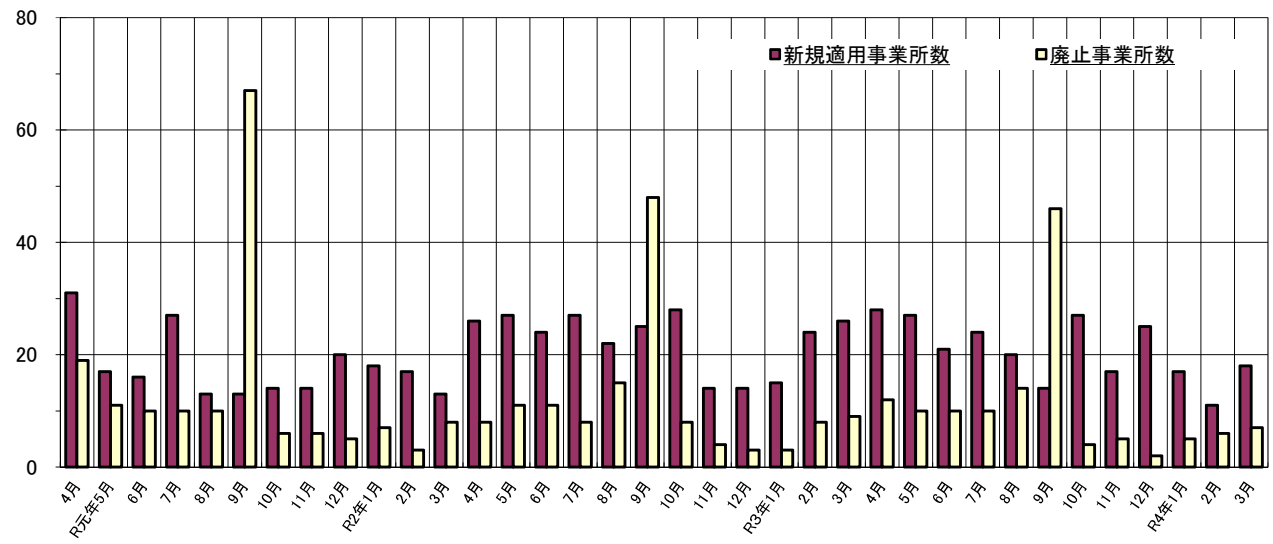
R2年度	4月	5月	6月	7月	8月	9月	10月	11月	12月	R3年1月	2月	3月
適用事業所数	5,414	5,430	5,446	5,468	5,479	5,454	5,473	5,482	5,494	5,507	5,522	5,537
新規適用事業所数	26	27	24	27	22	25	28	14	14	15	24	26
廃止事業所数	8	11	11	8	15	48	8	4	3	3	8	9

R3年度	4月	5月	6月	7月	8月	9月	10月	11月	12月	R4年1月	2月	3月
適用事業所数	5,555	5,574	5,582	5,596	5,604	5,576	5,598	5,609	5,632	5,644	5,651	5,667
新規適用事業所数	28	27	21	24	20	14	27	17	25	17	11	18
廃止事業所数	12	10	10	10	14	46	4	5	2	5	6	7

<年度別推移>



<月別推移>



9. 主要産業別雇用適用事業所数の推移

(1) 年度の推移(年度末現在)

	H21年度	H22年度	H23年度	H24年度	H25年度	H26年度	H27年度	H28年度	H29年度	H30年度	H31年度	R2年度
建設業(D)	756	770	769	773	792	832	905	985	1,091	1,135	1,165	1,200
製造業(E)	774	761	753	740	734	727	726	716	703	689	679	683
情報通信・運輸業(G・H)	295	289	287	282	278	281	279	277	278	278	278	291
卸売・小売業、飲食店・宿泊業(I・M)	1,032	1,035	1,044	1,051	1,050	1,052	1,066	1,066	1,068	1,071	1,062	1,088
金融・保険・不動産(J・K)	209	214	218	217	217	216	220	228	235	234	244	251
サービス業(N・O・P・Q・R含む)	1,261	1,289	1,338	1,373	1,392	1,425	1,453	1,495	1,518	1,521	1,544	1,571
その他	322	330	337	343	352	355	369	375	376	384	389	391
計	4,649	4,688	4,746	4,776	4,815	4,887	5,018	5,144	5,266	5,312	5,361	5,476

(2) 月別の推移

H31年度	4月	R元年5月	6月	7月	8月	9月	10月	11月	12月	R2年1月	2月	3月
建設業(D)	1,153	1,154	1,157	1,166	1,171	1,159	1,162	1,166	1,170	1,173	1,174	1,175
製造業(E)	680	681	683	681	680	674	675	677	679	680	680	681
情報通信・運輸業(G・H)	280	277	277	278	277	276	277	277	277	277	280	280
卸売・小売業、飲食店・宿泊業(I・M)	1,066	1,067	1,068	1,068	1,068	1,050	1,054	1,055	1,059	1,061	1,063	1,063
金融・保険・不動産(J・K)	241	242	242	243	244	243	243	244	245	246	248	248
サービス業(N・O・P・Q・R含む)	1,536	1,541	1,544	1,547	1,549	1,536	1,535	1,536	1,541	1,544	1,551	1,572
その他	386	388	387	390	391	389	390	391	391	392	392	376
計	5,342	5,350	5,358	5,373	5,380	5,327	5,336	5,346	5,362	5,373	5,388	5,395

R2年度	4月	5月	6月	7月	8月	9月	10月	11月	12月	R3年1月	2月	3月
建設業(D)	1,180	1,180	1,186	1,192	1,194	1,194	1,204	1,210	1,212	1,212	1,215	1,221
製造業(E)	684	683	685	685	685	682	679	680	682	682	684	685
情報通信・運輸業(G・H)	281	282	282	286	293	292	294	296	296	297	296	294
卸売・小売業、飲食店・宿泊業(I・M)	1,070	1,077	1,078	1,085	1,090	1,083	1,088	1,091	1,093	1,096	1,101	1,109
金融・保険・不動産(J・K)	248	248	250	251	252	251	250	251	251	252	254	254
サービス業(N・O・P・Q・R含む)	1,557	1,562	1,567	1,573	1,571	1,565	1,571	1,567	1,573	1,580	1,585	1,584
その他	394	398	398	396	394	387	387	387	387	388	387	390
計	5,414	5,430	5,446	5,468	5,479	5,454	5,473	5,482	5,494	5,507	5,522	5,537

R3年度	4月	5月	6月	7月	8月	9月	10月	11月	12月	R4年1月	2月	3月
建設業(D)	1,228	1,232	1,238	1,245	1,248	1,241	1,243	1,248	1,253	1,255	1,257	1,261
製造業(E)	686	686	684	681	683	680	682	683	686	685	686	685
情報通信・運輸業(G・H)	296	297	297	296	296	297	297	298	300	300	301	305
卸売・小売業、飲食店・宿泊業(I・M)	1,110	1,114	1,118	1,125	1,129	1,128	1,136	1,141	1,144	1,150	1,150	1,152
金融・保険・不動産(J・K)	256	260	260	262	261	262	262	262	262	263	263	263
サービス業(N・O・P・Q・R含む)	1,587	1,590	1,590	1,591	1,589	1,574	1,581	1,582	1,588	1,593	1,595	1,602
その他	392	395	395	396	398	394	397	395	399	398	399	399
計	5,555	5,574	5,582	5,596	5,604	5,576	5,598	5,609	5,632	5,644	5,651	5,667

10. <雇用保険資格喪失数>うち事業主都合離職者割合

(1) 年度の推移

(人)

	H21年度	H22年度	H23年度	H24年度	H25年度	H26年度	H27年度	H28年度	H29年度	H30年度	H31年度	R2年度
資格喪失数	13,642	14,466	14,153	14,651	13,503	13,527	15,566	14,284	14,190	14,817	14,298	13,658
事業主都合離職数	2,074	1,619	1,406	1,596	1,186	979	942	1,007	732	859	778	1,020
割合	15%	11%	10%	11%	9%	7%	6%	7%	5%	6%	5%	7%

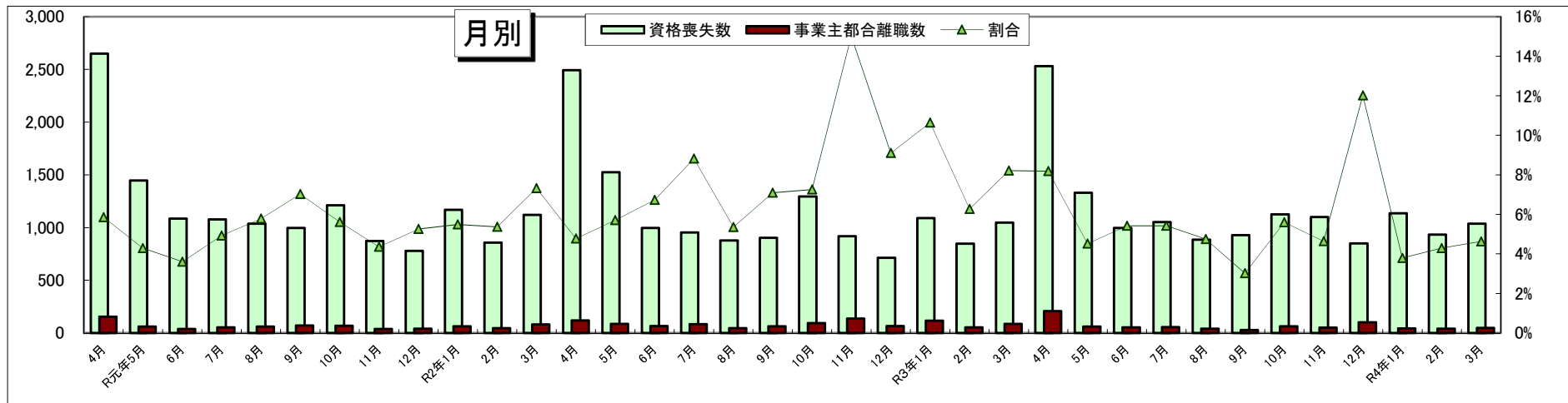
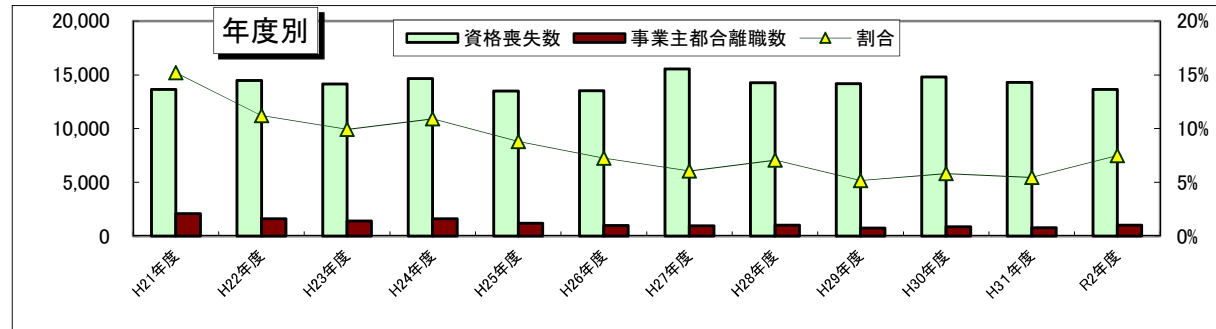
(2) 月別の推移

(人)

H31年度		4月	R元年5月	6月	7月	8月	9月	10月	11月	12月	R2年1月	2月	3月
資格喪失数(A)		2,649	1,447	1,084	1,077	1,036	997	1,212	872	779	1,167	858	1,120
事業主都合離職数(B)		155	62	39	53	60	70	68	38	41	64	46	82
割合(B/A)		6%	4%	4%	5%	6%	7%	6%	4%	5%	5%	5%	7%

R2年度		4月	5月	6月	7月	8月	9月	10月	11月	12月	R3年1月	2月	3月
資格喪失数(A)		2,494	1,525	996	953	877	902	1,295	919	714	1,090	846	1,047
事業主都合離職数(B)		119	87	67	84	47	64	94	138	65	116	53	86
割合(B/A)		5%	6%	7%	9%	5%	7%	7%	15%	9%	11%	6%	8%

R3年度		4月	5月	6月	7月	8月	9月	10月	11月	12月	R4年1月	2月	3月
資格喪失数(A)		2,530	1,329	997	1,051	885	928	1,126	1,100	849	1,135	933	1,038
事業主都合離職数(B)		207	60	54	57	42	28	63	51	102	43	40	48
割合(B/A)		8%	5%	5%	5%	5%	3%	6%	5%	12%	4%	4%	5%



11. <新規求職者>離職理由等 (パートを除く 常用)

(1)年度別推移

	H21年度	H22年度	H23年度	H24年度	H25年度	H26年度	H27年度	H28年度	H29年度	H30年度	H31年度	R2年度
在職者	2,650	2,966	2,753	2,801	2,674	2,391	2,448	2,600	2,572	2,382	2,088	1,835
離職者	10,906	9,499	8,383	7,463	6,597	5,942	5,314	5,162	4,971	4,608	4,818	5,212
定年到達者	465	366	311	243	215	195	145	149	141	151	165	219
事業主都合離職者	4,691	3,183	2,833	2,673	2,124	1,866	1,642	1,610	1,364	1,248	1,263	1,654
自己都合離職者	5,447	5,552	4,766	4,273	4,098	3,748	3,405	3,275	3,286	3,077	3,267	3,215
不明	30	24	60	18	16	18	6	18	9	9	15	19
前職自営・その他	275	374	413	256	144	115	116	110	171	123	108	105
無業者	860	1,570	1,870	1,324	1,129	1,169	1,000	880	729	623	563	766
新規求職者数計	14,861	14,035	13,006	11,588	10,400	9,502	8,762	8,642	8,272	7,613	7,469	7,813
事業主都合/離職者	43%	34%	34%	36%	32%	31%	31%	31%	27%	27%	26%	32%

(2)月別推移

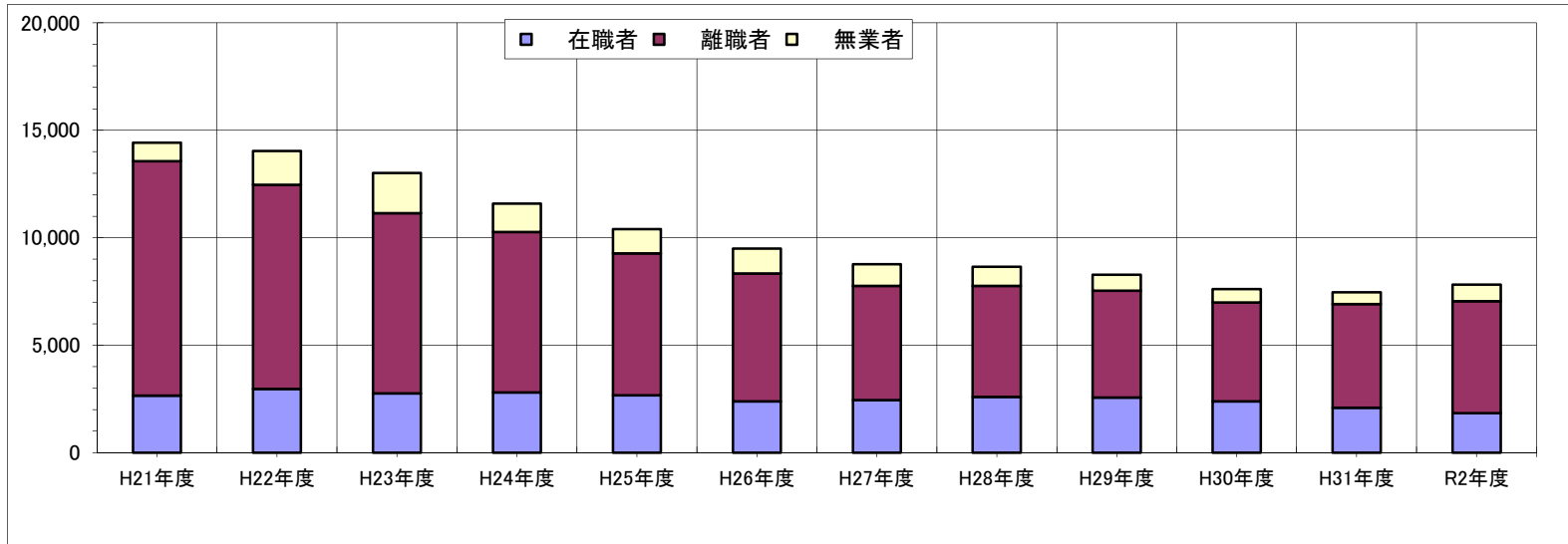
H31年度	4月	R元年5月	6月	7月	8月	9月	10月	11月	12月	R2年1月	2月	3月
在職者	185	177	178	203	182	160	162	130	140	184	188	199
離職者	594	442	374	427	359	385	397	344	304	400	379	413
定年到達者	26	10	12	12	16	8	15	12	10	18	13	13
事業主都合離職者	179	120	93	122	90	102	104	77	76	105	98	97
自己都合離職者	378	301	260	279	245	271	268	239	212	266	256	292
不明	3	0	1	3	1	0	1	2	0	1	3	0
前職自営・その他	8	11	8	11	7	4	9	14	6	10	9	11
無業者	42	54	40	59	25	50	39	26	27	69	64	68
新規求職者数計	821	673	592	689	566	595	598	500	471	653	631	680
事業主都合/離職者	30%	27%	25%	29%	25%	26%	26%	22%	25%	26%	26%	23%

R2年度	4月	5月	6月	7月	8月	9月	10月	11月	12月	R3年1月	2月	3月
在職者	127	103	153	145	169	157	159	139	133	184	179	187
離職者	575	451	489	484	377	402	465	391	298	437	398	445
定年到達者	30	19	19	17	13	16	25	11	11	21	16	21
事業主都合離職者	189	142	144	171	134	124	136	139	108	130	119	118
自己都合離職者	344	278	314	285	223	256	297	226	174	278	251	289
不明	2	3	2	1	3	0	2	3	0	1	1	1
前職自営・その他	10	9	10	10	4	6	5	12	5	7	11	16
無業者	54	51	70	48	60	69	86	60	44	59	75	90
新規求職者数計	756	605	712	677	606	628	710	590	475	680	652	722
事業主都合/離職者	33%	31%	29%	35%	36%	31%	29%	36%	36%	30%	30%	27%

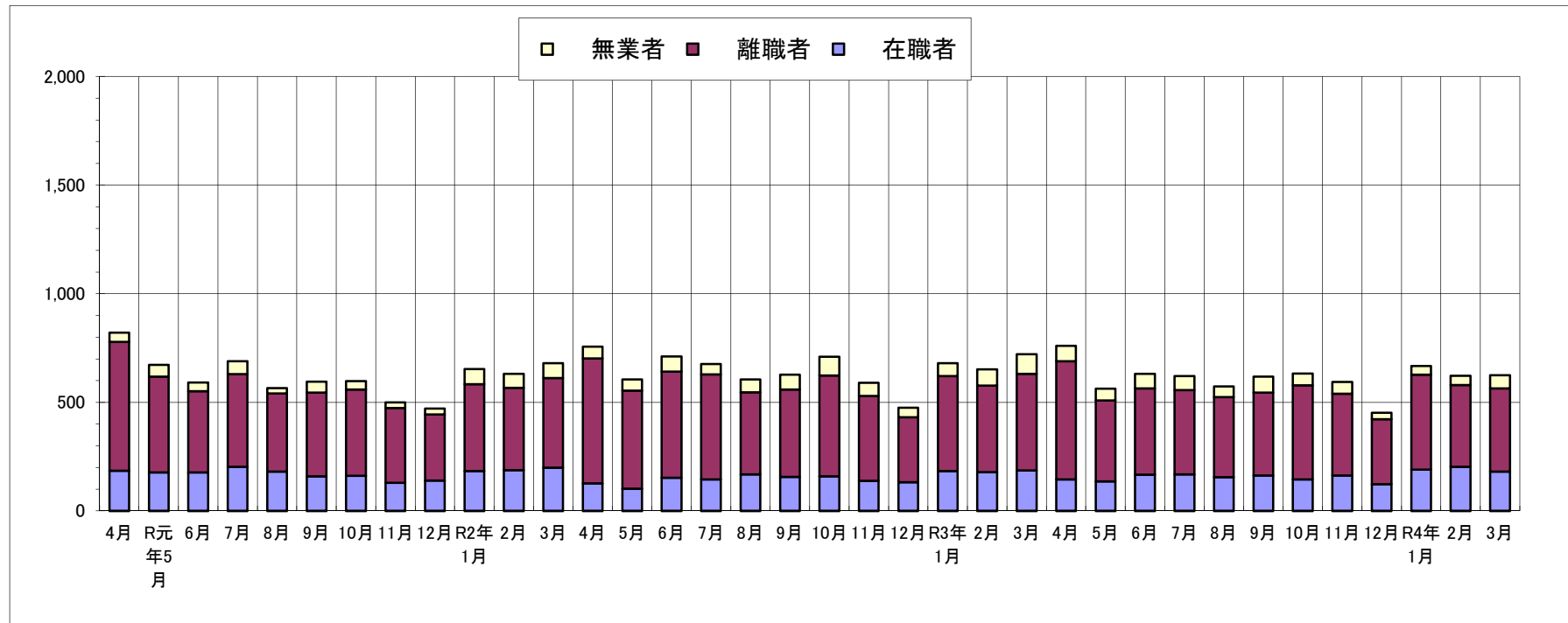
R3年度	4月	5月	6月	7月	8月	9月	10月	11月	12月	R4年1月	2月	3月
在職者	145	136	167	168	156	163	145	163	124	190	203	182
離職者	544	373	397	388	368	382	434	377	298	437	377	383
定年到達者	37	28	17	17	13	14	19	17	12	17	13	24
事業主都合離職者	184	95	123	112	88	77	115	94	65	116	83	85
自己都合離職者	315	238	246	243	255	276	281	248	214	290	267	263
不明	3	5	1	1	1	2	1	0	2	2	1	1
前職自営・その他	5	7	10	15	11	13	18	18	5	12	13	10
無業者	72	54	68	65	49	73	54	54	30	41	42	60
新規求職者数計	761	563	632	621	573	618	633	594	452	668	622	625
事業主都合/離職者	34%	25%	31%	29%	24%	20%	26%	25%	22%	27%	22%	22%

G-1.就業状態別(新規求職者合計)

(1) 年度別推移

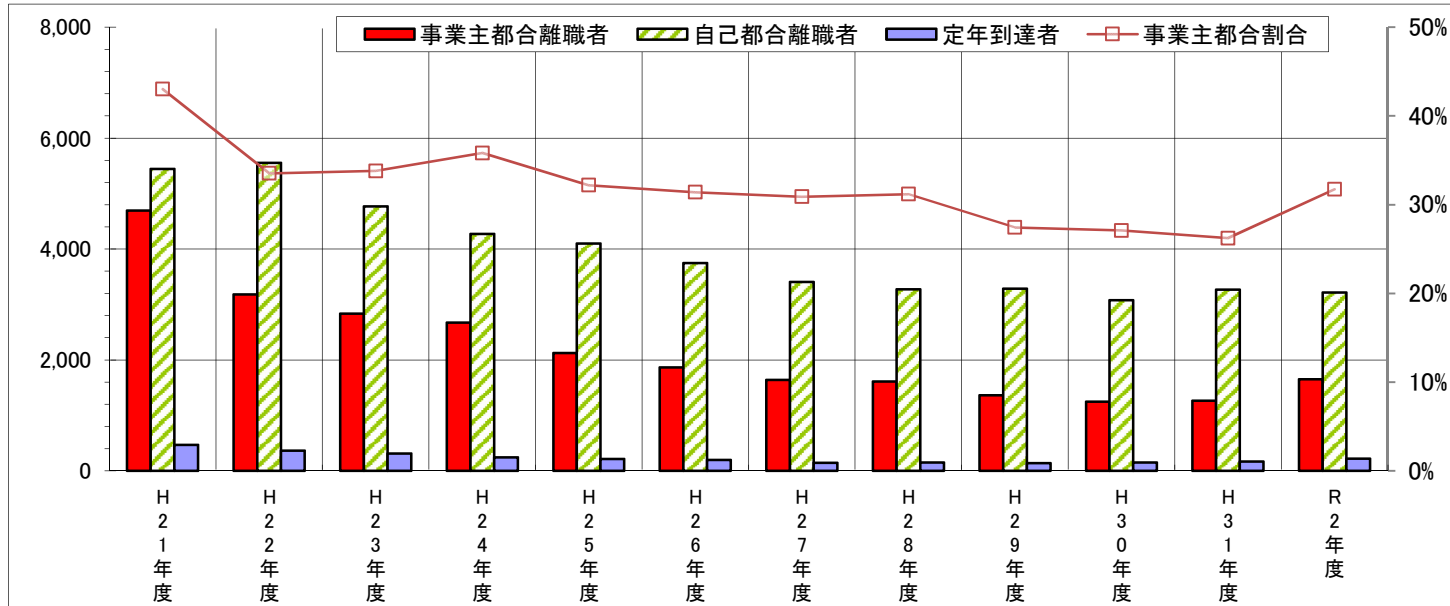


(2) 月別推移



G-2.離職理由別(新規求職者のうち離職者のみ)

(1)年度別推移



(2)月別推移

