

# 求人・求職の平均賃金(フルタイム/月額)

2022年 2月分

戸塚公共職業安定所

職業別	戸塚所					神奈川県				
	求人賃金		求職賃金			求人賃金		求職賃金		
	上限	下限	男女計	男	女	上限	下限	男女計	男	女
計	293,881	216,546	235,786	250,521	215,941	302,548	220,892	242,620	261,319	219,779
管理的職業	285,000	285,000	300,000	300,000	-	329,960	278,727	341,389	348,485	263,333
専門的・技術的職業	295,899	218,277	261,495	272,295	247,174	342,133	237,106	266,836	288,626	240,817
開発技術者	339,600	244,600	335,000	335,000	-	363,612	229,821	311,833	314,821	270,000
製造技術者	519,000	218,000	223,333	245,000	180,000	337,844	224,604	243,400	252,047	195,652
建築・土木・測量技術者	421,779	263,003	273,333	260,000	300,000	422,145	260,719	318,376	330,200	248,824
情報処理・通信技術者	451,500	292,500	261,818	265,500	225,000	472,190	236,519	296,215	306,181	252,727
その他の技術者	375,000	325,000	660,000	660,000	-	315,261	236,135	253,913	264,737	202,500
医師、薬剤師等	528,889	324,633	290,000	-	290,000	418,799	315,985	370,417	461,000	305,714
保健師、助産師、看護師	336,496	266,416	250,000	300,000	233,333	314,725	258,604	275,412	279,167	275,127
医療技術者	327,411	245,656	257,500	300,000	215,000	315,399	245,938	262,105	306,000	238,378
その他の保健医療の職業	239,667	208,933	220,667	240,000	215,833	265,549	206,985	226,038	249,286	217,692
社会福祉専門的職業	268,667	216,053	253,333	236,667	261,667	262,973	222,592	223,389	235,250	217,421
美術家、デザイナー等	329,900	217,300	266,364	266,957	265,000	311,492	210,587	243,675	257,767	235,810
その他の専門的職業	250,137	183,278	211,848	231,000	204,701	277,134	212,077	265,992	286,960	241,737
事務的職業	234,348	187,073	208,889	228,571	202,569	257,342	200,210	224,800	252,412	214,719
一般事務員の職業	231,445	186,190	232,778	250,000	221,818	241,029	194,554	220,114	249,771	211,427
会計事務員の職業	-	-	242,000	246,667	235,000	309,987	215,258	240,489	260,769	227,107
生産関連事務員の職業	170,000	150,000	204,167	177,500	217,500	285,250	208,989	249,551	261,613	221,852
営業・販売関連事務員の職業	260,546	197,543	275,000	350,000	200,000	275,536	207,820	251,605	260,345	246,731
外勤事務員の職業	-	-	166,667	-	166,667	259,750	219,750	-	-	-
運輸・郵便事務員の職業	-	-	266,667	284,615	237,500	256,340	220,335	262,500	278,000	185,000
事務用機器操作の職業	-	-	215,000	250,000	196,154	236,518	179,379	204,615	206,316	203,000
販売の職業	293,461	224,707	250,000	300,000	200,000	310,847	224,335	278,105	304,672	218,453
商品販売の職業	263,810	210,810	320,000	297,222	525,000	270,821	213,657	244,143	308,116	202,500
販売類似の職業	-	-	220,000	231,563	205,769	327,737	231,587	304,815	327,619	225,000
営業の職業	320,533	237,396	222,667	236,250	207,143	340,591	232,152	301,222	302,477	289,574
サービスの職業	246,465	202,192	193,333	-	193,333	267,910	207,349	234,926	243,940	224,959
家庭生活支援サービスの職業	-	-	218,571	240,000	210,000	204,600	178,800	300,000	-	300,000
介護サービスの職業	249,042	201,158	227,333	241,000	200,000	251,049	206,681	219,023	233,889	205,643
保険医療サービスの職業	242,352	192,056	215,000	217,500	212,500	225,087	182,458	198,125	250,000	196,452
生活衛生サービス職業	285,800	185,800	226,000	226,000	-	319,222	210,598	217,692	260,000	210,893
飲食物調理の職業	193,333	193,333	210,000	210,000	210,000	274,863	215,574	272,750	251,720	312,530
接客・給仕の職業	210,000	193,333	202,000	202,000	-	283,361	212,855	232,873	250,000	212,195
居住施設・ビルの管理の職業	365,000	305,134	266,667	266,667	-	222,638	196,776	215,652	215,281	226,667
その他のサービスの職業	215,500	215,500	225,333	230,000	206,667	248,216	204,354	241,604	280,000	206,000
保安の職業	-	-	200,000	200,000	-	233,750	192,745	204,646	205,258	175,000
農林漁業の職業	339,880	222,520	283,333	283,333	-	293,764	204,029	218,923	226,531	199,333
生産工程の職業	321,547	214,431	205,000	208,750	190,000	288,335	207,293	235,449	242,072	211,224
生産設備の職業	-	-	216,154	216,667	215,000	245,838	201,945	222,000	225,854	182,500
金属材料製造等の職業	284,238	205,246	245,476	245,263	247,500	290,165	205,831	257,460	258,629	185,000
製品製造・加工処理の職業	303,000	228,000	250,000	250,000	-	267,170	204,046	220,637	228,972	202,800
機械組立の職業	296,500	230,250	251,923	252,727	247,500	267,131	202,533	221,304	225,333	189,412
機械整備・修理の職業	328,212	219,533	270,000	270,000	-	314,377	216,553	255,370	254,906	280,000
製品検査の職業	-	-	227,333	227,333	-	249,761	198,296	194,706	205,714	187,000
機械検査の職業	-	-	185,000	185,000	-	273,355	202,082	231,667	254,286	200,000
生産関連・生産類似の職業	385,975	203,313	325,000	325,000	-	327,189	212,172	249,077	263,056	231,724
輸送・機械運転の職業	298,114	228,042	250,000	250,000	-	279,111	222,781	254,035	253,679	274,000
自動車運転の職業	289,578	220,738	209,697	213,103	185,000	276,497	226,505	258,596	257,960	286,250
その他の輸送の職業	226,968	226,968	202,500	202,500	-	242,695	211,286	252,211	252,234	250,000
定置・建設機械運転の職業	387,267	284,400	207,647	210,667	185,000	305,962	215,489	234,259	234,579	200,000
建設・採掘の職業	383,744	244,373	250,000	263,372	217,143	373,096	238,985	275,404	277,407	233,333
建設躯体工事の職業	382,950	249,169	249,756	255,862	235,000	397,642	251,186	276,757	276,757	-
建設の職業	397,862	228,441	262,400	265,652	225,000	374,569	237,084	293,382	298,413	230,000
電気工事の職業	351,000	231,750	230,000	218,333	237,000	357,611	218,012	260,698	260,952	250,000
土木の職業	377,005	257,728	239,714	237,273	240,833	364,474	248,102	262,600	264,468	233,333
運搬・清掃・包装等の職業	224,898	197,121	253,571	150,000	261,538	251,586	209,198	215,307	223,980	189,398
運搬の職業	240,333	215,177	-	-	-	260,426	216,760	237,491	242,191	200,625
清掃の職業	222,142	183,221	-	-	-	253,767	199,908	181,648	186,250	164,211
包装の職業	-	-	-	-	-	197,903	186,365	204,286	232,500	193,000
その他の運搬等の職業	183,002	180,140	-	-	-	239,133	204,539	204,337	213,064	190,190

# 求人・求職の平均賃金(パートタイム/時給)

2022年 2月分

※求人賃金は就業地の最低賃金法による

戸塚公共職業安定所

職業別	戸塚所					神奈川県				
	求人賃金		求職賃金			求人賃金		求職賃金		
	上限	下限	男女計	男	女	上限	下限	男女計	男	女
計	1,466	1,196	1,133	1,153	1,121	1,360	1,200	1,151	1,176	1,138
管理的職業	-	-	1,040	1,040	-	1,100	1,082	1,823	1,896	1,200
専門的・技術的職業	1,820	1,310	1,359	1,408	1,329	1,729	1,500	1,439	1,503	1,409
開発技術者	-	-	1,040	1,040	-	1,996	1,204	1,329	1,329	-
製造技術者	1,400	1,150	1,040	-	1,040	1,683	1,349	1,311	1,303	1,330
建築・土木・測量技術者	-	-	1,500	1,500	-	1,568	1,223	1,478	1,471	1,525
情報処理・通信技術者	1,950	1,240	1,525	1,525	-	2,031	1,385	1,463	1,556	1,102
その他の技術者	-	-	1,500	1,500	-	1,851	1,417	1,225	1,225	-
医師、薬剤師等	2,250	2,000	-	-	-	2,459	2,113	2,073	1,919	2,117
保健師、助産師、看護師	1,929	1,706	1,778	2,000	1,750	1,911	1,682	1,681	1,351	1,687
医療技術者	1,621	1,431	1,900	2,000	1,800	1,864	1,633	1,473	1,616	1,417
その他の保健医療の職業	1,040	1,040	-	-	-	1,491	1,308	1,196	1,196	1,197
社会福祉専門的職業	1,381	1,203	1,153	1,040	1,176	1,396	1,257	1,168	1,289	1,148
美術家、デザイナー等	-	-	1,195	1,500	1,093	1,182	1,098	1,218	1,376	1,170
その他の専門的職業	2,002	1,176	1,222	1,302	1,150	1,824	1,520	1,466	1,653	1,340
事務的職業	1,190	1,104	1,134	1,278	1,102	1,254	1,110	1,114	1,167	1,102
一般事務員の職業	1,182	1,096	1,092	1,117	1,087	1,252	1,109	1,107	1,152	1,097
会計事務員の職業	-	-	1,207	1,040	1,224	1,358	1,148	1,171	1,262	1,147
生産関連事務員の職業	1,200	1,150	2,520	2,520	-	1,201	1,099	1,197	1,304	1,049
営業・販売関連事務員の職業	1,200	1,050	1,185	1,200	1,170	1,219	1,071	1,182	1,175	1,185
外勤事務員の職業	-	-	-	-	-	1,221	1,104	1,120	1,120	-
運輸・郵便事務員の職業	1,350	1,270	1,520	1,520	-	1,195	1,115	1,259	1,413	1,040
事務用機器操作の職業	-	-	1,040	-	1,040	1,217	1,175	1,114	1,050	1,137
販売の職業	1,083	1,075	1,084	1,040	1,088	1,165	1,079	1,118	1,248	1,082
商品販売の職業	1,083	1,075	1,084	1,040	1,088	1,134	1,070	1,087	1,135	1,081
販売類似の職業	-	-	-	-	-	-	-	1,106	1,200	1,040
営業の職業	-	-	-	-	-	1,332	1,130	1,283	1,334	1,106
サービスの職業	1,351	1,180	1,093	1,057	1,114	1,304	1,113	1,116	1,102	1,123
家庭生活支援サービスの職業	-	-	-	-	-	1,395	1,299	1,087	-	1,087
介護サービスの職業	1,436	1,229	1,122	1,120	1,122	1,348	1,180	1,140	1,122	1,143
保険医療サービスの職業	1,125	1,063	-	-	-	1,226	1,097	1,079	1,083	1,079
生活衛生サービス職業	1,520	1,095	-	-	-	1,476	1,058	1,325	1,064	1,359
飲食物調理の職業	1,114	1,061	1,078	1,046	1,093	1,144	1,061	1,076	1,102	1,066
接客・給仕の職業	1,200	1,050	1,083	-	1,083	1,174	1,089	1,089	1,111	1,086
居住施設・ビルの管理の職業	1,040	1,040	1,049	1,049	-	1,097	1,078	1,081	1,084	1,041
その他のサービスの職業	1,258	1,136	1,213	1,100	1,270	1,174	1,093	1,155	1,205	1,143
保安の職業	-	-	1,040	1,040	-	1,208	1,111	1,131	1,129	1,170
農林漁業の職業	1,855	1,215	1,100	1,100	-	1,425	1,167	1,125	1,145	1,094
生産工程の職業	1,070	1,040	1,171	1,193	1,160	1,180	1,075	1,138	1,178	1,103
生産設備の職業	1,090	1,040	-	-	-	1,183	1,055	1,029	1,037	1,021
金属材料製造等の職業	-	-	-	-	-	1,374	1,170	1,309	1,335	1,150
製品製造・加工処理の職業	1,040	1,040	1,205	-	1,205	1,096	1,043	1,081	1,072	1,084
機械組立の職業	-	-	1,193	1,270	1,040	1,110	1,043	1,128	1,156	1,046
機械整備・修理の職業	1,300	1,300	1,040	1,040	-	1,404	1,133	1,123	1,123	-
製品検査の職業	1,050	1,040	-	-	-	1,127	1,050	1,054	-	1,054
機械検査の職業	-	-	-	-	-	1,175	1,062	1,230	1,347	1,056
生産関連・生産類似の職業	1,800	1,200	1,100	-	1,100	1,721	1,294	1,235	1,225	1,242
輸送・機械運転の職業	1,211	1,114	1,112	1,118	1,093	1,276	1,193	1,113	1,113	1,105
自動車運転の職業	1,211	1,114	1,084	1,080	1,093	1,272	1,192	1,115	1,116	1,096
その他の輸送の職業	-	-	-	-	-	1,432	1,240	1,104	1,104	-
定置・建設機械運転の職業	-	-	1,270	1,270	-	1,281	1,187	1,105	1,101	1,200
建設・採掘の職業	2,455	1,500	1,040	1,040	-	1,760	1,338	1,361	1,372	1,040
建設躯体工事の職業	-	-	-	-	-	1,958	1,512	1,388	1,388	-
建設の職業	-	-	1,040	1,040	-	1,824	1,361	1,225	1,242	1,040
電気工事の職業	-	-	-	-	-	1,040	1,040	1,435	1,435	-
土木の職業	2,455	1,500	-	-	-	1,633	1,249	1,321	1,321	-
運搬・清掃・包装等の職業	1,114	1,084	1,053	1,050	1,056	1,125	1,083	1,065	1,070	1,061
運搬の職業	1,086	1,086	1,053	1,064	1,040	1,192	1,096	1,090	1,105	1,056
清掃の職業	1,133	1,064	1,041	1,040	1,049	1,100	1,078	1,054	1,047	1,059
包装の職業	-	-	1,040	-	1,040	1,116	1,057	1,062	1,040	1,070
その他の運搬等の職業	1,111	1,094	1,061	1,055	1,064	1,167	1,094	1,068	1,074	1,064

# 求人数と求職者数の比較（職業別／中分類）

2022年2月分

戸塚公共職業安定所

戸塚所	フルタイム常用					パートタイム常用				
	有効 求人数	有効求職者数			有効 求人倍率	有効 求人数	有効求職者数			有効 求人倍率
		計(※)	男	女			計(※)	男	女	
<b>職業計</b>	<b>3,242</b>	<b>4,112</b>	<b>2,465</b>	<b>1,645</b>	<b>0.79</b>	<b>1,610</b>	<b>2,576</b>	<b>993</b>	<b>1,581</b>	<b>0.63</b>
<b>管理的職業</b>	<b>4</b>	<b>34</b>	<b>31</b>	<b>3</b>	<b>0.12</b>	<b>0</b>	<b>7</b>	<b>7</b>	<b>0</b>	<b>0.00</b>
<b>専門的・技術的職業</b>	<b>933</b>	<b>676</b>	<b>421</b>	<b>254</b>	<b>1.38</b>	<b>409</b>	<b>277</b>	<b>88</b>	<b>188</b>	<b>1.48</b>
開発技術者	21	40	38	2	0.53	1	10	10	0	0.10
製造技術者	20	37	30	7	0.54	1	12	8	4	0.08
建築・土木・測量技術者	138	33	29	4	4.18	0	7	6	1	0.00
情報処理・通信技術者	39	173	153	19	0.23	4	19	15	4	0.21
その他の技術者	3	3	3	0	1.00	0	4	4	0	0.00
医師、薬剤師等	30	5	3	2	6.00	27	11	3	8	2.45
保健師、助産師、看護師	195	47	3	44	4.15	117	44	1	43	2.66
医療技術者	97	20	7	13	4.85	40	16	3	13	2.50
その他の保健医療の職業	30	26	12	14	1.15	6	15	3	12	0.40
社会福祉専門的職業	227	82	22	60	2.77	125	67	7	60	1.87
美術家、デザイナー等	5	97	41	56	0.05	3	21	7	14	0.14
その他の専門的職業	128	113	80	33	1.13	85	51	21	29	1.67
<b>事務的職業</b>	<b>190</b>	<b>1,191</b>	<b>434</b>	<b>757</b>	<b>0.16</b>	<b>170</b>	<b>702</b>	<b>167</b>	<b>535</b>	<b>0.24</b>
一般事務員の職業	153	964	328	636	0.16	137	610	134	476	0.22
会計事務員の職業	17	101	43	58	0.17	11	37	10	27	0.30
生産関連事務員の職業	4	27	20	7	0.15	4	8	6	2	0.50
営業・販売関連事務員の職業	14	74	29	45	0.19	10	29	11	18	0.34
運輸・郵便事務員の職業	1	9	8	1	0.11	6	3	2	1	2.00
事務用機器操作の職業	1	16	6	10	0.06	1	13	2	11	0.08
<b>販売の職業</b>	<b>315</b>	<b>267</b>	<b>162</b>	<b>105</b>	<b>1.18</b>	<b>77</b>	<b>127</b>	<b>27</b>	<b>100</b>	<b>0.61</b>
商品販売の職業	207	139	49	90	1.49	72	113	17	96	0.64
販売類似の職業	2	8	7	1	0.25	5	1	0	1	5.00
営業の職業	106	120	106	14	0.88	0	13	10	3	0.00
<b>サービスの職業</b>	<b>378</b>	<b>312</b>	<b>168</b>	<b>143</b>	<b>1.21</b>	<b>605</b>	<b>304</b>	<b>87</b>	<b>217</b>	<b>1.99</b>
家庭生活支援サービスの職業	2	0	0	0	-	1	2	0	2	0.50
介護サービスの職業	275	95	51	44	2.89	467	88	16	72	5.31
保険医療サービスの職業	58	20	2	17	2.90	26	10	1	9	2.60
生活衛生サービス職業	5	25	3	22	0.20	6	13	1	12	0.46
飲食物調理の職業	21	76	55	21	0.28	60	97	22	75	0.62
接客・給仕の職業	5	54	27	27	0.09	18	34	3	31	0.53
居住施設・ビルの管理の職業	8	21	20	1	0.38	7	38	36	2	0.18
その他のサービスの職業	4	21	10	11	0.19	20	22	8	14	0.91
<b>保安の職業</b>	<b>17</b>	<b>22</b>	<b>22</b>	<b>0</b>	<b>0.77</b>	<b>29</b>	<b>15</b>	<b>15</b>	<b>0</b>	<b>1.93</b>
<b>農林漁業の職業</b>	<b>31</b>	<b>17</b>	<b>14</b>	<b>3</b>	<b>1.82</b>	<b>15</b>	<b>14</b>	<b>11</b>	<b>3</b>	<b>1.07</b>
<b>生産工程の職業</b>	<b>295</b>	<b>232</b>	<b>173</b>	<b>59</b>	<b>1.27</b>	<b>70</b>	<b>49</b>	<b>18</b>	<b>30</b>	<b>1.43</b>
生産設備の職業	2	7	6	1	0.29	4	1	0	0	4.00
金属材料製造等の職業	56	45	43	2	1.24	4	4	3	1	1.00
製品製造・加工処理の職業	28	61	36	25	0.46	43	22	3	19	1.95
機械組立の職業	20	39	36	3	0.51	14	9	6	3	1.56
機械整備・修理の職業	128	18	16	2	7.11	3	1	1	0	3.00
製品検査の職業	7	1	1	0	7.00	1	2	0	2	0.50
機械検査の職業	2	2	2	0	1.00	0	0	0	0	0.00
生産関連・生産類似の職業	52	59	33	26	0.88	1	10	5	5	0.10
<b>輸送・機械運転の職業</b>	<b>320</b>	<b>192</b>	<b>181</b>	<b>11</b>	<b>1.67</b>	<b>85</b>	<b>76</b>	<b>69</b>	<b>7</b>	<b>1.12</b>
自動車運転の職業	265	115	104	11	2.30	85	60	53	7	1.42
船舶・航空機運転職業	0	2	2	0	0.00	0	0	0	0	0.00
その他の輸送の職業	21	24	24	0	0.88	0	4	4	0	0.00
定置・建設機械運転の職業	34	49	49	0	0.69	0	12	12	0	0.00
<b>建設・探掘の職業</b>	<b>598</b>	<b>53</b>	<b>51</b>	<b>2</b>	<b>11.28</b>	<b>7</b>	<b>9</b>	<b>8</b>	<b>1</b>	<b>0.78</b>
建設躯体工事の職業	160	6	6	0	26.67	0	1	1	0	0.00
建設の職業	181	22	21	1	8.23	2	6	6	0	0.33
電気工事の職業	48	16	15	1	3.00	0	2	1	1	0.00
土木の職業	209	8	8	0	26.13	5	0	0	0	-
<b>運搬・清掃・包装等の職業</b>	<b>161</b>	<b>300</b>	<b>236</b>	<b>64</b>	<b>0.54</b>	<b>143</b>	<b>414</b>	<b>217</b>	<b>197</b>	<b>0.35</b>
運搬の職業	59	98	93	5	0.60	18	61	42	19	0.30
清掃の職業	32	47	39	8	0.68	55	123	63	60	0.45
包装の職業	0	1	0	1	0.00	0	5	2	3	0.00
その他の運搬等の職業	70	154	104	50	0.45	70	225	110	115	0.31

※有効求職者数の計と男女の合計は、性別未記入があるため一致しない。

# 求人数と求職者数の比較（職業別／大分類）

2022年2月分

戸塚公共職業安定所

<フルタイム常用>	戸塚所管内					神奈川県				
	有効求人数	有効求職者数			有効求人倍率	有効求人数	有効求職者数			有効求人倍率
		計(※)	男	女			計(※)	男	女	
職業計	3,242	4,112	2,465	1,645	0.79	54,995	68,763	40,795	27,902	0.80
管理的職業	4	34	31	3	0.12	272	621	571	50	0.44
専門的・技術的職業	933	676	421	254	1.38	15,582	12,321	7,336	4,969	1.26
事務的職業	190	1,191	434	757	0.16	4,290	21,056	7,449	13,598	0.20
販売の職業	315	267	162	105	1.18	5,146	5,215	3,588	1,619	0.99
サービスの職業	378	312	168	143	1.21	8,641	5,367	2,870	2,494	1.61
保安の職業	17	22	22	0	0.77	2,080	444	436	8	4.68
農林漁業の職業	31	17	14	3	1.82	232	368	292	75	0.63
生産工程の職業	295	232	173	59	1.27	5,479	4,035	3,113	917	1.36
輸送・機械運転の職業	320	192	181	11	1.67	4,761	2,920	2,815	103	1.63
建設・採掘の職業	598	53	51	2	11.28	5,651	913	890	23	6.19
運搬・清掃等の職業	161	300	236	64	0.54	2,861	4,871	3,856	1,007	0.59
分類不能の職業	0	816	572	244	0.00	0	10,632	7,579	3,039	0.00

雇用はハローワークから

<パートタイム常用>	戸塚所管内					神奈川県				
	有効求人数	有効求職者数			有効求人倍率	有効求人数	有効求職者数			有効求人倍率
		計(※)	男	女			計(※)	男	女	
職業計	1,610	2,576	993	1,581	0.63	29,780	37,311	13,768	23,513	0.80
管理的職業	0	7	7	0	0.00	23	94	87	7	0.24
専門的・技術的職業	409	277	88	188	1.48	6,187	4,438	1,341	3,094	1.39
事務的職業	170	702	167	535	0.24	3,575	10,531	2,385	8,141	0.34
販売の職業	77	127	27	100	0.61	1,018	2,046	449	1,597	0.50
サービスの職業	605	304	87	217	1.99	10,538	4,532	1,279	3,252	2.33
保安の職業	29	15	15	0	1.93	1,500	242	231	11	6.20
農林漁業の職業	15	14	11	3	1.07	172	179	115	64	0.96
生産工程の職業	70	49	18	30	1.43	1,179	1,083	478	604	1.09
輸送・機械運転の職業	85	76	69	7	1.12	1,521	816	771	45	1.86
建設・採掘の職業	7	9	8	1	0.78	205	145	136	9	1.41
運搬・清掃等の職業	143	414	217	197	0.35	3,862	6,342	3,228	3,103	0.61
分類不能の職業	0	582	279	303	0.00	0	6,863	3,268	3,586	0.00

年齢にかかわらず均等な機会を！

<フルタイム常用> + <パートタイム常用>	戸塚所管内											
	年齢計	男性の有効求職者数					年齢計	女性の有効求職者数				
		24歳以下	25～34歳	35～44歳	45～54歳	55歳以上		24歳以下	25～34歳	35～44歳	45～54歳	55歳以上
職業計	3,458	208	480	492	760	1,518	3,226	215	698	631	822	860
管理的職業	38	0	1	2	5	30	3	1	0	1	0	1
専門的・技術的職業	509	32	98	73	101	205	442	17	132	104	88	101
事務的職業	601	31	65	90	127	288	1,292	83	279	266	374	290
販売の職業	189	10	35	33	38	73	205	13	34	36	55	67
サービスの職業	255	12	34	37	62	110	360	17	51	55	100	137
保安の職業	37	0	2	2	5	28	0	0	0	0	0	0
農林漁業の職業	25	0	2	3	6	14	6	0	4	0	1	1
生産工程の職業	191	10	32	38	58	53	89	6	15	21	24	23
輸送・機械運転の職業	250	3	16	24	74	133	18	0	2	2	9	5
建設・採掘の職業	59	1	7	13	19	19	3	0	3	0	0	0
運搬・清掃等の職業	453	23	48	51	124	207	261	20	34	43	57	107
分類不能の職業	851	86	140	126	141	358	547	58	144	103	114	128

※有効求職者数の計と男女の合計は、性別未記入があるため一致しない。

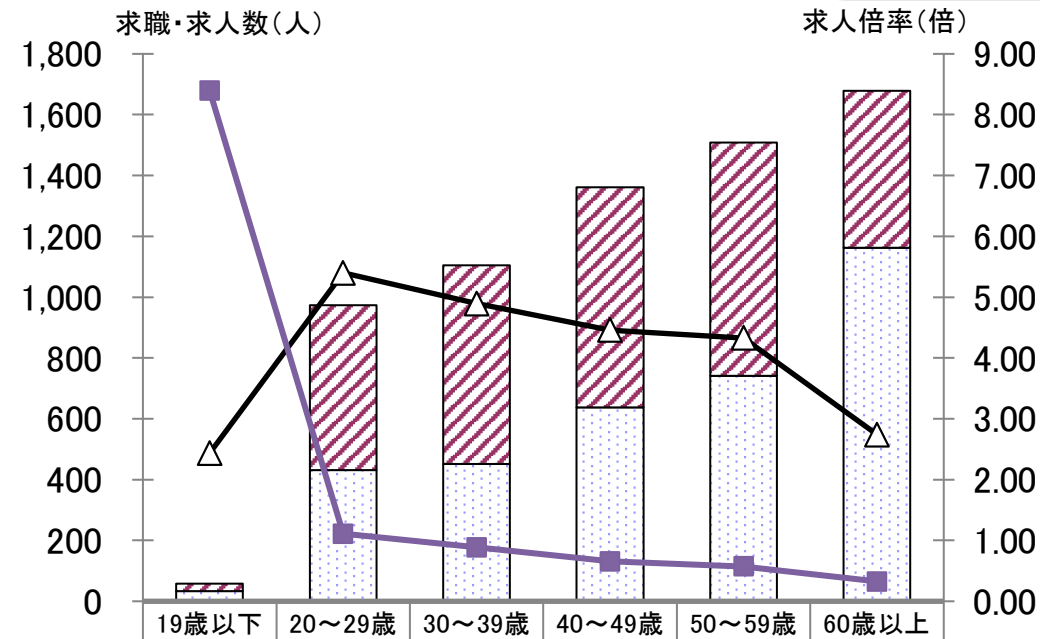
# 2022年 2月分

ハローワーク戸塚

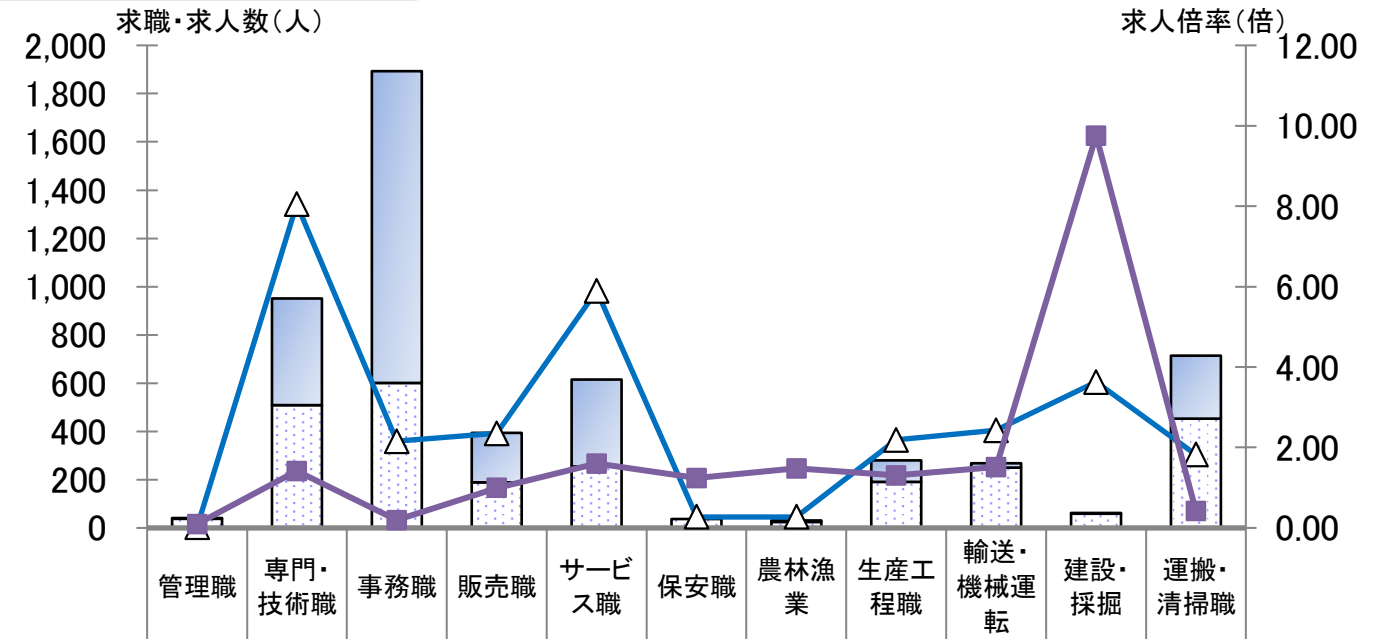
## 年齢別の求人・求職バランス

## 労働市場 有効求人・有効求職 バランスシート

## 職種別の求人・求職バランス



	19歳以下	20~29歳	30~39歳	40~49歳	50~59歳	60歳以上
有効求職 女	25	542	652	725	766	516
有効求職 男	33	432	452	637	742	1,162
有効求人 計	487	1,080	979	892	866	548
有効求人倍率	8.40	1.11	0.89	0.65	0.57	0.33



	管理職	専門・技術職	事務職	販売職	サービス職	保安職	農林漁業	生産工程職	輸送・機械運転	建設・採掘	運搬・清掃職
有効求職 女	3	442	1,292	205	360	0	6	89	18	3	261
有効求職 男	38	509	601	189	255	37	25	191	250	59	453
有効求人 計	4	1,342	360	392	983	46	46	365	405	605	304
有効求人倍率	0.10	1.41	0.19	0.99	1.60	1.24	1.48	1.30	1.51	9.76	0.43

賃金は月額表示

常用フルタイム	求人賃金		求職者賃金			有効求人倍率
	上限	下限	男女計	男	女	
計	293,881	216,546	235,786	250,521	215,941	0.79
管理職	285,000	285,000	300,000	300,000	-	0.12
専門・技術職	295,899	218,277	261,495	272,295	247,174	1.38
事務職	234,348	187,073	208,889	228,571	202,569	0.16
販売職	293,461	224,707	250,000	300,000	200,000	1.18
サービス職	246,465	202,192	193,333	-	193,333	1.21
保安職	-	-	200,000	200,000	-	0.77
農林漁業	339,880	222,520	283,333	283,333	-	1.82
生産工程職	321,547	214,431	205,000	208,750	190,000	1.27
輸送・機械運転職	298,114	228,042	250,000	250,000	-	1.67
建設・採掘職	383,744	244,373	250,000	263,372	217,143	11.28
運搬・清掃職	224,898	197,121	253,571	150,000	261,538	0.54

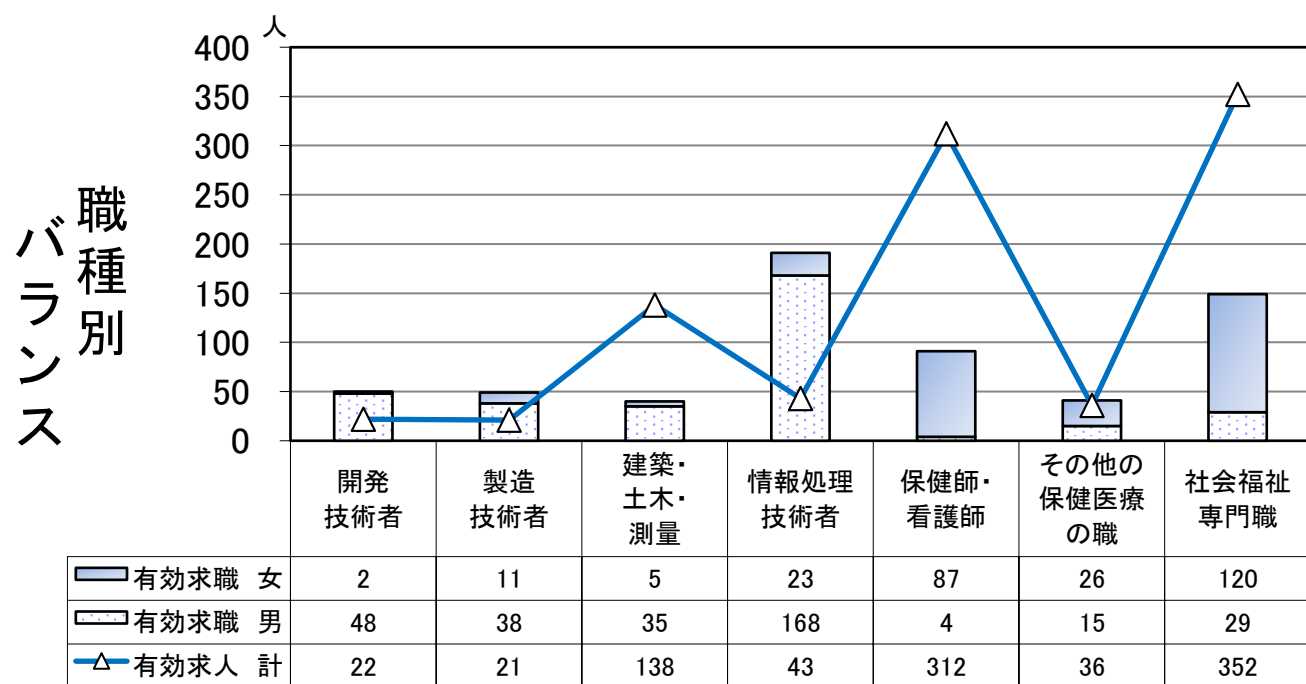
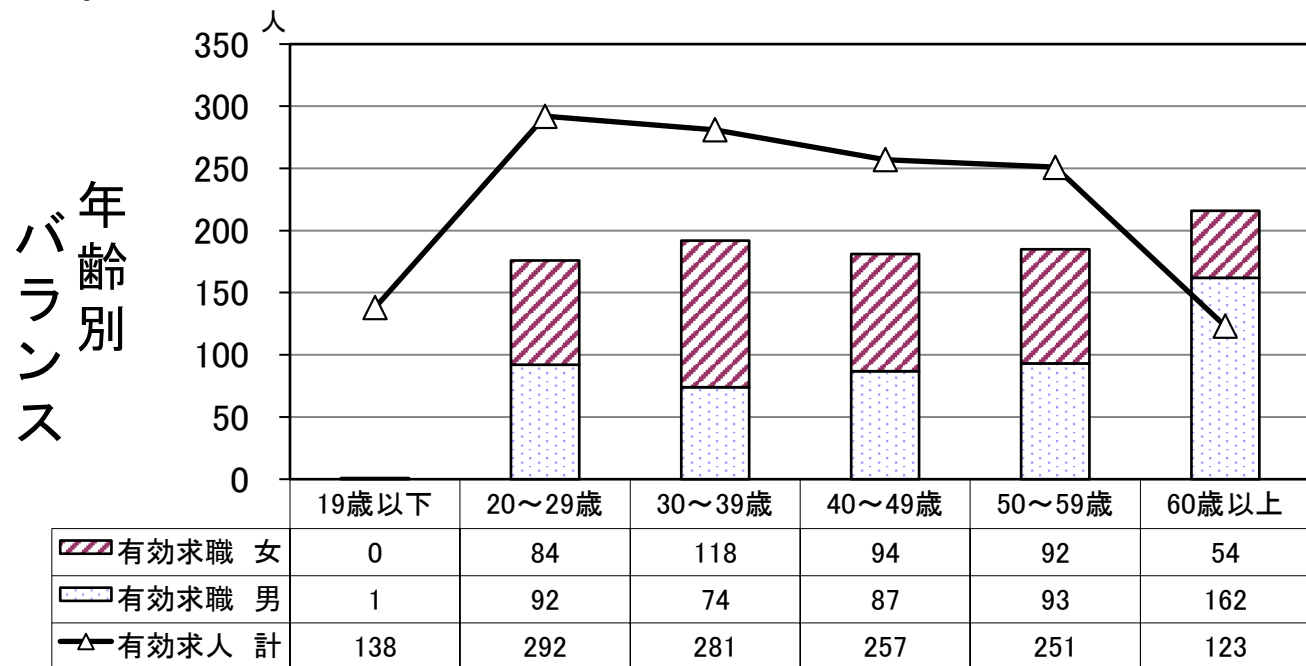
平均賃金  
&  
求人倍率

賃金は時間額表示

常用パートタイム	求人賃金		求職者賃金			有効求人倍率
	上限	下限	男女計	男	女	
計	1,466	1,196	1,133	1,153	1,121	0.63
管理職	-	-	1,040	1,040	-	0.00
専門・技術職	1,820	1,310	1,359	1,408	1,329	1.48
事務職	1,190	1,104	1,134	1,278	1,102	0.24
販売職	1,083	1,075	1,084	1,040	1,088	0.61
サービス職	1,351	1,180	1,093	1,057	1,114	1.99
保安職	-	-	1,040	1,040	-	1.93
農林漁業	1,855	1,215	1,100	1,100	-	1.07
生産工程職	1,070	1,040	1,171	1,193	1,160	1.43
輸送・機械運転職	1,211	1,114	1,112	1,118	1,093	1.12
建設・採掘職	2,455	1,500	1,040	1,040	-	0.78
運搬・清掃職	1,114	1,084	1,053	1,050	1,056	0.35

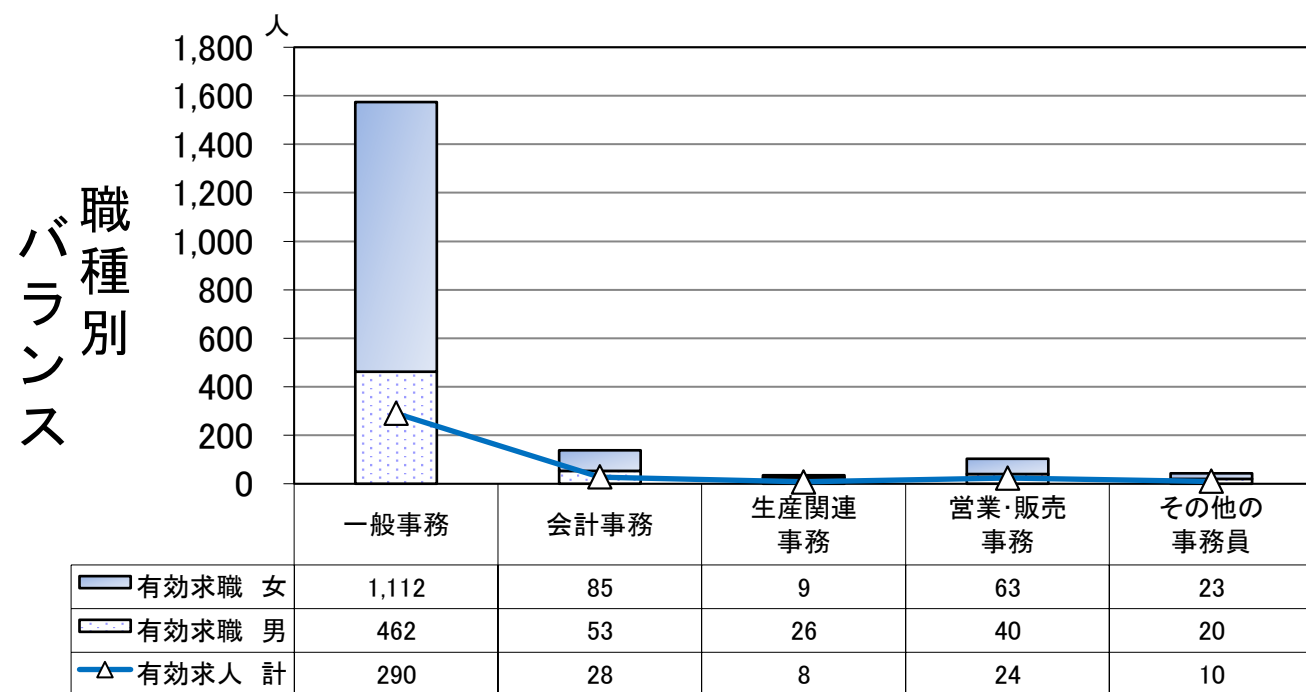
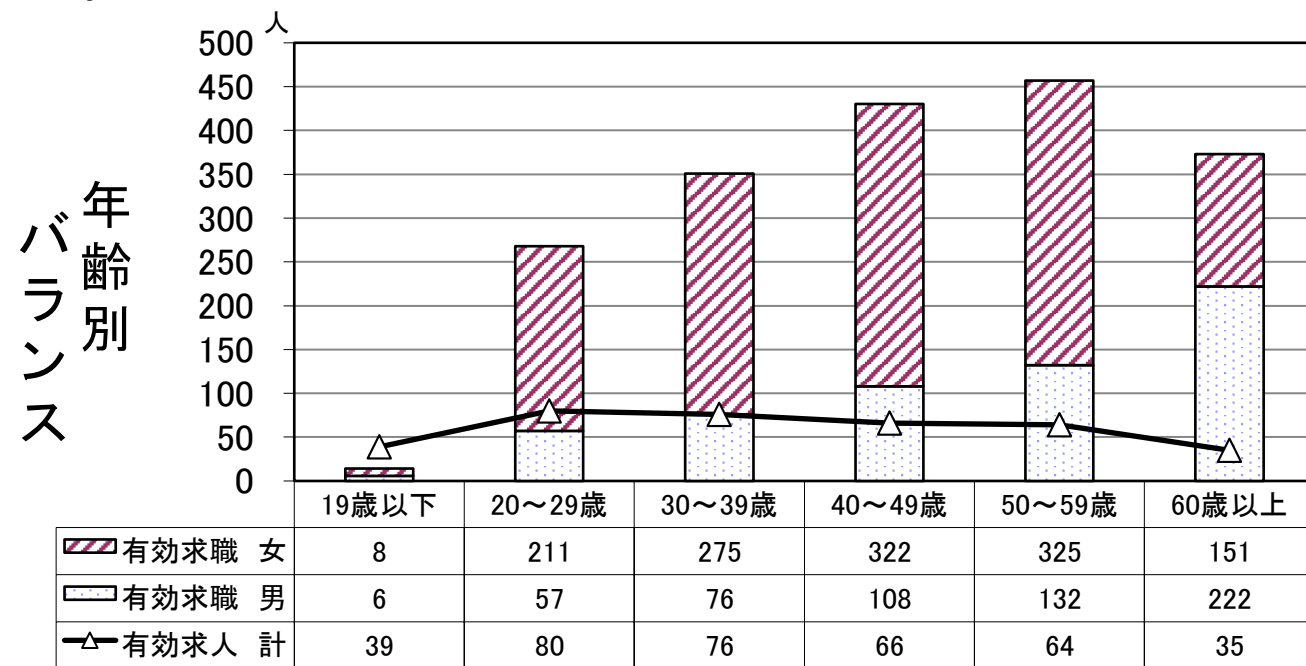


# 1. 専門・技術職



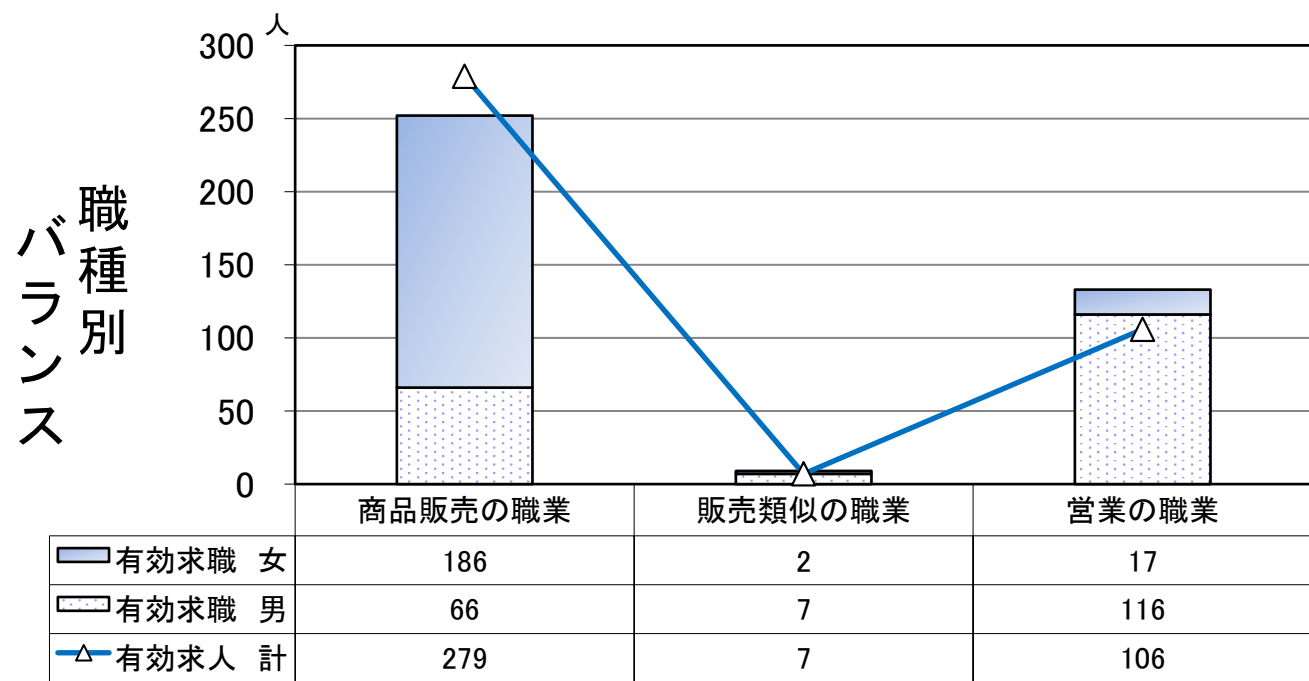
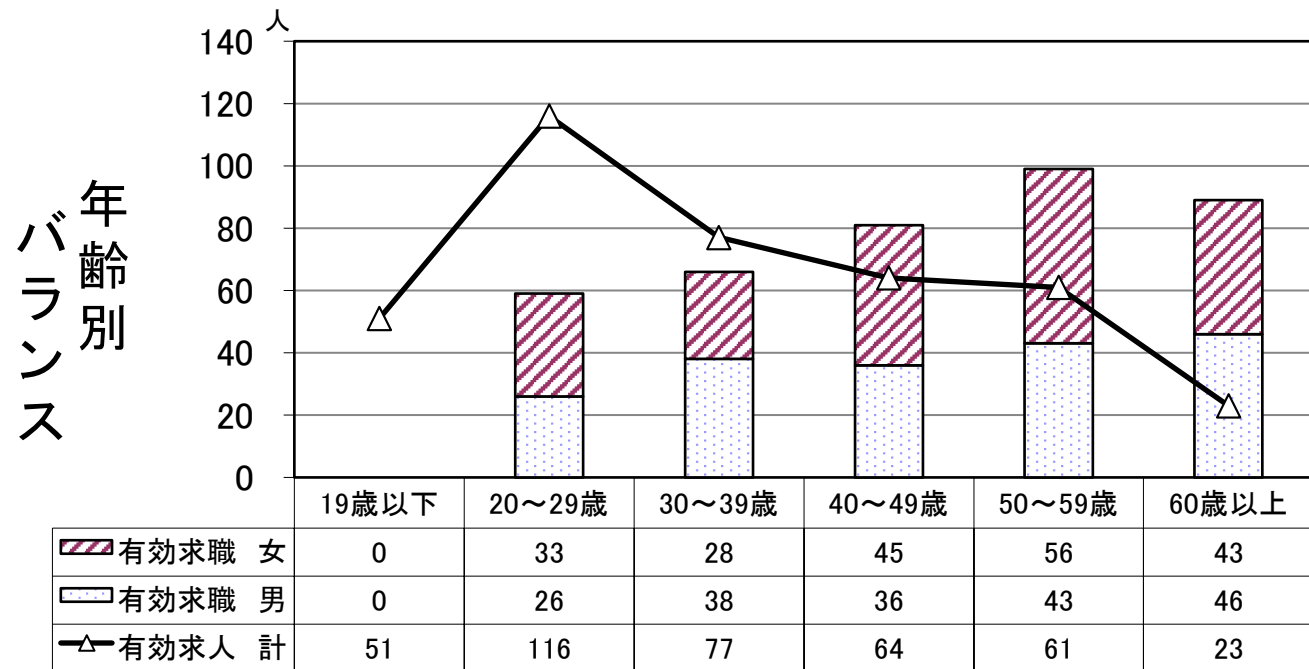
		開発技術者	製造技術者	建築・土木・測量	情報処理技術者	保健師・看護師	その他の保健医療	社会福祉専門職	
一般	有効求人倍率	0.53	0.54	4.18	0.23	4.15	1.15	2.77	
	求人平均賃金	上限	339,600	519,000	421,779	451,500	336,496	239,667	268,667
		下限	244,600	218,000	263,003	292,500	266,416	208,933	216,053
	求職者平均賃金	335,000	223,333	273,333	261,818	250,000	220,667	253,333	
パート	有効求人倍率	0.10	0.08	0.00	0.21	2.66	0.40	1.87	
	求人平均賃金	上限	-	1,400	-	1,950	1,929	1,040	1,381
		下限	-	1,150	-	1,240	1,706	1,040	1,203
	求職者平均賃金	1,040	1,040	1,500	1,525	1,778	-	1,153	

# 2. 事務職



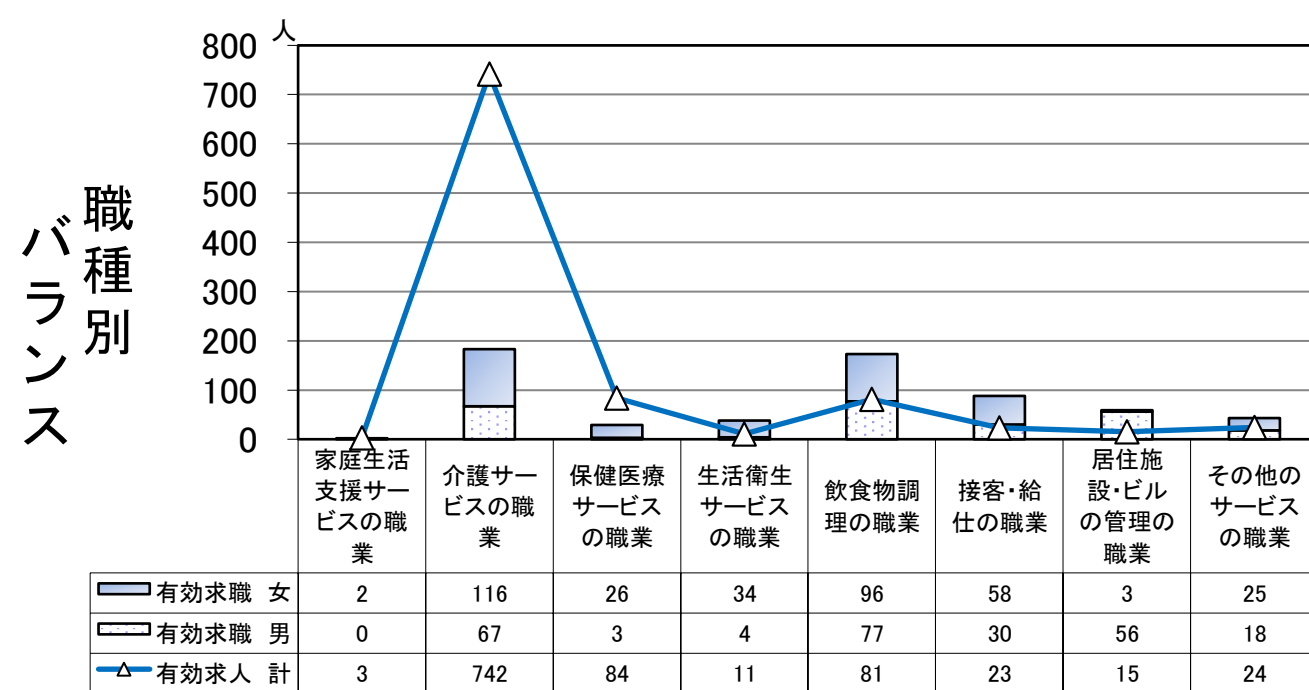
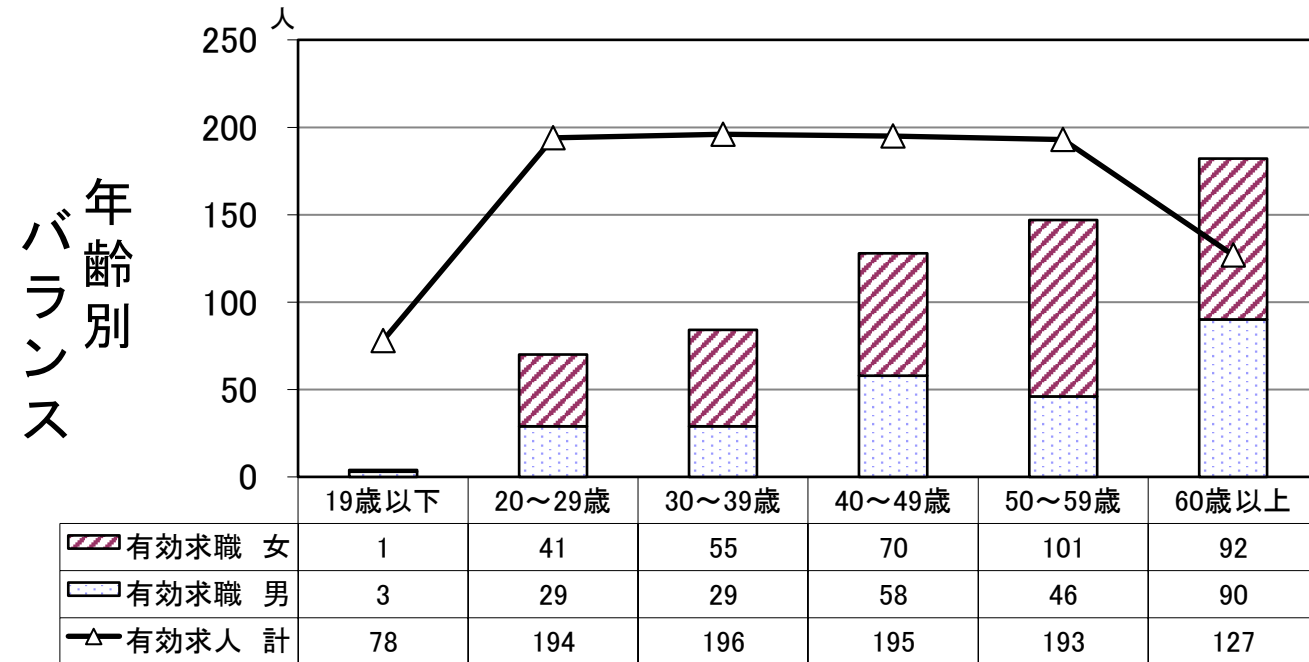
		一般事務	会計事務	生産関連事務	営業・販売事務	その他の事務員	
一般	有効求人倍率	0.16	0.17	0.15	0.19	0.08	
	求人平均賃金	上限	231,445	-	170,000	260,546	-
		下限	186,190	-	150,000	197,543	-
	求職者平均賃金	232,778	242,000	204,167	275,000	215,000	
パート	有効求人倍率	0.22	0.30	0.50	0.34	0.44	
	求人平均賃金	上限	1,182	-	1,200	1,200	-
		下限	1,096	-	1,150	1,050	-
	求職者平均賃金	1,092	1,207	2,520	1,185	1,040	

### 3. 販売・営業職



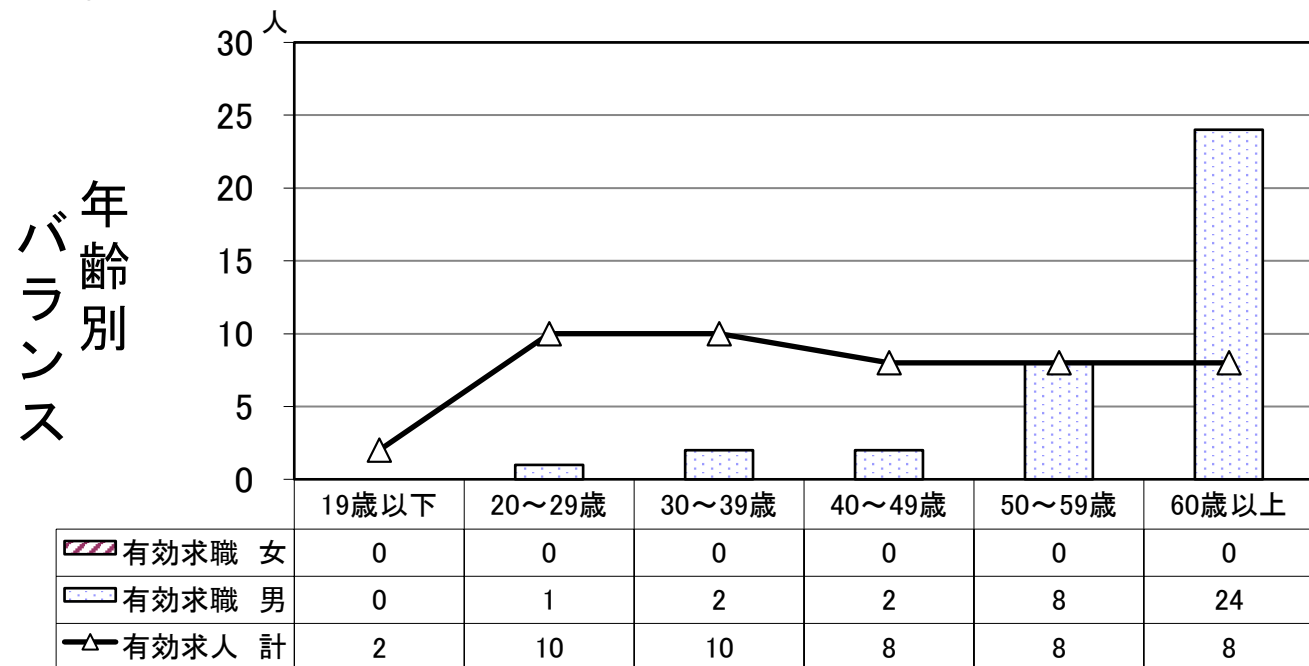
		商品販売の職業	販売類似の職業	営業の職業	
一般	有効求人倍率	1.49	0.25	0.88	
	求人	上限	263,810	-	320,533
		平均賃金	210,810	-	237,396
	求職者平均賃金	320,000	220,000	222,667	
パート	有効求人倍率	0.64	5.00	0.00	
	求人	上限	1,083	-	-
		平均賃金	1,075	-	-
	求職者平均賃金	1,084	-	-	

### 4. サービス職

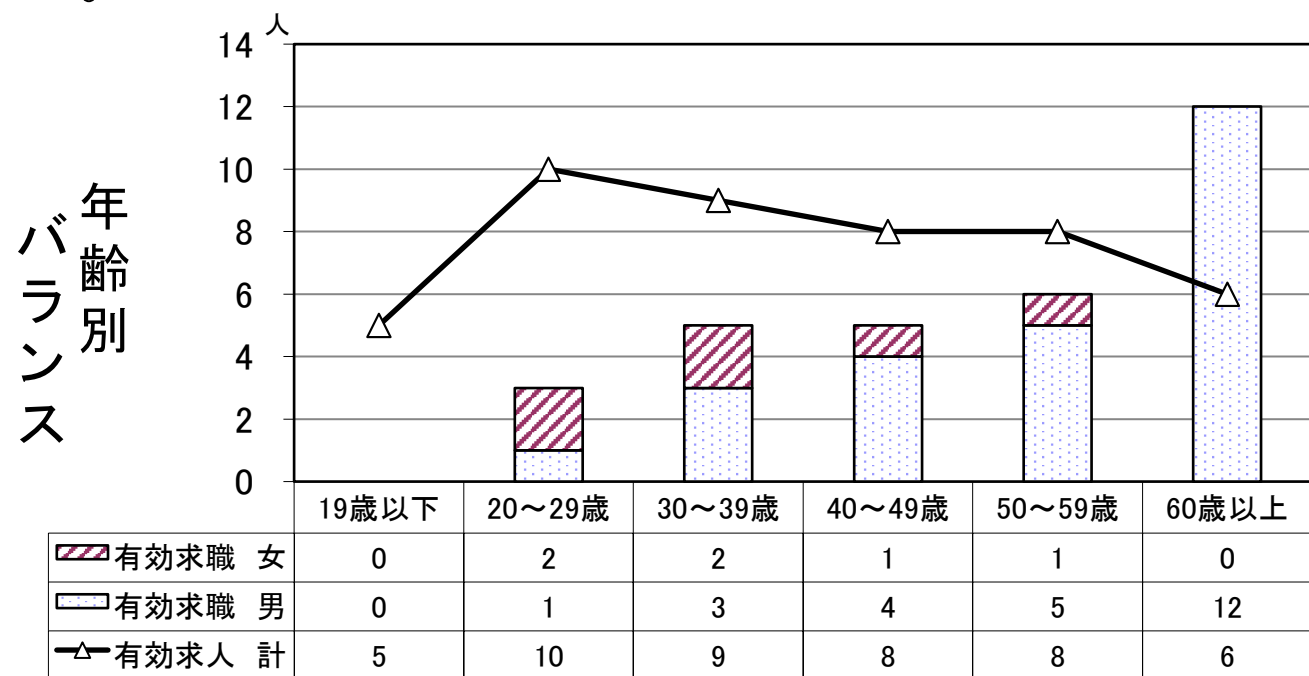


		家庭生活支援サービスの職業	介護サービスの職業	保健医療サービスの職業	生活衛生サービスの職業	飲食物調理の職業	接客・給仕の職業	居住施設・ビルの管理の職業	その他のサービスの職業	
一般	有効求人倍率	-	2.89	2.90	0.20	0.28	0.09	0.38	0.19	
	求人	上限	-	249,042	242,352	285,800	193,333	210,000	365,000	215,500
		平均賃金	-	201,158	192,056	185,800	193,333	193,333	305,134	215,500
	求職者平均賃金	218,571	227,333	215,000	226,000	210,000	202,000	266,667	225,333	
パート	有効求人倍率	0.50	5.31	2.60	0.46	0.62	0.53	0.18	0.91	
	求人	上限	-	1,436	1,125	1,520	1,114	1,200	1,040	1,258
		平均賃金	-	1,229	1,063	1,095	1,061	1,050	1,040	1,136
	求職者平均賃金	-	1,122	-	-	1,078	1,083	1,049	1,213	

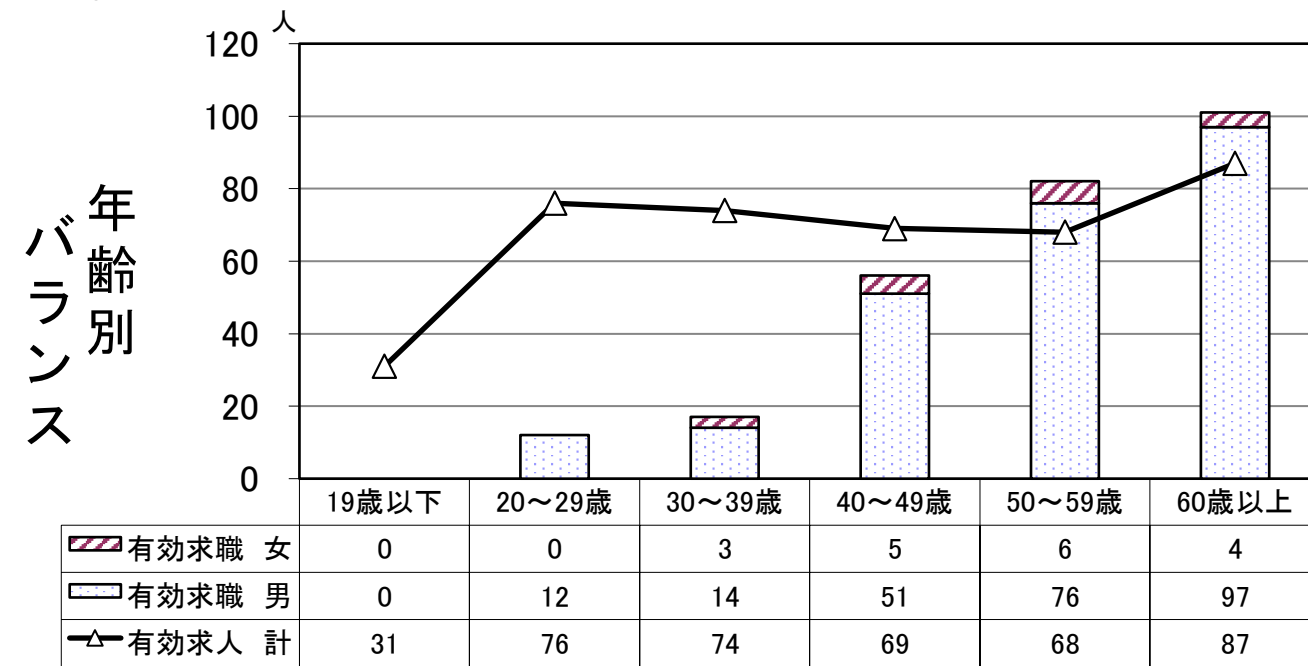
## 5. 保安職



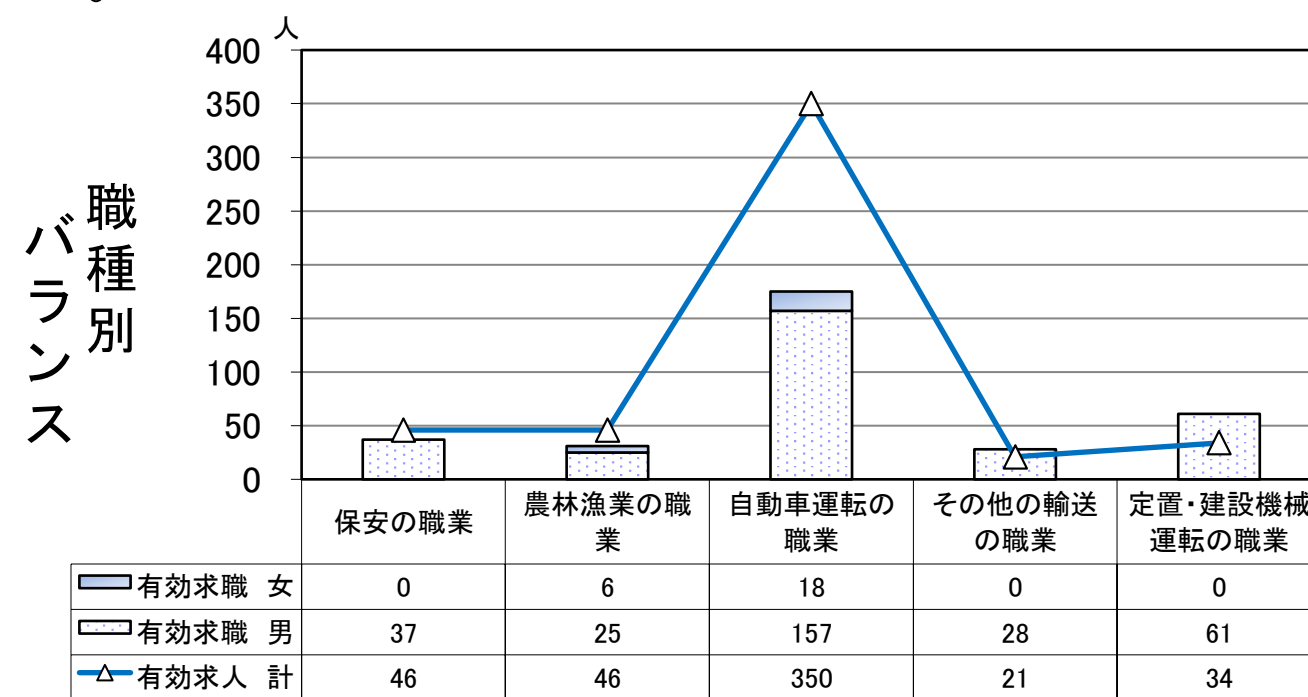
## 6. 農林漁業職



## 7. 輸送・機械運転職



## 保安職、農林漁業職、輸送・機械運転職

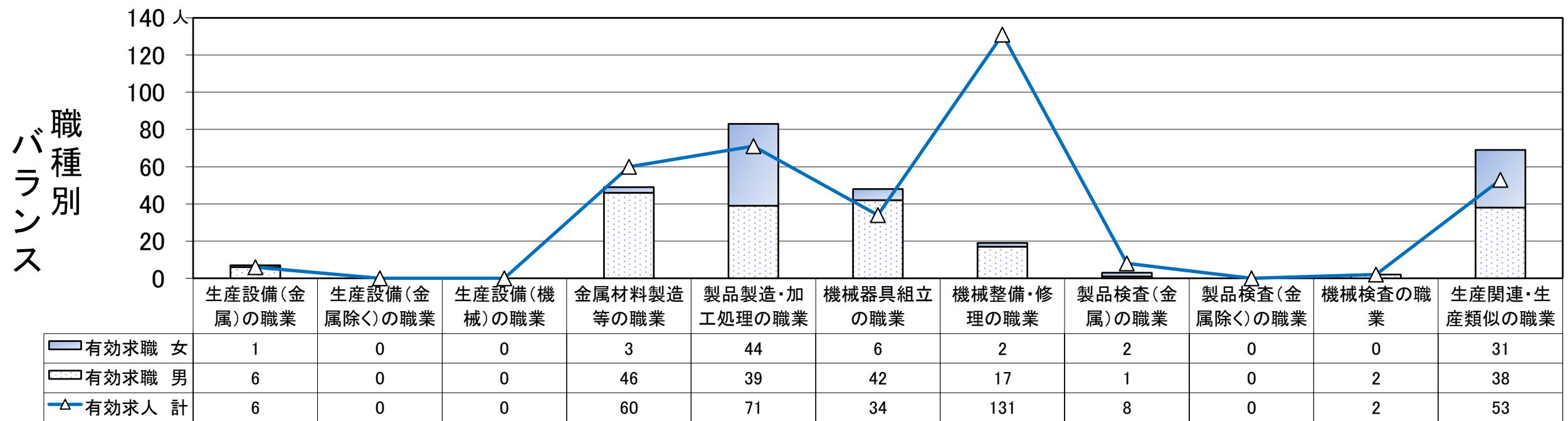
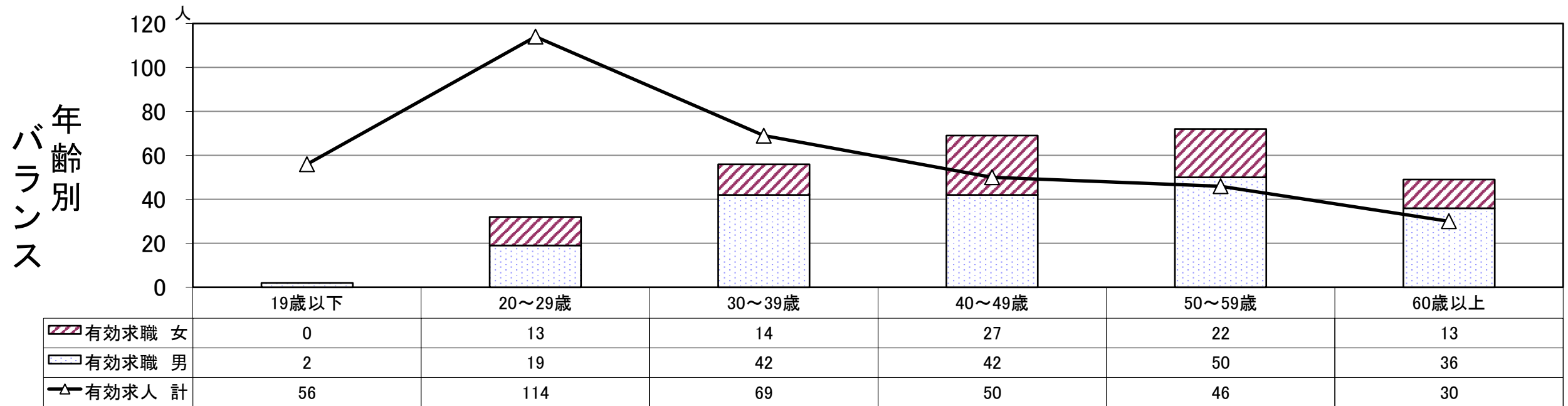


		保安の職業	農林漁業の職業	自動車運転の職業	その他の輸送の職業	定置・建設機械運転の職業	
一般	有効求人倍率	0.77	1.82	2.30	0.88	0.69	
	求人平均賃金	上限	-	339,880	289,578	226,968	387,267
		下限	-	222,520	220,738	226,968	284,400
	求職者平均賃金	200,000	283,333	209,697	202,500	207,647	

		保安の職業	農林漁業の職業	自動車運転の職業	その他の輸送の職業	定置・建設機械運転の職業	
パート	有効求人倍率	1.93	1.07	1.42	0.00	0.00	
	求人平均賃金	上限	-	1,855	1,211	-	-
		下限	-	1,215	1,114	-	-
	求職者平均賃金	1,040	1,100	1,084	-	1,270	

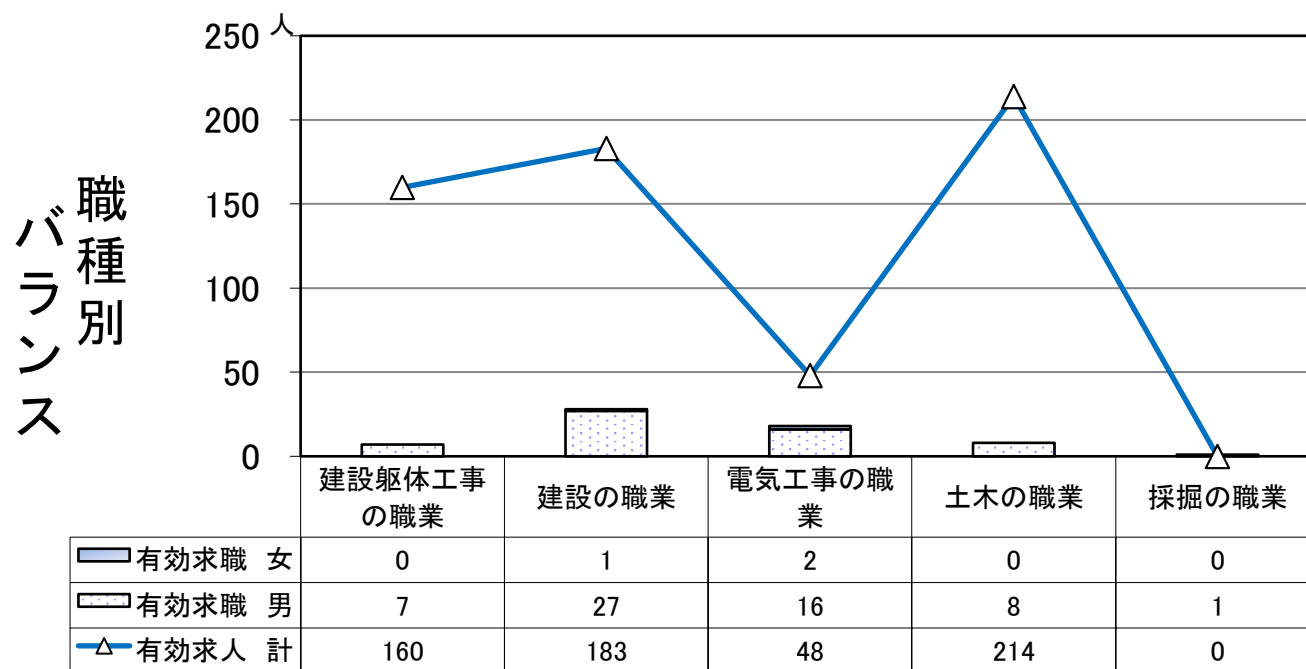
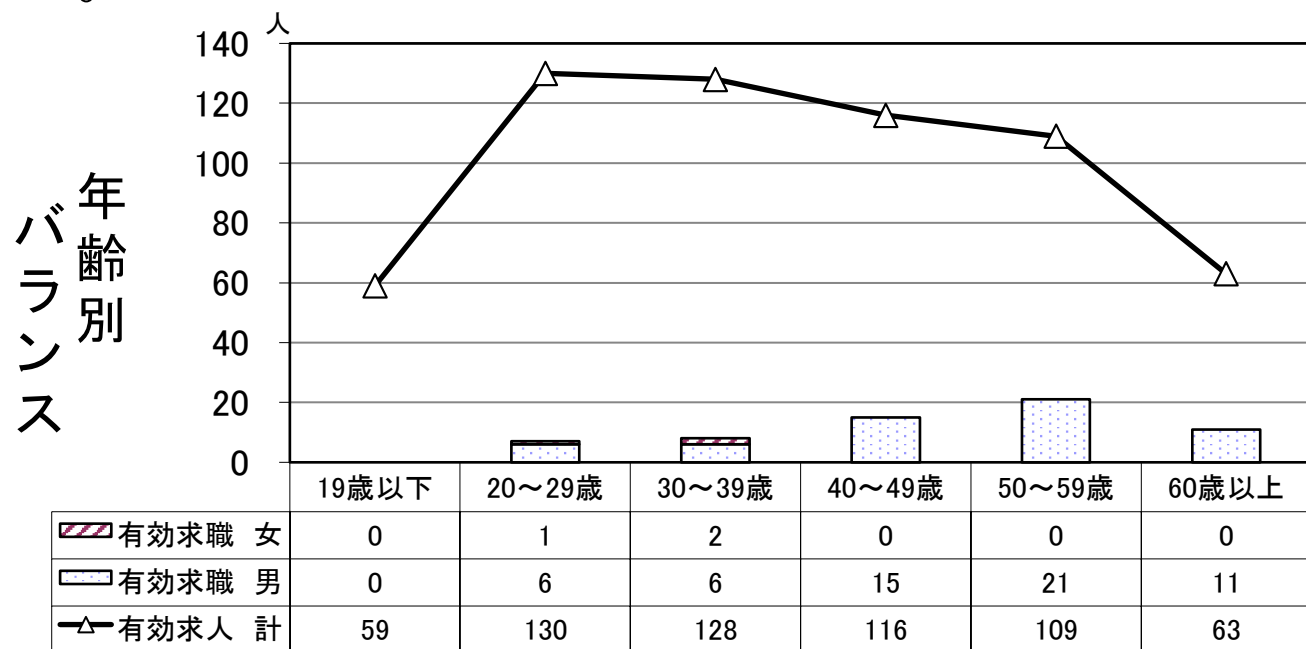


## 8. 生産工程職



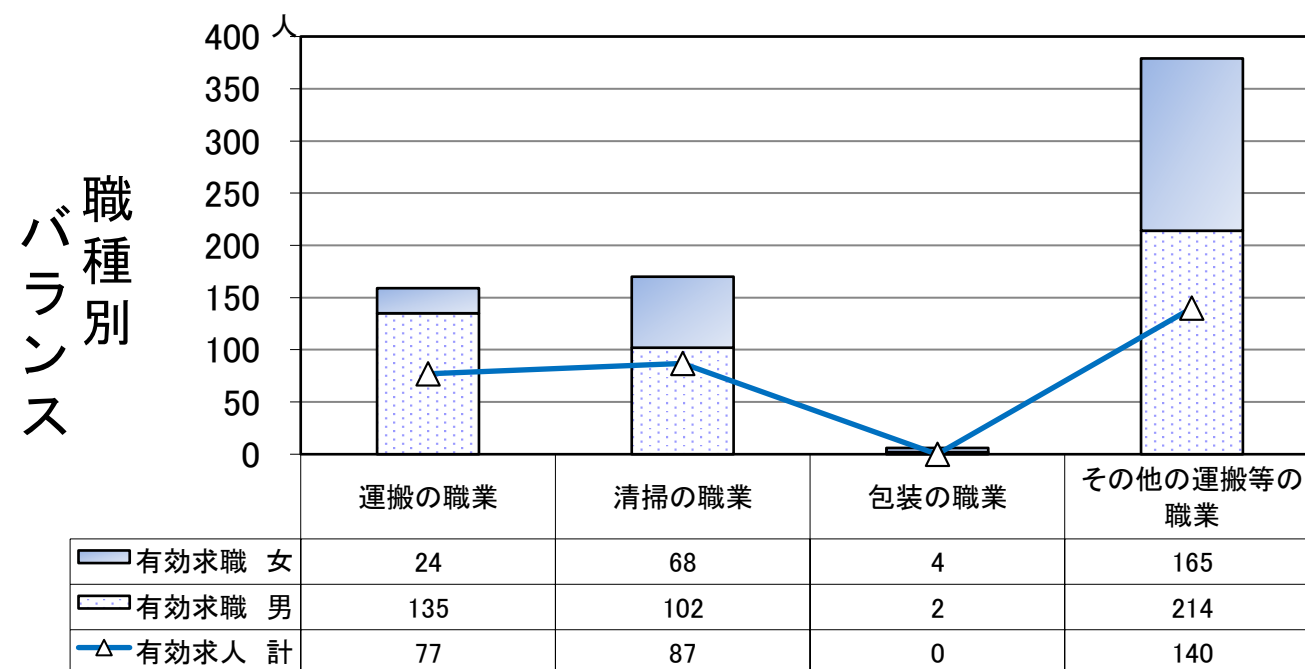
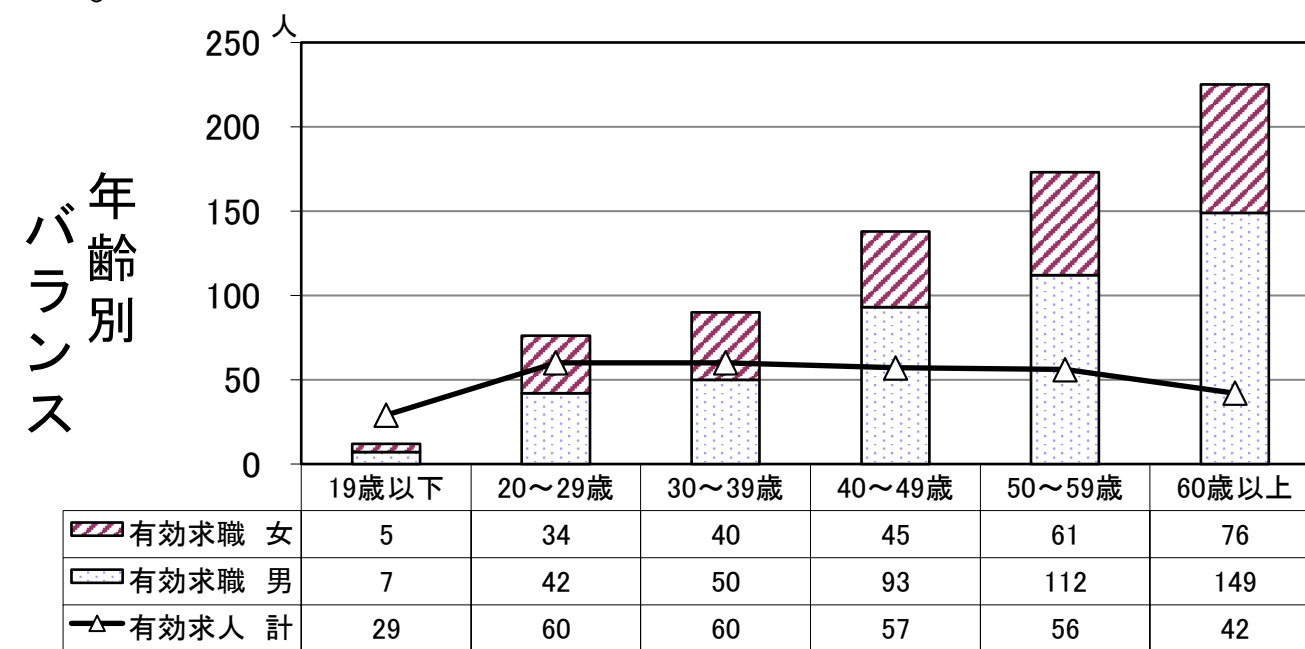
		生産設備(金属)の職業	生産設備(金属除く)の職業	生産設備(機械)の職業	金属材料製造等の職業	製品製造・加工処理の職業	機械器具組立の職業	機械整備・修理の職業	製品検査(金属)の職業	製品検査(金属除く)の職業	機械検査の職業	生産関連・生産類似の職業	
一般	有効求人倍率	0.29	0.00	0.00	1.24	0.46	0.51	7.11	7.00	0.00	1.00	0.88	
	求人平均賃金	上限	-	0	0	284,238	303,000	296,500	328,212	-	0	-	385,975
		下限	-	0	0	205,246	228,000	230,250	219,533	-	0	-	203,313
	求職者平均賃金	216,154	0	0	245,476	250,000	251,923	270,000	227,333	0	185,000	325,000	
パート	有効求人倍率	4.00	0.00	0.00	1.00	1.95	1.56	3.00	0.50	0.00	0.00	0.10	
	求人平均賃金	上限	1,090	0	0	-	1,040	-	1,300	1,050	0	-	1,800
		下限	1,040	0	0	-	1,040	-	1,300	1,040	0	-	1,200
	求職者平均賃金	-	0	0	-	1,205	1,193	1,040	-	0	-	1,100	

## 9. 建設・採掘の職



		建設躯体工 事の職業	建設の職業	電気工事の 職業	土木の職業	採掘の職業	
一般	有効求人倍率	26.67	8.23	3.00	26.13	0.00	
	求人 平均賃金	上限	382,950	397,862	351,000	377,005	-
		下限	249,169	228,441	231,750	257,728	-
	求職者平均賃金	249,756	262,400	230,000	239,714	230,476	
パート	有効求人倍率	0.00	0.33	0.00	-	0.00	
	求人 平均賃金	上限	-	-	-	2,455	-
		下限	-	-	-	1,500	-
	求職者平均賃金	-	1,040	-	-	-	

## 10. 運搬・清掃・包装等の職

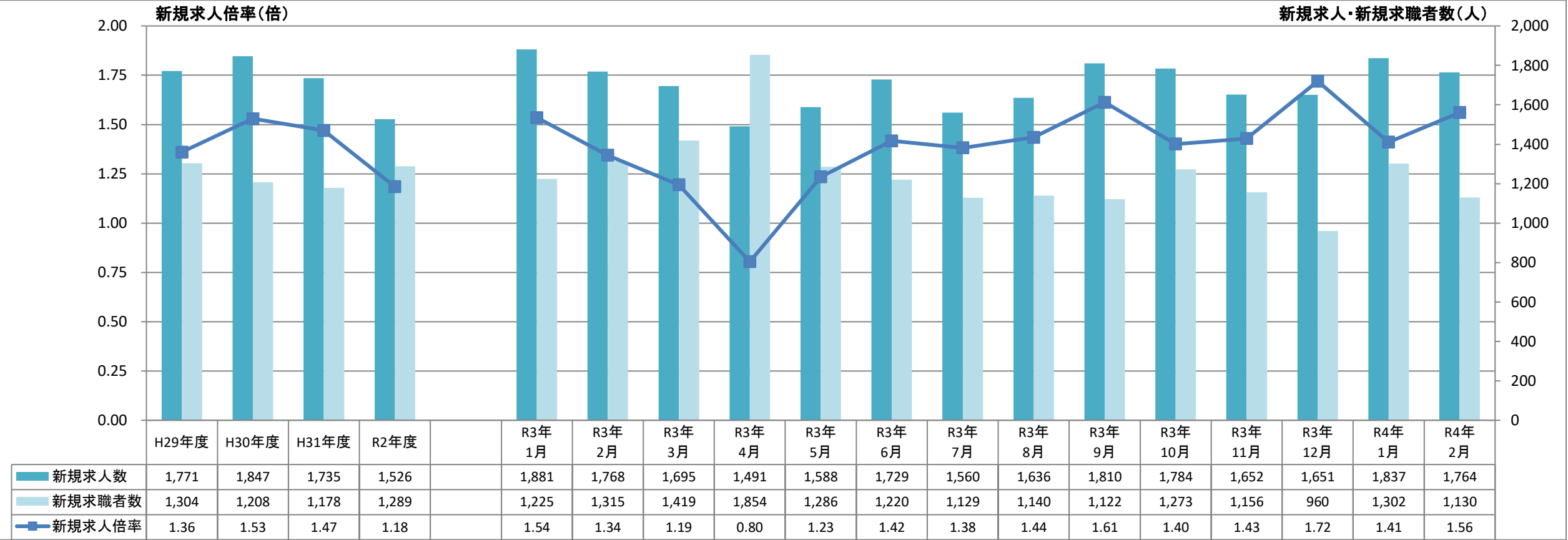


		運搬の職業	清掃の職業	包装の職業	その他の運搬等 の職業	
一般	有効求人倍率	0.60	0.68	0.00	0.45	
	求人 平均賃金	上限	240,333	222,142	-	183,002
		下限	215,177	183,221	-	180,140
	求職者平均賃金	-	-	-	-	
パート	有効求人倍率	0.30	0.45	0.00	0.31	
	求人 平均賃金	上限	1,086	1,133	-	1,111
		下限	1,086	1,064	-	1,094
	求職者平均賃金	1,053	1,041	1,040	1,061	

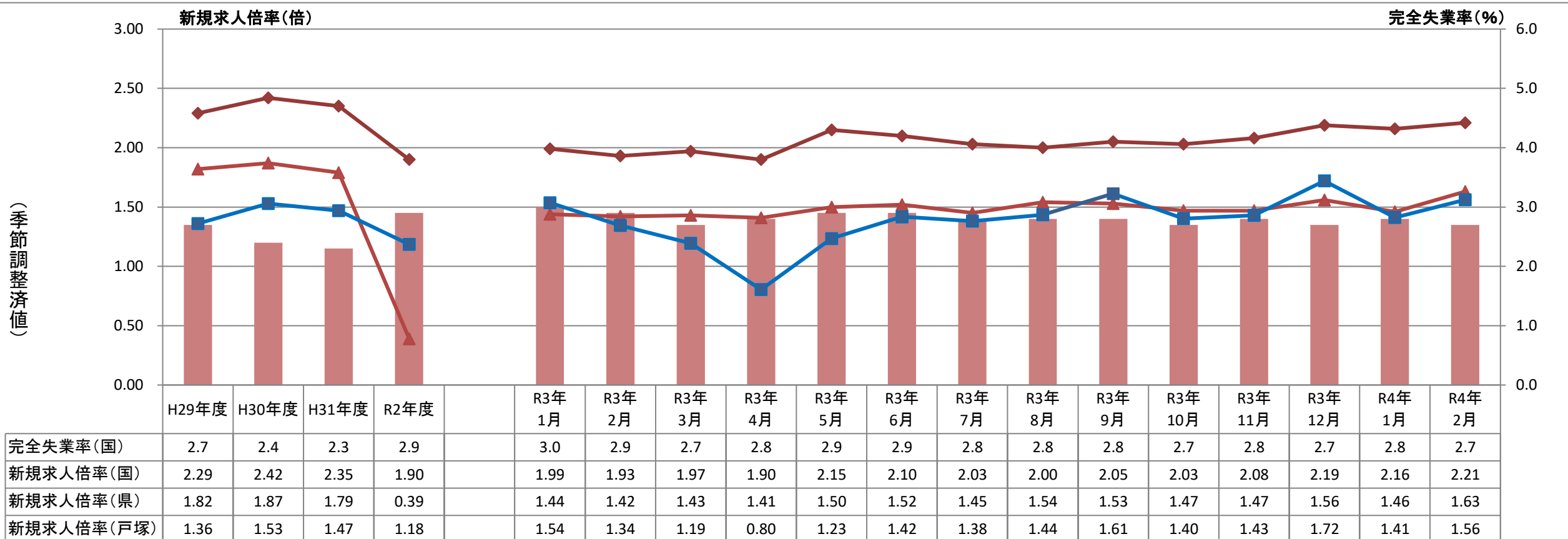
# (新規)求人・求職・求人倍率・完全失業率の推移

※ 年度の数值は月平均  
 ※ 完全失業率(国)は「労働力調査」(総務省)による  
 ※ 国・神奈川県の新規求人倍率および完全失業率(国)の各月の数值は季節調整値  
 (令和3年12月以前の数值は令和4年1月に新季節指数により改訂)

## 戸塚所の状況



## 国・神奈川県の状況 (季節調整値)



# (有効)求人・求職・求人倍率・完全失業率の推移

※ 年度の数值は月平均  
 ※ 完全失業率(国)は「労働力調査」(総務省)による  
 ※ 国・神奈川県 of 求人倍率および完全失業率(国)の各月の数值は季節調整値  
 (令和3年12月以前の数值は令和4年1月に新季節指数により改訂)

